

**Zeitschrift:** Das Werk : Architektur und Kunst = L'oeuvre : architecture et art  
**Band:** 1 (1914)

## **Werbung**

### **Nutzungsbedingungen**

Die ETH-Bibliothek ist die Anbieterin der digitalisierten Zeitschriften auf E-Periodica. Sie besitzt keine Urheberrechte an den Zeitschriften und ist nicht verantwortlich für deren Inhalte. Die Rechte liegen in der Regel bei den Herausgebern beziehungsweise den externen Rechteinhabern. Das Veröffentlichen von Bildern in Print- und Online-Publikationen sowie auf Social Media-Kanälen oder Webseiten ist nur mit vorheriger Genehmigung der Rechteinhaber erlaubt. [Mehr erfahren](#)

### **Conditions d'utilisation**

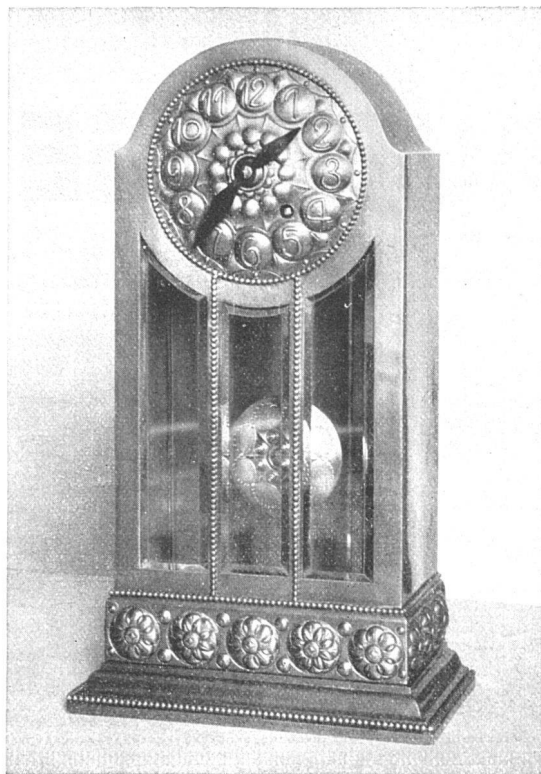
L'ETH Library est le fournisseur des revues numérisées. Elle ne détient aucun droit d'auteur sur les revues et n'est pas responsable de leur contenu. En règle générale, les droits sont détenus par les éditeurs ou les détenteurs de droits externes. La reproduction d'images dans des publications imprimées ou en ligne ainsi que sur des canaux de médias sociaux ou des sites web n'est autorisée qu'avec l'accord préalable des détenteurs des droits. [En savoir plus](#)

### **Terms of use**

The ETH Library is the provider of the digitised journals. It does not own any copyrights to the journals and is not responsible for their content. The rights usually lie with the publishers or the external rights holders. Publishing images in print and online publications, as well as on social media channels or websites, is only permitted with the prior consent of the rights holders. [Find out more](#)

**Download PDF:** 13.01.2026

**ETH-Bibliothek Zürich, E-Periodica, <https://www.e-periodica.ch>**



**Baumann, Koelliker & Cie., Zürich**

Werkstätten für Beleuchtungskörper  
Metall- und Kunst-Schmiedearbeiten

## SALON BIEDERMANN LAUSANNE

ZUR SUBSKRIPTION  
(für demnächstiges Erscheinen)

**Hundert neue Villen**  
von HENRY BAUDIN  
Architecte B. S. A.

Reich illustriert, in Leinen  
gebunden . . . . . Fr. 15.-

Librairie Générale du Grand-Pont  
Verlag  
JEAN BIEDERMANN, Lausanne

**Herm. Mumprecht  
Bern**

**Kunstschmiede  
Eisenbauwerkstätte**

**Schaufensteranlagen**  
in Messing und Bronze

Fabrikation von Scherengitter

## Erste Schweizerische Linoleumfabrik Giubiasco

Bureau: Zürich Bleicherweg 50



Bestbewährte Marke ..... Weitgehende Garantien

Spezialitäten in:

**Linoleum Inlaid · Granit · Jaspé  
Kork · Uni · Kork=Jaspé**

Jedem ausländischen Fabrikat in Qualität und Haltbarkeit  
ebenbürtig



# AUFZÜGE

liefern in modernster Ausstattung  
für alle Betriebsarten

**SCHINDLER & C<sup>IE</sup>**  
**LUZERN**

Gegr. 1874

Telephon 873

## LANDESAUSSTELLUNG BERN 1914

*Empfehlen den HH. Architekten zur gefl. Besichtigung die durch  
unsere Firma ausgeführten Arbeiten in der Landesaussstellung:*

*Pavillon B.S.A.: Die gesamte Wand- und Deckenbespannung*

*Raumkunst: Räume 13, 16, 29, 30, 31, 32, 33, 35*

*Hospes: Räume 12, 15, 16, Sitzungszimmer, sämtl. Ruhe-Cabinen*

# ERNST & SPÖRRI

Tapetenhaus

Zum Glockenhof Zürich Sihlstrasse 31

## BAUTECHNISCHES

**Dr. Roth's Inertol, D. R. P.,** ist ein seit zehn Jahren bewährtes schwarzes, streichfertiges Anstrichmittel, das zur Abdichtung von Zementputz und zur Erhaltung von Beton- und Eisenbauten dient, welche durch Wasser, Feuchtigkeit, verdünnte Säuren o. dgl. gefährdet sind.

Inertol wird kalt mit dem Pinsel aufgestrichen oder mit der Streichmaschine aufgespritzt und durchdringt die ganze Beton-Oberschicht, namentlich bei Grundierung mit Imprägnier-Inertol. Inertol bildet also dadurch eine mit dem Beton gewissermaßen „zusammengewachsene“ Schutzhaut, nicht nur eine obenauf gelagerte, ablösbare Kruste wie manche dickflüssige Isolieranstriche. Die dichtende Wirkung der Inertol-Anstriche ist daher eine außerordentlich zuverlässige und nachhaltige.

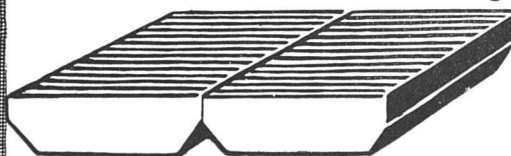
Inertol-Anstriche werden erfahrungsgemäß selbst von stark sandhaltigem, lebhaft bewegtem Wasser nicht abgerieben und erhöhen durch ihre glättende Wirkung die Durchflußgeschwindigkeit des Wassers in Betonrohren.

Inertol hat sich gegen Kohlen-säure, Moorwasser, Milchsäure, Chlor, Essigsäure, Ameisensäure, schweflige Säure, ammoniakhaltige Wässer u. dgl. als überaus widerstandsfähig erwiesen.



	<p>BESTE U. BILLIGSTE BEZUGSQUELLE FÜR <b>ROHRMÖBEL</b> :: ALLER ART :: ILLUSTR. KATALOG GRATIS</p>
<p><b>STETTLER &amp; JUNGOLD</b> ROHRMÖBEL-FABRIK — <b>BERN</b> vorm: KLEIN-INDUSTRIE</p>	

## Neue maschinelle Bekantung



Deutsche u. Auslandspatente /

**GEBRÜDER STRAUSS**  
**NÜRNBERG-**  
**RORSCHACH**  
Inhaber: Heinrich Strauss

**SOLNHOFER-BODEN-  
PLATTEN-INDUSTRIE**

Fernspr. Amt Nürnberg №833

**SOLNHOFER**  
**BODENPLATTEN-**  
**BELEG**

Liefern u. fix u. fertiges Verlegen  
durch Spezialarbeiter.



Vertreter: F. B. Kurth-Ammann, Rorschach, Schweizerische Landesausstellung Bern