

Zeitschrift: Das Werk : Architektur und Kunst = L'oeuvre : architecture et art
Band: 1 (1914)

Werbung

Nutzungsbedingungen

Die ETH-Bibliothek ist die Anbieterin der digitalisierten Zeitschriften auf E-Periodica. Sie besitzt keine Urheberrechte an den Zeitschriften und ist nicht verantwortlich für deren Inhalte. Die Rechte liegen in der Regel bei den Herausgebern beziehungsweise den externen Rechteinhabern. Das Veröffentlichen von Bildern in Print- und Online-Publikationen sowie auf Social Media-Kanälen oder Webseiten ist nur mit vorheriger Genehmigung der Rechteinhaber erlaubt. [Mehr erfahren](#)

Conditions d'utilisation

L'ETH Library est le fournisseur des revues numérisées. Elle ne détient aucun droit d'auteur sur les revues et n'est pas responsable de leur contenu. En règle générale, les droits sont détenus par les éditeurs ou les détenteurs de droits externes. La reproduction d'images dans des publications imprimées ou en ligne ainsi que sur des canaux de médias sociaux ou des sites web n'est autorisée qu'avec l'accord préalable des détenteurs des droits. [En savoir plus](#)

Terms of use

The ETH Library is the provider of the digitised journals. It does not own any copyrights to the journals and is not responsible for their content. The rights usually lie with the publishers or the external rights holders. Publishing images in print and online publications, as well as on social media channels or websites, is only permitted with the prior consent of the rights holders. [Find out more](#)

Download PDF: 27.04.2026

ETH-Bibliothek Zürich, E-Periodica, <https://www.e-periodica.ch>



KARTON-MODELLE
 Hoch- u. Tiefbauten in Karton • Reliefs
 in Spezialmasse • Holzkonstruktionen
H. Langmack
 Atelier für Kartonmodelle
 Zürich, Forchstrasse 290
 Prima Referenzen v. Privaten u. Behörden

Herm. Mumprecht
Bern

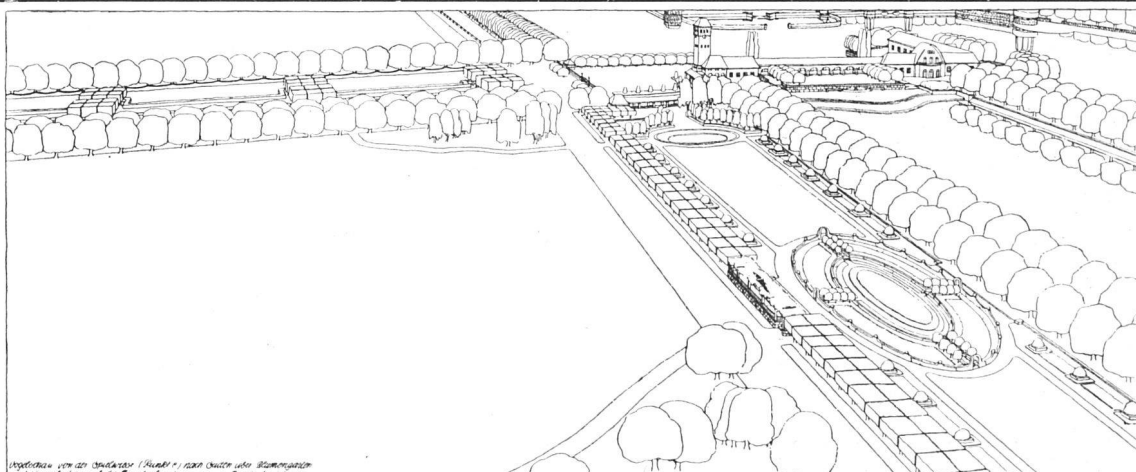
Kunstschmiede
Eisenbauwerkstätte
 Schaufensteranlagen
 in Messing und Bronze
 Fabrikation von Scherengitter



SPONAGEL & C **Mutz-Keramik**
ZÜRICH **Keramische Boden- und Wandbeläge //**

Gotthard Arnet & Joh. Vonarburg *REFERENZEN*
 Telephone 1260 **Steinhauergeschäft** Telephone 1260
Luzern und Horw
 Bureau in Luzern
 Spezialität: **Horwer Stein :: Eigener Steinbruch**

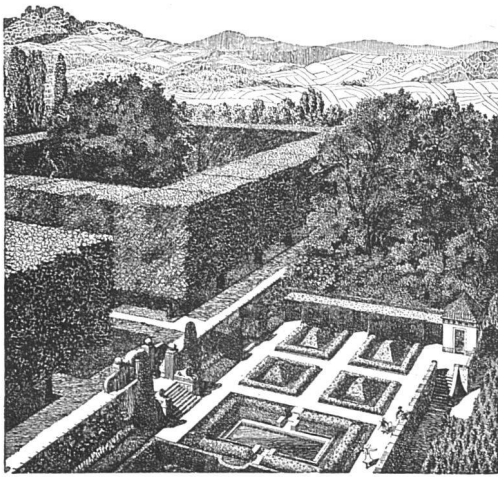
Hotel Montana	Schulhaus Sarnen
HH. Schubiger & Co.	Schulhaus Ruswil
Schulhaus St. Karli	Parterre Hotel Storchen Bern
Stiftskirche	Universität Zürich 250 m ²
St. Pauluskirche	Moosmatt-Schulhaus Luzern
Schulhaus Horw	::: :::



Abgezeichnet von den Architekten (Arnet & Vonarburg) nach einem von Blumengärten
 unter Berücksichtigung der Hauptgebäude und Wasserbecken

Aus dem Volkspark an der N. . . Spielwiese, Blumengärten
 mit Wasserbecken umgeben die Hauptgebäulichkeiten

OTTO FRÖBEL'S ERBEN
 Gartenarchitekten Zürich 7



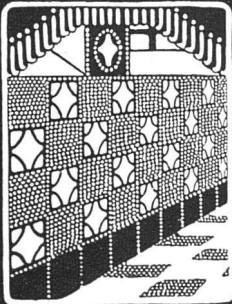
Gartenanlagen

Spezialgeschäft

Gebrüder Mertens

Bureau: Zürich 7 Bureau:
1 Jupiterstr. Jupiterstr. 1

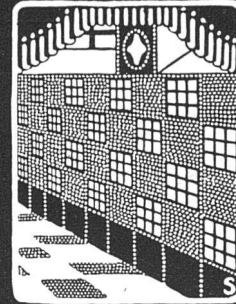
Gartenanlagen



BUCHNER & Co

ZÜRICH · LANGSTR. 147-153

SPECIALHAUS · F · AUSFÜHRUNG
DEKORATIVER · KERAMISCHER
BODEN-UND · WANDBELÄGE



CATENA-KESSEL

Gußeiserner Großkessel bis 300 qm Heizfläche

:: für Zentralheizung und Warmwassererzeugung ::

Rova-Kessel

0,6 bis 3,1 qm

Strebel-Kessel

3 bis 17 qm

Eca-Kessel

12,5 bis 40 qm

==== Verlangen Sie unsere ausführlichen Drucksachen ====

STREBELWERK ZÜRICH 1

STUCCOLIN

ERNST HABERER & Cie
BERN
ATELIERS
FÜR BILDHAUER- UND
KUNSTSTEINARBEITEN
STUCCATUR
GIPSEREI U. MALEREI

STUCCOLIN 30040

Eberth & Thoma
Werdmühleplatz 2
Zürich
Beleuchtungskörper
Teleph. 9055

Zigarren-Import L. A. BERTHOUD, BERN
am Hirschengraben
Havana-, Hamburger-, Bremer-Zigarren
In- und ausländische Zigaretten u. Tabake
Alleinverkauf der Marke J. V. Widmann

Th. Bertschingers Söhne
Hoch- und Tiefbau-Unternehmung
Zürich-Lenzburg

ABTEILUNGSZWEIGE IM HOCHBAU:
Maurerei • Eisenbetonbau • Hausteinbetrieb • (Othmarsinger Muschelsandstein) • Zimmerei • Glaserei • Schreinerei

Ausgerüstet mit tüchtigem, geschultem Personal und den modernsten Baumaschinen

PATENTE
Hans Stichelberger
Ingenieur
BASEL, Leonhardstr. 34

ARNOLD BARGETZI
Marmorindustrie • Solothurn
Marmorarbeiten — Grabdenkmäler
Maschinelle Einrichtungen
Telephon 537

RUD. WEISS
BERN
Telephon 880 • Kesslergasse 7

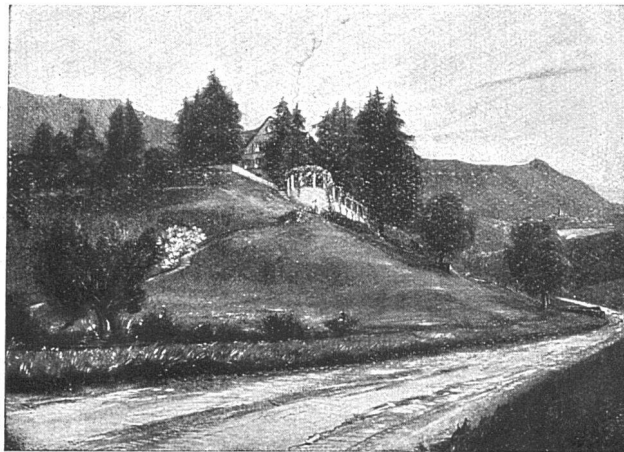
Bauspenglerei
Sanitäre Anlagen
Bäder etc.

Die Erbauung des Stadtmuseums auf der Schmelz in Wien ist durch den Wiener Gemeinderat in seiner Sitzung vom 10. Juli nach dem Entwurf Hoffmann-Tranquillini und mit einem Aufwand von rund 4628000 Kronen genehmigt worden. Vor dem Museum wird eine monumentale Platzanlage entwickelt. Alle Architekturteile werden in Stein erstellt, die Flächen in Edelputz geputzt. Die Decken werden in Eisenbeton ausgeführt, die Treppen in Granit und Marmor. Der Haupteingang wird an der Nordwestecke liegen; der mittlere Eingang führt zu den Garderoben und Sammlungen, der seitliche zu den Vortragssälen. Die Verwaltungsräume erhielten einen besonderen Eingang in einer Turmanlage.

Neubau des Arbeitshauses in Bremen. Das Bremer Arbeitshaus, das sich in einem alten Gebäude an der sogenannten Herrlichkeit am linken Weserufer befindet, soll einen Neubau erhalten. Durch Beschluß von Senat und Bürgerschaft ist im September 1912 für 677 000 Mark ein größeres Areal im Neuenlanderfelde angekauft worden, das jetzt zur Errichtung des neuen Armenhauses Verwendung finden soll. Die beauftragte Deputation legt zu dem Zwecke ein Projekt vor, nach dem die künftige Arbeitsanstalt einen Kostenaufwand von 2,413,000 Mark erfordern wird.

In **Magdeburg** soll 1916 eine mitteldeutsche Ausstellung stattfinden, an der sich die Provinz Sachsen, die Thüringischen Staaten und die Herzogtümer Anhalt und Braunschweig beteiligen werden.

Die geätzte Spitze. Über das Ätzverfahren der Plauener sogen. „Luftspitze“ berichtet L. Tiefenthal in der „Textilwoche“ folgendes: „Zum Besticken als Grundstoff wird meist roter Wollstoff verwendet. Dieser Grundstoff wird durch eine ätzende Flüssigkeit oder durch Wärme entfernt. Es gibt zwei verschiedene Ätzverfahren, nämlich das sogenannte trockene Ätzverfahren oder die nasse Bleiche, bei ersterem wird der Grundstoff, ein chemisch präpariertes Baumwollgewebe, durch Wärme vernichtet und so von der Stickerei, die der Wärme stand-



Paul Schädlich **Garten-Architekt/Zürich 2**

Projektiert Gartenanlagen, übernimmt od. leitet deren Ausführung. Aufstellung von Bepflanzungsplänen. Atelier für Gartenarchitekturen. Sportplätze. Gartenmöbel. Besuche u. Vorschläge kostenlos u. bereitwilligst

Kunststeinfabrik Herzogenbuchsee

Treppen-Anlagen

liefern als Spezialität auch auf grössere Entfernungen zu mässigen Preisen und kurzer Lieferungsfrist, richtig Eisen armiert in verschiedenen Ausführungen.

Facadensteine

in beliebiger Ausführung, namentlich auch in diversen Sorten Muschelkalkstein.

Kunstbetonarbeiten

Vorsatzbeton und bearbeiteter Steinputz.

Ausführungen in Simili-Pierre

und in Edelputz für Facaden und Innenarbeiten. Lieferung von Material eigener Fabrikation.

Schweiz. Baubedarf A.-G., Herzogenbuchsee
vorm. Peter Kramer.