

Zeitschrift: Das Werk : Architektur und Kunst = L'oeuvre : architecture et art
Band: 1 (1914)

Werbung

Nutzungsbedingungen

Die ETH-Bibliothek ist die Anbieterin der digitalisierten Zeitschriften auf E-Periodica. Sie besitzt keine Urheberrechte an den Zeitschriften und ist nicht verantwortlich für deren Inhalte. Die Rechte liegen in der Regel bei den Herausgebern beziehungsweise den externen Rechteinhabern. Das Veröffentlichen von Bildern in Print- und Online-Publikationen sowie auf Social Media-Kanälen oder Webseiten ist nur mit vorheriger Genehmigung der Rechteinhaber erlaubt. [Mehr erfahren](#)

Conditions d'utilisation

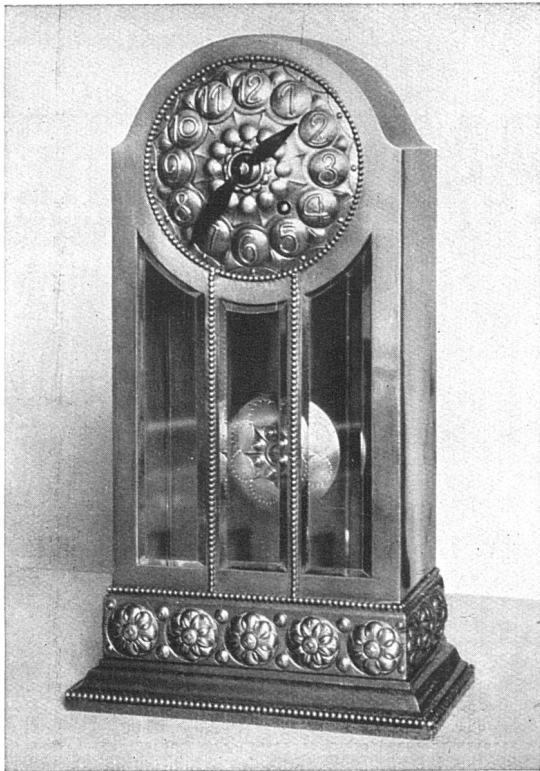
L'ETH Library est le fournisseur des revues numérisées. Elle ne détient aucun droit d'auteur sur les revues et n'est pas responsable de leur contenu. En règle générale, les droits sont détenus par les éditeurs ou les détenteurs de droits externes. La reproduction d'images dans des publications imprimées ou en ligne ainsi que sur des canaux de médias sociaux ou des sites web n'est autorisée qu'avec l'accord préalable des détenteurs des droits. [En savoir plus](#)

Terms of use

The ETH Library is the provider of the digitised journals. It does not own any copyrights to the journals and is not responsible for their content. The rights usually lie with the publishers or the external rights holders. Publishing images in print and online publications, as well as on social media channels or websites, is only permitted with the prior consent of the rights holders. [Find out more](#)

Download PDF: 28.04.2026

ETH-Bibliothek Zürich, E-Periodica, <https://www.e-periodica.ch>



Baumann, Koelliker & Cie., Zürich

Werkstätten für Beleuchtungskörper
Metall- und Kunst-Schmiedearbeiten

**SALON
BIEDERMANN
LAUSANNE**

ZUR SUBSKRIPTION
(für demnächstiges Erscheinen)

Hundert neue Villen
von HENRY BAUDIN
Architecte B. S. A.

Reich illustriert, in Leinen
gebunden Fr. 15.-

Librairie Générale du Grand-Pont
Verlag

JEAN BIEDERMANN, Lausanne



**JOSEF MEYER
LUZERN**

Gibraltarstr. 24 Bruchstr. 10

**Eisenbau - Werkstätten
Autogene Schweißerei
Kunstschmiede
Bauschlosserei**

Gegründet 1888 S. W. B.

Erste Schweizerische Linoleumfabrik Giubiasco

Bureau: Zürich Bleicherweg 50



Bestbewährte Marke Weitgehende Garantien

Spezialitäten in:

**Linoleum Inlaid · Granit · Jaspé
Kork · Uni · Kork=Jaspé**

Jedem ausländischen Fabrikat in Qualität und Haltbarkeit
ebenbürtig



AUFZÜGE

liefern in modernster Ausstattung
für alle Betriebsarten

SCHINDLER & C^{IE} LUZERN

Gegr. 1874

Telephon 873



Kirsch & Fleckner
FREIBURG (Schweiz)

Atelier für Glasmalerei
und Kunstverglasung

Kirchenfenster
Wappenscheiben

Restauration und Kopien alter
Glasgemälde

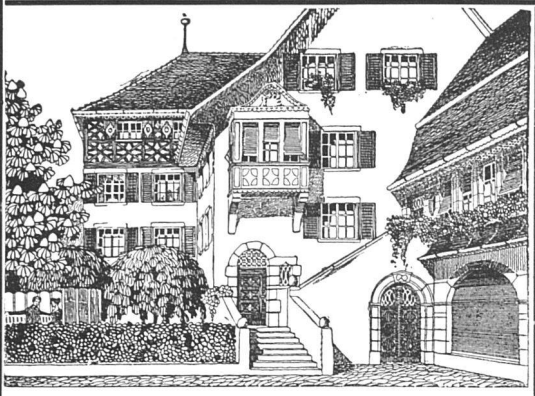
Skizzen und Devise auf
Verlangen.

SCHWEIZERISCHE ETERNIT-WERKE
:: NIEDER-URNEN ::



VORHALLE IN ETERNIT

Rolladenfabrik A. Griesser A.-G./Aadorf



liefert alle Arten von
 Stahlwellblech- und Holzrolladen,
 Rolljalousien, Zugjalousien
 anerkannt vorzüglich. Konstruktion
 nach eigenen patentierten Systemen.
 Rollschutzwände,
 Jalousieklappläden.

Katalog und Preislisten
 gratis und franko zur Verfügung.

HÄAGE

~ ERSTELLT ~
IN JEDER ART
M. MATHIS-FRIES
 HAAGFABRIK UND
 BAUSCHLOSSEREI
 ~ ZÜRICH II ~

Rolladen - Fabrik
SIEGLE & CO.
ZÜRICH

ROLLEADEN
 aus
Stahlblech

Konstruktionswerkstätte
 Bauschlosserei
 Telephon Nr. 4936



GRIBI & CIE.

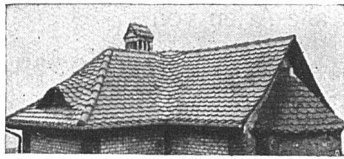
Baugeschäft ———— Burgdorf

HOCH- U. TIEFBAUNTERNEHMUNG
 ARMIRTER BETON
 HOLZ- UND SCHWELLENHANDLUNG
 IMPRÄGNIERANSTALT
 ZIMMEREI UND GERÜSTUNGEN
CHALETBAU

HETZERLIZENZ FÜR DEN KANTON BERN
 MECHANISCHE BAU- UND KUNSTSCHREINEREI

TELEGRAMMADRESSE: DAMPFSÄGE :: TELEPHON 63

Spezialgeschäft für Dacheindeckungen



entsprechend der
heutigen Architektur

ohne Verwendung
von Blech



FELIX BINDER, Dachdeckermeister, ZÜRICH 3

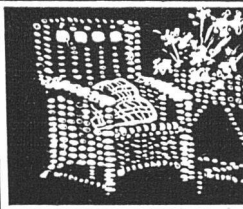
Bremgartnerstrasse 69

Telephon 8934

C. BIERI, BERN

SANITÄRE
ANLAGEN

Pumpwerke
Waschanlagen
Warmwasser-Anlagen
PRIMA REFERENZEN



BESTE U. BILLIGSTE
BEZUGSQUELLE FÜR
ROHRMÖBEL

:: ALLER ART ::
ILLUSTR. KATALOG GRATIS

STETTLER & JUNGOLD

ROHRMÖBEL
FABRIK — BERN vorm: KLEIN-
INDUSTRIE

Als begehrte Terrasse
ist **VALLANDA** das angenehmste und
zweckmäßigste flache Dach
für Privat- und Industriebauten

10-jährige Garantie für absolute Wasserdichtigkeit

Keine Spenglerarbeiten!
ZAHLREICHE REFERENZEN
erstklassiger Staats- und Privatbauten

Vallanda Co.
C. Gartenmann & Co. BERN

FILIALEN IN GOSSAU/GENÈVE
MAILAND

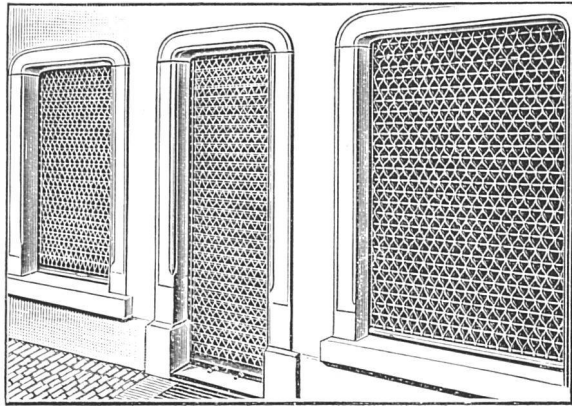
Schulbaukosten in deutschen Städten. Stadtbaurat Perrey in Mannheim gab eine Zusammenstellung über die Kosten der Schulbauten in 32 der größten deutschen Städte. Danach kostet die Klasseneinheit in Leipzig 12 961 M., in Gelsenkirchen 13 124 M., in Stettin 14 714 M., in Breslau 14 823 M., in Bremen 14 932 M., in Hamburg 15 593 M., in Halle a.S. 15 604 M., in Frankfurt a. O. 16 375 M., in Regensburg 16 414 M., in Darmstadt 16 481 M., in Barmen 16 548 M., in Kattowitz 16 916 M., in Plauen i. V. 17 378 M., in Straßburg 17 677 M., in Mannheim 17 912 M., in Braunschweig 17 932 M., in Dresden 18 104 M., in Freiburg i. B. 18 118 M., in Offenbach a. M. 18 252 M., in Dortmund 18 731 M., in Schöneberg 18 836 M., in Stuttgart 19 231 M., in Frankfurt a. M. 19 239 M., in Chemnitz 19 957 M., in Schwerin 20 000 M., in Pforzheim 20 861 M., in Essen 21 462 M., in Charlottenburg 21 831 M., in München 23 663 M., in Solingen bis 25 400 M.

Es zeigt sich hier die eigenartige Erscheinung, daß in Solingen, einer Stadt von kaum 50 000 Einwohnern, in der doch sicherlich die Grund- und Bodenpreise niedriger sind als in den Großstädten Hamburg, Leipzig, Breslau, Stettin usw., die Kosten für die Klasseneinheit sich um fast 10 000 Mark teurer stellen als in großen Gemeinwesen mit der fast zehnfachen Einwohnerzahl.

Einheitliche Grundsätze für bildhauerische Wettbewerbe. Nach sechsjährigen Bemühungen hat der Präsident des Künstlerverbandes Deutscher Bildhauer, Friedrich

+ 56513 + 72672

Patent Rollgitter Embru



Embru-Werke A.-G. Rüti-Zürich

Kachel-Ofen :: Cheminées

erstellen in anerkannt vorzüglichster Ausführung

GUSTAV BODMER & CIE :: OFENFABRIK

ZÜRICH-Seefeld, Holbeinstrasse 22
Feinste Referenzen

Bosshard, Steiner & Co.

ZÜRICH 2

b. d. Bleicherwegbrücke

Abteilung f. sanitäre Anlagen

Bäder Closets
Toiletten Wascheinrichtungen
===== Gasherde =====



E. BECK Pieterlen bei Biel
 Telegramme: PAPPBECK
 Telephon 20.08

Fabrik für
 Ia. Holzzement
 Isolierplatten, Dachpappen
 Isolierteppiche, Korkplatten
 und sämtliche
 Teer- und Asphaltfabrikate
 Deckpapiere

roh und imprägniert, in nur bester
 :: Qualität, zu billigsten Preisen ::

LICHTPAUSEN PLANDRUCKE



Telephon
1107

René Orbann · Zürich · Sihlhofst. 27