

**Zeitschrift:** Das Werk : Architektur und Kunst = L'oeuvre : architecture et art  
**Band:** 1 (1914)

## **Werbung**

### **Nutzungsbedingungen**

Die ETH-Bibliothek ist die Anbieterin der digitalisierten Zeitschriften auf E-Periodica. Sie besitzt keine Urheberrechte an den Zeitschriften und ist nicht verantwortlich für deren Inhalte. Die Rechte liegen in der Regel bei den Herausgebern beziehungsweise den externen Rechteinhabern. Das Veröffentlichen von Bildern in Print- und Online-Publikationen sowie auf Social Media-Kanälen oder Webseiten ist nur mit vorheriger Genehmigung der Rechteinhaber erlaubt. [Mehr erfahren](#)

### **Conditions d'utilisation**

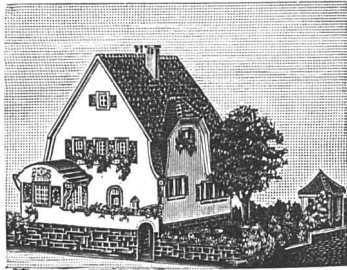
L'ETH Library est le fournisseur des revues numérisées. Elle ne détient aucun droit d'auteur sur les revues et n'est pas responsable de leur contenu. En règle générale, les droits sont détenus par les éditeurs ou les détenteurs de droits externes. La reproduction d'images dans des publications imprimées ou en ligne ainsi que sur des canaux de médias sociaux ou des sites web n'est autorisée qu'avec l'accord préalable des détenteurs des droits. [En savoir plus](#)

### **Terms of use**

The ETH Library is the provider of the digitised journals. It does not own any copyrights to the journals and is not responsible for their content. The rights usually lie with the publishers or the external rights holders. Publishing images in print and online publications, as well as on social media channels or websites, is only permitted with the prior consent of the rights holders. [Find out more](#)

**Download PDF:** 13.01.2026

**ETH-Bibliothek Zürich, E-Periodica, <https://www.e-periodica.ch>**



### KARTON-MODELLE

Hoch- u. Tiefbauten in Karton • Reliefs  
in Spezialmasse • Holzkonstruktionen

**H. Langmack**

Atelier für Kartonmodelle

Zürich, Forchstrasse 290

Prima Referenzen v. Privaten u. Behörden

**Herm. Mumprecht**  
**Bern**

**Kunstschmiede**  
**Eisenbauwerkstätte**

**Schaufensteranlagen**  
in Messing und Bronze

Fabrikation von Scherengittern

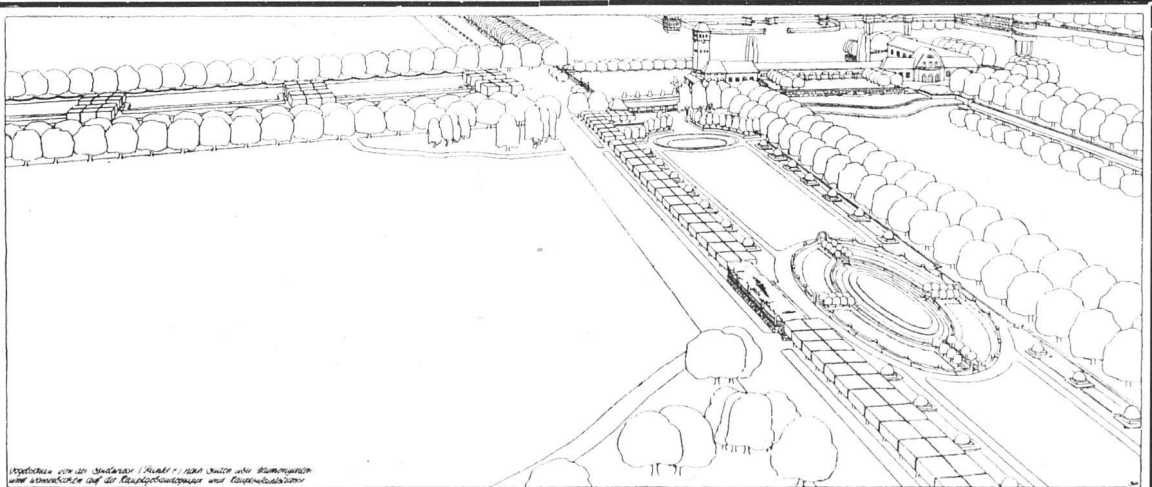


**SPONAGEL & C<sup>o</sup>**  
**ZÜRICH**

**Mutz-Keramik**  
Keramische Boden-  
und Wandbeläge //

**Fr. Buchschacher's Erben** ■ **Bern**

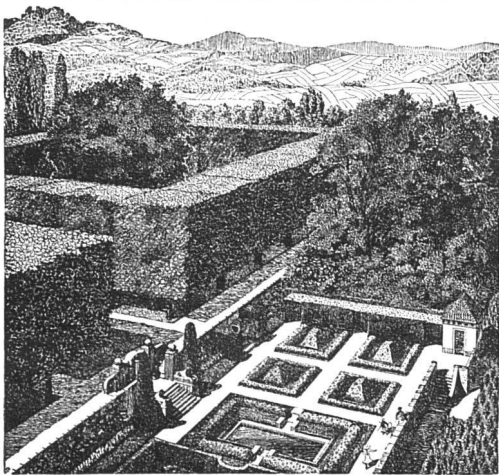
SANITÄRE INSTALLATIONEN : ZENTRALHEIZUNGEN  
VACUUM-ENTSTAUBUNGEN : KANALISATIONEN ::



Projekt eines Volksparks in Bern. Die Hauptgebäude sind im Vordergrund zu sehen. Die Zeichnung zeigt die Anlage des Parks mit den verschiedenen Garten- und Wasseranlagen.

Aus dem Volkspark an der N. . . Spielwiese, Blumengärten  
mit Wasserbecken umgeben die Hauptgebäudelichkeiten

**OTTO FRÖBEL'S ERBEN**  
Gartenarchitekten  
Zürich 7.



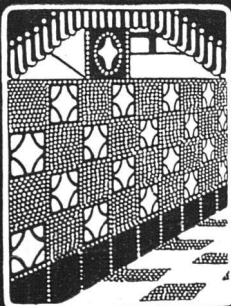
# Gartenanlagen

Spezialgeschäft

## Gebrüder Mertens

Bureau: 1 Jupiterstr. Zürich 7 Bureau: 1 Jupiterstr. 1

# Gartenanlagen



## BUCHNER & Co

ZÜRICH · LANGSTR. 147-153

SPECIALHAUS · F · AUSFÜHRUNG  
DEKORATIVER · KERAMISCHER  
BODEN-UND · WANDBELÄGE



# CATENA-KESSEL

Gußeiserner Großkessel bis 300 qm Heizfläche

:: für Zentralheizung und Warmwassererzeugung ::

**Rova-Kessel**

0,6 bis 3,1 qm

**Strebel-Kessel**

3 bis 17 qm

**Eca-Kessel**

12,5 bis 40 qm

==== Verlangen Sie unsere ausführlichen Drucksachen ====

## STREBELWERK ZÜRICH 1

## Spezialgeschäft für Dacheindeckungen



entsprechend der  
heutigen Architektur

ohne Verwendung  
von Blech



**FELIX BINDER, Dachdeckermeister, ZÜRICH 3**

Bremgartnerstrasse 69

Telephon 8934

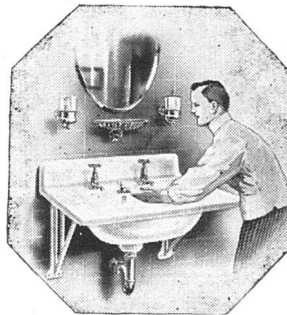
**Bosshard, Steiner & Co.**

**ZÜRICH 2**

b. d. Bleicherwegbrücke

**Abteilung f. sanitäre Anlagen**

Bäder Closets  
Toiletten Wascheinrichtungen  
Gasherde



## Kunststeinfabrik Herzogenbuchsee

### Treppen-Anlagen

liefern als Spezialität auch auf grössere Entfernungen zu mässigen Preisen und kurzer Lieferungsfrist, richtig Eisen armiert in verschiedenen Ausführungen.

### Facadensteine

in beliebiger Ausführung, namentlich auch in diversen Sorten Muschelkalkstein.

### Kunstbetonarbeiten

Vorsatzbeton und bearbeiteter Steinputz.

### Ausführungen in Simili-Pierre

und in Edelputz für Facaden und Innenarbeiten.  
Lieferung von Material eigener Fabrikation.

Schweiz. Baubedarf A.-G., Herzogenbuchsee  
vorm. Peter Kramer.

Die Erste Deutsche  
Kunstdruck-Papierfabrik  
**CARL SCHEUFELN**  
in Oberlenningen-Teck  
fertigt  
die anerkannt vorzüglich  
druckfähigen  
**PHÖNIX**  
KUNSTDRUCK-  
PAPIERE & KARTONS  
seit 1893 in glänzender Ausführung  
seit 1907 auch in matter Ausführung



Schutz-Mark

Zu diesem Heft wurde PHÖNIX-Kunst-  
druckpapier verwendet.

**PATENTE**  
Hans Stickelberger  
Ingenieur  
BASEL, Leonhardstr. 34

**Rolladen-Fabrik**

**SIEGLE & CO**  
**ZÜRICH**  
**ROLLADEN**  
**aus**  
**Stahlblech**



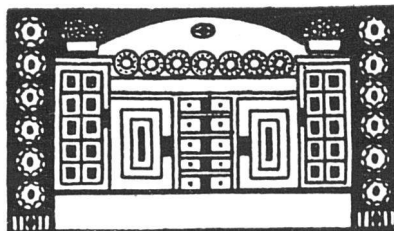
Konstruktionswerkstätte  
Bauschlosserei  
Telephon Nr. 4936

**Der Ausbau der Breslauer Jahrhunderthalle.** Von den für den Bau der Breslauer Jahrhunderthalle bewilligten 2,419,729 M. steht für die Fortführung der unterbrochenen Arbeiten noch ein Betrag von 414,195 M. zur Verfügung, der wie folgt verwendet werden soll: 52,000 M. für Unterbau und Ausbau der beiden Tribünen, 47,000 M. für einen befestigten Betonfußboden, 65,000 Mark für einen verstellbaren Holzfußboden, der die Herstellung ebener, aber auch sanft ansteigender Flächen für theatrale Vorstellungen ermöglicht, 25,000 M. für Abschlußwände und Türen nach den Galerien und Apsiden, 6000 M. für hölzernen Unterbau der Sitze auf den Galerien, 17,000 M. für Treppengeländer, Balkongitter usw., 56,000 Mark für eine dauernde Beleuchtungsanlage, 10,000 M. für das Kuppel-Oberlicht, 15,000 M. für Apsidenvorhänge, 10,000 M. für den Einbau von Frischluftkammern, 30,000 Mark für Außenanlagen, 33,000 M. für Verbesserung der Akustik durch Korkbelag an der Unterseite der Kuppelrippen, 5000 Mark für Erwerb des bisherigen Bühnenpodiums, 18,000 M. zur Ausstattung des Festsals u. seiner Treppen sowie etwa 25,000 Mark zur Aufstellung des vorhandenen Gestühles und Anschaffung von 1300 neuen Stühlen. Außerdem wird beim Magistrat beantragt, die Vorarbeiten für eine Fernheizung zum Preise von etwa 350,000 M. einzuleiten.

**München.** Der Caféhausunternehmer M. Friediger wird im kommenden Frühjahr in achtmonatiger Bauzeit ein großes Hotel am Hauptbahnhof erstehen lassen, und zwar an Stelle der Anwesen Bayerstraße 27 und 29, Ecke der Senefelderstraße. Nach den von dem Architekten W. Kahrs auf Grund einer engeren Konkurrenz gefertigten Plänen wird es ein vierstöckiger Bau werden, dessen Unter-, Erd- und Obergeschoß Restaurationszwecken, die weiteren Obergeschosse dem Hotelbetrieb dienen. Die Gasträume erhalten durch die Lage an der Ecke 50 Meter Fensterfront. Das Erdgeschoß wird zum Café eingerichtet und erhält eine Galerie für die Spieltische. Im

## KUNSTGEWERBLICHE WERK STÄTTE FÜR WOHNUNGS- EINRICHTUNGEN = BERN

**HUGO WAGNER**



**NIESENWEG No 10**

**ATELIER FÜR INNEN-AUS-  
BAU UND GESAMTE AUS-  
STATTUNG VON WOHN-  
UND REPRÄSENTATIONS-  
RÄUMEN NACH EIGENEN  
MODELLEN. ■ ENTWÜRFE  
VERSCHIEDENER KÜNST-  
LER: OTTO INGOLD U. A.  
EINRICHTUNG MODERNER  
VILLEN, HOTELS U. KAUF-  
HÄUSER, SOWIE AUSFÜH-  
RUNG FEINER BAUSCHREI-  
■■■ NER-ARBEITEN ■■■  
PROJEKTIERUNGEN UND  
KOSTEN-AUFSTELLUNGEN  
■■ TELEPHON No. 3084 ■■**

## Massivdecke System Schaer

Besteingeführtes System

Ausführung von Decken und Abgabe von Ausführungslizenzen durch

**Steffen & Schaer, Baugeschäft, Luzern**