

**Zeitschrift:** Das Werk : Architektur und Kunst = L'oeuvre : architecture et art  
**Band:** 1 (1914)  
**Rubrik:** Ausstellungen

### **Nutzungsbedingungen**

Die ETH-Bibliothek ist die Anbieterin der digitalisierten Zeitschriften auf E-Periodica. Sie besitzt keine Urheberrechte an den Zeitschriften und ist nicht verantwortlich für deren Inhalte. Die Rechte liegen in der Regel bei den Herausgebern beziehungsweise den externen Rechteinhabern. Das Veröffentlichen von Bildern in Print- und Online-Publikationen sowie auf Social Media-Kanälen oder Webseiten ist nur mit vorheriger Genehmigung der Rechteinhaber erlaubt. [Mehr erfahren](#)

### **Conditions d'utilisation**

L'ETH Library est le fournisseur des revues numérisées. Elle ne détient aucun droit d'auteur sur les revues et n'est pas responsable de leur contenu. En règle générale, les droits sont détenus par les éditeurs ou les détenteurs de droits externes. La reproduction d'images dans des publications imprimées ou en ligne ainsi que sur des canaux de médias sociaux ou des sites web n'est autorisée qu'avec l'accord préalable des détenteurs des droits. [En savoir plus](#)

### **Terms of use**

The ETH Library is the provider of the digitised journals. It does not own any copyrights to the journals and is not responsible for their content. The rights usually lie with the publishers or the external rights holders. Publishing images in print and online publications, as well as on social media channels or websites, is only permitted with the prior consent of the rights holders. [Find out more](#)

**Download PDF:** 13.01.2026

**ETH-Bibliothek Zürich, E-Periodica, <https://www.e-periodica.ch>**

**Die Darmstädter Jahrtausendausstellung.** Der Kaiser hat für die Ausstellung deutscher Kunst 1650 bis 1800, die auf Veranlassung des Grossherzogs Ernst Ludwig von Hessen in diesem Jahre in Darmstadt veranstaltet wird, eine Reihe von Werken aus seinem Privatbesitz zur Verfügung gestellt. Es sind 30 Werke, besonders aus den Schlössern in Berlin, Potsdam und Königsberg, die zum Teil noch nie öffentlich gezeigt worden sind. Ausser dem Kaiser beteiligen sich die meisten deutschen Fürsten mit Leihgaben, ausserdem steuern die Schlösser Kaiser Franz Josefs erlesene Werke bei. Aus dem Besitz des Grossherzogs von Hessen werden neben den Bildern einiger landgräflich hessischer Hofmaler vor allem die Sammlungen an Miniaturen und Silhouetten herangezogen, dann die Silberkammer mit einigen Kostbarkeiten. Dazu kommen die zahlreichen Beiträge aus Museen, Akademien, Kirchen, Privatgalerien. Insgesamt wird die Ausstellung in einem grossen Gesamtrahmen die Malerei der Zeit einschliesslich der Aquarelle, Pastelle, Handzeichnungen und Miniaturen aufnehmen. Breiter Raum steht für die Bildhauerei, vornehmlich die Kleinplastik, zu Gebote. Die Anschauung von der eigentlichen Geschmackskultur der Zeit soll besonders durch die Darstellung der sog. Luxuskunst vertieft werden: Arbeiten in Gold, Silber, Elfenbein. Besondere Abteilungen sind der Silhouette und einer Porträtgalerie des künstlerischen und geistigen Deutschlands vorbehalten.

Das Juniheft der „Rheinlande“, dem wir diese Notiz entnehmen,

### **E. BECK Pieterlen bei Biel**

Telegramme: PAPPBECK  
Telephon 20.08

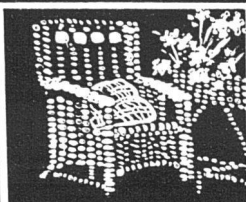
Fabrik für  
**la. Holzzement**  
Isolierplatten, Dachpappen  
Isolierteppiche, Korkplatten  
und sämtliche  
Teer- und Asphaltfabrikate  
Deckpapiere

roh und imprägniert, in nur bester  
:: Qualität, zu billigsten Preisen ::

## **Faltbautafeln Blohm**

mit Luftzirkulation und Verputz ge- **troffene Wände** \* Muster u. Vorzugs-  
währleiften schnell, billig u. rationell Offerte kostenfrei

**Mitteldeutsche Asphalt- und Velwerke Delitzsch**



BESTE U. BILLIGSTE  
BEZUGSQUELLE FÜR  
**ROHRMÖBEL**

:: ALLER ART ::  
ILLUSTR. KATALOG GRATIS

## **STETTLER & JNGOLD**

ROHRMÖBEL-  
FABRIK -

**BERN**

vorm: KLEIN-  
INDUSTRIE

**Kachel-Ofen**

::

**Cheminées**

erstellen in anerkannt vorzüglichster Ausführung

**GUSTAV BODMER & CIE :: OFENFABRIK**

**ZÜRICH - Seefeld, Holbeinstrasse 22**

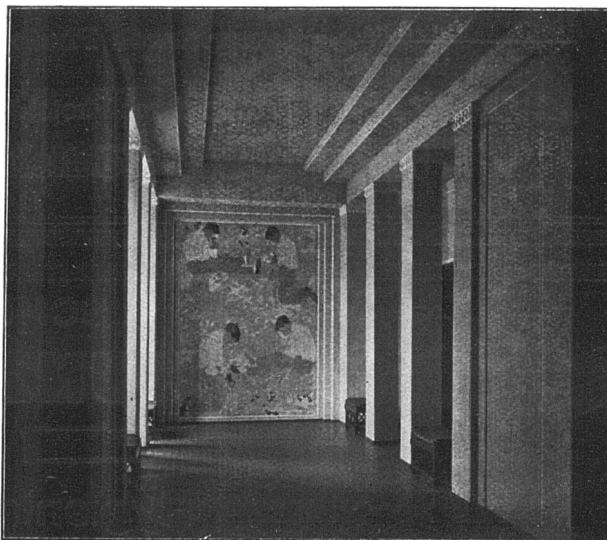
Feinste Referenzen

**SCHWEIZERISCHE ETERNIT-WERKE**

::

**NIEDER-URNEN**

::



**VORHALLE IN ETERNIT**

gibt einen schönen Einblick in den Reichtum dieser Ausstellung, mit einem Aufsatz und zahlreichen Kunstbeilagen.

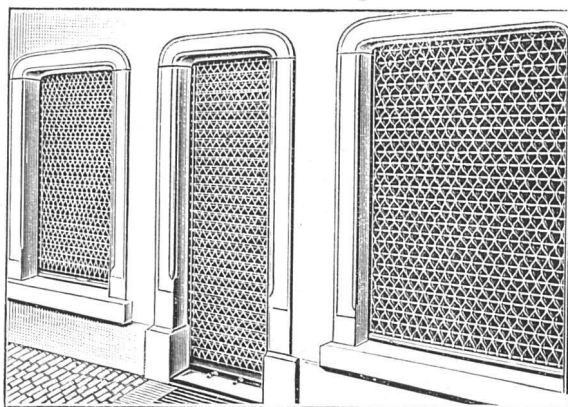
**Württembergischer Ausstellungspark.** Mit einem Kostenaufwande von 1 Million Mark will der eben gegründete Verein „Württembergischer Ausstellungspark“, Stuttgart, im Park der Villa Berg zu Stuttgart einen Ausstellungspark anlegen. Zur Erlangung geeigneter Entwürfe wird in wenigen Tagen ein Preisausschreiben erlassen, das für alle in Württemberg geborenen oder ansässigen Architekten offen steht.

**Erfurt.** Die zurzeit als Proviantmagazin dienende Peterskirche in Erfurt soll ihren eigentlichen Zwecken zurückgegeben werden. Das alte Bauwerk, dessen Entstehung in die Zeit von 1103—1147 fällt, diente bis Anfang des neunzehnten Jahrhunderts den Benediktinern als Gotteshaus. Im Jahre 1813 brannte ihr Inneres vollkommen aus, dann stand sie eine Reihe von Jahren leer und unbenutzt, bis die Militärverwaltung im Jahre 1828 den alten romanischen Bau für den profanen Zweck eines Proviantmagazins verwendete. Die Million, die auf die Wiederherstellung der Kirche und die innere Einrichtung verwendet werden soll, soll durch die Provinz, die Stadt Erfurt und durch eine Lotterie aufgebracht werden.

+ 56513

+ 72672

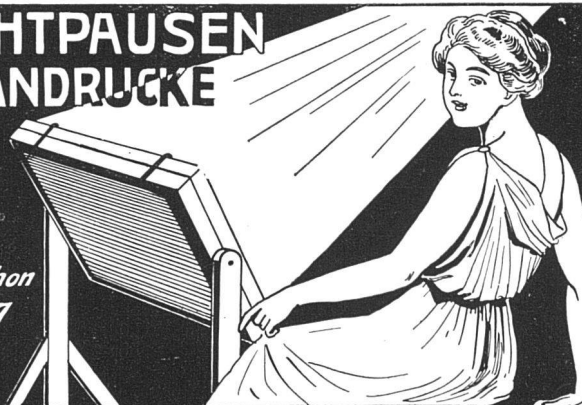
## Patent Rollgitter Embru



**Embru-Werke A.-G.**  
Rüti-Zürich

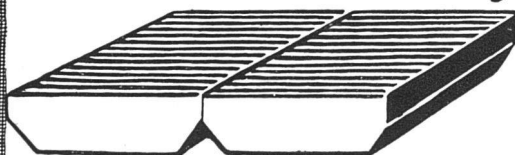
## LICHTPAUSEN PLANDRUCKE

Telephon  
1107



**René Orbann · Zürich · Sihlhofst. 27**

### Neue maschinelle Bekantung



Deutsche u. Auslandspatente /

**GEBRÜDER STRAUSS**  
**NÜRNBERG**  
**RORSCHACH**  
Inhaber: Heinrich Strauss

**SOLNHOFER-BODEN-  
PLATTEN-INDUSTRIE**

Fernspr. Amt Nürnberg № 833

**SOLNHOFER**  
**BODENPLATTEN-**  
**BELÄGE**

Liefern u. fix u. fertiges Verlegen  
durch Spezialarbeiter.



Veraltete Bekantung  
von Hand

Vertreter: F. B. Kurth-Amman, Rorschach, Schweizerische Landesausstellung Bern