

Zeitschrift: Das Werk : Architektur und Kunst = L'oeuvre : architecture et art
Band: 1 (1914)

Anhang: Heft 7
Autor: [s.n.]

Nutzungsbedingungen

Die ETH-Bibliothek ist die Anbieterin der digitalisierten Zeitschriften auf E-Periodica. Sie besitzt keine Urheberrechte an den Zeitschriften und ist nicht verantwortlich für deren Inhalte. Die Rechte liegen in der Regel bei den Herausgebern beziehungsweise den externen Rechteinhabern. Das Veröffentlichen von Bildern in Print- und Online-Publikationen sowie auf Social Media-Kanälen oder Webseiten ist nur mit vorheriger Genehmigung der Rechteinhaber erlaubt. [Mehr erfahren](#)

Conditions d'utilisation

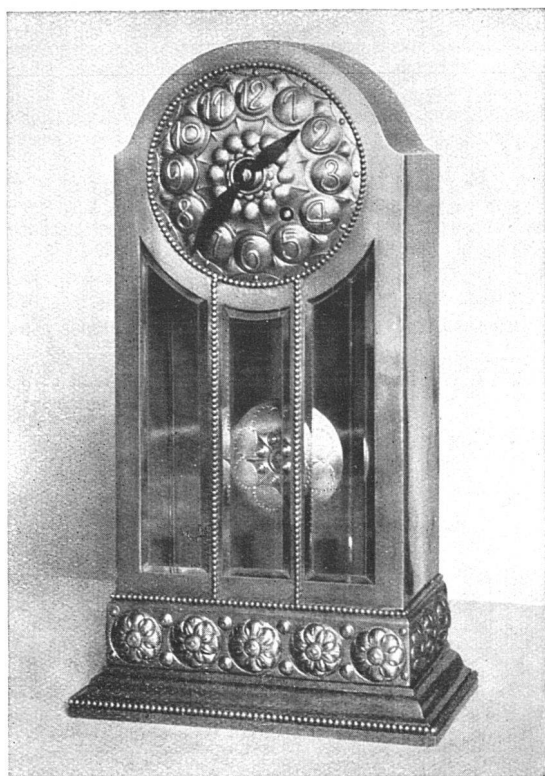
L'ETH Library est le fournisseur des revues numérisées. Elle ne détient aucun droit d'auteur sur les revues et n'est pas responsable de leur contenu. En règle générale, les droits sont détenus par les éditeurs ou les détenteurs de droits externes. La reproduction d'images dans des publications imprimées ou en ligne ainsi que sur des canaux de médias sociaux ou des sites web n'est autorisée qu'avec l'accord préalable des détenteurs des droits. [En savoir plus](#)

Terms of use

The ETH Library is the provider of the digitised journals. It does not own any copyrights to the journals and is not responsible for their content. The rights usually lie with the publishers or the external rights holders. Publishing images in print and online publications, as well as on social media channels or websites, is only permitted with the prior consent of the rights holders. [Find out more](#)

Download PDF: 19.02.2026

ETH-Bibliothek Zürich, E-Periodica, <https://www.e-periodica.ch>



Baumann, Koelliker & Cie., Zürich

Werkstätten für Beleuchtungskörper
Metall- und Kunst-Schmiedearbeiten

SALON BIEDERMANN LAUSANNE

ZUR SUBSKRIPTION
(für demnächstiges Erscheinen)

Hundert neue Villen
von HENRY BAUDIN
Architecte B. S. A.

Reich illustriert, in Leinen
gebunden Fr. 15.-

Librairie Générale du Grand-Pont
Verlag

JEAN BIEDERMANN, Lausanne

Ed. Boss

Bern, Effingerstr. 4

Telephon Nr. 4348



Kunst- und Bauglaserei

Skizzen und Devis
auf Verlangen

Erste Schweizerische Cinoleumfabrik Giubiasco

Bureau: Zürich Bleicherweg 50

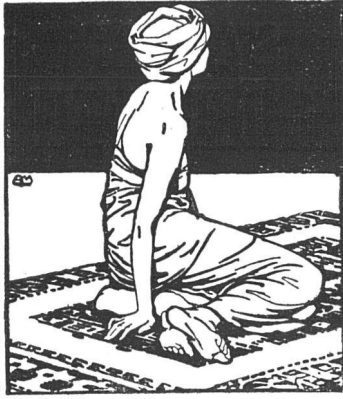


Bestbewährte Marke Weitgehende Garantien

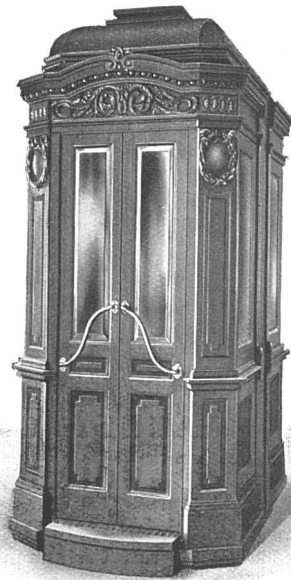
Spezialitäten in:

Cinoleum Inlaid · Granit · Jaspé
Kork · Uni · Kork=Jaspé

Jedem ausländischen Fabrikat in Qualität und Haltbarkeit
ebenbürtig



TEPPICHHAUS FORSTER & CO. BERN • BUNDHAUS



AUFZÜGE

**liefern in modernster Ausstattung
für alle Betriebsarten**

SCHINDLER & CIE LUZERN

Gegr. 1874

Telephon 873



GRIBI & CIE.

Baugeschäft ——— Burgdorf

HOCH- U. TIEFBAUUNTERNEHMUNG
ARMIRTER BETON
HOLZ- UND SCHWELLENHANDLUNG
IMPRÄGNIERANSTALT
ZIMMEREI UND GERÜSTUNGEN
CHALETBAU

HETZERLIZENZ FÜR DEN KANTON BERN
MECHANISCHE BAU- UND KUNSTSCHREINEREI

TELEGRAMMADRESSE: DAMPSÄGE :: TELEPHON 63

Türschoner

Hygienische
aus
Celluloid
in
allen Farben
formen
Breiten u. Längen
fertig als
Spezialität



Celluloidwarenfabrik

C. BISCHOFF
ZÜRICH I

Kaspar Escher-Haus, Tel. 10749
Neumühlequai 12

Beste und billigste Bezugsquelle
Prospekte und Farbmuster zu
Diensten



· HAAG ·

· ERSTELLT ·

IN JEDER ART

M. MATHIS-FRIES

HAAGFABRIK UND
BAUSCHLOSSEREI
· ZÜRICH II ·

Lichtpaus- u. Plandruckanstalt Ed. Aerni-Leuch, Bern

Anfertigung von Vervielfältigungen jeder Art

Grosses Lager in sämtl. technischen Papieren · Elektrische und pneumatische Lichtpausapparate

Auch unter
schwierigsten
Grundwasser
Verhältnissen
übernehmen wir die



TROCKENLEGUNG

nasser Keller

unter aller Garantie für vollkommene Abdichtung

Kostenberechnungen und
fachmännischer Besuch
auf Wunsch kostenlos

TELEPHON
NR 44.24

VALLANDA & CO. BERN

TELEGRAMME
VALLANDACO

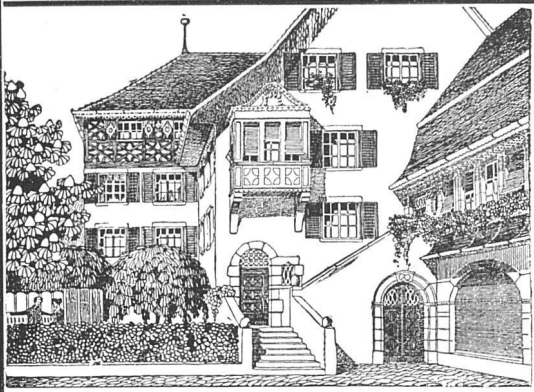
FILIALE GENÈVE
RUE BAUTTE 16

C. GARTENMANN & CO

FILIALE MAILAND
VIA PANTANO 17



Rolladenfabrik A. Griesser A.-G./Aadorf



liefert alle Arten von
Stahlwellblech- und Holzrolladen,
Rolljalousien, Zugjalousien
anerkannt vorzüglich. Konstruktion
nach eigenen patentierten Systemen.
Rollschutzwände,
Jalousieklappladen.

Katalog und Preislisten
gratis und franko zur Verfügung.



PANZERTÜREN WIEDEMAR, BERN



Kirsch & Fleckner
FREIBURG (Schweiz)

Atelier für Glasmalerei
und Kunstverglasung

Kirchenfenster
Wappenscheiben

Restauration und Kopien alter
Glasgemälde

Skizzen und Devisen auf
Verlangen.

Sanitäre Anlagen und Zentralheizungen



**Duschaneck
& Kussmaul
Zürich
Stauffacherplatz 3**

Die Darmstädter Jahrtausendausstellung. Der Kaiser hat für die Ausstellung deutscher Kunst 1650 bis 1800, die auf Veranlassung des Grossherzogs Ernst Ludwig von Hessen in diesem Jahre in Darmstadt veranstaltet wird, eine Reihe von Werken aus seinem Privatbesitz zur Verfügung gestellt. Es sind 30 Werke, besonders aus den Schlössern in Berlin, Potsdam und Königsberg, die zum Teil noch nie öffentlich gezeigt worden sind. Ausser dem Kaiser beteiligen sich die meisten deutschen Fürsten mit Leihgaben, ausserdem steuern die Schlösser Kaiser Franz Josefs erlesene Werke bei. Aus dem Besitz des Grossherzogs von Hessen werden neben den Bildern einiger landgräflich hessischer Hofmaler vor allem die Sammlungen an Miniaturen und Silhouetten herangezogen, dann die Silberkammer mit einigen Kostbarkeiten. Dazu kommen die zahlreichen Beiträge aus Museen, Akademien, Kirchen, Privatgalerien. Insgesamt wird die Ausstellung in einem grossen Gesamtrahmen die Malerei der Zeit einschliesslich der Aquarelle, Pastelle, Handzeichnungen und Miniaturen aufnehmen. Breiter Raum steht für die Bildhauerei, vornehmlich die Kleinplastik, zu Gebote. Die Anschauung von der eigentlichen Geschmackskultur der Zeit soll besonders durch die Darstellung der sog. Luxuskunst vertieft werden: Arbeiten in Gold, Silber, Elfenbein. Besondere Abteilungen sind der Silhouette und einer Porträtgalerie des künstlerischen und geistigen Deutschlands vorbehalten.

Das Juniheft der „Rheinlande“, dem wir diese Notiz entnehmen,

E. BECK Pieterlen bei Biel

Telegramme: PAPPBECK
Telephon 20.08

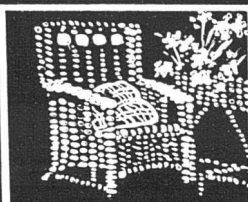
Fabrik für
la. Holzzement
Isolierplatten, Dachpappen
Isolierteppiche, Korkplatten
und sämtliche
Teer- und Asphaltfabrikate
Deckpapiere

roh und imprägniert, in nur bester
:: Qualität, zu billigsten Preisen ::

Falzbautafeln Blohm

mit Luftzirkulation und Verputz ge- **troffene Wände** * Muster u. Vorzugs-
währleiften schnell, billig u. rationell Offerte kostenfrei

Mitteldeutsche Asphalt- und Velwerke Delitzsch



BESTE U. BILLIGSTE
BEZUGSQUELLE FÜR
ROHRMÖBEL

:: ALLER ART ::
ILLUSTR. KATALOG GRATIS

STETTLER & JNGOLD

ROHRMÖBEL-
FABRIK -

BERN

vorm: KLEIN-
INDUSTRIE

Kachel-Ofen :: Cheminées

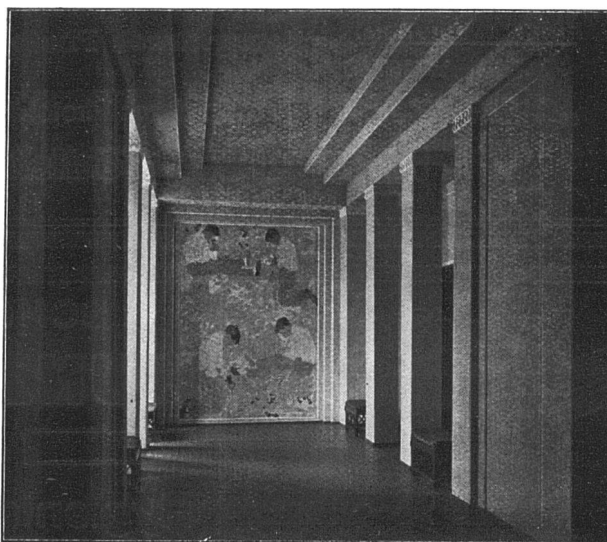
erstellen in anerkannt vorzüglichster Ausführung

GUSTAV BODMER & CIE :: OFENFABRIK

ZÜRICH - Seefeld, Holbeinstrasse 22

Feinste Referenzen

SCHWEIZERISCHE ETERNIT-WERKE :: **NIEDER-URNEN** ::



VORHALLE IN ETERNIT

Aufnahme mit Agfa- „Isolar“ Platte



Für alle Zwecke der

Photographie in der Kunst:

**für Architektur,
für Bildhauerei,
für Malerei etc.**

bewährt

Agfa-Photomaterial

„Agfa“-Platten:

«Extrarapid», «Special», «Isolar», «Isorapid», «Chromo Isolar»,
«Chromo Isorapid», «Diapositiv», «Isolar Diapositiv».

„Agfa“-Filmpacks

„Agfa“-Entwickler, -Hilfsmittel

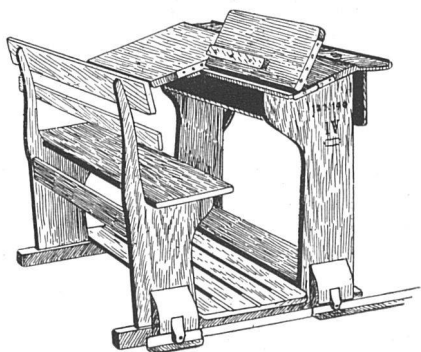
„Agfa“-Belichtungstabellen

„Agfa“-Blitzlichtartikel

Bezug durch Photohändler.

„Agfa“-Literatur gratis durch Photohändler oder den „Agfa“-Vertreter:

Fritz Klett, Tödistr. 9, Zürich



SCHULMÖBEL-FABRIK

HUNZIKER SÖHNE

THALWIL

Hygienisches Schulmobiliar

Schulbänke :: Schultafeln

Zeichensaaeinrichtungen

Gefl. Katalog verlangen

gibt einen schönen Einblick in den Reichtum dieser Ausstellung, mit einem Aufsatz und zahlreichen Kunstbeilagen.

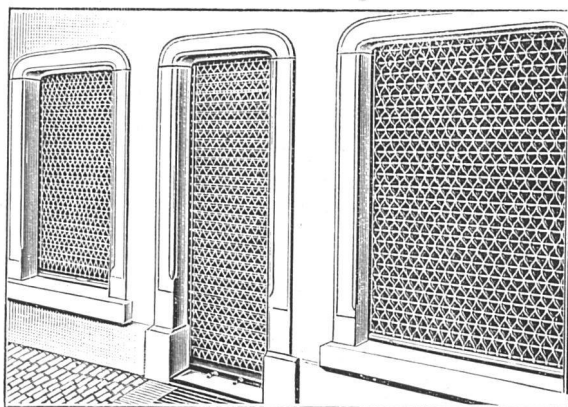
Württembergischer Ausstellungspark. Mit einem Kostenaufwande von 1 Million Mark will der eben gegründete Verein „Württembergischer Ausstellungspark“, Stuttgart, im Park der Villa Berg zu Stuttgart einen Ausstellungspark anlegen. Zur Erlangung geeigneter Entwürfe wird in wenigen Tagen ein Preisausschreiben erlassen, das für alle in Württemberg geborenen oder ansässigen Architekten offen steht.

Erfurt. Die zurzeit als Proviantmagazin dienende Peterskirche in Erfurt soll ihren eigentlichen Zwecken zurückgegeben werden. Das alte Bauwerk, dessen Entstehung in die Zeit von 1103—1147 fällt, diente bis Anfang des neunzehnten Jahrhunderts den Benediktinern als Gotteshaus. Im Jahre 1813 brannte ihr Inneres vollkommen aus, dann stand sie eine Reihe von Jahren leer und unbenutzt, bis die Militärverwaltung im Jahre 1828 den alten romanischen Bau für den profanen Zweck eines Proviantmagazins verwendete. Die Million, die auf die Wiederherstellung der Kirche und die innere Einrichtung verwendet werden soll, soll durch die Provinz, die Stadt Erfurt und durch eine Lotterie aufgebracht werden.

+ 56513

+ 72672

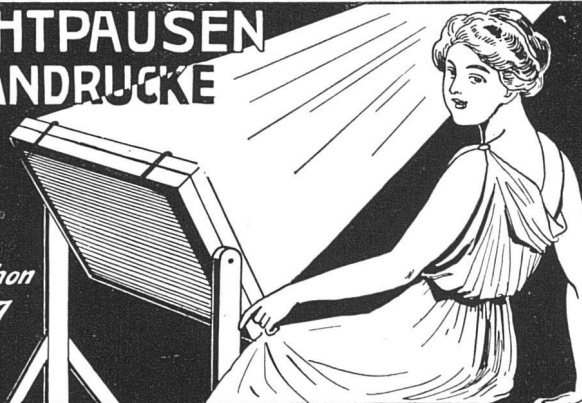
Patent Rollgitter Embru



Embru-Werke A.-G.
Rüti-Zürich

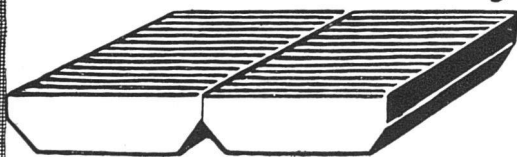
LICHTPAUSEN PLANDRUCKE

Telephon
1107



René Orbann · Zürich · Sihlhofst. 27

Neue maschinelle Bekantung



Deutsche u. Auslandspatente /

GEBRÜDER STRAUSS
NÜRNBERG
RORSCHACH
Inhaber: Heinrich Strauss

**SOLNHOFER-BODEN-
PLATTEN-INDUSTRIE**

Fernspr. Amt Nürnberg № 833

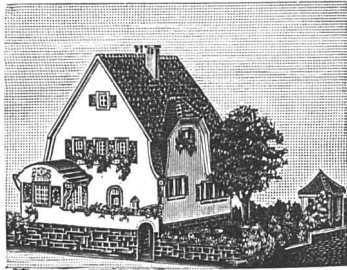
SOLNHOFER
BODENPLATTEN-
BELÄGE

Liefern u. fix u. fertiges Verlegen
durch Spezialarbeiter.



Veraltete Bekantung
von Hand

Vertreter: F. B. Kurth-Amman, Rorschach, Schweizerische Landesausstellung Bern



KARTON-MODELLE

Hoch- u. Tiefbauten in Karton • Reliefs
in Spezialmasse • Holzkonstruktionen

H. Langmack

Atelier für Kartonmodelle

Zürich, Forchstrasse 290

Prima Referenzen v. Privaten u. Behörden

Herm. Mumprecht
Bern

Kunstschmiede
Eisenbauwerkstätte

Schaufensteranlagen
in Messing und Bronze

Fabrikation von Scherengittern

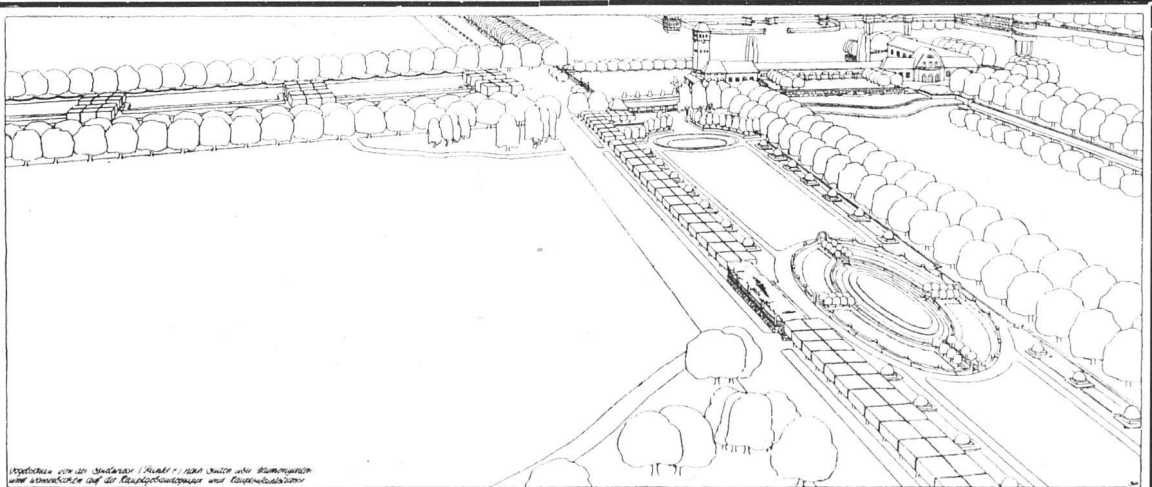


SPONAGEL & C^o
ZÜRICH

Mutz-Keramik
Keramische Boden-
und Wandbeläge //

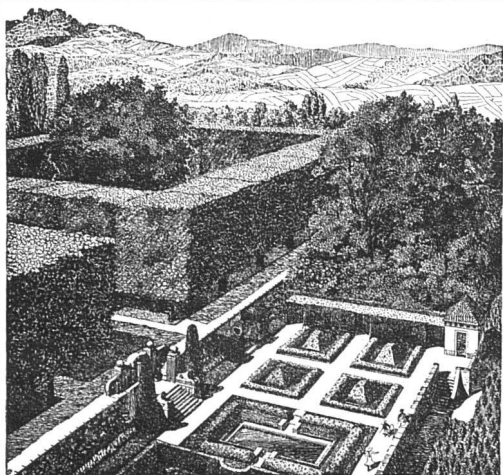
Fr. Buchschacher's Erben ■ **Bern**

SANITÄRE INSTALLATIONEN : ZENTRALHEIZUNGEN
VACUUM-ENTSTAUBUNGEN : KANALISATIONEN ::



*Aus dem Volkspark an der N. . . Spielwiese, Blumengärten
mit Wasserbecken umgeben die Hauptgebäulichkeiten*

OTTO FRÖBEL'S ERBEN
Gartenarchitekten
Zürich 7.



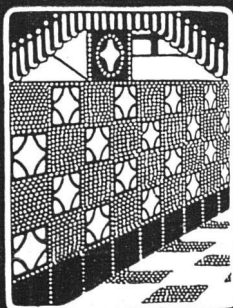
Gartenanlagen

Spezialgeschäft

Gebrüder Mertens

Bureau: 1 Jupiterstr. Zürich 7 Bureau: 1 Jupiterstr. 1

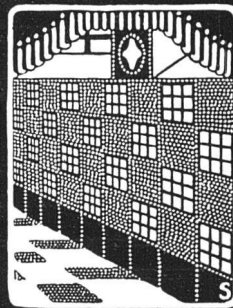
Gartenanlagen



BUCHNER & Co

ZÜRICH · LANGSTR. 147-153

SPECIALHAUS · F · AUSFÜHRUNG
DEKORATIVER · KERAMISCHER
BODEN-UND · WANDBELÄGE



CATENA-KESSEL

Gußeiserner Großkessel bis 300 qm Heizfläche

:: für Zentralheizung und Warmwassererzeugung ::

Rova-Kessel

0,6 bis 3,1 qm

Strebel-Kessel

3 bis 17 qm

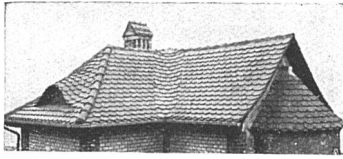
Eca-Kessel

12,5 bis 40 qm

==== Verlangen Sie unsere ausführlichen Drucksachen ====

STREBELWERK ZÜRICH 1

Spezialgeschäft für Dacheindeckungen



entsprechend der
heutigen Architektur

ohne Verwendung
von Blech



FELIX BINDER, Dachdeckermeister, ZÜRICH 3

Bremgartnerstrasse 69

Telephon 8934

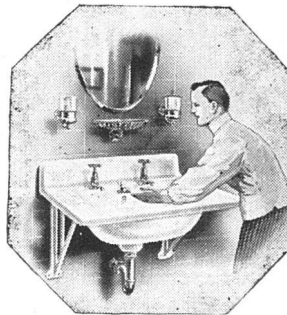
Bosshard, Steiner & Co.

ZÜRICH 2

b. d. Bleicherwegbrücke

Abteilung f. sanitäre Anlagen

Bäder Closets
Toiletten Wascheinrichtungen
Gasherde



Kunststeinfabrik Herzogenbuchsee

Treppen-Anlagen

liefern als Spezialität auch auf grössere Entfernungen zu mässigen Preisen und kurzer Lieferungsfrist, richtig Eisen armiert in verschiedenen Ausführungen.

Facadensteine

in beliebiger Ausführung, namentlich auch in diversen Sorten Muschelkalkstein.

Kunstbetonarbeiten

Vorsatzbeton und bearbeiteter Steinputz.

Ausführungen in Simili-Pierre

und in Edelputz für Facaden und Innenarbeiten.
Lieferung von Material eigener Fabrikation.

Schweiz. Baubedarf A.-G., Herzogenbuchsee
vorm. Peter Kramer.

Die Erste Deutsche
Kunstdruck-Papierfabrik
CARL SCHEUFELN
in Oberlenningen-Teck
fertigt
die anerkannt vorzüglich
druckfähigen
PHÖNIX
KUNSTDRUCK-
PAPIERE & KARTONS
seit 1893 in glänzender Ausführung
seit 1907 auch in matter Ausführung



Schutz-Mark

Zu diesem Heft wurde PHÖNIX-Kunst-
druckpapier verwendet.

PATENTE
Hans Stickelberger
Ingenieur
BASEL, Leonhardstr. 34

Rolladen-Fabrik

SIEGLE & CO
ZÜRICH
ROLLENDEN
aus
Stahlblech



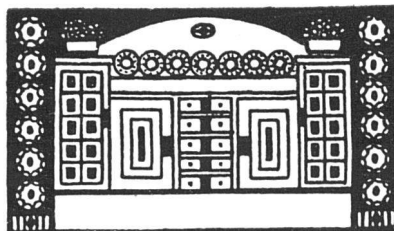
Konstruktionswerkstätte
Bauschlosserei
Telephon Nr. 4936

Der Ausbau der Breslauer Jahrhunderthalle. Von den für den Bau der Breslauer Jahrhunderthalle bewilligten 2,419,729 M. steht für die Fortführung der unterbrochenen Arbeiten noch ein Betrag von 414,195 M. zur Verfügung, der wie folgt verwendet werden soll: 52,000 M. für Unterbau und Ausbau der beiden Tribünen, 47,000 M. für einen befestigten Betonfußboden, 65,000 Mark für einen verstellbaren Holzfußboden, der die Herstellung ebener, aber auch sanft ansteigender Flächen für theatrale Vorstellungen ermöglicht, 25,000 M. für Abschlußwände und Türen nach den Galerien und Apsiden, 6000 M. für hölzernen Unterbau der Sitze auf den Galerien, 17,000 M. für Treppengeländer, Balkongitter usw., 56,000 Mark für eine dauernde Beleuchtungsanlage, 10,000 M. für das Kuppel-Oberlicht, 15,000 M. für Apsidenvorhänge, 10,000 M. für den Einbau von Frischluftkammern, 30,000 Mark für Außenanlagen, 33,000 M. für Verbesserung der Akustik durch Korkbelag an der Unterseite der Kuppelrippen, 5000 Mark für Erwerb des bisherigen Bühnenpodiums, 18,000 M. zur Ausstattung des Festsaals u. seiner Treppen sowie etwa 25,000 Mark zur Aufstellung des vorhandenen Gestühles und Anschaffung von 1300 neuen Stühlen. Außerdem wird beim Magistrat beantragt, die Vorarbeiten für eine Fernheizung zum Preise von etwa 350,000 M. einzuleiten.

München. Der Caféhausunternehmer M. Friediger wird im kommenden Frühjahr in achtmontatiger Bauzeit ein großes Hotel am Hauptbahnhof erstehen lassen, und zwar an Stelle der Anwesen Bayerstraße 27 und 29, Ecke der Senefelderstraße. Nach den von dem Architekten W. Kahrs auf Grund einer engeren Konkurrenz gefertigten Plänen wird es ein vierstöckiger Bau werden, dessen Unter-, Erd- und Obergeschoß Restaurationszwecken, die weiteren Obergeschosse dem Hotelbetrieb dienen. Die Gasträume erhalten durch die Lage an der Ecke 50 Meter Fensterfront. Das Erdgeschoß wird zum Café eingerichtet und erhält eine Galerie für die Spieltische. Im

KUNSTGEWERBLICHE WERK STÄTTE FÜR WOHNUNGS- EINRICHTUNGEN = BERN

HUGO WAGNER



NIESENWEG № 10

**ATELIER FÜR INNEN-AUS-
BAU UND GESAMTE AUS-
STATTUNG VON WOHN-
UND REPRÄSENTATIONS-
RÄUMEN NACH EIGENEN
MODELLEN. ■ ENTWÜRFE
VERSCHIEDENER KÜNST-
LER: OTTO INGOLD U. A.
EINRICHTUNG MODERNER
VILLEN, HOTELS U. KAUF-
HÄUSER, SOWIE AUSFÜH-
RUNG FEINER BAUSCHREI-
■■■ NER-ARBEITEN ■■■
PROJEKTIERUNGEN UND
KOSTEN-AUFSTELLUNGEN
■■ TELEPHON No. 3084 ■■**

Massivdecke System Schaer

Besteingeführtes System

Ausführung von Decken und Abgabe von Ausführungslizenzen durch

Steffen & Schaer, Baugeschäft, Luzern

GERÜST „BLITZ“

SYSTEM SCHÄRER

+ PATENT 46410



Ganz eingerüstetes Haus

Keine Gerüststangen,
daher einfachstes
Gerüstverfahren und
bedeutende Ersparnis

Tragkraft per Träger
über 1500 Kilogramm

Bei

Renovierungen be-
queme Verwendung

NB. An Neubauten
können die erforder-
lichen Dübel
ohne weiteres einge-
setzt werden :: :: ::

Illustrierte Preislisten gratis und überall jederzeit kostenlose Vorführung durch

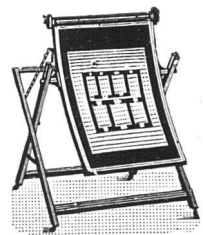
EMIL SCHÄRER Steinwies- **ZÜRICH 7.**
strasse 86

Telegramm-Adresse: GERÜSTSCHÄR. Telephon Nr. 2134

Schweizerische Landesausstellung Bern 1914, Gruppe 20, Hochbau (Eingang Seite Länggasse)

ersten Stock wird das Konzert-restaurant, im Untergeschoß eine Volksküche, wo dem Eisenbahnpublikum gutes und billiges Essen geboten werden soll, untergebracht. Das Hotel wird 70 Zimmer mit 100 Betten erhalten. Das Projekt erfordert insgesamt 2 1/2 Millionen Mark.

Berlin. Das am Fehrbelliner Platz zu Berlin - Wilmersdorf für vorläufig 3000 Beamte zur Errichtung kommende Gebäude der Reichsversicherungsanstalt für Angestellte soll noch in diesem Jahre begonnen werden, nach dem Entwurf der mit dem ersten Preis gekrönten Architektenfirma Jürgensen und Bachmann, Charlottenburg. Der preisgekrönte Entwurf sieht eine bebaute Fläche von 18 000 Quadratmetern und 7 1/2 Mill. Mark Baukosten vor. Er



Prospekt zu Diensten

Arcus-

Lichtpaus-Apparate

Carl Ebner jr.
Schaffhausen.

**Eisenbetonpfosten
und
Stahlbetonplatten**

für Einfriedungen,
Mauern, Kanäle,
Konstruktionen
+ PATENT +

HANS SEILING :: BERN
DIPL. ING.-ARCH.

Die Freitreppen der Landes-
ausstellung: 2500 Laufmeter
Platten mit 1300 Pfosten
Ausstellungsplatz hinter
der Mosterei



Th. Bertschingers Söhne

**Hoch- und Tiefbau-
Unternehmung**
Zürich-Lenzburg

ABTEILUNGSZWEIGE IM HOCHBAU:
Maurerei • Eisenbetonbau • Haustein-
betrieb • (Othmarsinger Muschelsand-
stein) • Zimmerei • Glaserei • Schreinerei

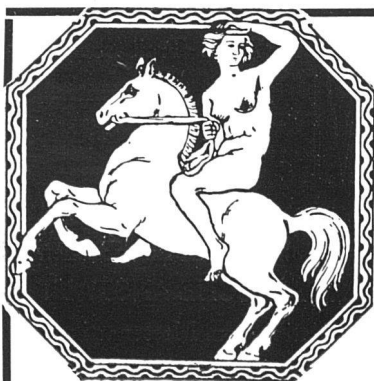
**Ausgerüstet mit tüchtigem, geschultem Per-
sonal und den modernsten Baumaschinen**

hat in erster Linie die klarste Grundrißdisposition für den gewaltigen Organismus, den dieses Gebäude darstellen wird, gefunden. In die Dreieckspitze des Grundstücks am Fehrbelliner Platz ist, gleichzeitig zugänglich vom Platz und vom Hohenzollerndamm, eine Halle gelegt, von der aus ein langer Gang in der Mittellängsachse des Gebäudes gewissermaßen die Hauptverkehrsader bildet. Durch zahlreiche, im Erdgeschoß zum Teil nach der Mitte zu überdachte Höfe wird für Gliederung und genügend Licht gesorgt. Die Wohnungen und Repräsentationsräume sind in dem dreieckigen Bauteil am Platz angeordnet. Die Fassade ist unauffällig und ruhig ausgestattet; Erdgeschoß und Zwischenstock zusammengefaßt: ein eingezogener Durchgang als Portal, drei Obergeschosse und ein Dach in unaufdringlichen Abmessungen.

Breslau. Hier wird der Bau eines neuen Kunstgewerbemuseums in Aussicht genommen.

Essen. Für den Essener Rathausneubau, der mehrere Millionen erfordert, wird die Stadt einen allgemeinen Wettbewerb unter den deutschen Baukünstlern veranstalten.

Berlin. Die Firma Wilhelm Joseph, Berlin-Schöneberg, die schon seit mehr als zwanzig Jahren ein Kaufhaus an der Haupt-, Ecke Großgörschenstraße besitzt, hat vor einiger Zeit von dem Gelände des alten Botanischen Gartens ein 260 Quadratrußen großes Grundstück erworben, und in diesen Tagen den Architekten Paul Craemer, Berlin, dessen Entwurf die Firma aus der großen Anzahl von eingegangenen Zeichnungen zur Ausführung bestimmte, mit der Bauleitung beauftragt. Der Bau, der allein ca. 2 Millionen Mark erfordern wird, soll schon in den nächsten Wochen in Angriff genommen werden. Das Grundstück hat eine Hauptbaufront von 110 m nach der Potsdamer- und Grunewaldstraße, zwei Fronten nach dem Kleistpark mit Tür- und Fensterrecht. Durch die Nähe des Kammergerichts und der am Kleistpark projektierten Staatsbauten, ferner durch die günstige Verbindung mittels Straßen-, Hoch- und Vorortbahn dürfte sich in absehbarer Zeit die dortige Gegend



BL. BART

ZÜRICH, Järgergasse 5

Tramlinie 8 o Telephon 9661

WERKSTÄTTE FÜR KUNST- U. GEWERBLICHE METALL-ARBEITEN

Galvanoplastik in Kern- und Hohlgalvanos

Kunstgerechte Metallfärbungen und Feuer-Emaillierungen

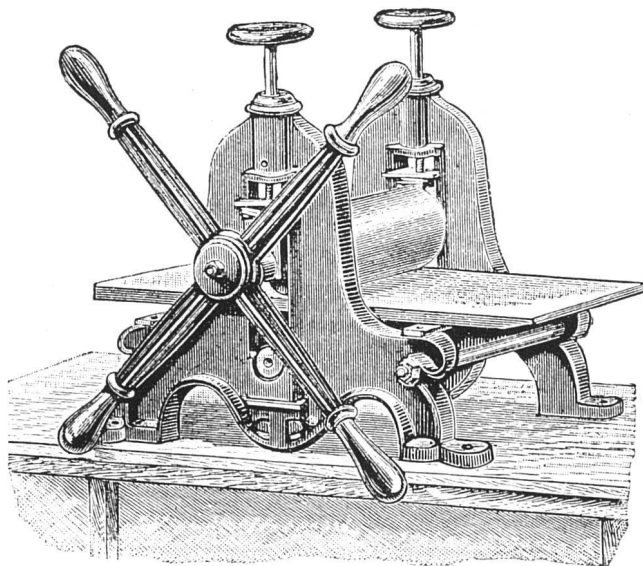
Neues Verfahren für Plattierung von Eisen mit Kupfer, Bronze etc.

von der Eidg. Materialprüfungsanstalt für **rostsicher** anerkannt

Gebr. Baltensperger / Zürich

Gold- und Silberschmiede

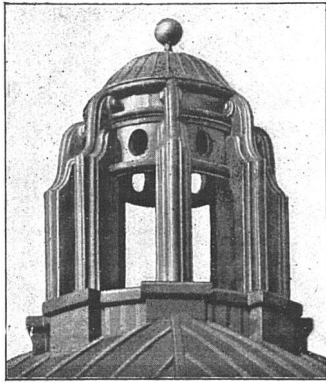
Werkstatt für Edelmetallkunst



Kupferdruck-Pressen

sowie alle zum Radieren erforderlichen
:: Materialien liefern laut Sonderliste ::

Gebrüder Scholl :: Zürich



Ausgeführt in Kupfer für die neue Universität Zürich

METALL-Treiarbeiten
 „ Ornamente ..
 „ Buchstaben ..
 „ Druckwaren ..

LATERNEN UND LAMPEN
 für Straßen- und Eisenbahnen
 GALVANISCHE ANSTALT
 Fabrikation von Massenartikeln
BLUMER & CIE ZÜRICH 6

Stierli-Nydegger / Zürich-Wiedikon
 :: :: :: Elektrische Installationen :: :: ::



BREND'AMOUR, SIMHART & CO
MÜNCHEN

fertigen

KLISCHEES für ein- und mehrfarbigen Buchdruck
 sowie **SCHNELLPRESSEN-TIEFDRUCKE**
 in anerkannt vorzüglicher Ausführung bei raschster
 Lieferung. • • Man verlange Muster und Kostenanschläge.

J. Rukstuhl, Basel

erstellt auf Grundlage vieljähriger Erfahrung

Centralheizungen

aller Systeme

Warmwasser — Niederdruckdampf etc.

zu einem neuen Brennpunkt des Verkehrs entwickeln. Was die Fassadengestaltung betrifft, so wird die Hauptansicht nach der Potsdamer und Grunewaldstraße unter Verwendung von Muschelkalk oder Sandstein in künstlerischer Weise dem Charakter des Hauses entsprechend durchgebildet. Die beiden Fronten nach dem Kleistpark werden in Terranova geputzt. Auf den Haupteingang an der Potsdamer Straße ist besonderer Wert gelegt und dieser daher architektonisch herausgehoben.

Leipzig. Die für den Bau eines Leipziger Stadions nötige Summe von 1½ Millionen Mk. ist durch den deutschen Patriotenbund aufgebracht worden. Das Stadion wird nach dem Muster des Berliner Stadions von Professor Bruno Schmitz,

Die
Eisenbauwerkstätte
 und **Kunstschmiede** von
E. Niederhauser & Cie.
Bern / Länggasse
Telephon 2446
 empfiehlt sich
 bestens.
 Goldene Medaille.

**SCHMIDT &
 SCHMIDWEBER**

**MARMOR-,
 GRANIT- u. SYENIT-
 INDUSTRIE**

ZÜRICH

Dufourstr. 4 :: Tel. 653

:: Telegramme ::
MARMORSCHMID

**HYDRAULISCHE SÄGE-,
 SCHLEIF- u. DREHWERKE**

:: :: :: 100 PS. :: :: ::

**GROSSES LAGER ROH-
 MARMOR IN DIETIKON**

BUREAU IN ZÜRICH

dem Schöpfer des Völkerschlachdenkmals, zu dessen Füßen die Kampfbahn errichtet werden soll erbaut. Es soll spätestens im Jahre 1917 fertig sein. Die Pläne, die noch der Genehmigung des Rates der Stadt Leipzig bedürfen, lagen der Versammlung vor. Die Eröffnung des Stadions soll im Jahre 1920 zur 50-Jahr-Feier des deutsch-französischen Krieges erfolgen. Das Stadion soll eine Spielbreite von 160 Metern und eine Länge von 260 Metern erhalten. 30 000 Zuschauer sollen Platz finden. Für 1500 Kämpfer werden Garderobräume eingerichtet und ferner zahlreiche Klubräume.

Die Errichtung eines Kant-Mausoleums in Königsberg in Preussen wird durch einen Aufruf, der von Trägern der deutschen geistigen Kultur des In- und Auslandes unterzeichnet ist, angestrebt. An alle Deutschen und alle Anderen, „die sich dem Geist und der Gesinnung Kants verwandt und verschuldet fühlen“, wendet sich der Aufruf. Die städtischen Körperschaften Königsbergs beabsichtigen, die Gebeine Kants aus der gegenwärtigen Grabstätte, einem unschönen, verfallenen Gebäude, in die Gruftkirche des Domes zu überführen. Gegen diese an sich dankenswerte Absicht wendet sich der Aufruf, dessen Unterzeichner glauben, über das Ziel der Stadt Königsberg hinausgehen und die Wiedererrichtung einer eigenen, jedem Verehrer zugänglichen Grabstätte Kants anregen zu sollen, ein Ziel, das zu erreichen die nachdrücklichste Unterstützung verdient.

Stuttgart. Ein Monumental-Brunnen am Großen Haus der königlichen Hoftheater in Stuttgart gelangt nach dem Entwurf des Bildhauers Prof. Karl Donndorf daselbst an der Fassade an der Neckar-Straße zur Aufstellung. Die Anlage aus Kalkstein von Euville ist halbrund, zeigt strenge, antikisierende Formen und enthält in einem Wasserbecken zwei Springbrunnen. Der figürliche Schmuck stellt das Schicksal, die Freude und das Leid dar.

Über eine Neuordnung des Campo Santo in Pisa berichtet die „Frankf. Ztg.“ folgendes: Für die Neuordnung hat der Oberaufsichtsrat für die Schönen Künste

Möbelfabrik R. MORGENTHALER, Bern

TELEPHON 2523 Gegr. 1870

Betrieb I, Weihergasse 8–10:

**Spezialfabrik für Polstergestelle und moderne Sitz-
möbel** • • • Größtes Lager in Polstergestellen jeder Art • Divans
Chaiselongues • Fauteuils • Klubmöbel • Bettdivan „Chemin de fer“ Patent.
Moderne Salon-Ameublements in jeder Stil- und Holzart nach eigenen oder
gegebenen Entwürfen • • • • •

Betrieb II, Sulgeneckstrasse 54 – 54a:

Werkstätten für Raumkunst u. modernen Innenausbau

Komplette Wohnungseinrichtungen für Villen, Hotels u. Pensionen
Aussteuern / Einzeilmöbel

Papiermodelle für Hoch- und Tiefbau

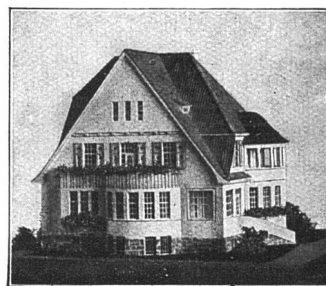
in farbiger, naturgetreuer Ausführung. Unzerbrechlich, leicht und billig

Paul Fischer & Co.

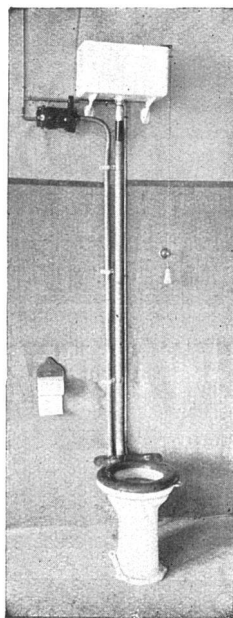
Berlin W 35. Lützowstr.2

gegr. 1900. Fernspr. Lützow 9980

Kostenanschläge bereitwilligst
nach eingesandten Zeichnungen



Verlangen Sie Prospekt W gratis.



Die epochemachende

die automatische

Neuheit

Closet-Ventilation

„*Excelsior*“

+ Pat. 61115

entfernt alle schlechten Gase am Entstehungsort während der Benutzung des Closets und schafft geruchlose angenehme Closträume. Unentbehrlich für bessere Anlagen in Privathäusern, Hotels und Schulen etc.

*In der Landesausstellung
im Betriebe:*

Im Pavillon für sanitäre Anlagen

Im Hauptrestaurant / Im „Hospes“ für Gastgewerbe

Binder & Wildi, St. Gallen
Sanitäre und elektr. Anlagen

Rissfrei, Feuerfest, Unveränderlich
durch Einflüsse aller Art, sind
Deckenkonstruktionen

in
Drahtziegelgewebe (Ziegelrabit)

und eignen sich daher vortrefflich für Fabriken,
:: Käsereien, Stallungen, Waschküchen etc. ::

Einen Beweis hierfür liefert folgendes Zeugnis:
„Ihrem Wunsche gemäss bezeuge ich hiermit gerne, dass ich im
Käsereineubau in Ihr Drahtziegelgewebe als Rabitdecke
auf armierte Betonrippendecke verwendet habe. Nach 1 1/2 jährigem
Gebrauch ist dieselbe noch in **tadellosem** Zustande. Ich kann des-
halb dieses Material für solche Zwecke nur bestens empfehlen.“
Ausführlicher Prospekt D, Atteste und Muster gratis auf
Verlangen.

Schweiz. Drahtziegelfabrik A.-G., Lotzwil
(Bern)

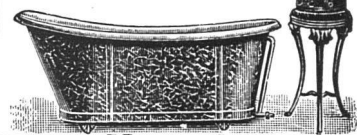
Alle Zusendungen

an die Redaktion „Das
Werk“ sind zu richten an
d. Buch- u. Kunstdruckerei
BENTELI A. - G.
Bümpliz-Bern, nicht an
die einzelnen Redakteure.

C. BIERI, BERN

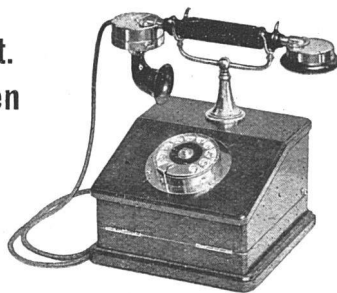
SANITÄRE
ANLAGEN

Pumpwerke
Waschanlagen
Warmwasser-Anlagen
PRIMA REFERENZEN



TELEPHON-ANLAGEN

mit
automat.
Zentralen



mit
Hebel-
Linienwähler

G. MAAG-ECKENFELDER, ZÜRICH

Buch- und Kunstdruckerei

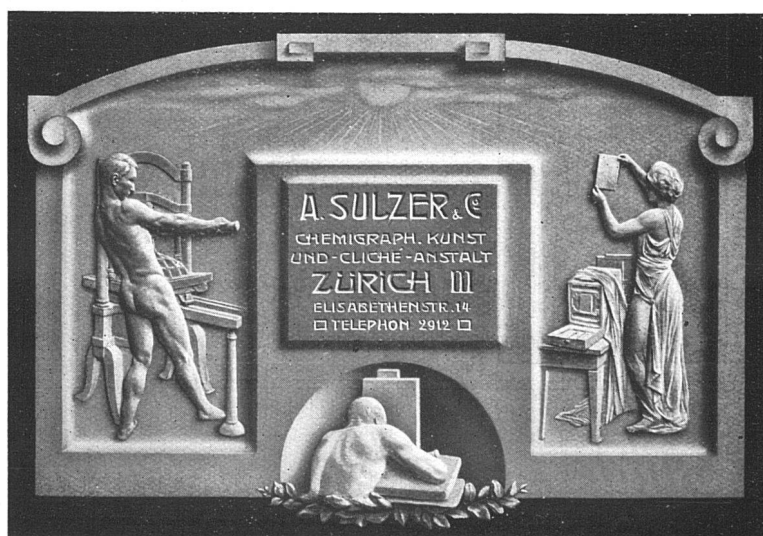
Benteli A.-G.

Bümpliz-Bern

Telephon: Bern 27.74 / Bümpliz 82.54

Anfertigung sämtl. kauf-
männischen Drucksachen
in kürzester Zeit und in
modernster Ausstattung.

Spezialität: Kataloge



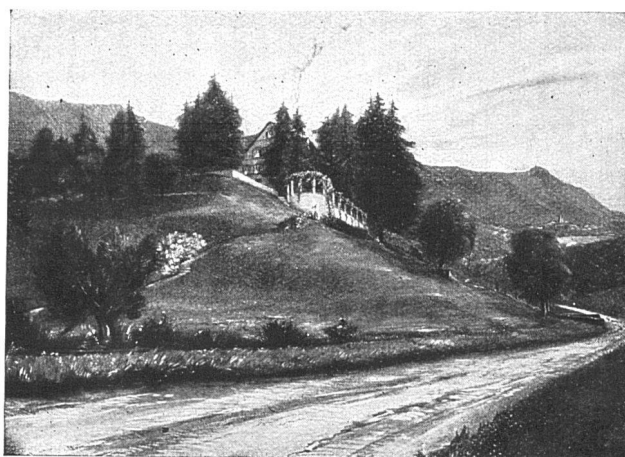
RUD. WEISS
BERN

Telephon 880 ■ Kesslergasse 7

Bauspenglerei
Sanitäre Anlagen
Bäder etc.

nach einer Besichtigung der berühmten Stätte mit ihren großen Kunstwerken ein Programm aufgestellt, das baldigst durchgeführt werden soll. Das Problem, das zu lösen ist, ist ein doppeltes: Die Darstellungen des Benozzo Gozzoli aus dem Alten Testament an der Nordwand müssen wieder hergestellt werden, da sie namentlich durch Feuchtigkeit im Laufe der Zeit sehr gelitten haben, und das reiche, unter den Hallen aufgestellte, ja aufgestapelte Skulpturen-Material ist in weniger gedrängter, übersichtlicher Weise zu verteilen. Die Bilder des Benozzo Gozzoli, die nur zum Teil Fresken sind, sollen der Hand Luigi Cavenaghis, des Erneuerers des Lionardoschen Abendmahles in Sta. Maria delle Grazie in Mailand, anvertraut werden. Cavenaghi will zunächst im kleinen einen Versuch machen, ob es möglich ist, sie wieder herzustellen, ohne sie von der Wand abzulösen. Ein endgültiger Beschluß über das Restaurationswerk und auch darüber, ob es zweckmäßig ist, diese Bilder mit einem Glasschutz zu versehen, soll erst nach den Versuchen Cavenaghis getroffen werden. Um die Wand so viel wie möglich vor Feuchtigkeit zu schützen, soll auf ihrer Außenseite ein Regendach gebaut und für den Abzug des Wassers im Boden durch einen Kanal gesorgt werden. Was die Skulpturen betrifft, so sollen nur die römischen Sarkophage unter den Hallen bleiben, alles andere Material aber in einem Museum aufgestellt werden, dessen Säle unmittelbar an den Campo Santo anstoßend zu erbauen sind. Das berühmte Grabdenkmal Kaiser Heinrichs VII. von Luxemburg, des 1313 im nahen Buonconvento gestorbenen Beschützers der Stadt Pisa, soll aus dem Campo Santo entfernt und wieder im rechten Transept des Domes aufgestellt werden, wo es früher stand.

Einwandfreie Reisephotos zu sichern ist das Trachten aller Jünger der schwarzen Kunst, die sich vernünftigerweise nicht an den flüchtigen Eindrücken genügen lassen, welche fast jede Ferienreise in reicher Zahl vermittelt, sondern einen bleibenden Genuß haben wollen, indem sie die gewonnenen Eindrücke auf die Platte bannen.



Paul Schädlich **Garten-Architekt/Zürich 2**

Projektiert Gartenanlagen, übernimmt od. leitet deren Ausführung. Aufstellung von Bepflanzungsplänen. Atelier für Gartenarchitekturen. Sportplätze. Gartenmöbel. Besuche u. Vorschläge kostenlos u. bereitwilligst

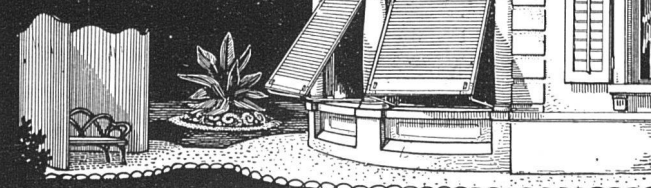
TAPETEN

MODERNE WANDBEKLIDUNGEN

Aktiengesellschaft SALBERG & C^o,
ZÜRICH I • Fraumünsterstrasse 8

Telephon 1920 Muster franko zu Diensten

WILH. BAUMANN HORGEN



Rolladen. Rolljalousien.
Jalousieladen. Rollschutzwände

Gegründet
1860

BERBIG ZÜRICH

GLASMALEREIEN
... FÜR ...
KIRCHEN
... UND ...
PROFANBAUTEN
WAPPENSCHREIBEN
GEGRÜNDET 1877

GLASÄZEREI
... BLEI ...
... UND ...
MESSING
VERGLASUNGEN
GLASSCHLEIFEREI
10 HÖCHSTE AUSZEICHNUNGEN

GLASMALEREI



Das Ziel ist garnicht schwer zu erreichen und auch nicht mit besonders großen Geldaufwendungen verbunden, da kostspielige Apparate und teure Objektive durchaus nicht Vorbedingung sind. Es genügt ein einfaches Instrumentarium, nur muß man mit seiner Behandlung völlig vertraut sein, um ihm die höchsten Leistungen zu entlocken. Das Wichtigste ist die Wahl des Aufnahmемaterials, mit dem man naturgemäß ebenso vollkommen vertraut sein muß, und darum soll man sich in dieser Hinsicht beizeiten rüsten, nicht aber kurz vor Antritt einer Reise oder Tour vom Händler das erste beste entgegennehmen. Für diejenigen, welche mit umfangreichem Gepäck reisen und nicht zu sehr mit dem Gewicht knausern müssen, die sich also für die verschiedenartigen Aufnahmeobjekte mit unterschiedlichen Negativmaterial ausrüsten können, ist es von Nutzen, die kürzlich von der «Agfa» herausgegebene reizende Broschüre „Die Pfingsttour“ zu lesen, die in unterhaltender Form praktische Winke für die Auswahl der verschiedenen Plattensorten vermittelt. Wer aber an Volumen und Gewicht sparen muß oder nur mit einem für alle vorkommenden Fälle geeigneten Negativmaterial arbeiten will, der wähle die seit vielen Jahren erproben und bewährten „Chromo-Isolar-

Gipser- und Malergenossenschaft Bern

Ausführung sämtl. Gipser-, Rabitz- u. Stukkatur-Arbeiten; Dekorations- u. Flachmalerei; Schriften; Glasaffichen; chem. Holzbeizungen und Wandbespannungen
Ausgeführte Arbeiten: Gesellschaftshaus zum Maulbeerbaum mit Variété-Saal; Neubau Volkshaus; S. L. A. Verputz und Rabitzgewölbearbeiten im Dörfli und Eingang Länggasse, etc., Szeneriebahn


Fritz Soltermann / Bern-Marzili

Weihergasse 19

Telephon 20.44 und 35.76

Bauschlosserei

Eisenkonstruktionen ♦♦ Kunstschmiedearbeiten. Reparaturen schnell und billigst



Mefflacher
Boden &
Wandplatten

Eugen Jeuch & Co
Basel - Zürich

WETLI & C^{IE} MÖBELFABRIK BERN



JOSEF MEYER LUZERN

Gibraltarstr. 24 Bruchstr. 10

Eisenbau - Werkstätten
Autogene Schweisserei
Kunstschmiede
Bauschlosserei

Gegründet 1888

S. W. B.

Wir bitten unsere Leser, bei Anfragen oder Bestellungen auf Grund herein enthaltener Anzeigen sich stets auf „Das Werk“ zu beziehen. :: :: :: :: ::

Platten“, die bei hoher Allgemeinempfindlichkeit, Lichthoffreiheit mit Farbenempfindlichkeit vereinen.

Für viele, die mit dem Gewicht sparen müssen, dürften die „Agfa“-Filmpacks das Gegebene sein, die hinsichtlich Filmmaterial wie Pakung höchste Anerkennung genießen. In jedem Falle ist die „Agfa“-Belichtungstabelle zu benutzen, um Fehlresultate durch falsche Exposition zu vermeiden. Außerordentlich wertvolle Anregungen bieten auch die interessanten Broschüren des bekannten Dr. M. Andresen: „Über lichthoffreie und farbenempfindliche Platten“ und „Über photographische Entwickler“, in denen ausgezeichnete Bilder das Gesagte vorzüglich demonstrieren. Die erwähnten Broschüren sind gratis durch jede bessere Photohandlung erhältlich, werden aber auf Wunsch auch gern von der Aktien-Gesellschaft für Anilin-Fabrikation, Berlin S. O. 36, direkt franko zugesandt.

Kataloge

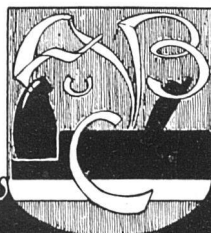
ein- und mehrfarbig, werden sauber und in moderner Ausstattung und in kurzer Frist angefertigt in der ♦ ♦ ♦

Buch- und Kunstdruckerei

Benteli A.-G., Bümpliz

A. Ballie & Cie. Basel

Möbel



Fabrik

Tapeten

Teppiche

Aufstellung Freiestr. 65.
Feine Innenarchitektur
Bürgerliche Wohnräume

Spenglerarbeiten

Installationen für Gas und Wasser
Sanitäre Anlagen — Dachdeckerarbeiten
in solider, fachgemässer und rascher Ausführung

Genossenschaft für
Spengler-, Installations- u. Dachdeckerarbeit
Zürich

Kostenanschläge gratis

PHOTOGRAPHIE

Spezialität in Architektur-Aufnahmen

Techn. Konstruktionen, Intérieur, Maschinen etc.
Aufnahmen für Kataloge und Werke aller Art

H. Wolf-Bender, Kappelergasse 16, Zürich
Atelier für Reproduktionsphotographie

E. RUEGG

ZÜRICH 1

Tel. 122.97 - Friedhofgasse 4

Mech. Schlosserei
Konstruktionen
Scherengitter, Storen

KOCHHERD-FABRIKATION
Autogene Schweissanlage

Maltechnisches Atelier
P. Gimbbini :: Zürich 8

Nachfolger von R. Manz-Krebsler * * * * * Paulstraße 11
empfiehlt sich für

Moderne Dekorationen, a Fresco-
und Flachmalerei in jeder gewünschten Art
Prompte Bedienung * * Prima Referenzen * * Telefon 7481

J. SPILLMANN Spezialgeschäft
ATELIER FÜR DEC- u. FLACHMALEREI



für
moderne Maltechnik
Flach- u. Dekorations-
malereien
vom einfachsten bis feinsten
Genre
Billige Berechnung
Telephon 5563
Prima Referenzen zu Diensten

ZÜRICH 8
HOSCHGASSE 51

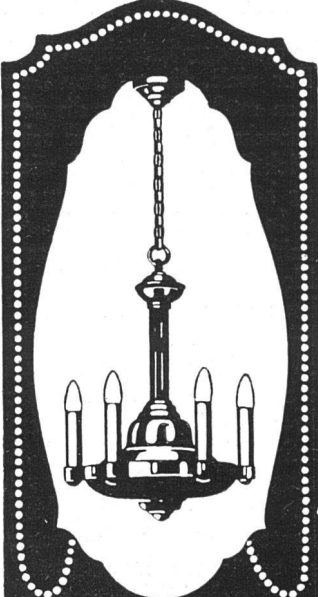
Zigarren-Import L. A. BERTHOUD, BERN
am Hirschengraben
Havana-, Hamburger-, Bremer-Zigarren
In- und ausländische Zigaretten u. Tabake
Alleinverkauf der Marke J. V. Widmann

Die hervorragende Erfindung ist der patentierte
(⊕ Patent Nr. 43445) **FENSTERSTOREN** (⊕ Patent Nr. 43445)
mit und ohne automatische Ausstellvorrichtung
überall anbringbar, kleinsten Raum beanspruchend
Schatten, Luft und Licht nach Wunsch gewährend, jede Garantie bietend
hinsichtlich Konstruktion und Stoff, weil nur
ganz prima Material. — Vorzügliche Referenzen von Staat und Gemeinden.
Spezialität: **Marquisen u. Storen für Schaufenster**
jeglicher Art, patentierte Bogenfenster-Storen-Einrichtung.
Verlangen Sie bitte Originalmuster vom Erfinder und
Fabrikanten:
Marquisen- und Storenfabrik
Mertzlufft, Zürich 1 Spiegelgasse 29,
Rindermarkt 26,
Telephon 2284 Geschäftsrückung 1865

HOCHBAU-UNTERNEHMUNG
E. u. A. BERGER / LUZERN

ÜBERNAHME
SÄMTLICHER ROHBAU-ARBEITEN

IN AUSFÜHRUNG: VERWALTUNGS-
GEBÄUDE DER SCHWEIZ. UNFALL-
VERSICHERUNGSANSTALT LUZERN



Eberth & Thoma
Werdmühlplatz 2
Zürich
Beleuchtungskörper
Teleph. 9055

Abonnieren Sie
„DAS WERK“
Monatsausgabe
jährlich 12 reich illustrierte Hefte zu
Fr. 18.— das Jahr
Verlag Benteli A.-G., Bümpliz

Kempf & Cie., Herisau

Aeltestes
Geschäft dieser
Branche
Für
alle Betriebe
passend
Mit Prospekten
zu Diensten
Solide
Ausführung
Billige Preise



Eiserne
Arbeiterkleider-Schränke