

**Zeitschrift:** Das Werk : Architektur und Kunst = L'oeuvre : architecture et art  
**Band:** 1 (1914)  
  
**Anhang:** Heft 6  
**Autor:** [s.n.]

### **Nutzungsbedingungen**

Die ETH-Bibliothek ist die Anbieterin der digitalisierten Zeitschriften auf E-Periodica. Sie besitzt keine Urheberrechte an den Zeitschriften und ist nicht verantwortlich für deren Inhalte. Die Rechte liegen in der Regel bei den Herausgebern beziehungsweise den externen Rechteinhabern. Das Veröffentlichen von Bildern in Print- und Online-Publikationen sowie auf Social Media-Kanälen oder Webseiten ist nur mit vorheriger Genehmigung der Rechteinhaber erlaubt. [Mehr erfahren](#)

### **Conditions d'utilisation**

L'ETH Library est le fournisseur des revues numérisées. Elle ne détient aucun droit d'auteur sur les revues et n'est pas responsable de leur contenu. En règle générale, les droits sont détenus par les éditeurs ou les détenteurs de droits externes. La reproduction d'images dans des publications imprimées ou en ligne ainsi que sur des canaux de médias sociaux ou des sites web n'est autorisée qu'avec l'accord préalable des détenteurs des droits. [En savoir plus](#)

### **Terms of use**

The ETH Library is the provider of the digitised journals. It does not own any copyrights to the journals and is not responsible for their content. The rights usually lie with the publishers or the external rights holders. Publishing images in print and online publications, as well as on social media channels or websites, is only permitted with the prior consent of the rights holders. [Find out more](#)

**Download PDF:** 13.01.2026

**ETH-Bibliothek Zürich, E-Periodica, <https://www.e-periodica.ch>**

# PANZERTÜREN

neuesten Systems, in erprobter und bewährter  
Konstruktion liefern

**A. & R. WIEDEMAR, BERN**

Spezialfabrik für Kassen- und Tresorbau  
Bureau und Lager: Aarberggasse 42

## Kachel-Ofen :: Cheminées

erstellen in anerkannt vorzüglichster Ausführung

**GUSTAV BODMER & CIE :: OFENFABRIK**

**ZÜRICH** - Seefeld, Holbeinstrasse 22

Feinste Referenzen

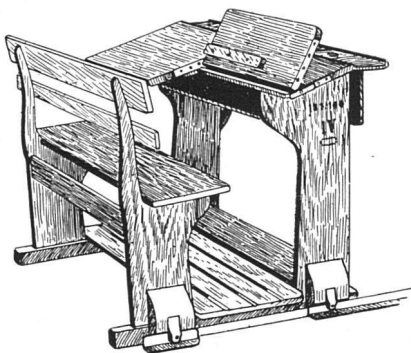
## SALON BIEDERMANN LAUSANNE

Vom 23. Mai bis 30. Juni  
.... A. de Broca ....

Librairie Générale du Grand-Pont

Verlag

JEAN BIEDERMANN, Lausanne



## SCHULMÖBEL-FABRIK HUNZIKER SÖHNE

THALWIL

### Hygienisches Schulmobiliar

Schulbänke :: Schultafeln

Zeichensaaeinrichtungen

Gefl. Katalog verlangen

## Erste Schweizerische Linoleumfabrik Giubiasco

Bureau: Zürich Bleicherweg 50



Bestbewährte Marke ..... Weitgehende Garantien

Spezialitäten in:

Linoleum Inlaid · Granit · Jaspé

Kork · Uni · Kork=Jaspé

Jedem ausländischen Fabrikat in Qualität und Haltbarkeit  
ebenbürtig



# TEPPICHHAUS FORSTER & CO. BERN • BUNDHAUS



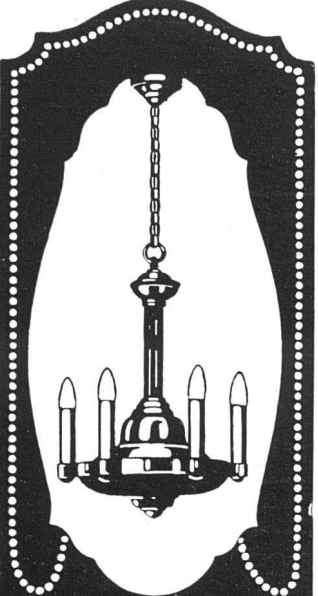
## Jedem Raume sein eigenes Gepräge

*mit einem originellen Wandkleid aus lichtbeständigen  
Farben und hygienisch einwandfrei. Vorschläge an die  
Leser des „Werkes“ kostenlos von der Salubra A.-G.,  
Basel 23 (Mitglied des Schweiz. Werkbundes). Bitte  
Raumgattungen anzugeben.*

**Lichtpaus- u. Plandruckanstalt Ed. Aerni-Leuch, Bern**

Anfertigung von Vervielfältigungen jeder Art

Grosses Lager in sämtl. technischen Papieren .-. Elektrische und pneumatische Lichtpausapparate



**Eberth & Thoma**  
 Werdmühleplatz 2  
**Zürich**  
 Beleuchtungskörper  
 Teleph. 9055



**F R O E B E L**  
 GARTENARCHITEKTEN  
 ZÜRICH 7  
 HOFACKERSTRASSE 58 //  
 GÄRTEN / GARTENMÖBEL

**Türschoner**

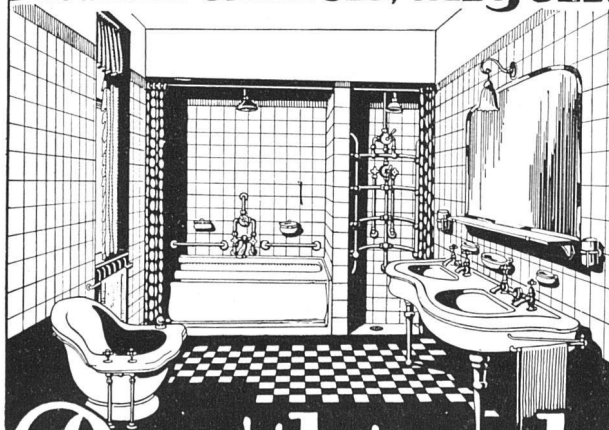
Hygienische  
 aus  
**Celluloid**  
 in  
 allen Farben  
 formen  
 Breiten u. Längen  
 fertigt als  
 Spezialität



Celluloidwarenfabrik  
**C. BISCHOFF**  
 ZÜRICH I  
 Kaspar Escher-Haus, Tel. 10749  
 Neumühlequai 12  
 Beste und billigste Bezugsquelle  
 Prospekte und Farbenmuster zu  
 Diensten

**MARMOR**  
 ARBEITEN  
 B. Pfister  
 Rorschach  
 Sandstein Kalkstein

**Sanitäre  
 Anlagen und  
 Zentralheizungen.**



**Duschaneck  
 u. Küssmaul  
 Zürich  
 Stäuffacherplatz 3**





# AUFZÜGE

liefern in modernster Ausstattung  
für alle Betriebsarten

**SCHINDLER & C<sup>IE</sup>**  
**LUZERN**

Gegr. 1874

Telephon 873



Keine Spenglerarbeiten!

**ZAHLREICHE REFERENZEN**  
erstklassiger Staats- und Privatbauten

**Vallanda Co.**  
C. Gartenmann & Co. **BERN**

FILIALEN IN GOSSAU/GENÈVE  
MILAN

**Frankfurt.** Münzauktion Leo Hamburger, Frankfurt. Die Galerie Hamburger hat in frühern Jahren schon, seit 1898 Raritäten-Kabinette von Münzsammlungen zusammengestellt und zur Auktion gebracht. Dabei ist die Schweiz mit ihren Münzen und Medaillen mehrfach bedacht worden. Das Raritäten-Kabinett III. Teil enthielt 461 Nummern Münzen und Medaillen ausschließlich von Basel. Der V. Teil erschien als Serie von 217 Nummern, Münzen und Medaillen von Freiburg, Schaffhausen, Solothurn. Teil VI meldete Münzen und Medaillen von Bern, Uri, Schwyz, Unterwalden und Zug 513 Stücke. Nur 28. und 29. April gelangte Teil VII zur Versteigerung. Darin finden wir u. a. Dublonen und Taler der helvetischen Republik, Bundesmünzen, Luzerner Dukaten, sehr schöne Gotteshausbund-Taler mit dem gekrönten Adler und dem nach links springenden Steinbock, Thurgauer Batzen. Meßtaler 1501 des Matthäus Schinner mit Familienschild unter Inful auf Krummstab und Schwert, der knieende Heilige mit Krummstab. Kabinetstück aus der Sammlung Zeisberg.

**Brüssel.** In Brüssel wird am 17. Juni eine Kunstgewerbe-Ausstellung eröffnet, mit deren Organisation Prof. Henri van der Velde in Weimar betraut ist.



### Baumann, Koelliker & Cie., Zürich

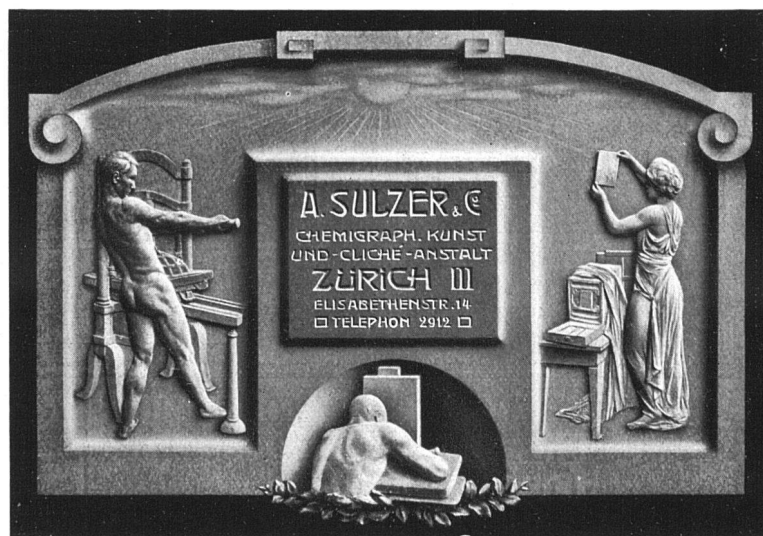
Werkstätten für Beleuchtungskörper  
Metall- und Kunst-Schmiedearbeiten

### E. BECK Pieterlen bei Biel

Telegramme: PAPPBECK  
Telephon 20.08

Fabrik für  
Ia. Holzzement  
Isolierplatten, Dachpappen  
Isoliertteppiche, Korkplatten  
und sämtliche  
Teer- und Asphaltfabrikate  
Deckpapiere  
roh und imprägniert, in nur bester  
:: Qualität, zu billigsten Preisen ::

**WETLI & C<sup>ie</sup>**  
**MÖBELFABRIK**  
**BERN**





**Kirsch & Fleckner**  
FREIBURG (Schweiz)

Atelier für Glasmalerei  
und Kunstverglasung

Kirchenfenster  
Wappenscheiben

Restauration und Kopien alter  
Glasgemälde

Skizzen und Devise auf  
Verlangen.

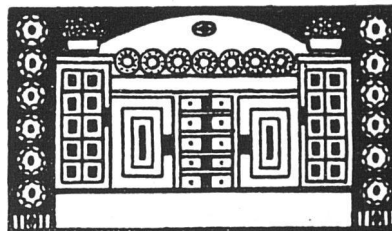
**Rolladen-Fabrik**



Konstruktionswerkstätte  
Bauschlosserei  
Telephon Nr. 4936

**KUNSTGEWERBLICHE WERK  
STÄTTE FÜR WOHNUNGS  
EINRICHTUNGEN — BERN**

**HUGO WAGNER**



**NIESENWEG No 10**

**ATELIER FÜR INNEN-AUS-  
BAU UND GESAMTE AUS-  
STATTUNG VON WOHN-  
UND REPRÄSENTATIONS-  
RÄUMEN NACH EIGENEN  
MODELLEN. ■ ENTWÜRFE  
VERSCHIEDENER KÜNST-  
LER: OTTO INGOLD U. A.  
EINRICHTUNG MODERNER  
VILLEN, HOTELS U. KAUF-  
HÄUSER, SOWIE AUSFÜH-  
RUNG FEINER BAUSCHREI-  
■■■ NER-ARBEITEN ■■■  
PROJEKTIERUNGEN UND  
KOSTEN-AUFSTELLUNGEN  
■■ TELEPHON No. 3084 ■■**

**Gotthard Arnet & Joh. Vonarburg**

Telephon 1260 **Steinhauergeschäft** Telephon 1260  
**Luzern und Horw**

Bureau in Luzern

Spezialität: **Horwer Stein :: Eigener Steinbruch**

**REFERENZEN**

Hotel Montana  
HH. Schubiger & Co.  
Schulhaus St. Karli  
Stiftskirche  
St. Pauluskirche  
Schulhaus Horw

Schulhaus Sarnen  
Schulhaus Ruswil  
Parterre Hotel Storchen Bern  
Universität Zürich 250 m\*  
Moosmatt-Schulhaus Luzern  
... ..

**Wien.** Erzherzog Friedrich, der gegenwärtige Besitzer der berühmten Sammlung «Albertina» in Wien, will dieser reichsten Sammlung von Kupferstichen und Handzeichnungen der Welt ein neues, dem Wert der Sammlung angemessenes Heim schaffen durch den Neubau eines Museums an Stelle des alten Augustinerklosters, in dem sie jetzt untergebracht ist. Die Sammlung, die etwa 20,000 Handzeichnungen, 200,000 Stiche und eine reiche Bibliothek umfaßt, wird dadurch den Besuchern Wiens besser zugänglich gemacht werden. Der Neubau soll Millionen erfordern, dürfte aber noch einige Zeit in Anspruch nehmen, da andere Neubauten vorangehen müssen.

**Chemnitz.** In Chemnitz trifft man jetzt schon Vorbereitungen zu einer *Industrie- und Gewerbe-Ausstellung im Jahre 1917*. Es soll eine großzügige Veranstaltung werden. Der geschäftsführende Verein verfügt jetzt schon über ein Kapital von 3 Millionen Mark.

**Städtisches Schwimmbad in Kassel.** Zur Erbauung eines städtischen Schwimmbades mit Verwaltungsgebäude, das 1100 000 Mark kosten soll, wird von der Stadtverwaltung Kassel ein allgemeiner Wettbewerb ausgeschrieben. Die drei besten Entwürfe sollen mit 5000, 3500 und 2000 Mark bedacht werden.

**Freiburg im Breisgau.** Engerer Wettbewerb betr. Entwürfe für ein Gebäude des Kunstvereins in Freiburg im Breisgau. Aus diesem

## Kempf & Cie., Herisau

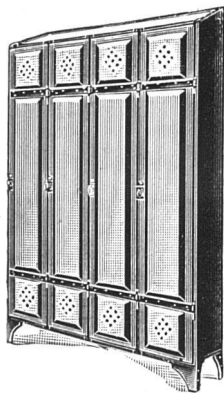
Aeltestes  
Geschäft dieser  
Branche

Für  
alle Betriebe  
passend

Mit Prospekten  
zu Diensten

Solide  
Ausführung

Billige Preise



Eiserne

**Arbeiterkleider-Schränke**

## SCHWEIZERISCHE ETERNIT-WERKE NIEDER-URNEN



VORHALLE IN ETERNIT



Th. Bertschingers Söhne

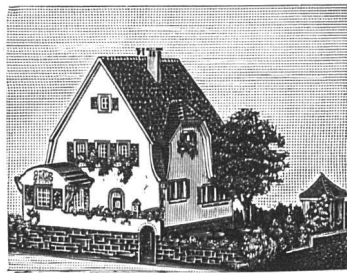
## Hoch- und Tiefbau- Unternehmung Zürich-Lenzburg

ABTEILUNGSZWEIGE IM HOCHBAU:

Maurerei • Eisenbetonbau • Haustein-  
betrieb • (Othmarsinger Muschelsand-  
stein) • Zimmerei • Glaserei • Schreinerei

**Ausgerüstet mit tüchtigem, geschultem Per-  
sonal und den modernsten Baumaschinen**





### KARTON-MODELLE

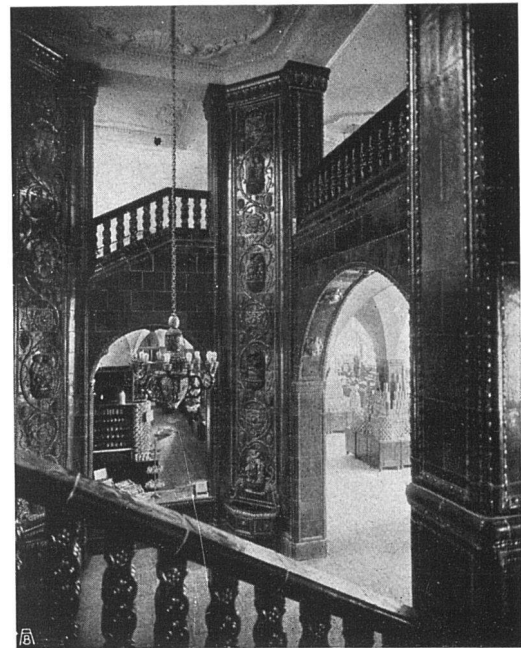
Hoch- u. Tiefbauten in Karton • Reliefs  
in Spezialmasse • Holzkonstruktionen

**H. Langmack**

Atelier für Kartonmodelle  
Zürich, Forchstrasse 290

Prima Referenzen v. Privaten u. Behörden

Die  
**Eisenbauwerkstätte**  
und **Kunstschmiede** von  
**E. Niederhauser & Cie.**  
**Bern / Länggasse**  
Telephon 2446  
empfiehlt sich  
bestens.  
Goldene Medaille.

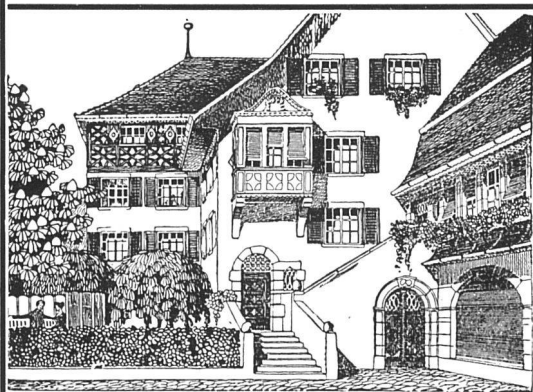


**SPONAGEL & Co** **Mutz-Keramik**  
**ZÜRICH** **Keramische Boden-**  
**und Wandbeläge //**

## Fr. Buchschacher's Erben Bern

SANITÄRE INSTALLATIONEN | ZENTRALHEIZUNGEN  
VACUUM-ENTSTAUBUNGEN | KANALISATIONEN ::

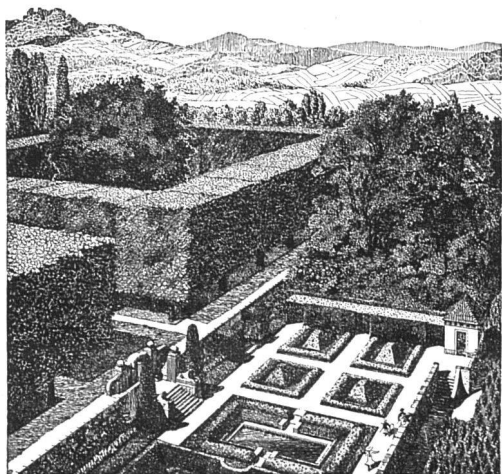
## Rolladenfabrik A. Griesser A.-G./Aadorf



liefert alle Arten von  
Stahlwellblech- und Holzrolladen,  
Rolljalousien, Zugjalousien  
anerkannt vorzüglich. Konstruktion  
nach eigenen patentierten Systemen.  
Rollschutzwände,  
Jalousieklappladen.

Katalog und Preislisten  
gratis und franko zur Verfügung.





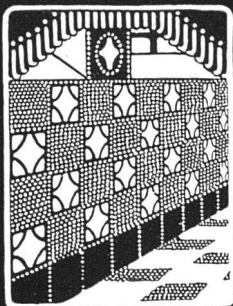
# Gartenanlagen

Spezialgeschäft

## Gebrüder Mertens

Bureau: Zürich 7 Bureau:  
1 Jupiterstr. Jupiterstr. 1

# Gartenanlagen



## BUCHNER & Co

ZÜRICH · LANGSTR. 147-153

SPECIALHAUS · F · AUSFÜHRUNG  
DEKORATIVER · KERAMISCHER  
BODEN- UND · WANDBELÄGE



# CATENA-KESSEL

Gußeiserner Großkessel bis 300 qm Heizfläche

:: für Zentralheizung und Warmwassererzeugung ::

**Rova-Kessel**

0,6 bis 3,1 qm

**Strebel-Kessel**

3 bis 17 qm

**Eca-Kessel**

12,5 bis 40 qm

==== Verlangen Sie unsere ausführlichen Drucksachen ====

## STREBELWERK ZÜRICH 1



# GRIBI & CIE.

Baugeschäft ———— Burgdorf

HOCH- U. TIEFBAUUNTERNEHMUNG  
 ARMIRTER BETON

HOLZ- UND SCHWELLENHANDLUNG

IMPRÄGNIERANSTALT

ZIMMEREI UND GERÜSTUNGEN

**CHALETBAU**

HETZERLIZENZ FÜR DEN KANTON BERN  
 MECHANISCHE BAU- UND KUNSTSCHREINEREI

TELEGRAMMADRESSE: DAMPFSÄGE :: TELEPHON 63



**Jacob Estermann, Baumeister**  
 Wohlen (Aargau)

Erd-, Maurer- und Eisenbeton-  
 arbeiten :: Kostenberechnungen  
 Gutachten in Bausachen

**RUD. WEISS**  
 BERN

Telephon 880 • Kesslergasse 7



Bauspenglerei  
 Sanitäre Anlagen  
 Bäder etc.

**Neue maschinelle Bekantung**



Deutsche u. Auslandspatente /

**GEBRÜDER STRAUSS**  
**NÜRNBERG**  
**RORSCHACH**  
 Inhaber: Heinrich Strauss

**SOLNHOFER-BODEN-  
 PLATTEN-INDUSTRIE**

Fernspr: Amt Nürnberg N°833

**SOLNHOFER**  
**BODENPLATTEN-  
 BELAGE**

**Liefern u. fix u. fertiges Verlegen  
 durch Spezialarbeiter.**



**Veraltete Bekantung  
 von Hand**

Vertreter: F. B. Kurth-Ammann, Rorschach, Schweizerische Landesausstellung Bern

Wettbewerb ging der Architekt Rud. Schmid in Freiburg als Sieger hervor und erhielt auch den Auftrag zur Ausführung. Das neue Gebäude soll mit einem Aufwand von Mark 95 000 auf einem städtischen Gelände zwischen Ring- und Friedrichstrasse errichtet werden.

**Nürnberg.** Das Germanische Museum in Nürnberg soll mit einem Kostenaufwand von 1,8 Millionen Mark erweitert werden nach dem Entwurf des Dresdener Architekten G. Bestelmeyer.

**Florenz.** Nachdem der Dom unlängst neue Bronzetüren erhalten hat, soll jetzt auch die berühmte Kuppel Brunelleschis eine Bekleidung erhalten. Zu dem Zwecke wird ein allgemeiner Wettbewerb ausgeschrieben.

**Berlin.** Das Palasthotel am Potsdamer Platz, das von der Aschinger Aktien-Gesellschaft für 5 Millionen Mark erworben worden ist, soll am 1. Oktober d. J. in deren Besitz übergehen. Den Architekten Bielenberg und Moser, Berlin, ist der Umbau des Hotels übertragen worden, der jedoch vor dem Herbst d. J. nicht in Angriff genommen werden wird, so daß die Wiedereröffnung erst Anfang nächsten Jahres zu erwarten ist.

**Stuttgart.** Auf dem Grundstück Marienstraße 18 in Stuttgart will die Stuttgarter Bau-Akt.-Ges. ein großes Lichtspieltheater mit etwa tausend Sitzplätzen errichten. Das Theater soll eine der schönsten Lichtbildbühnen Deutschlands werden und wird dementsprechend mit allem Luxus und Komfort ausgestattet. Die leitenden Architekten sind Heim und Früh.

## C. BIERI, BERN

SANITÄRE  
ANLAGEN

Pumpwerke  
Waschanlagen  
Warmwasser-Anlagen  
PRIMA REFERENZEN



# GERÜST „BLITZ“

SYSTEM SCHÄRER

+ PATENT 46410



Ganz eingerüstetes Haus

Illustrierte Preislisten gratis und überall jederzeit kostenlose Vorführung durch

**EMIL SCHÄRER** Steinwies- **ZÜRICH 7.**  
strasse 86

Telegramm-Adresse: GERÜSTSCHÄR. Telefon Nr. 2134  
Schweizerische Landesausstellung Bern 1914, Gruppe 20, Hochbau (Eingang Seite Länggasstraße)

Keine Gerüststangen,  
daher einfachstes  
Gerüstverfahren und  
bedeutende Ersparnis

Tragkraft per Träger  
über 1500 Kilogramm

Bei

Renovierungen be-  
queme Verwendung

NB. An Neubauten  
können die erforder-  
lichen Dübel  
ohne weiteres einge-  
setzt werden :: :: ::

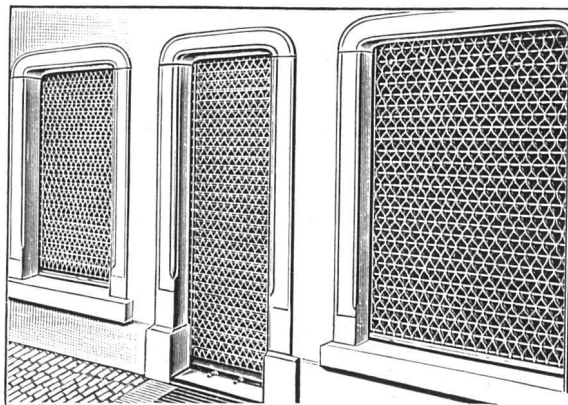
**Stierli-Nydegger / Zürich-Wiedikon**

:: :: :: Elektrische Installationen :: :: ::

+ 56513

+ 72672

## Patent Rollgitter Embru



**Embru-Werke A.-G.**  
Rüti-Zürich



## Spezialgeschäft für Dacheindeckungen



entsprechend der  
heutigen Architektur

ohne Verwendung  
von Blech



### FELIX BINDER, Dachdeckermeister, ZÜRICH 3

Bremgartnerstrasse 69

Telephon 8934



**JOSEF MEYER  
LUZERN**

Gibraltarstr. 24 Bruchstr. 10  
**Eisenbau - Werkstätten**  
**Autogene Schweisserei**  
**Kunstschmiede**  
**Bauschlosserei**

Gegründet 1888

S. W. B.

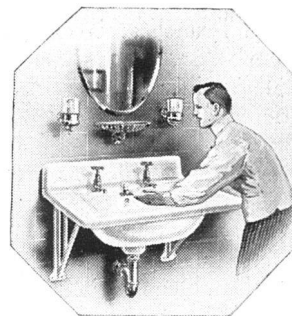
Bosshard, Steiner & Co.

**ZÜRICH 2**

b. d. Bleicherwegbrücke

Abteilung f. sanitäre Anlagen

Bäder Closets  
Toiletten Wascheinrichtungen  
Gasherde



**Herm. Mumprecht  
Bern**

**Kunstschmiede  
Eisenbauwerkstätte**

**Schaufensteranlagen**  
in Messing und Bronze

Fabrikation von Scherengitter

**Ed. Boss**

Bern, Effingerstr. 4

Telephon Nr. 4348



**Kunst- und  
Bauglaserei**

Skizzen und Devis  
auf Verlangen

## Kunststeinfabrik Herzogenbuchsee

### Treppen-Anlagen

liefern als Spezialität auch auf grössere Entfernungen zu mässigen Preisen und kurzer Lieferungsfrist, richtig Eisen armiert in verschiedenen Ausführungen.

### Facadensteine

in beliebiger Ausführung, namentlich auch in diversen Sorten Muschelkalkstein.

### Kunstbetonarbeiten

Vorsatzbeton und bearbeiteter Steinputz.

### Ausführungen in Simili-Pierre

und in Edelputz für Facaden und Innenarbeiten.  
Lieferung von Material eigener Fabrikation.

Schweiz. Baubedarf A.-G., Herzogenbuchsee  
vorm. Peter Kramer.

**Eine Probeaufstellung des Lutherdenkmals auf der Feste Koburg.** Einen Beschluß, der Nachahmung verdient, hat die Denkmalskommission für das Lutherdenkmal auf der Feste Koburg gefaßt. Um die Wirkung des gewaltigen Denkmals prüfen zu können, soll ein Versuchsmodell des ausgewählten Entwurfs von Eberhard Encke-Berlin in voller Größe an seinem künftigen Standort aufgebaut werden. Das Modell wird möglichst dauerhaft in Rabitz und getöntem Gips ausgeführt. Es wird schon Ende Juni aufgestellt und soll möglichst über den Winter hinaus stehen bleiben, damit weite Kreise Gelegenheit haben, ihr Urteil abzugeben.

**Hygienische Obstverkaufshäuschen.** Der Deutsche Pomologenverein in Eisenach hatte unter den Mitgliedern des Architektenvereins Berlin ein Preisausschreiben erlassen, um geeignete Pläne für kleine Obstverkaufshäuschen zu erhalten. Zur Bedingung war gestellt, daß die nach der Straße zu gelegenen Auslagen derart mit Schutzvorrichtungen, Glasscheiben oder Gelatineplatten versehen sein müssen, daß das Betasten und jede Verunreinigung des Obstes auf alle Fälle vermieden wird. Zu dem Wettbewerb sind zwölf Lösungen eingegangen. Der Deutsche Pomologenverein wird dafür Sorge tra-

## LICHTPAUSEN PLANDRUCKE

Telephon  
1107

René Orbann · Zürich · Sihlhofstr. 27

## CARDINAUX & NYFFELER BERN

### METALLWERKSTATTEN FÜR KUNSTGEWERBE

## Falzbautafeln Globus

mit Luftzirkulation und Verputz ge- trockene Wände \* Muster u. Vorzugs-  
währleisten schnell, billig u. rationell Offerte kostenfrei

Mitteldeutsche Asphalt- und Belwerke Delitzsch



~ ERSTELLT ~

IN JEDER ART

**M. MATHIS-FRIES**

HAAGFABRIK UND

BAUSCHLOSSEREI

~ ZÜRICH II ~

SCHMIDT &  
SCHMIDWEBER

MARMOR-,  
GRANIT- u. SYENIT-  
INDUSTRIE

ZÜRICH

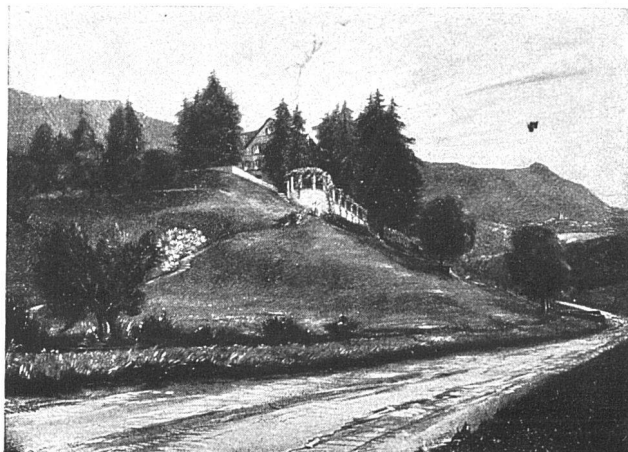
Dufourstr. 4 :: Tel. 653

:: Telegramme ::  
MARMORSCHMID

HYDRAULISCHE SÄGE-,  
SCHLEIF- u. DREHWERKE  
:: :: :: 100 PS. :: :: ::  
GROSSES LAGER ROH-  
MARMOR IN DIETIKON

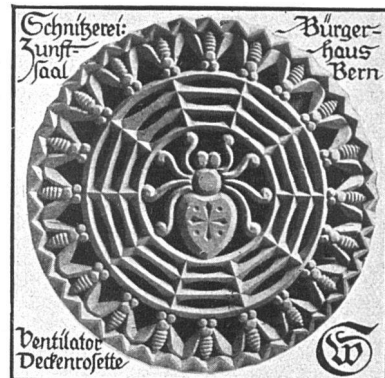
BUREAU IN ZÜRICH





**Paul Schädlich**  
**Garten-Architekt/Zürich 2**

Projektiert Gartenanlagen, übernimmt od. leitet deren Ausführung. Aufstellung von Bepflanzungsplänen. Atelier für Gartenarchitekturen. Sportplätze. Gartenmöbel. Besuche u. Vorschläge kostenlos u. bereitwilligst



Buch- und Kunstdruckerei

**Benteli A.-G.**

Bümpliz-Bern

Telephon: Bern 27.74 / Bümpliz 82.54

Anfertigung sämtl. kaufmännischen Drucksachen in kürzester Zeit und in modernster Ausstattung.

Spezialität: Kataloge

*H. Ballie & Cie. Basel*

Möbel ·  · Fabrik ·

Tapeten · Teppiche ·

*Ausstellung Freiestr. 65.*

**Feine Innenarchitektur**  
**Bürgerliche Wohnräume**

**Gustav Flack**

Tapezierer und Dekorateur

Tel. 4193 **Bern** Tel. 4193

Gerechtigkeitsgasse 43

Atelier für feine Innendekoration und Polstermöbel in allen Stilarten. Lieferung kompl. Wohnräume. Übernahme aller :: Tapezierarbeiten :: Anerkannt gediegenste Ausführung :: Feinste Referenzen

Spezialität:

Anfertigung von  
**Ledermöbeln**  
in feinsten Ausführung und  
bester Qualität

**Zigarren-Import L. A. BERTHOUD, BERN**

am Hirschengraben

Havana-, Hamburger-, Bremer-Zigarren  
In- und ausländische Zigaretten u. Tabake  
Alleinverkauf der Marke J. V. Widmann

gen, daß diese allen hygienische Anforderungen entsprechenden Obstverkaufshäuschen möglichst überall eingeführt werden. Zunächst wird er sie auf der im Spätsommer stattfindenden Obstausstellung in Altona zeigen.

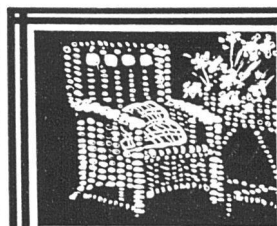
#### Künstlergarten in Wien.

Zu dem Wettbewerb der k. k. Gartenbau-Gesellschaft in Wien, einen Garten zu schaffen, der Bildhauern für die Ausstellung ihrer Werke die natürliche Umgebung bieten soll, liefen 24 Arbeiten ein. Das Preisgericht verteilte die Preissumme gleichmäßig und sprach je 1000 Kronen den Architekten Professor Ernst Lichtblau, Franz Koppelhuber mit Ferdinand Langer, Jos. Hainisch und A. Nechansky, sämtlich in Wien, zu.

Im internationalen Wettbewerb betr. Entwürfe für einen Justizpalast in Monaco fielen die Preise in der Hauptsache nach Paris. Es erhielten I. Preise Gaston Leroy und Charles Halley daselbst, II. Preise L. Peulevey in Condamine, sowie R. Berger und V. Buet in Paris.

Ein internationales Preisausschreiben betr. die beste kunsthistorische und archäologische Monographie über das griechische Theater in Syrakus wird von der Accademia dei Lincei in Rom erlassen. Zur Verteilung gelangt ein Preis von 5000 Lire, der von dem Grafen Gargallo gestiftet wurde. Näheres durch die genannte Akademie.

**Vergrößerung der Fuggerei in Augsburg.** Die Fuggerei, jene großartige Stiftung, die zugleich die älteste Anlage von Kleinwohnungen in ganz Deutschland ist, wird demnächst eine Vergrößerung und Erweiterung erfahren. Die Vergrößerung der Fuggerei entspricht einer letztwilligen Verfügung des Fürsten Leopold, der zu diesem Zwecke 50 000 Mark gestiftet hatte. Die Fuggerei selber wurde vor 1517 durch Jakob Fugger ins Leben gerufen. Er kaufte und baute in der Jakobervorstadt 53 Häuser mit 106 Wohnungen für arme, verbürgerte Tagelöhner und Handwerker, wofür anfänglich eine Jahresmiete von einem Gulden entrichtet wurde. Seit dem Jahre 1731 wurde dieser



BESTE U. BILLIGSTE  
BEZUGSQUELLE FÜR  
ROHRMÖBEL

:: ALLER ART ::  
ILLUSTR. KATALOG GRATIS

**STETTLER & JUNGOLD**  
ROHRMÖBEL-FABRIK — **BERN** vorm: KLEIN-INDUSTRIE

## Spenglerarbeiten

Installationen für Gas und Wasser

Sanitäre Anlagen — Dachdeckerarbeiten

in solider, fachgemässer und rascher Ausführung

Genossenschaft für

Spengler-, Installations- u. Dachdeckerarbeit  
Zürich

Kostenanschläge gratis

Die hervorragendste Erfindung ist der patentierte

(Patent  
Nr. 43445)

**FENSTERSTOREN**

(Patent  
Nr. 43445)

mit und ohne automatische Ausstellvorrichtung

überall anbringbar, kleinsten Raum beanspruchend

Schatten, Luft und Licht nach Wunsch gewährend, jede Garantie bietend  
hinsichtlich Konstruktion und Stoff, weil nur ganz prima Material. — Vorzügliche Referenzen von Staat und Gemeinden.

Spezialität: **Marquisen u. Storen für Schaufenster**

jeglicher Art, patentierte Bogenfenster-Storen-Einrichtung.

Verlangen Sie bitte Originalmuster vom Erfinder und

Fabrikanten:

**Marquisen- und Storenfabrik**  
**Mertzlufft, Zürich 1**

Spiegelgasse 29,  
Rindermarkt 26,

Telephon 2284

Geschäftsgründung 1865

## Papiermodelle für Hoch- und Tiefbau

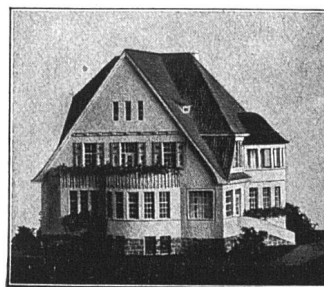
in farbiger, naturgetreuer Ausführung. Unzerbrechlich, leicht und billig

**Paul Fischer & Co.**

Berlin W 35. Lützowstr. 2

gegr. 1900. Fernspr. Lützow 9980

Kostenanschläge bereitwilligst nach eingesandten Zeichnungen



Verlangen Sie Prospekt W gratis.



## BREND'AMOUR, SIMHART & CO MÜNCHEN

fertigen

**KLISCHEES** für ein- und mehrfarbigen Buchdruck  
sowie **SCHNELLPRESSEN-TIEFDRUCKE**  
in anerkannt vorzüglicher Ausführung bei raschster  
Lieferung. • • Man verlange Muster und Kostenanschläge.

## J. Rukstuhl, Basel

erstellt auf Grundlage vieljähriger Erfahrung

### Centralheizungen

aller Systeme

Warmwasser — Niederdruckdampf etc.

## Kaspar Winkler & Cie., Zürich

Telegr.-Adr.: „Sika“

Neugasse Nr. 99

Telephon Nr. 7462

„SIKA“ ein Wasser- und Feuchtigkeitsdichtungsmittel mit allen erforderlichen Eigenschaften, widersteht einem **Wasserdruck von über 60 m.** In vielen Fällen genügt allein **Sika-Anstrich.** Alle einschlagenden Arbeiten werden auch von uns mit **Garantie** ausgeführt.

„PURIGO“ ein Stein-Reinigungs-, Konservierungs- u. Härtungsmittel, härtet und dichtet Zement und macht säure-, milchsäure- u. ammoniakbeständig. Vernichtet **Schwamm, Pilze und Salpeter.**

„CONSERVADO“ geeignetes Konservierungsmittel besonders auf mürbem Stein.

„IGAS“ ist eine wasserundurchlässige, hitze-, säure- und ammoniakbeständige Kitt- und Anstrichmasse, zum Aufkitten von Parketts, Linoleum, Kork und als Schutzanstrich gegen aufsteigende Feuchtigkeit und dergleichen. Besonders geeignet zum Anstreichen von Terrassen, Gewölbe-Decken und Gipswänden u. a. m.

„NURA-STEIN“ bester Ersatz für Naturgranit und Marmor, als Wand- und Bodenbeläge sowie für alle Bauarbeiten. Dem Naturgestein täuschend ähnlich.

### PHOTOGRAPHIE

#### Spezialität in Architektur-Aufnahmen

Techn. Konstruktionen, Intérieur, Maschinen etc.  
Aufnahmen für Kataloge und Werke aller Art

**H. Wolf-Bender, Kappelergasse 16, Zürich**

Atelier für Reproduktionsphotographie

Mietzins von einem auf zwei Gulden erhöht. Diese Steigerung ist behufs Errichtung einer Fuggerei-Kirche zurückzuführen. Der Mietzins beträgt heute noch 3.43 Mark, die den im Jahre 1731 festgesetzten zwei Gulden entsprechen. Eine solche Wohnung besteht aus zwei größeren Zimmern und einer Küche, jede Wohnung hat einen eigenen Eingang.

**Erweiterung des Goethe-Museums in Frankfurt a. M.** Das städtische Hochbauamt in Frankfurt a. M. hatte zur Erweiterung des Goethe-Museums Vorentwürfe aufgestellt. Die Stadtverordneten wünschten jedoch einen engeren Wettbewerb unter vier Frankfurter Architekten. Der Magistrat hält aber die Entwürfe des Bauamts für geeignet genug und will einem Wettbewerb nur dann zustimmen, wenn er auf Bewerber des Regierungsbezirks Frankfurt und des Großherzogtums Hessen erweitert wird.

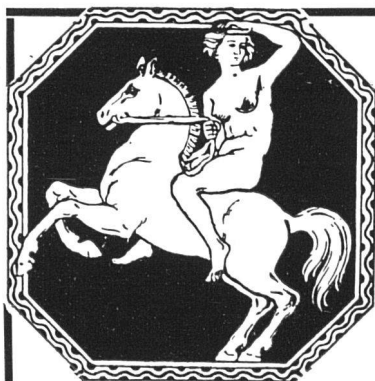
**Internat. Architekturkongress.** Zur Vorbereitung des internationalen Architekturkongresses in St. Petersburg, mit dem auch eine Ausstellung verbunden ist, ist jetzt das internationale Architektenkomitee in Paris zusammengetreten. Dem Komitee gehören von deutschen Architekten an: Professor Bruno Möhring, Geheimrat Stübben, Geheimrat Frentzen und Geheimrat Dülfer.

**Kirchliche Kunstpflege.** Bis dahin war man gewohnt, bei Geistlichen ein vornehmlich historisches Interesse für kirchliche Kunst zu finden. Besonderes Interesse verdient ein Erlaß des Bischofs Antonius im „oberhirtlichen Verordnungsblatt“ für die Diözese Regensburg. Hierin wird mit richtiger Einsicht die Pflege zeitgenössischer ernster Kunst betont und in bestimmten Anführungen empfohlen. „So wichtig nun das Verständnis der alten christlichen Kunst für den Klerus ist, wichtiger noch ist die Förderung der christlichen Kunst der Gegenwart. Eine solche Förderung kann durch den Klerus auf mancherlei Weise geschehen, zunächst auf dem Wege des richtigen Auftrags. Es liegt ja in der Natur der Sache, daß die ganz überwiegende Mehrzahl der Aufträge

zur Lieferung religiöser Kunstwerke durch den Klerus vermittelt wird, wenn auch unter Aufsicht der einschlägigen Behörden. Eben deshalb muß dem Klerus alles daran gelegen sein, zu wissen, was denn zu einem wahren religiös-kirchlichen Kunstwerk gehört. „Als erstes Erfordernis eines solchen Kunstwerks führt der Bischof die „Vollkommenheit der äußern Darstellung“ auf. „Ist selbstverständlich der höchste Grad der Vollkommenheit in der äußern Darstellung nicht immer erreichbar, so sollte doch grundsätzlich nie zu geringwertigen Produkten gegriffen werden. Lieber warte man, wenn die Mittel zu Besserm nicht vorhanden sind, noch ab, bis durch Zuwachs von weiteren Mitteln die Anschaffung eines künstlerisch höher stehenden Werkes ermöglicht ist. Es gehört wohl auch zur volksbildnerischen Aufgabe des Klerus, die Neigung des Volkes zum äußerlich Effektvollen, zum Platten und Süßlichen zu verbessern und zu veredeln.“ Wir möchten den Begriff des Weltlichen nicht so aufgefaßt haben, als verstünde man darunter alles, was nicht seinem innern Wesen nach religiös ist. Auch die frommsten Künstler mußten ihre heiligen Gestalten nicht nur mit einem physischen Körper bilden, sondern haben ihre Gestalten auch oft durch Schönheit der äußern Erscheinung, natürliche Anmut, ritterliche Eleganz, natürliche Würde, kostbare Gewänder u. s. f. ausgezeichnet. Dies alles ist zwar dem Wesen nach nicht religiös, sondern sind weltliche Elemente, aber sie von der religiösen Kunst ausschließen wollen, hieße diese selbst unmöglich machen. Es muß nur die Regel festgehalten werden, daß diese weltlichen Elemente den religiösen Gesamteindruck eines Kunstwerks nicht verwischen oder verdunkeln. Eine feinere Art der Verweltlichung des Religiösen liegt in dem Süßlichen, Sentimentalen, Charakterlosen, das einem mitunter selbst in größern Werken, besonders aber in einer gewissen, von außen eingewanderten Art von Andachtsbildchen entgegentritt. Solche Afterkunst macht selbst auf Kinder keinen Eindruck mehr, verdient demnach auch von seiten des Klerus nicht die geringste Förderung.“ Nach

## HOCHBAU-UNTERNEHMUNG E. u. A. BERGER/LUZERN

**ÜBERNAHME SÄMTLICHER  
ROHBAUARBEITEN.**  
IN AUSFÜHRUNG:  
**VERWALTUNGSGEBÄUDE DER  
SCHWEIZ. UNFALLVERSICHERUNGSANSTALT LUZERN**



### BL. BART

**ZÜRICH, Jänergasse 5**

Tramlinie 8 • Telephon 9661

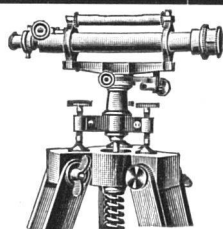
WERKSTÄTTE FÜR KUNST- U. GEWERBLICHE METALL-ARBEITEN

**Galvanoplastik in Kern- und Hohlgalvanos**

Kunstgerechte Metallfärbungen und Feuer-Emaillierungen

**Neues Verfahren für Plattierung von Eisen mit Kupfer, Bronze etc.**

von der Eidg. Materialprüfungsanstalt für **rostsicher** anerkannt



Praktisch konstruierte

### NIVELLIER- INSTRUMENTE

Katalog gratis und franko

**Carl Ebner jr., Schaffhausen**

**J. SPILLMANN**  
ATELIER für DEC- u. FLACHMALEREI



### Spezialgeschäft

für

**moderne Maltechnik  
Flach- u. Dekorations-  
malereien**

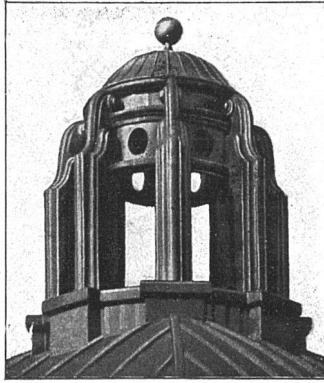
vom einfachsten bis feinsten  
Genre

**Billige Berechnung**

Telephon 5563

Prima Referenzen zu Diensten





Ausgeführt in Kupfer für die neue Universität Zürich

**M**ETALL-Treiarbeiten  
 „ Ornamente . .  
 „ Buchstaben . .  
 „ Druckwaren .

LATERNEN UND LAMPEN  
 für Straßen- und Eisenbahnen  
 GALVANISCHE ANSTALT  
 Fabrikation von Massenartikeln  
**BLUMER & CIE ZÜRICH 6**

# TAPETEN

**MODERNE WANDBEKLIEDUNGEN**

Aktiengesellschaft SALBERG & Co,  
 ZÜRICH I • Fraumünsterstrasse 8  
 Telefon 1920 ..... Muster franko zu Diensten



**„MATTERHORN“**  
 ist eine gute Bleistift - Spitz-  
 maschine für kaufmännische  
 Bureaux u. Private. Preis Fr. 15.-

**„Pythagoras“**  
 ist eine Präzisions-Spitzmaschine  
 für Blei- oder Farbstifte. Dieselbe  
 liefert mit absoluter Sicherheit  
 die denkbar feinste Nadelspitze.  
 Preis Fr. 27.50

Als vorzüglichen Zeichenstift empfehlen wir  
 unsere seit vielen Jahren gut eingeführte Marke  
**„Pythagoras“**, 6kantig, gelb poliert, in 6 Härte-  
 graden No. 1-6 — Gross Fr. 24.-, 1 Dtz. Fr. 2.20  
 Musterstifte stehen gratis zur Verfügung.

Spezialhaus  
 GEBRÜDER  
**SCHOLL**  
 POSTSTRASSE 3 ZÜRICH

einem Blick auf die großen Kunst-  
 werke der Vergangenheit sagt der  
 Erlaß: „Es ist nun nicht ausge-  
 schlossen, daß wir auch in der  
 Gegenwart diesen großen Vorbil-  
 dern wieder näherkommen können,  
 und da würde sich auch dem Klerus  
 ein gar dankbares Feld eröffnen,  
 wenn er als Auftraggeber stets  
 bemüht wäre, vom theologischen  
 Standpunkt aus auf den Künstler be-  
 fruchtend einzuwirken. Wir wenig-  
 stens haben bei verschiedenen An-  
 lässen und Aufträgen die erfreu-  
 liche Wahrnehmung gemacht, daß  
 Künstler für jeden theologischen  
 Wink überaus dankbar sind. Durch  
 Zuführung von aus dem theo-  
 logischen Gebiete geschöpften Ge-  
 danken sahen sich die Künstler vor  
 eine neue Aufgabe gestellt, die sie  
 innerlich gewaltig ergriff und be-  
 geisterte. Sie suchten sich mit  
 Mühe, aber auch mit freudigster  
 Hingabe mit unserm Gedanken ver-  
 traut zu machen, studierten, wogen  
 ab, beteten wohl auch, versuchten  
 und versuchten immer wieder, und  
 wir hatten die innige Freude und  
 haben sie noch, das, was in unserer  
 Seele lebte, als wirkliches religiöses  
 Kunstwerk vor uns zu sehen. Wenn  
 der Klerus als Besteller religiöser  
 Kunstwerke nach den oben darge-  
 legten Grundsätzen handelt, wird  
 er der Kunst und dem Künstler  
 nützen und selber vor manchen Miß-  
 griffen bewahrt bleiben.“ Die besten  
 Grundsätze helfen aber nichts,  
 wenn kein gründliches Kunstver-  
 ständnis hinter ihnen steht. Um  
 dieses zu fördern, plant der Bischof  
 ein Diözesan-Archiv für die neuere  
 christliche Kunst, das in ver-  
 schiedenen Abteilungen enthalten  
 soll: erstens Photographien von  
 Kunstwerken der letzten Jahr-  
 zehnte, zweitens Entwürfe, Pläne,  
 Skizzen von neuern Kunstwerken  
 der Diözese, drittens religiöse Bild-  
 druckwerke, vor allem Kommunion-  
 Andenken, Andachts-Bildchen,  
 Sterbebildchen usw., die heute oft  
 in kläglichster Ausführung geboten  
 werden. Der Sitz des Archivs würde  
 in das Klerikalseminar verlegt  
 werden. Damit wäre ein sehr wert-  
 volles Hilfsmittel gewonnen, um  
 schon bei unsern Alumnen ein  
 lebendiges Interesse und ein tieferes  
 Verständnis für die neuere christ-  
 liche Kunst zu wecken.“



**15,000 Menschen in einem Haus.** Gegenwärtig entsteht in New York ein neues Haus, in dem nicht weniger als 15,000 Menschen Platz haben, also eine Menge, die zur Bevölkerung eines ganz niedlichen Städtchens ausreichte. Es handelt sich um einen neuen Wolkenkratzer von 28 Stockwerken, der zwar nicht der höchste, aber dem Raum nach der größte und bei einer Bausumme von 120 Millionen Franken wahrscheinlich der teuerste ist. Der „Standard“ teilt über den Riesenbau allerhand bemerkenswerte Einzelheiten mit, Selbstverständlich ist für eine „Bevölkerung“ von 15,000 Köpfen die Verkehrsfrage außerordentlich wichtig. Die tägliche „Ein- und Auswanderung“ muß sehr rasch vonstatten gehen und daher sorgen 48 große Aufzüge für den Verkehr, die in sechs Abteilungen auf die 40 Ar, die das Gebäude bedeckt, verteilt sind. Bemerkenswert ist in dem 15,000-Menschen-Hause ferner ein Krankenhaus, das ein eigenes Operationszimmerenthält. Für die vielen Angestellten sind zahlreiche Ruhe- und Erfrischungsräume vorgesehen.

# Möbelfabrik R. MORGENTHALER, Bern

TELEPHON 2523 ..... Cegr. 1870

Betrieb I, Weihergasse 8–10:

**Spezialfabrik für Polstergestelle und moderne Sitz-  
möbel** . . . Größtes Lager in Polstergestellen jeder Art ■ Divans  
Chaiselongues ■ Fauteuils ■ Klubmöbel ■ Bettdivan „Chemin de fer“ Patent.  
Moderne Salon-Ameubles in jeder Stil- und Holzart nach eigenen oder  
gegebenen Entwürfen :

Betrieb II, Sulgeneckstrasse 54 – 54a:

## Werkstätten für Raumkunst u. modernen Innenausbau

Komplette Wohnungseinrichtungen für Villen, Hotels u. Pensionen

### Aussteuern / Einzelmöbel

## Massivdecke System Schaer

## Besteingeführtes System

Ausführung von Decken und Abgabe von Ausführungslizenzen durch

## Steffen & Schaer, Baugeschäft, Luzern

Fritz Soltermann / Bern-Marzili

Weihergasse 19

Telephon 20.44 und 35.76

## Bauschlosserei

# BREMER LINOLEUMWERKE DELMENHORST

:: FABRIKLAGER :: **BASEL** STEINENBERG 19

## Permanente Ausstellung u. Großvertrieb d. Delmenhorster Schlüssellinoleumfabrikate

# SCHLÜSSEL-MARKE INLAID-KÜNSTLER-MUSTER

:: Nachstehende Firmen empfehlen sich für ::

fachgerechtes Verlegen zu vorteilhaften Preisen:

**H. HETTINGER, ZÜRICH 1** :::: Börsenstraße 10 (Metropol)

**H. RUEGG-PERRY, ST. GALLEN** :::: Bahnhofstraße 15/17

**F. GENOUD & C<sup>IE</sup>, BERN** : Speichergasse 12, vis-à-vis der Hauptpost



## A.-G. Möbelfabrik Horgen-Glarus in Horgen

Telephon Nr. 10 Telegr.: Stuhlfabrik Horgen

Erzeugnisse: Mobiliar in gesägtem sowie in massiv gebogenem Holz (sog. Wienermöbel) für Innenräume, Restaurants, Cafés, Confiseries, Vestibules, Gärten, Speisesäle, Theater, Konzertsäle und Kinematographen

Größte Leistungsfähigkeit • Konkurrenzpreise  
Feinste Referenzen zu Diensten

Speisesaal Hotel Schweizerhof Bern :: Möbliert 1913

## F. DE QUERVAIN & E. SCHNEIDER

KIRCHENMALEREI

BERN

DEKORATIONEN



## • Carl Moser • Bern •

Bronze  
Eisen  
Kupfer

Metallbildhauer  
Qualitätsarbeiten

Moderner  
Zinguss  
formen und Modelle



## • Kunstgewerbl. Werkstätten •

## Germania-Linoleum-Werke A.G. BIETIGHEIM // WÜRTTBG.

Hauptvertriebsstelle  
für die Ostschweiz:



SCHUSTER & Co.  
St. Gallen und Zürich

## INLAID-KÜNSTLER-KOLLEKTION

Spezialität: 250 u. 300 cm Breite in Einfarbig, Granit Mottled, Kork u. Bedruckt