

**Zeitschrift:** Das Werk : Architektur und Kunst = L'oeuvre : architecture et art  
**Band:** 1 (1914)  
**Rubrik:** Bauschaffen

### **Nutzungsbedingungen**

Die ETH-Bibliothek ist die Anbieterin der digitalisierten Zeitschriften auf E-Periodica. Sie besitzt keine Urheberrechte an den Zeitschriften und ist nicht verantwortlich für deren Inhalte. Die Rechte liegen in der Regel bei den Herausgebern beziehungsweise den externen Rechteinhabern. Das Veröffentlichen von Bildern in Print- und Online-Publikationen sowie auf Social Media-Kanälen oder Webseiten ist nur mit vorheriger Genehmigung der Rechteinhaber erlaubt. [Mehr erfahren](#)

### **Conditions d'utilisation**

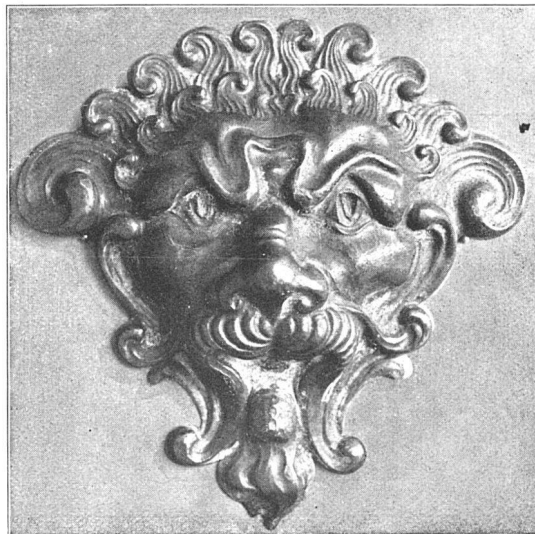
L'ETH Library est le fournisseur des revues numérisées. Elle ne détient aucun droit d'auteur sur les revues et n'est pas responsable de leur contenu. En règle générale, les droits sont détenus par les éditeurs ou les détenteurs de droits externes. La reproduction d'images dans des publications imprimées ou en ligne ainsi que sur des canaux de médias sociaux ou des sites web n'est autorisée qu'avec l'accord préalable des détenteurs des droits. [En savoir plus](#)

### **Terms of use**

The ETH Library is the provider of the digitised journals. It does not own any copyrights to the journals and is not responsible for their content. The rights usually lie with the publishers or the external rights holders. Publishing images in print and online publications, as well as on social media channels or websites, is only permitted with the prior consent of the rights holders. [Find out more](#)

**Download PDF:** 07.02.2026

**ETH-Bibliothek Zürich, E-Periodica, <https://www.e-periodica.ch>**



Getriebene Brunnenfratze  
Entworfen und ausgeführt in Bl. Barts Kunstwerkstätten  
in Zürich

## BAUSCHAFFEN

**Bonn.** Mit dem seit langem projektierten Theaterneubau in Bonn soll am 1. April d. J. begonnen werden. Das neue Gebäude wird nach dem Entwurfe von Professor Vetterlein - Darmstadt aufgeführt, die Kosten sind auf 900 000 Mark veranschlagt.

**Dublin.** Nach den Projekten der Architekten M. Donald und Read werden mit einem Kostenaufwand von 1 1/4 Millionen in Dublin neue städtische Verwaltungsbauten ausgeführt.

**Düsseldorf.** Die schon lange geplante Umgestaltung und Vergrößerung des Düsseldorfer Ausstellungspalastes wird nun nach dem Plane von Professor Kreis ausgeführt. Nach seinem Entwurfe geschieht die Ausführung durch die Errichtung von Flügeln und Vorbauten, die mit dem alten Bau zusammen einen monumentalen Ehrenhof einschließen, der nach dem Rhein zu teilweise offen bleibt. In den Gebäuden nach dem Rhein zu werden während der großen Düsseldorfer Ausstellung ein Restaurant und ein Kino untergebracht werden, von denen das letztere später einem Vortragssaal Platz machen wird. Die sämtlichen Fassaden werden in Beton-Werksteinen ausgeführt. Die Gesamtkosten werden etwa 525 000 Mark betragen.

**München.** Der Magistrat in München genehmigte die Einzelpläne für die neue Gewerbeschule an der Deroystraße. Die Gesamtkosten sind vom Bauamt auf 1 606 300 Mark veranschlagt. Seine Front wird 98 Meter lang. Der eine Trakt wird die gesamte Bauhandwerkerabteilung der Gewerbeschule an der Luisenstraße aufnehmen, in einem anderen Trakt werden ausschließlich Werkstätten untergebracht. In den verschiedenen Stockwerken sollen außer den Lehr- und Zeichensälen auch noch Räume für praktische Arbeiten der Pflasterer, Zimmerer, Maurer und Stukkateure geschaffen werden. Die Abteilung für Mechaniker, Elektrotechniker usw. ist gleichfalls neu. Die maschinelle Einrichtung hierfür ist allein auf 350 000 Mk. veranschlagt.

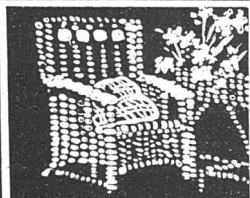
## Zigarren-Import L. A. BERTHOUD, BERN

am Hirschengraben  
Havana-, Hamburger-, Bremer-Zigarren  
In- und ausländische Zigaretten u. Tabake  
Alleinverkauf der Marke J. V. Widmann

## TAPETEN

### MODERNE WANDBEKLIEDUNGEN

Aktiengesellschaft SALBERG & Co,  
ZÜRICH I • Fraumünsterstrasse 8  
Telephon 1920 ..... Muster franko zu Diensten



BESTE U. BILLIGSTE  
BEZUGSQUELLE FÜR  
ROHRMÖBEL

:: ALLER ART ::  
ILLUSTR. KATALOG GRATIS

## STETTLER & JUNGOLD

ROHRMÖBEL-  
FABRIK

BERN

vorm: KLEIN-  
INDUSTRIE

**München. GalerieBrahI.** Die vielen Bauwerke von Emanuel v. Seidl, zerstreut über ganz Deutschland, sind in Modellen, Abbildungen, Plänen zum erstenmal in einer Sonder-Ausstellung gesammelt. Es sind darin die mannigfaltigsten Objekte zu finden, Schloßbauten, Kleinwohnhaus, festliche Hallen, öffentliche Bauten. Von besonderem Interesse dürften die Modelle sein, in denen Seidl Kompositionen suchte, die demnach als erstes vor den endgültigen Plänen angefertigt wurden.

**Offenbach a. M.** Für den Neubau des Rathauses in Offenbach a. M. soll zur Gewinnung geeigneter Entwürfe ein Wettbewerb veranstaltet werden. Die Stadtverordneten bewilligten für die Baukosten rund 1 Million Mark.

**Philadelphia.** In Philadelphia soll mit einem Aufwand von 15 Millionen ein neues Museum gebaut werden, zu dessen Ausstattung bereits mehrere reiche Sammler ihre Gemädegalerien zur Verfügung gestellt haben, so J. G. Johnson, der über 1500 Gemälde alter Meister besitzt u. M. Widener, dessen Sammlung allein 12 Rembrandt, darunter die berühmte „Mühle“ umfaßt.

**Stuttgart.** Im Zusammenhang mit der Ausstellung für Gesundheitspflege veranstaltet die Stadt vom Mai bis Oktober eine Ausstellung für Friedhofskunst auf dem Gelände des Hoppenlanfriedhofes. Die Veranstaltung wird eine historische Abteilung zeigen, daneben neuzeitliche Werke in Stein, Metall oder Holz, daneben Entwürfe und Photographien von Einzelstücken und Friedhofsanlagen, Modelle und Pläne etc. Als bleibender Gewinn daraus soll eine Auswahl für einen Musterfriedhof getroffen werden.

## ZENTRALHEIZUNGEN

erstellen  
MOERI & C<sup>E</sup> Zentralheizungsfabrik  
LUZERN.

### Spenglerarbeiten

Installationen für Gas und Wasser  
Sanitäre Anlagen — Dachdeckerarbeiten

in solider, fachgemässer und rascher Ausführung

Genossenschaft für  
Spengler-, Installations- u. Dachdeckerarbeit  
Zürich

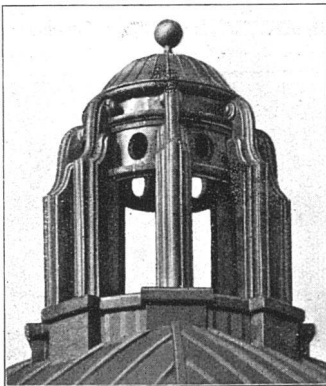
Kostenanschläge gratis

### PHOTOGRAPHIE

#### Spezialität in Architektur-Aufnahmen

Techn. Konstruktionen, Intérieur, Maschinen etc.  
Aufnahmen für Kataloge und Werke aller Art

H. Wolf-Bender, Kappelergasse 16, Zürich  
Atelier für Reproduktionsphotographie



Ausgeführt in Kupfer für die neue Universität Zürich

METALL-Treiarbeiten  
„ Ornamente ..  
„ Buchstaben ..  
„ Druckwaren ..

LATERNEN UND LAMPEN  
für Straßen- und Eisenbahnen  
GALVANISCHE ANSTALT  
Fabrikation von Massenartikeln

BLUMER & CIE ZÜRICH 6

## STEINHAUER=ARBEITEN

STEINWERKE-EIGENE STEINBRÜCHE

SCHMERIKON W. WENK (ZÜRICHSEE)

GROSSTE LEISTUNGSFÄHIGKEIT — PRIMA REFERENZEN  
PRESSLUFTANLAGEN UND BEST MASCHINELLE EINRICHTUNG

