

Zeitschrift: Das Werk : Architektur und Kunst = L'oeuvre : architecture et art
Band: 1 (1914)

Anhang: Heft 4
Autor: [s.n.]

Nutzungsbedingungen

Die ETH-Bibliothek ist die Anbieterin der digitalisierten Zeitschriften auf E-Periodica. Sie besitzt keine Urheberrechte an den Zeitschriften und ist nicht verantwortlich für deren Inhalte. Die Rechte liegen in der Regel bei den Herausgebern beziehungsweise den externen Rechteinhabern. Das Veröffentlichen von Bildern in Print- und Online-Publikationen sowie auf Social Media-Kanälen oder Webseiten ist nur mit vorheriger Genehmigung der Rechteinhaber erlaubt. [Mehr erfahren](#)

Conditions d'utilisation

L'ETH Library est le fournisseur des revues numérisées. Elle ne détient aucun droit d'auteur sur les revues et n'est pas responsable de leur contenu. En règle générale, les droits sont détenus par les éditeurs ou les détenteurs de droits externes. La reproduction d'images dans des publications imprimées ou en ligne ainsi que sur des canaux de médias sociaux ou des sites web n'est autorisée qu'avec l'accord préalable des détenteurs des droits. [En savoir plus](#)

Terms of use

The ETH Library is the provider of the digitised journals. It does not own any copyrights to the journals and is not responsible for their content. The rights usually lie with the publishers or the external rights holders. Publishing images in print and online publications, as well as on social media channels or websites, is only permitted with the prior consent of the rights holders. [Find out more](#)

Download PDF: 20.02.2026

ETH-Bibliothek Zürich, E-Periodica, <https://www.e-periodica.ch>

SALON BIEDERMANN LAUSANNE

Giacometti-Hermanjat
Skulpturen von
Rodo v. Niederhäusern
vom 16. März bis 4. April

Librairie Générale du Grand-Pont
Verlag
JEAN BIEDERMANN, Lausanne



PANZERTÜREN

neuesten Systems, in erprobter und bewährter
Konstruktion liefern

A. & R. WIEDEMAR, BERN

Spezialfabrik für Kassen- und Tresorbau
Bureau und Lager: Aarberggasse 42

Die hervorragendste Erfindung ist der patentierte

(⊕ Patent
Nr. 43445)

FENSTERSTOREN

(⊕ Patent
Nr. 43445)

mit und ohne automatische Ausstellvorrichtung

überall anbringbar, kleinsten Raum beanspruchend

Schatten, Luft und Licht nach Wunsch gewährend, jede Garantie bietend
hinsichtlich Konstruktion und Stoff, weil nur
ganz prima Material. — Vorzügliche Referenzen von Staat und Gemeinden.

Spezialität: **Marquisen u. Storen für Schaufenster**

jeglicher Art, patentierte Bogenfenster-Storen-Einrichtung.

Verlangen Sie bitte Originalmuster vom Erfinder und

Fabrikanten:

**Marquisen- und Storenfabrik
Mertzlufft, Zürich 1**

Spiegelgasse 29,
Rindermarkt 26,

Telephon 2284

Geschäftsgründung 1865

SILICIUM-CARBID

zur Vermeidung der Abnützung und des Glitschig-
werdens von Cementböden, Cementstufen, hydraul-
isch gepressten Bodenplatten etc. Ferner für
Cementarbeiten jeglicher Art, besonders für Wasser-
Druckanlagen aus Beton, zur Verhinderung des
Auswaschens etc. liefert billigst:

ELEKTRIZITÄTSWERK LONZA A.G., BASEL

Erste Schweizerische Linoleumfabrik Giubiasco

Bureau: Zürich Bleicherweg 50



Bestbewährte Marke Weitgehende Garantien

Spezialitäten in:

**Linoleum Inlaid · Granit · Jaspé
Kork · Uni · Kork=Jaspé**

Jedem ausländischen Fabrikat in Qualität und Haltbarkeit
ebenbürtig



TEPPICHHAUS FORSTER & CO. BERN • BUNDHAUS

Gotthard Arnet & Joh. Vonarburg

Telephon 1260 **Steinhauergeschäft** Telephon 1260

Luzern und Horw

Bureau in Luzern

Spezialität: **Horwer Stein** :: Eigener Steinbruch

REFERENZEN

Hotel Montana
H.H. Schubiger & Co.
Schulhaus St. Karli
Stiftskirche
St. Pauluskirche
Schulhaus Horw

Schulhaus Sarnen
Schulhaus Ruswil
Parterre Hotel Storchen Bern
Universität Zürich 250 m²
Moosmatt-Schulhaus Luzern
::: :::

**Bestes
Fabrikat**

LICHTPAUS-PAPIERE

Tonlichtpauspapiere etc.

CARL EBNER jr. □ Schaffhausen

WETLI & C^{IE}

MÖBELFABRIK

BERN



AUFZÜGE

liefern in modernster Ausstattung

für alle Betriebsarten

**SCHINDLER & C^{IE}
LUZERN**

Gegr. 1874

Telephon 873

KUNSTLEBEN

Schweiz

Bern. Der Bildhauer und Radierer Hermann Hubacher hat im Kunstsalon Ferdinand Wyss in Bern von 1.—30. April eine Serie Kleinplastik und Radierungen dargestellt, die einen ersten Überblick über das auf diesen Gebieten besonders erfolgreiche Schaffen des Künstlers geben.

Lausanne. Salon Biedermann zeigt eine größere Zahl von Arbeiten von Alois Hugonnet, Hermanjat und plastische Werke aus dem Nachlaß von Rodo von Niederhäusern. Wir werden auf die Arbeiten des verstorbenen Künstlers in einem besonderen Heft des „Werk“ zurückkommen, da diese in größerer Zahl im Salon der Landesausstellung 1914 in einem eigenen Raume vereinigt werden.

Zürich. Kunstsalon Wolfenberger. E. Wolfenberger gibt zwei jungen Künstlern Gelegenheit, nach langer Arbeit, aus einer reichen Entwicklung heraus eine Anzahl ihrer Werke vorzustellen. Otto Morach,

Sie modellieren

vorteilhaft mit unserem

Plastilin | Modell. Ton

in 10 Farben

 1 Kilo zu Fr. 1.60
 10 „ „ „ 14.—

grau

5 Kilo zu Fr. 1.—

Bei großen Bezügen gewähren wir entsprechende Preisreduktion.

Wir empfehlen ferner alle Werkzeuge, wie
 Modellier-Hölzer u. -Eisen
 Modellier-Ständer, Zirkel
 Modellier-Kästen etc.

Gebrüder Scholl

Poststraße 3 Zürich



Als begehrte Terrasse
 ist **VALLANDA** das angenehmste und zweckmäßigste flache Dach für Privat- und Industriebauten

10-jährige Garantie für absolute Wasserdichtigkeit

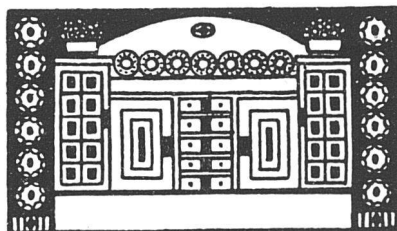
Keine Spenglerarbeiten!
ZAHLREICHE REFERENZEN
 erstklassiger Staats- und Privatbauten

Vallanda Co.
 C. Gantenmann & Co. BERN

FILIALEN IN GOSSAU/GENÈVE
 MAILAND

KUNSTGEWERBLICHE WERK STÄTTE FÜR WOHNUNGS EINRICHTUNGEN = BERN

HUGO WAGNER



NIESENWEG NO 10

**ATELIER FÜR INNEN-AUS-
BAU UND GESAMTE AUS-
STATTUNG VON WOHN-
UND REPRÄSENTATIONS-
RÄUMEN NACH EIGENEN
MODELLEN. ■ ENTWÜRFE
VERSCHIEDENER KÜNST-
LER: OTTO INGOLD U. A.
EINRICHTUNG MODERNER
VILLEN, HOTELS U. KAUF-
HÄUSER, SOWIE AUSFÜH-
RUNG FEINER BAUSCHREI-
■■■ NER-ARBEITEN ■■■
PROJEKTIERUNGEN UND
KOSTEN-AUFSTELLUNGEN
■■ TELEPHON No. 3084 ■■**



Kirsch & Fleckner

FREIBURG (Schweiz)

Atelier für Glasmalerei
und Kunstverglasung

Kirchenfenster
Wappenscheiben

Restauration und Kopien alter
Glasgemälde

Skizzen und Devisen auf
Verlangen.

Kempf & Cie., Herisau

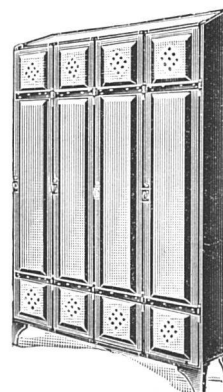
Aeltestes
Geschäft dieser
Branche

Für
alle Betriebe
passend

Mit Prospekten
zu Diensten

Solide
Ausführung

Billige Preise



Eiserne
Arbeiterkleider-Schränke

**Biel ::
(Bienne)**

**Vorzügliche
Referenzen**

El. Pärli & Co

erstellen unter Garantie für tadelloses Funktionieren:

Zentralheizungen

jeden Systems und jeder Grösse.

Lausanne
Avenue de la Gare 33

**Vorzügliche
Referenzen**

ein Solothurner, Arnold Brügger, ein Berner Oberländer, die in Paris, München, Berlin und wieder in Paris lebten. Bei zwanzig Werke jedes Malers zeigen in Werken aus verschiedenen Zeiten, daß ihre Ausdrucksformen etwas Gewordenes, etwas eigens Gewolltes bedeuten. Die Holzschnitte von Fr. Baumann, Basel-Berlin, verraten auch dem Beschauer, der sonst keine Werke dieses Künstlers kennt, eine große künstlerische Kraft, eine selbstsichere Strenge des eigenen Willens.

Zürich. Im graphischen Kabinett Maurer-Widmer in Zürich hat während des Monats April Prof. Ed. Stiefel, Zürich, eine große Auswahl seiner Original-Radierungen, Lithographien und Handzeichnungen ausgestellt.

Zürich. Moderne Galerie Tanner. Die April-Serie enthält 46 Ölgemälde, Zeichnungen, Originalradierungen, Photographien sämtlicher Werke von Pablo Picano. Die Gelegenheit, eine so große Zahl dieser eigenartig neuen Werke in nächster Nähe aufsuchen zu können, werden viele dankbar wahrnehmen. Da die Werke aus den verschiedensten Entwicklungszeiten des Künstlers stammen, ist damit eine sehr willkommene Einführung in das Verständnis seiner Kunst und weiterfolgend ein Hinweis auf die Zielsetzungen der modernen Bewegung überhaupt gegeben.

Zürich. Das Helmhaus beherbergte eine größere Zahl von Werken von G. Jeanneret, Neuenburg.

E. BECK Pieterlen bei Biel

Telegramme: PAPPBECK
Telephon 20.08

Fabrik für
Ia. Holzzement
Isolierplatten, Dachpappen
Isolierteppiche, Korkplatten
und sämtliche
Teer- und Asphaltfabrikate
Deckpapiere
roh und imprägniert, in nur bester
:: Qualität, zu billigsten Preisen ::

SCHWEIZERISCHE ETERNIT-WERKE :: NIEDER-URNEN ::



VORHALLE IN ETERNIT

Gegr. 1870

Möbelfabrik

Gegr. 1870

R. Morgenthaler, Bern

TELEPHON 2523

Betrieb I, Weihergasse 8—10:

Spezialfabrik für Polstergestelle :: und moderne Sitzmöbel ::

Grösstes Lager in Polstergestellen jeder Art
Divans / Chaiselongues / Fauteuils / Klubmöbel
—— Bettdivan „Chemin de fer“ Patent ——
Moderne Salon-Ameublements in jeder Stil- und
Holzart nach eigenen oder gegebenen Entwürfen

Betrieb II, Sulgeneckstrasse 54—54a:

Werkstätten für Raumkunst und modernen Innenausbau

Komplette Wohnungseinrichtungen
für Villen, Hotels und Pensionen
Aussteuern ————— Einzelmöbel



• Carl Moser • Bern •


Bronze
Eisen
Kupfer

Metallbildhauer
Qualitätsarbeiten

Moderner
Zinn-guss
formen und Modelle

• Kunstgewerbl. Werkstätten •





Metallwerkstätten
Bronzeguss

für Kunstgewerbe
Treibarbeiten

**Cardinaux & Nyffeler
Bern**



„Lavator“ „Lavator“

Wäsche-Auswindmaschinen
Wäsche-Zentrifugen
Wasch-Maschinen
Wäsche-Siedekessel

Ad. Schultheß & Co.
Ornamente-u. Waschapparatefabrik
Zürich, Mühlebach-Reinhardstr.

RUD. WEISS
BERN

Telephon 880 • Kesslergasse 7



Bauspenglerei
Sanitäre Anlagen
Bäder etc.

Broderie Schoch, Bern
Spezialität: Handstickereien

Stehle & Gutknecht, Basel

Basler Zentralheizungs-Fabrik

empfiehlt sich zur Herstellung von
Zentralheizungen aller Systeme! ::

Es war dies das erstmal, daß Jeanneret in einer Kollektivausstellung in Zürich zur Ausstellung gelangte, deshalb fand sie, unterstützt durch die Publikation der „Schweiz“, ein reges Interesse.

Ausland

Die Internationale Ausstellung für Buchgewerbe und Graphik in Leipzig 1914 birgt eine besondere Abteilung „Graphische Kunstsammlungen“. Diese soll eine Übersicht über museumstechnische Einzelheiten in folgenden Objektgruppen vermitteln:

- I. Vorrichtungen und Einrichtungen zur Bewahrung und Erhaltung der Graphik.
 1. Reinigung, Herrichten, Aufsetzen der Blätter.
 2. Kartons, Passepartouts, Maschen.
 3. Mappen und Kästen.
 4. Schränke, Regale, Truhen.
- II. Darbietung und Ausstellung.
 - Pulter, Scherwände, Rotationsrahmen, Stative.
- III. Vorsichtsmaßregeln.
 - Sperrvorrichtungen, Sicherheitshaken, Alarm-Vorrichtungen.
- IV. Fälschungen. Gute u. schlechte Restaurierung.
- V. Aufstellung von guten Katalogen, Zetteln etc.



OTTO FROEBEL'S ERBEN / ZÜRICH 7
PROJEKTIERUNG UND AUSFÜHRUNG
VON GARTEN- UND PARK-ANLAGEN

Fritz Soltermann / Bern-Marzili

Weihergasse 19

Telephon 20.44 und 35.76

Bauschlosserei

Eisenkonstruktionen ♦ Kunstschmiedearbeiten. Reparaturen schnell und billig



~ ERSTELLT ~

IN JEDER ART

M. MATHIS-FRIES

HAAGFABRIK UND

BAUSCHLOSSEREI

~ ZÜRICH II ~

Rolladen-Fabrik

SIEGLE & CO.
ZÜRICH

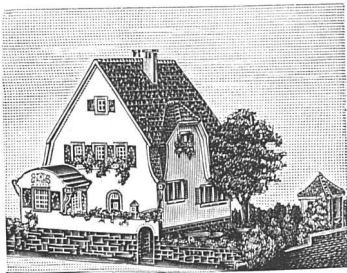
ROLLADEN
aus
Stahlblech



Konstruktionswerkstätte

Bauschlosserei

Telephon Nr. 4936



KARTON-MODELLE

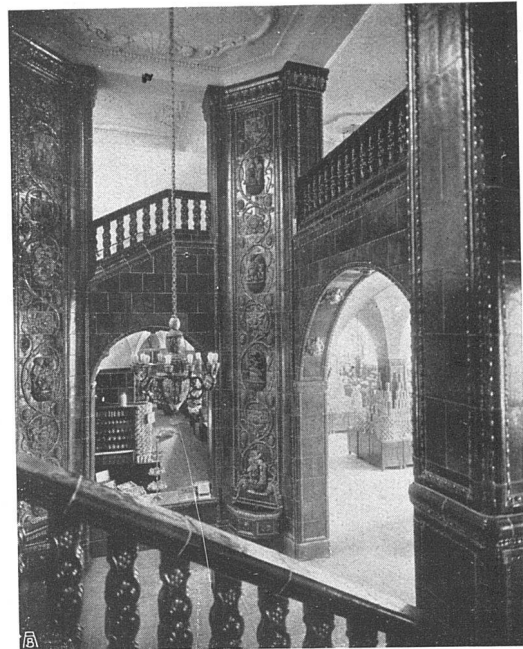
Hoch- u. Tiefbauten in Karton • Reliefs
in Spezialmasse • Holzkonstruktionen

H. Langmack

Atelier für Kartonmodelle
Zürich, Forchstrasse 290

Prima Referenzen v. Privaten u. Behörden

Die
Eisenbauwerkstätte
und **Kunstschmiede** von
E. Niederhauser & Cie.
Bern / Länggasse
Telephon 2446
empfiehlt sich
bestens.
Goldene Medaille.

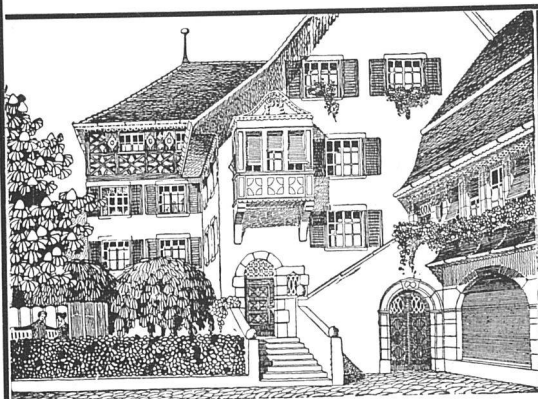


SPONAGEL & C^o Mutz-Keramik
ZÜRICH **Keramische Boden-
und Wandbeläge //**

Fr. Buchschacher's Erben Bern

SANITÄRE INSTALLATIONEN | ZENTRALHEIZUNGEN
VACUUM-ENTSTAUBUNGEN | KANALISATIONEN ::

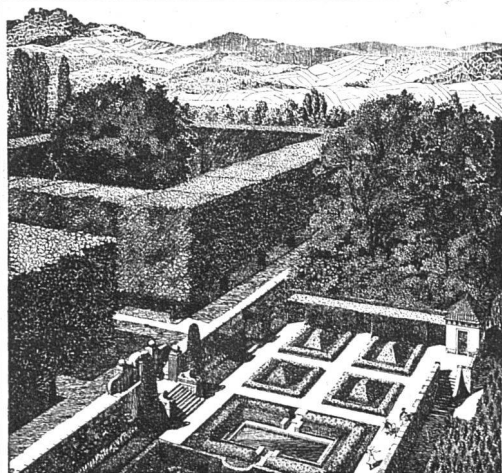
Rolladenfabrik A. Griesser A.-G./Aadorf



liefert alle Arten von
Stahlwellblech- und Holzrolladen,
Rolljalousien, Zugjalousien
anerkannt vorzüglich. Konstruktion
nach eigenen patentierten Systemen.

Rollschutzwände,
Jalousieklappläden.

Katalog und Preislisten
gratis und franko zur Verfügung.



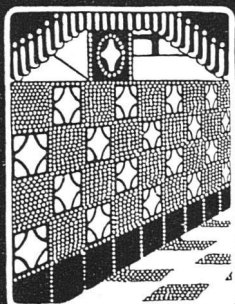
Gartenanlagen

Spezialgeschäft

Gebrüder Mertens

Bureau: Zürich 7 Bureau:
1 Jupiterstr. 1 Jupiterstr. 1

Gartenanlagen



BUCHNER & Co

ZÜRICH · LANGSTR. 147-153

SPECIALHAUS · F · AUSFÜHRUNG
DEKORATIVER · KERAMISCHER
BODEN · UND · WANDBELÄGE



CATENA-KESSEL

Gußeiserner Großkessel bis 300 qm Heizfläche

:: für Zentralheizung und Warmwassererzeugung ::

Rova-Kessel

0,6 bis 3,1 qm

Strebel-Kessel

3 bis 17 qm

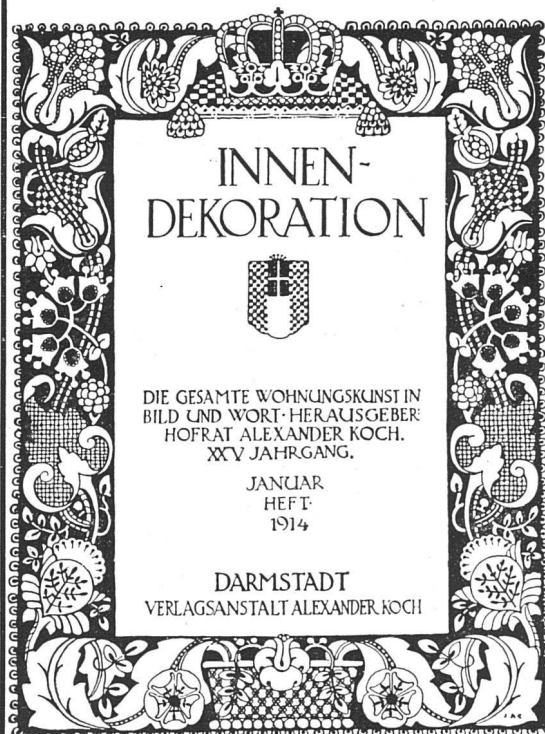
Eca-Kessel

12,5 bis 40 qm

== Verlangen Sie unsere ausführlichen Drucksachen ==

STREBELWERK ZÜRICH 1

Ein Jubiläum deutscher Arbeit



JUBILÄUMS-JAHRGANG

Monatlich ein reichillustriertes Heft!

Jährlich gegen 750 Abbildungen u. farbige Beilagen
Vorrätig in allen Buchhandlungen!

DER 25^{te} JAHRGANG »INNEN-DEKORATION«

die gesamte Wohnungskunst in Bild u. Wort

hat mit dem Januar-Heft 1914 begonnen.

Dieses imposante Heft zeigt in

100 ABBILDUNGEN, dabei **11**
Sepiatondrucken u. **3** farbigen Blättern:

**Vornehme u. gutbürgerliche
Stadt- und Landhäuser** in ihrem
gesamten inneren Ausbau.

Ein Landhaus bei Feldafing
(Arch. Ino A. Campbell und R. Drach).

Geschmackvolle Hotelräume
(Hotel Continental-München).

Bürgerliche Kleinhäuser
zu Baupreisen von **14–30 000 M.**
(Architekt H. Straumer-Berlin).

Das Herrenhaus Auermühle
in der Heide (Arch. Siebrecht-Hannover)

**Außen-Architektur · Innen-
Räume · Gärten · Einzel-
möbel · Dekoration · Lampen
Stickereien · Blumen Schmuck**

EINZELPREIS (in Marken
erbeten) **M. 3.—**

Jahres-Abonnem. (innerh. Deutschl.) **M. 20.—**

Jahres-Bände (mit ca. 750 Abbild.) **M. 30.—**

Ein reichillustrierter Prospekt steht bei Bezug auf
diese Ankündigung unberechnet zur Verfügung.

Verlagsanstalt Alexander Koch · Darmstadt.

Dokumente deutschen Kunstfleißes

Aus neueren Fachurteilen:

Professor PETER BEHRENS-Neubabelsberg sagt:
... Die „Innen-Dekoration“ gehört zu den vornehmsten
deutschen Kunstzeitschriften. Sie hat sich während der ver-
gangenen 25 Jahre ihres Bestehens das Verdienst erworben,
in hohem Maße künstlerischen Geschmack verbreitet zu
haben. — Die Vorzüge der „Innen-Dekoration“ liegen
darin, daß sie sich einem Spezialgebiet (Innenausbau)
widmet. — Ganz vorzügliche Bildwiedergabe.

Baurat HANS SCHLIEPMANN-Berlin sagt: ... Wenn
eine Zeitschrift fünfundzwanzig Jahre durchhält, so beweist
das, daß sie nicht nur ein Bedürfnis für ihre Zeit war,
sondern auch dies Bedürfnis dauernd befriedigt hat. Und
wenn ein Vergleich der ersten mit den letzten Heften der
„Innen-Dekoration“ erkennen läßt, was sie aus kleinen Anfängen
geworden, wie der Fortschritt der Zeit auch ihr Fortschritt

war, sodaß sie geradezu ein Spiegel unserer Ent-
wicklung, ein Archiv der angewandten Kunst
eines Vierteljahrhunderts wurde, so bedarf es keiner Pro-
phetengabe, um vorauszusehen, daß sie auch ferner ihren
hervorragenden Platz in unserem Kunstleben behaupten wird.

Geheimer Regierungsrat Dr. PETER JESSEN-Berlin sagt:
... Bei Antritt des 25. Jahrganges der „Innen-Dekoration“
werden sich die Freunde deutscher Handwerks-
kunst gerne dankbar der Dienste erinnern, die Ihre Zeitschrift
den ausführenden Kräften des deutschen Kunstgewerbes
geleistet hat. Die „Innen-Dekoration“ hat seit Jahren die
Absichten und Ergebnisse der neuen Raumkunst den Fach-
leuten vermittelt, und in geschickter Weise die nicht
immer leicht durchzuführende Fühlung mit der
Praxis gewahrt. Ich wünsche Ihnen von Herzen für
diesen wichtigen Zweig Ihrer zielsicheren Ar-
beiten weiteren, wohlverdienten Erfolg!

LITERATUR

Architektur und Kunstgewerbe in Alt-Holland, eingeleitet von Dr. André Jolles. Mit 246 Abbildungen. München 1913, Georg Müller und Eugen Rentsch Verlag. Geb. Mk. 30.—.

Das wundervolle Bilderbuch liefert dem Architekten und dem Freund alten Kunsthandwerks eine Fülle anregenden Materials. Gute Aufnahmen in sorgfältigster Reproduktion auf gutem Papier und in gediegener Ausstattung. Das Bildmaterial umfaßt in oft etwas bunter, fast willkürlich zufälliger Folge kunstgewerbliche Gegenstände aus den holländischen Museen, Möbel, alte Schränke, Truhen, Tische, Stühle meist aus dem 17. und 18. Jahrhundert. Leuchter, Holzschnitzereien, Vasen und anderes. Ist auch durchwegs der Charakter des Historischen betont, so bildet doch die Bilderfolge auch für den Modernen einen wahren Motivenschatz, denn überall ist das Wesentliche, ein ausgeprägtes Stilgefühl und Zweckmässigkeit das alle Zeiten und Abstufungen verbindende und einigende Merkmal. Der zweite Teil ist Architekturaufnahmen gewidmet; neben vielen bekannten manche bemerkenswerte Detailaufnahme. Wir hätten gern das gerade für Holland so bezeichnende Städtebild mehr betont gesehen, nicht vom malerischen, sondern vom architektonischen Standpunkt. Einige Prospekte prunkvoller Barockgartenanlagen machen den Beschluß des schönen Buches. Bl.

Adolf Tièche. Aus bernischen Landsitzen des 18. Jahrhunderts. 30 Rötzelzeichnungen in eleganter Mappe. Bern, im Verlag von Kaiser & Co.

Der Kunstmaler Adolf Tièche hat schon mehrere Serien seiner eleganten und geschickten Zeichnungen herausgegeben und stets reichen Beifall und viele Freunde seiner Kunst gewonnen. Ein architektonisch geschultes Auge und ein ausge-

sprochen historischer Sinn wiesen ihm ein Spezialgebiet zu, das er neben seiner andern Malerei stets eifrig und zielbewußt pflegte. Ein leichter, überaus eleganter und sicherer Strich hält mit lebendiger Wärme fest, was dem Auge der Wiedergabe wert erscheint. Den verborgenen Schönheiten des alten Bern folgen nun in dieser neuen Mappe reizvolle, von Kunst und Natur zu pittoresker Einheit verschmolzene Einblicke in die bernischen Patriziersitze, wie sie in reicher Zahl noch die Stadt umkränzen. Wenige nur sind ihrer ursprünglichen Bestimmung treu geblieben. Die meisten beherbergen Armenanstalten oder gar eine Bierbrauerei. Aber überall umfängt uns eine wehmütige Stimmung in den herrlichen Baumalleen und Rokokogärten, die von einer Zeit reden, die unwiederbringlich verloren gegangen ist. Die Grazie des französischen Geschmackes umgibt alle die kleinen Versailles, die sich die heimgekehrten Offiziere geschaffen haben.

Diese bernischen Landsitze bilden eines der reizvollsten Kapitel aus der bernischen Vergangenheit, und Adolf Tièche, dessen Stift für solche Bilder geschaffen scheint, hat einen überaus glücklichen Griff getan, indem er diese halbvergessenen Schlösschen aufsuchte und in prächtigen Rötelskizzen festhielt. Auch der Kenner des Landes findet hier noch eine Menge überraschender Motive und ungeahnter Schönheiten.

Die vornehm ausgestattete Mappe mit den 30 von der Firma Armbruster Söhne reproduzierten Blättern wird sicherlich überall, nicht nur im Bernerland, Anklang finden bei Kunstfreunden und vor allem bei Architekten, die den Schatz der Vergangenheit zu künstlerischer Anregung zu verarbeiten wissen. Bl.

J. Rukstuhl, Basel

erstellt auf Grundlage vieljähriger Erfahrung

Centralheizungen

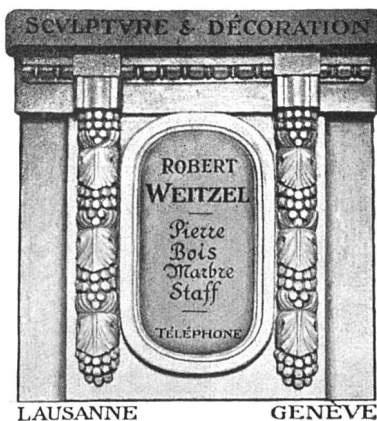
aller Systeme

Warmwasser — Niederdruckdampf etc.

Alle Zusendungen an die Redaktion „Das Werk“ sind zu adressieren an die „Buch- und Kunst-druckerei BENTELI A.-G., Bümpliz-Bern“

Buch- und Kunstdruckerei
Benteli A.-G., Bümpliz

Herstellung sämtl. kaufmännischen
Drucksachen schnellstens und in der
gechmackvollsten Ausführung. ☞





Zwei Familienepitaphien für den Erzbischöflichen
Oberbauinspektor in Freiburg i. Br.



Th. Bertschingers Söhne

Hoch- und Tiefbau- Unternehmung Zürich-Lenzburg

ABTEILUNGSZWEIGE IM HOCHBAU:
Maurerei • Eisenbetonbau • Haustein-
betrieb • (Othmarsinger Muschelsand-
stein) • Zimmerei • Glaserei • Schreinerei

Ausgerüstet mit tüchtigem, geschultem Per-
sonal und den modernsten Baumaschinen

Gustav Hack

Tapezierer und Dekorateur

Tel. 4193 Bern Tel. 4193

Gerechtigkeitsgasse 43

*Atelier für feine Innen-
dekoration und Polster-
möbel in allen Stilarten.
Lieferung kompl. Wohn-
räume. Übernahme aller
:: Tapezierarbeiten ::
Anerkannt gediegenste
Ausführung :: Feinste
Referenzen*

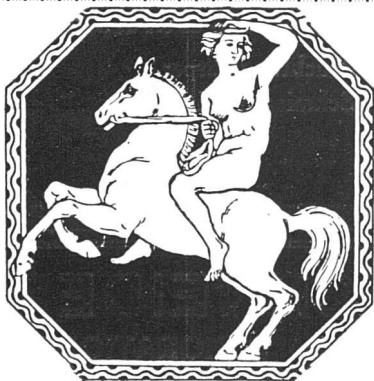
Spezialität:

*Anfertigung von
Ledermöbeln*

*in feinsten Ausführung und
besten Qualität*



Nach geschnitzten Holzmodellen von Gebr. Mezger, Eberlsche Kunstwerkstätten in Überlingen, in Hohlgalvano ausgeführt von Bl. Bart, Werkstätte für Kunst- und Gewerbliche Metall-Arbeiten, Zürich



Bl. Bart Zürich

Jänergasse Nr. 5

Tramlinie 8 o o o o Telephon 9661

**Werkstätte für Kunst-
und Gewerbliche
Metall-Arbeiten**

Galvanoplastik in Kern- und Hohlgalvanos
Kunstgerechte Metallfärbungen und Feuer-Emaillierungen

*Neues Verfahren für Plattierung
von Eisen mit Kupfer, Bronze etc.*

von der Eidg. Materialprüfungsanstalt für **rostsicher** anerkannt

KAISER & Co., BERN
ZEICHENARTIKEL



JOHANNFABER

Blei-

Farb- und

Kopier-Stifte

SIND DIE BESTEN!

APOLLO

BLEISTIFTE Nr. 1250

:: in 15 Härten ::

Das Ideal des Zeichners

Feinster Bleistift

VULCAN

Nr. 355

Bester 15 Cts.-Bleistift!

In 5 Härten

Farbstifte }
Kopierstifte } aller Art

Berlin. Die ausgetretene Gruppe der „Sezession“, um Liebermann und Cassirer geschart, hat den Namen „Sezessionshaus“ gewählt. Präsident ist Maler Louis Corinth. Die Gesellschaft hat eine Reihe von Kunstfreunden aufgenommen. Durch Anteilschein - Zeichnungen soll eine Summe von 150,000 Mark aufgebracht werden, um damit ein eigenes Ausstellungshaus erstellen zu können.

Berlin. Die Eröffnung der diesjährigen Großen Berliner Kunstausstellung ist für den 1. Mai in Aussicht genommen; sie soll bis zum 27. September geöffnet bleiben. Zugelassen sind Werke lebender Künstler aus dem Gebiete der Malerei, Bildhauerei und Baukunst. Das Programm bringt zum ersten Male die Bestimmung, daß Werke, die bereits auf einer Großen Berliner Kunstausstellung oder sonst in Berlin ausgestellt waren, ausgeschlossen sein sollen.

Berlin. Caspars Kunstsalon zeigt im April eine größere Kollektion von Arbeiten von Maler E. Stiefel, Zürich.

Kunstsalon Gurlitt, hat die Gedächtnisausstellung von Hans Brühlmann † übernommen. Damit sind in Berlin zum erstenmal eine größere Anzahl von Werken unseres leider allzufrüh verstorbenen Landsmannes vereinigt. Die farbenreichen Stilleben, die Kompositionen zu den Zürcher Loggien-Bildern, die Wasserschöpferin, eine Zierde



Baumann, Koelliker & Cie., Zürich

Werkstätten für Beleuchtungskörper
Metall- und Kunst-Schmiedearbeiten

F. DE QUERVAIN & E. SCHNEIDER
KIRCHENMALEREI BERN DEKORATIONEN



GRIBI & CIE.

Baugeschäft ——— Burgdorf

HOCH- U. TIEFBAUUNTERNEHMUNG
ARMIRTER BETON
HOLZ- UND SCHWELLENHANDLUNG
IMPRÄGNIERANSTALT
ZIMMEREI UND GERÜSTUNGEN

CHALETBAU

... HETZERLIZENZ FÜR DEN KANTON BERN ...
MECHANISCHE BAU- UND KUNSTSCHREINEREI

TELEGRAMMADRESSE: DAMPFSÄGE ... TEL. 63

der Kölner Sonderbundaussstellung, finden hier lebhaftes Interesse.

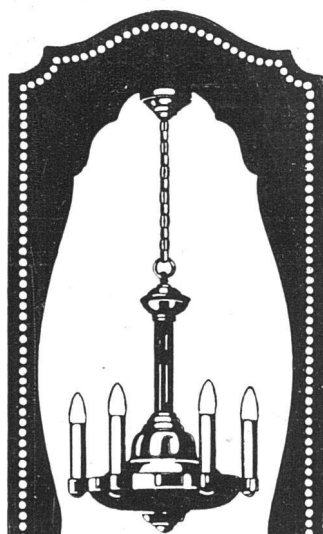
München. Der „Münchener Buchhändler-Verein“ veranstaltet zur Erlangung eines künstlerischen Steindruckplakates, welches das Buch als geeignetstes Geschenk empfehlen soll, einen Wettbewerb, zu dem alle deutschen Künstler eingeladen sind.

Hamburg. Kunsthalle. Gegenwärtig sind in der Hamburger Kunsthalle die letzten Neuerwerbungen Alfred Lichtwarks ausgestellt. Sein feines Empfinden französischen Werken gegenüber wird dokumentiert durch Renoirs Bild „Spaziergang in der Reiterallee des Bois de Boulogne“ 1873, dazu zwei Portraits von Pierre Bonnard und Edouard Vuillard. Von Géricault ist ein kleines Stück „Schwere Fuhre“, das die franz. Ausstellung in Frankfurt 1912 zierte, angekauft worden. In der Sammlung steht auch Kalkreuths Bildnis von Lichtwark.

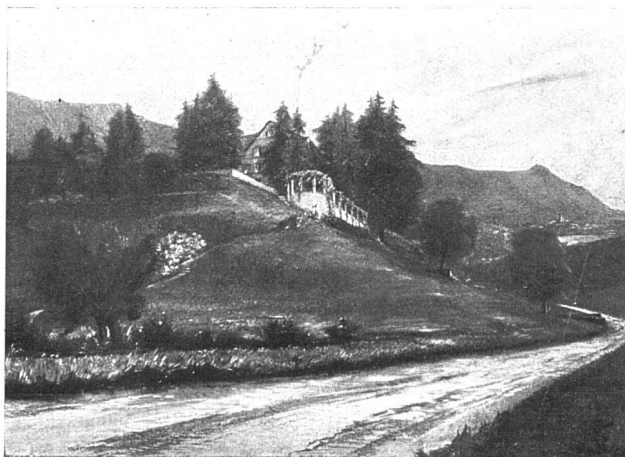
Sanitäre Anlagen und Zentralheizungen



Duschaneck
u. Kussmaul
Zürich
Stauffacherplatz 3



Eberth & Thoma
Werdmühleplatz 2
Zürich
Beleuchtungskörper
Teleph. 9055



Paul Schädlich Garten-Architekt/Zürich 2

Projektiert Gartenanlagen, übernimmt od. leitet deren Ausführung. Aufstellung von Bepflanzungsplänen. Atelier für Gartenarchitekturen. Sportplätze. Gartenmöbel. Besuche u. Vorschläge kostenlos u. bereitwilligst



BREND'AMOUR, SIMHART & CO MÜNCHEN

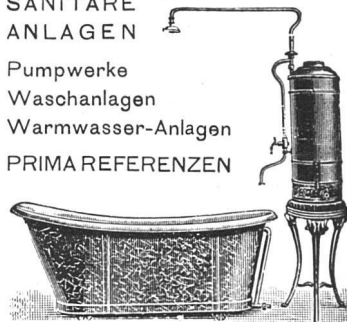
fertigen

KLISCHEES für ein- und mehrfarbigen Buchdruck
sowie **SCHNELLPRESSEN-TIEFDRUCKE**
in anerkannt vorzüglicher Ausführung bei raschster
Lieferung. •• Man verlange Muster und Kostenanschläge.

C. BIERI, BERN

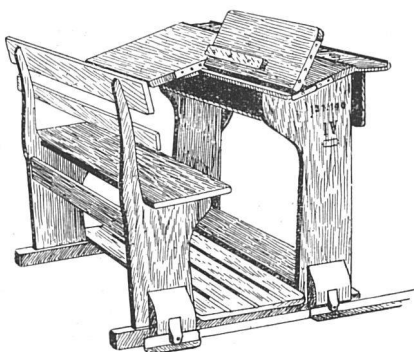
SANITÄRE
ANLAGEN

Pumpwerke
Waschanlagen
Warmwasser-Anlagen
PRIMAREFERENZEN



Ovomaltine

für Kranke und Gesunde.
Kraftnahrung von feinstem
Wohlgeschmack. Einfachste
Bereitungsweise.



SCHULMÖBEL-FABRIK HUNZIKER SÖHNE

THALWIL

Hygienisches Schulmobiliar

Schulbänke :: Schultafeln
Zeichensaaleinrichtungen

Gefl. Katalog verlangen

Kachel-Ofen :: Cheminées

erstellen in anerkannt vorzüglichster Ausführung

GUSTAV BODMER & CIE :: OFENFABRIK

ZÜRICH - Seefeld, Holbeinstrasse 22

Feinste Referenzen

Massivdecke System Schaer

Besteingeführtes System

Ausführung von Decken und Abgabe von Ausführungslizenzen durch

Steffen & Schaer, Baugeschäft, Luzern

Herm. Mumprecht Bern

Kunstschmiede Eisenbauwerkstätte

Schaufensteranlagen

in Messing und Bronze

Fabrikation von Scherengitter

Lichtpaus- u. Plandruckanstalt Ed. Aerni-Leuch, Bern

Anfertigung von Vervielfältigungen jeder Art

Grosses Lager in sämtl. technischen Papieren .-. Elektrische und pneumatische Lichtpausapparate

Dresden. Die Ausstellung „Das deutsche Handwerk“ in Dresden 1915 wird nicht weniger als 72 Gruppen umfassen und wie die Hygiene-Ausstellung weit über das Gelände des städtischen Ausstellungsparkes hinausgreifen. Den Vorsitz des Bauausschusses hat Stadtbaurat Prof. Hans Erlwein übernommen.

Frankfurt. In der Galerie Leo Hamburger gelangen am 28. April eine größere Zahl von interessanten, seltenen Schweizer Münzen und Medaillen zur Versteigerung.

Neue Münchener Sezession. Die Trennung der Berliner Sezession ist in der Presse vielfach als eine lokale Angelegenheit, bedingt durch persönliche Auffassungen, dargestellt worden. Die Befehdungen und die darauffolgenden Prozesse schienen dieser Auffassung recht zu geben. Die Trennung dagegen als eine notwendige Zeiterscheinung aufzufassen, wird nun durch ein ähnliches Vorgehen der Münchner Gruppe deutlich gemacht. Hier hat sich unter dem Vorsitz von Albert Weisgerber eine Gruppe von Künstlern zur „Neuen Sezession“ vereinigt. Sie waren Mitglieder der Münchener Sezession, der Scholle, des internationalen Künstlerbundes. Sie will die fortschrittlichen Kräfte aller Richtungen sammeln. Das Verlangen, innerhalb der „Sezession“ als eigene Gruppe mit gesonderter Jury an der Sommerausstellung beteiligt zu sein, wurde abgelehnt. Deshalb der Beschluß, eine eigene, erste Ausstellung zu organisieren. Diese findet statt in den neu eingerichteten Räumen, Galeriestrasse 21, vom Juni bis Oktober 1914.

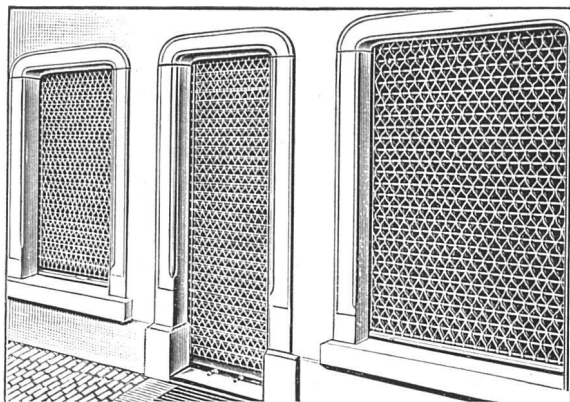
Paris. Eine internationale Kunstausstellung in Paris 1915. Der neue Unterstaatssekretär der Künste, Jacquier, hat den Plan ausgearbeitet, im Jahre 1915 eine internationale Kunstausstellung zu veranstalten, die sich dann von fünf zu fünf Jahren wiederholen würde. Das für die Weltausstellung von 1900 gebaute Grand Palais der Champs Elysées bietet Raum genug für alle Nationen.

Chocolat de Villars

+ 56513

+ 72672

Patent Rollgitter Embru



Embru-Werke A.-G.
Rüti-Zürich

LICHTPAUSEN PLANDRUCKE



René Orbann · Zürich · Sihlhofst. 27

KAISER & Co., BERN ■ BUREAUMÖBEL

Kaspar Winkler & Cie., Zürich

Telegr.-Adr.: „Sika“

Neugasse Nr. 99

Telephon Nr. 7462

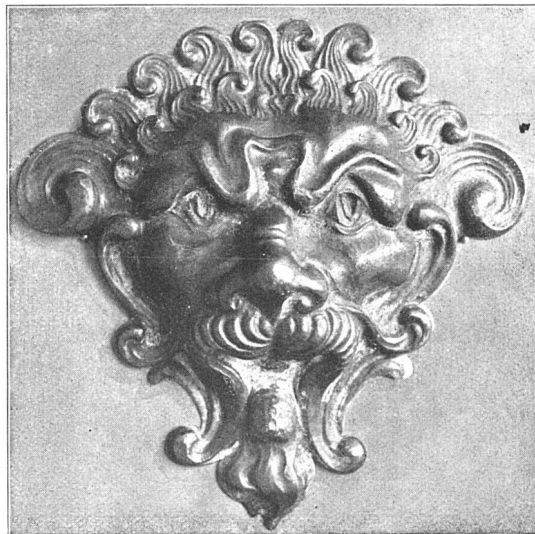
„SIKA“ ein Wasser- und Feuchtigkeitsdichtungsmittel mit allen erforderlichen Eigenschaften, widersteht einem **Wasserdruck von über 60 m.** In vielen Fällen genügt allein **Sika-Anstrich.** Alle **einschlagenden Arbeiten** werden auch von uns mit **Garantie** ausgeführt. ~~~~~

„PURIGO“ ein **Stein-Reinigungs-, Konservierungs- u. Härtungsmittel,** härtet und dichtet Zement und macht säure-, milchsäure- u. ammoniakbeständig. Vernichtet **Schwamm, Pilze und Salpeter.** ~~~~~

„CONSERVADO“ geeignetes Konservierungsmittel besonders auf mürbem Stein. ~~~~~

„IGAS“ ist eine wasserundurchlässige, hitze-, säure- und ammoniakbeständige **Kitt- und Anstrichmasse,** zum Aufkitten von Parketts, Linoleum, Kork und als Schutzanstrich gegen aufsteigende Feuchtigkeit und dergleichen. Besonders geeignet zum Anstreichen von Terrassen, Gewölbe-Decken und Gipswänden u. a. m. ~~~~~

„NURA-STEIN“ bester Ersatz für Naturgranit und Marmor, als Wand- und Bodenbeläge sowie für alle Bauarbeiten. Dem Naturgestein täuschend ähnlich. ~~~~~



Getriebene Brunnenfratze
Entworfen und ausgeführt in Bl. Barts Kunstwerkstätten
in Zürich

BAUSCHAFFEN

Bonn. Mit dem seit langem projektierten Theaterneubau in Bonn soll am 1. April d. J. begonnen werden. Das neue Gebäude wird nach dem Entwurfe von Professor Vetterlein - Darmstadt aufgeführt, die Kosten sind auf 900 000 Mark veranschlagt.

Dublin. Nach den Projekten der Architekten M. Donald und Read werden mit einem Kostenaufwand von 1 1/4 Millionen in Dublin neue städtische Verwaltungsbauten ausgeführt.

Düsseldorf. Die schon lange geplante Umgestaltung und Vergrößerung des Düsseldorfer Ausstellungspalastes wird nun nach dem Plane von Professor Kreis ausgeführt. Nach seinem Entwurfe geschieht die Ausführung durch die Errichtung von Flügeln und Vorbauten, die mit dem alten Bau zusammen einen monumentalen Ehrenhof einschließen, der nach dem Rhein zu teilweise offen bleibt. In den Gebäuden nach dem Rhein zu werden während der großen Düsseldorfer Ausstellung ein Restaurant und ein Kino untergebracht werden, von denen das letztere später einem Vortragssaal Platz machen wird. Die sämtlichen Fassaden werden in Beton-Werksteinen ausgeführt. Die Gesamtkosten werden etwa 525 000 Mark betragen.

München. Der Magistrat in München genehmigte die Einzelpläne für die neue Gewerbeschule an der Deroystraße. Die Gesamtkosten sind vom Bauamt auf 1 606 300 Mark veranschlagt. Seine Front wird 98 Meter lang. Der eine Trakt wird die gesamte Bauhandwerkerabteilung der Gewerbeschule an der Luisenstraße aufnehmen, in einem anderen Trakt werden ausschließlich Werkstätten untergebracht. In den verschiedenen Stockwerken sollen außer den Lehr- und Zeichensälen auch noch Räume für praktische Arbeiten der Pflasterer, Zimmerer, Maurer und Stukkateure geschaffen werden. Die Abteilung für Mechaniker, Elektrotechniker usw. ist gleichfalls neu. Die maschinelle Einrichtung hierfür ist allein auf 350 000 Mk. veranschlagt.

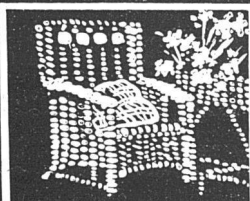
Zigarren-Import L. A. BERTHOUD, BERN

am Hirschengraben
Havana-, Hamburger-, Bremer-Zigarren
In- und ausländische Zigaretten u. Tabake
Alleinverkauf der Marke J. V. Widmann

TAPETEN

MODERNE WANDBEKLIEDUNGEN

Aktiengesellschaft SALBERG & Co,
ZÜRICH I • Fraumünsterstrasse 8
Telephon 1920 Muster franko zu Diensten



BESTE U. BILLIGSTE
BEZUGSQUELLE FÜR
ROHRMÖBEL

:: ALLER ART ::
ILLUSTR. KATALOG GRATIS

STETTLER & JUNGOLD

ROHRMÖBEL-
FABRIK

BERN

vorm: KLEIN-
INDUSTRIE

München. GalerieBrahI. Die vielen Bauwerke von Emanuel v. Seidl, zerstreut über ganz Deutschland, sind in Modellen, Abbildungen, Plänen zum erstenmal in einer Sonder-Ausstellung gesammelt. Es sind darin die mannigfaltigsten Objekte zu finden, Schloßbauten, Kleinwohnhaus, festliche Hallen, öffentliche Bauten. Von besonderem Interesse dürften die Modelle sein, in denen Seidl Kompositionen suchte, die demnach als erstes vor den endgültigen Plänen angefertigt wurden.

Offenbach a. M. Für den Neubau des Rathauses in Offenbach a. M. soll zur Gewinnung geeigneter Entwürfe ein Wettbewerb veranstaltet werden. Die Stadtverordneten bewilligten für die Baukosten rund 1 Million Mark.

Philadelphia. In Philadelphia soll mit einem Aufwand von 15 Millionen ein neues Museum gebaut werden, zu dessen Ausstattung bereits mehrere reiche Sammler ihre Gemädegalerien zur Verfügung gestellt haben, so J. G. Johnson, der über 1500 Gemälde alter Meister besitzt u. M. Widener, dessen Sammlung allein 12 Rembrandt, darunter die berühmte „Mühle“ umfaßt.

Stuttgart. Im Zusammenhang mit der Ausstellung für Gesundheitspflege veranstaltet die Stadt vom Mai bis Oktober eine Ausstellung für Friedhofkunst auf dem Gelände des Hoppenlanfriedhofes. Die Veranstaltung wird eine historische Abteilung zeigen, daneben neuzeitliche Werke in Stein, Metall oder Holz, daneben Entwürfe und Photographien von Einzelstücken und Friedhofanlagen, Modelle und Pläne etc. Als bleibender Gewinn daraus soll eine Auswahl für einen Musterfriedhof getroffen werden.

ZENTRALHEIZUNGEN

erstellen
MOERI & C^E Zentralheizungsfabrik
LUZERN.

Spenglerarbeiten

Installationen für Gas und Wasser
Sanitäre Anlagen — Dachdeckerarbeiten

in solider, fachgemässer und rascher Ausführung

Genossenschaft für
Spengler-, Installations- u. Dachdeckerarbeit
Zürich

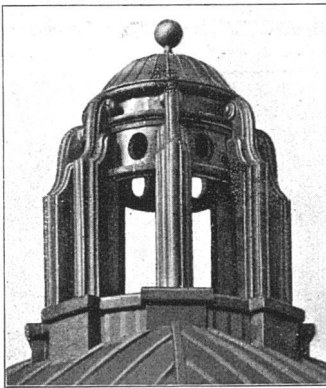
Kostenanschläge gratis

PHOTOGRAPHIE

Spezialität in Architektur-Aufnahmen

Techn. Konstruktionen, Intérieur, Maschinen etc.
Aufnahmen für Kataloge und Werke aller Art

H. Wolf-Bender, Kappelergerasse 16, Zürich
Atelier für Reproduktionsphotographie



Ausgeführt in Kupfer für die neue Universität Zürich

METALL-Treiarbeiten
„ Ornamente ..
„ Buchstaben ..
„ Druckwaren ..

LATERNEN UND LAMPEN
für Straßen- und Eisenbahnen
GALVANISCHE ANSTALT
Fabrikation von Massenartikeln

BLUMER & CIE ZÜRICH 6

STEINHAUER=ARBEITEN

STEINWERKE-EIGENE STEINBRÜCHE

SCHMERIKON W. WENK (ZÜRICHSEE)

GROSSTE LEISTUNGSFÄHIGKEIT — PRIMA REFERENZEN
PRESSLUFTANLAGEN UND BEST MASCHINELLE EINRICHTUNG

ERNST HABERER & C^{IE} SULGENAUWEG 38 BERN

Besteingeführtes Etablissement für Bildhauer-, Stukkatur- und Kunststeinarbeiten, Malerei, Rabitzarbeit und Gipserei

Erstklassige Modelleure, Bildhauer und Antrager

BESTE REFERENZEN über bedeutende Arbeiten, in der Schweiz und im Auslande ausgeführt, unter anderem:
GROSSER KASINO-SAAL IN BERN Bildhauer-, Stukkatur-, Gips-, Ritz- und Malerarbeiten
GRAND HOTEL MIRAMARE IN GENUA Sämtliche Bildhauer-, Stukkatur-, Maler- und Vergolderarbeiten
CARLTON-HOTEL BIARRITZ Bildhauer-, Stukkatur- und Steinmetzarbeiten (Savonnière-Imitation)
BIBLIOTHEQUE CANTONALE DE FRIBOURG Reiche Steinmetzarbeiten

An dem Bau der neuen Universität in Zürich der *Architekten Curjel und Moser*, Karlsruhe und St. Gallen, waren die nachfolgenden Firmen u. a. beteiligt [vergl. auch die Inserate]:

Kunststein: W. Wenk, Schmerikon
Steinhauerarbeiten: C. Arnet, Luzern

Eisenkonstruktionen: Emil Schärer, Zürich
Gauger & Co., Zürich
Löhle & Kern, Zürich

Spenglerarbeiten: Blumer & Cie, Zürich

Dachdeckerarbeiten: Genossenschaft für Spengler-, Installations- und Dachdeckerarbeiten,
F. Biedler, Zürich 3, Zürich

Gipserarbeiten: Merz & Co., Zürich 8
 Glaserei: Ruppert, Singer & Co., Zürich
 Fensterfabrik Kiefer, Zürich

Schreinerarbeiten: Gyga, Limberger & Cie., Altstetten-Zürich

Walz & Bonca, Zürich 3
Theoph. Hinnen, Zürich 8
Herm. Hartung, Zürich 7

Boden- und Wandbeläge: Eugen Jeuch & Cie., Zürich
Sponagel & Co., Zürich

Boden- und Wanddeläge: Diplolith- und Cementsteinfabrik
Dietikon
Linolith-Gesellschaft Zürich 5

Rolladen: W. Baumann, Horgen
Schlosserarbeiten: K. J. Hädrich, Zürich 4
Emil Schärer, Zürich

Elektrische Anlagen: Rud. Maag, Zürich
Siemens & Halske, Zürich

Beleuchtungskörper: Baumann, Koelliker & Co., Zürich
Broncewaren A.-G., Turgi
Ritter & Uhlmann, Basel

Malerei: Joh. Spillmann, Malerei, Zürich 8

Tapezierarbeiten: M. Mertzluft, Zürich

Storren: Emil Schenker, Schönenwerd

Innere Einrichtungen: Eternitwerke, Niederurnen
Hunziker, Söhne, Thalwil
H. Aschbacher, Möbelfabrik,
Zürich
Schmidt & Schmidtweber, Zürich

A. Ballie & Cie. Basel

Möbel · Fabrik ·
Tapeten · Teppiche ·

Ausstellung Freiestr. 65.
Feine Innenarchitektur
Bürgerliche Wohnräume

*SCHMIDT &
SCHMIDWEBER*

**MARMOR-,
GRANIT- u. SYENIT-
INDUSTRIE**

ZÜRICH

Dufourstr. 4 :: Tel. 653

:: *Telegramme* ::
 MARMORSCHMID

HYDRAULISCHE SÄGE-,
SCHLEIF- u. DREHWERKE
:: :: :: 100 PS. :: :: ::
GROSSES LAGER ROH-
MARMOR IN DIETIKON

BUREAU IN ZÜRICH