

Zeitschrift: Das Werk : Architektur und Kunst = L'oeuvre : architecture et art
Band: 1 (1914)

Werbung

Nutzungsbedingungen

Die ETH-Bibliothek ist die Anbieterin der digitalisierten Zeitschriften auf E-Periodica. Sie besitzt keine Urheberrechte an den Zeitschriften und ist nicht verantwortlich für deren Inhalte. Die Rechte liegen in der Regel bei den Herausgebern beziehungsweise den externen Rechteinhabern. Das Veröffentlichen von Bildern in Print- und Online-Publikationen sowie auf Social Media-Kanälen oder Webseiten ist nur mit vorheriger Genehmigung der Rechteinhaber erlaubt. [Mehr erfahren](#)

Conditions d'utilisation

L'ETH Library est le fournisseur des revues numérisées. Elle ne détient aucun droit d'auteur sur les revues et n'est pas responsable de leur contenu. En règle générale, les droits sont détenus par les éditeurs ou les détenteurs de droits externes. La reproduction d'images dans des publications imprimées ou en ligne ainsi que sur des canaux de médias sociaux ou des sites web n'est autorisée qu'avec l'accord préalable des détenteurs des droits. [En savoir plus](#)

Terms of use

The ETH Library is the provider of the digitised journals. It does not own any copyrights to the journals and is not responsible for their content. The rights usually lie with the publishers or the external rights holders. Publishing images in print and online publications, as well as on social media channels or websites, is only permitted with the prior consent of the rights holders. [Find out more](#)

Download PDF: 09.01.2026

ETH-Bibliothek Zürich, E-Periodica, <https://www.e-periodica.ch>

Kempf & Cie., Herisau

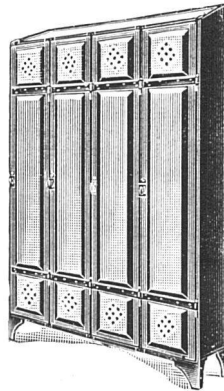
Aeltestes
Geschäft dieser
Branche

Für
alle Betriebe
passend

Mit Prospekten
zu Dienster

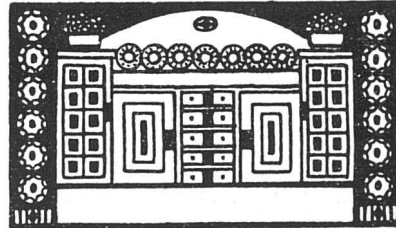
Solide
Ausführung

Billige Preise



Eiserne
Arbeiterkleider-Schränke

Eberth & Thoma
Werdmühleplatz 2
Zürich
Beleuchtungskörper
Teleph. 9055

**KUNSTGEWERBLICHE WERK
STÄTTE FÜR WOHNUNGS
EINRICHTUNGEN = BERN**
HUGO WAGNER

NIESENWEG No 10

**ATELIER FÜR INNEN-AUS-
BAU UND GESAMTE AUS-
STATTUNG VON WOHN-
UND REPRÄSENTATIONS-
RÄUMEN NACH EIGENEN
MODELLEN. ■ ENTWÜRFE
VERSCHIEDENER KÜNST-
LER: OTTO INGOLD U. A.
EINRICHTUNG MODERNER
VILLEN, HOTELS U. KAUF-
HÄUSER, SOWIE AUSFÜH-
RUNG FEINER BAUSCHREI-
■■■ NER-ARBEITEN ■■■
PROJEKTIERUNGEN UND
KOSTEN-AUFSTELLUNGEN
■■ TELEPHON No. 3084 ■■**

Lichtpaus- u. Plandruckanstalt Ed. Aerni-Leuch, Bern

Anfertigung von Vervielfältigungen jeder Art

Grosses Lager in sämtl. technischen Papieren ./. Elektrische und pneumatische Lichtpausapparate



TEKKO * SALUBRA

**Wandbekleidungen
auf der I.B.A. Stand 487**

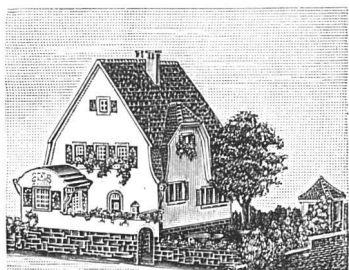
Lichtbeständig * waschbar * flossfest

**GOLDENE
MEDAILLE
LEIPZIG
1 * 9 * 1 * 3**

Salubra A.G. Basel II

Salubra: Für Schlaf- u. Krankenräume, Korridore, Büros
Tekko: Für Salons, Theater, Boudoirs

Die Salubra- u. Tekko-Wandbekleidungen sind monatelang fortwährend vor den Augen der Zuschauer mit Wasser besprengt worden und haben nicht im geringsten gelitten. Bezugsquellen: Erstklassige Tapetengeschäfte. Anleitungen zur hygienischen Ausstattung aller Räume samt Muster, kostenlos.



KARTON-MODELLE

Hoch- u. Tiefbauten in Karton • Reliefs
in Spezialmasse • Holzkonstruktionen

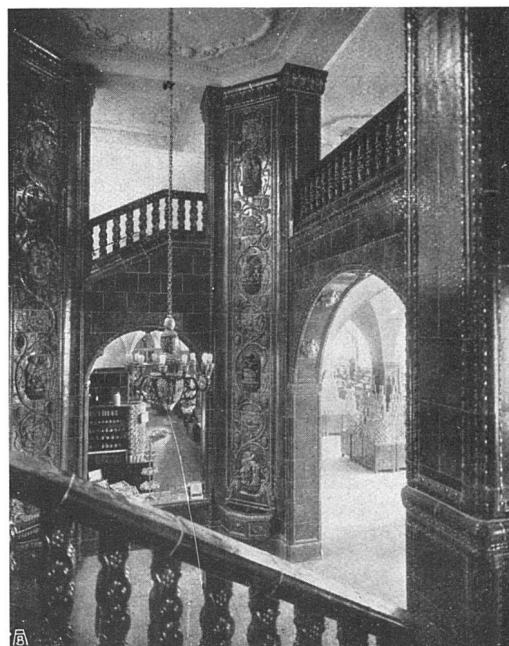
H. Langmack

Atelier für Kartonmodelle
Zürich, Forchstrasse 290

Prima Referenzen v. Privaten u. Behörden

WETLI & C^{IE}
MÖBELFABRIK
BERN

Broderie Schoch, Bern
Spezialität: Handstickereien

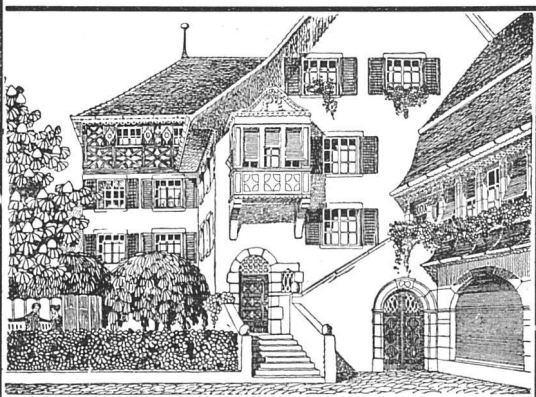


SPONAGEL & C^o **Mutz-Keramik**
ZÜRICH **Keramische Boden-
und Wandbeläge //**

Fr. Buchschacher's Erben  Bern

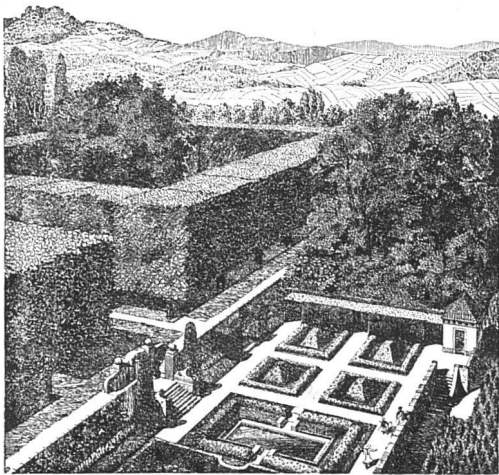
SANITÄRE INSTALLATIONEN • ZENTRALHEIZUNGEN
VACUUM-ENTSTAUBUNGEN • KANALISATIONEN ::

Rolladenfabrik A. Griesser A.-G./Aadorf



liefert alle Arten von
Stahlwellblech- und Holzrolladen,
Rolljalousien, Zugjalousien
anerkannt vorzüglich. Konstruktion
nach eigenen patentierten Systemen.
Rollschutzwände,
Jalousieklappladen.

Katalog und Preislisten
gratis und franko zur Verfügung.



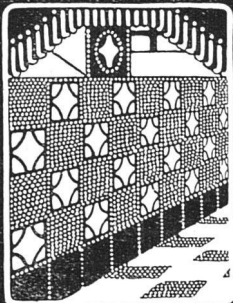
Gartenanlagen

Spezialgeschäft

Gebrüder Mertens

Bureau: 1 Jupiterstr. Zürich 7 Bureau: Jupiterstr. 1

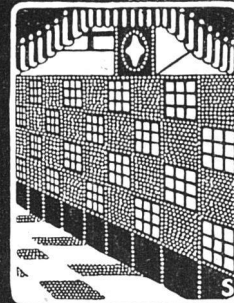
Gartenanlagen



BUCHNER & Co

ZÜRICH · LANGSTR. 147-153

SPECIALHAUS · F. AUSFÜHRUNG
DEKORATIVER KERAMISCHER
BODEN- UND WANDBELÄGE



CATENA-KESSEL

Gußeiserner Großkessel bis 300 qm Heizfläche

:: für Zentralheizung und Warmwassererzeugung ::

Rova-Kessel

0,6 bis 3,1 qm

Strebel-Kessel

3 bis 17 qm

Eca-Kessel

12,5 bis 40 qm

==== Verlangen Sie unsere ausführlichen Drucksachen ====

STREBELWERK ZÜRICH 1

SALON BIEDERMANN LAUSANNE

Giacometti-Hermanjat
Skulpturen von
Rodo v. Niederhäusern
vom 16. März bis 4. April

Librairie Générale du Grand-Pont
Verlag
JEAN BIEDERMANN, Lausanne

J. Rukstuhl, Basel

erstellt auf Grundlage vieljähriger Erfahrung

Centralheizungen

aller Systeme

Warmwasser — Niederdruckdampf etc.

Massivdecke System Schaer

Besteingeführtes System

Ausführung von Decken und Abgabe von Ausführungslizenzen durch

Steffen & Schaer, Baugeschäft, Luzern

Fritz Soltermann / Bern-Marzili

Weihergasse 19

Telephon 20.44 und 35.76

Bauschlosserei

Eisenkonstruktionen ♦♦ Kunstschmiede-
arbeiten. Reparaturen schnell und billigt

Jacob Estermann, Baumeister Wohlen (Aargau)

Erd-, Maurer- und Eisenbeton-
arbeiten :: Kostenberechnungen
Gutachten in Bausachen

Germania-Linoleum-Werke A.G. BIETIGHEIM // WÜRTTBG.

Hauptvertriebsstelle
für die Ostschweiz:



SCHUSTER & Co.
St. Gallen und Zürich

INLAID-KÜNSTLER-KOLLEKTION

Spezialität: 250 u. 300 cm Breite in Einfarbig, Granit Mottled, Kork u. Bedruckt

LITERATUR

Winckelmanns Kleine Schriften zur Geschichte und Kunst des Altertums. Mit Goethes Schilderung Winckelmanns. Herausgegeben von Hermann Uhde-Bernays. Im Insel-Verlag zu Leipzig 1913.

Winckelmann ist einer von den großen Namen, die unauslöschlich in die ehernen Tafeln unserer Geistesgeschichte eingegraben sind, deren Träger und deren Werke aber immer mythischer und schattenhafter werden. Jedem ist Name und Bedeutung Winckelmanns geläufig, man weiß ihn einzureihen in den gewaltigen Bau unserer Kultur-entwicklung, aber sein Wesen hat sich unter den Händen verflüchtigt zu einem schemenhaften Begriff. Seine Werke verstauben in den Bibliotheken. So bedeutet der schmale vornehme Band, der eine kluge Auswahl aus den alten Bänden bringt, eine wirkliche Überraschung. Die Abhandlungen, die im Gewand ihrer Zeit, überfrachtet mit der damals erforderlichen Gelehrsamkeit, so altmodisch anmuteten, wenn man ab und zu einen Band seiner Werke zur Hand nahm, treten nun plötzlich jung und helläugig ins Leben, und man ist erstaunt ein durch und durch modernes Buch in der Hand zu haben, voll von Gedanken, deren Samen noch nichts von ihrer Keimfähigkeit eingeübt haben. Und

wenn man die drei kleinen Aufsätze „Von der Grazie in Werken der Kunst“, „Erinnerung über die Betrachtung der alten Kunst“ und die „Beschreibung des Torso im Belvedere zu Rom“ liest, sieht man sich beschämt genötigt, den Namen Winckelmanns, den man uns als den Urheber und Verkünder einer falschen Kunstanschauung überliefert hatte, mit ganz anderen Vorstellungen zu verbinden. Man hat ihn zu Unrecht verantwortlich gemacht für einen starren Klassizismus, zu dem er wohl die Formeln gegeben hat, der aber in seiner Brust ein Schönheitskultus war, der unserm heutigen Empfinden durchaus nahesteht. „Gedanken über die Nachahmung der griechischen Werke in der Malerei und Bildhauerkunst“, die Erläuterung dazu, „Von der Fähigkeit der Empfindung des Schönen in der Kunst“ und ein Kapitel aus der „Allegorie“ sind die übrigen Schriften, die Uhde-Bernays hier vereinigt hat, und es ist ein wirklicher lebendiger Genuß, aus den auch stilistisch musterhaft geschriebenen Aufsätzen den großen Anreger kennen zu lernen, der grad uns wieder so viel zu sagen hat. Von besonderem Reiz ist die Vergleichung der Torsoschilderung mit der Heinses. Ein glücklicher Gedanke war die Einführung des Buches durch Goethes prachtvolles Charakterbild. Bloesch.

VERLAG
BENTELI A.-G.
BÜMPLIZ-BERN

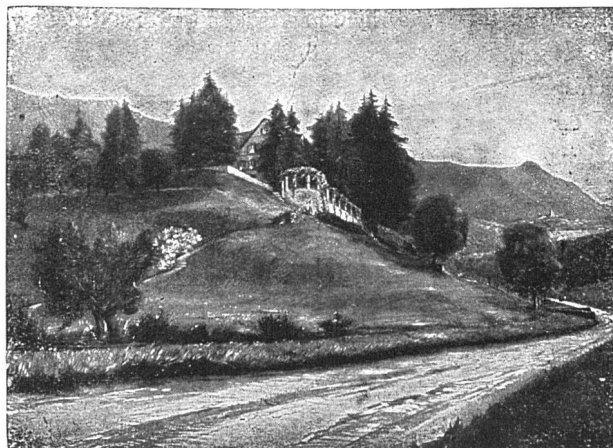
Der in unserem Verlag herausgegebene:

Mietvertrag

ist durch kompetente Juristen nach den Bestimmungen d. neuen Obligationenrechtes bei Berücksichtigung der in Bern geltenden Orts-Gebräuche :: verfaßt worden ::

Preis 30 Cts. pro Expl.

Zu beziehen durch Papeterien
oder direkt vom Verlag



Paul Schädlich Garten-Architekt/Zürich 2

Projektiert Gartenanlagen, übernimmt od. leitet deren Ausführung. Aufstellung von Bepflanzungsplänen. Atelier für Gartenarchitekturen. Sportplätze. Gartenmöbel. Besuche u. Vorschläge kostenlos u. bereitwilligst