

Zeitschrift: Das Werk : Architektur und Kunst = L'oeuvre : architecture et art
Band: 1 (1914)

Werbung

Nutzungsbedingungen

Die ETH-Bibliothek ist die Anbieterin der digitalisierten Zeitschriften auf E-Periodica. Sie besitzt keine Urheberrechte an den Zeitschriften und ist nicht verantwortlich für deren Inhalte. Die Rechte liegen in der Regel bei den Herausgebern beziehungsweise den externen Rechteinhabern. Das Veröffentlichen von Bildern in Print- und Online-Publikationen sowie auf Social Media-Kanälen oder Webseiten ist nur mit vorheriger Genehmigung der Rechteinhaber erlaubt. [Mehr erfahren](#)

Conditions d'utilisation

L'ETH Library est le fournisseur des revues numérisées. Elle ne détient aucun droit d'auteur sur les revues et n'est pas responsable de leur contenu. En règle générale, les droits sont détenus par les éditeurs ou les détenteurs de droits externes. La reproduction d'images dans des publications imprimées ou en ligne ainsi que sur des canaux de médias sociaux ou des sites web n'est autorisée qu'avec l'accord préalable des détenteurs des droits. [En savoir plus](#)

Terms of use

The ETH Library is the provider of the digitised journals. It does not own any copyrights to the journals and is not responsible for their content. The rights usually lie with the publishers or the external rights holders. Publishing images in print and online publications, as well as on social media channels or websites, is only permitted with the prior consent of the rights holders. [Find out more](#)

Download PDF: 22.02.2026

ETH-Bibliothek Zürich, E-Periodica, <https://www.e-periodica.ch>



JOHANNFABER

Blei-

Farb- und

Kopier-Stifte

SIND DIE BESTEN!

APOLLO

BLEISTIFTE Nr. 1250

:: in 15 Härten. ::

Das Ideal des Zeichners

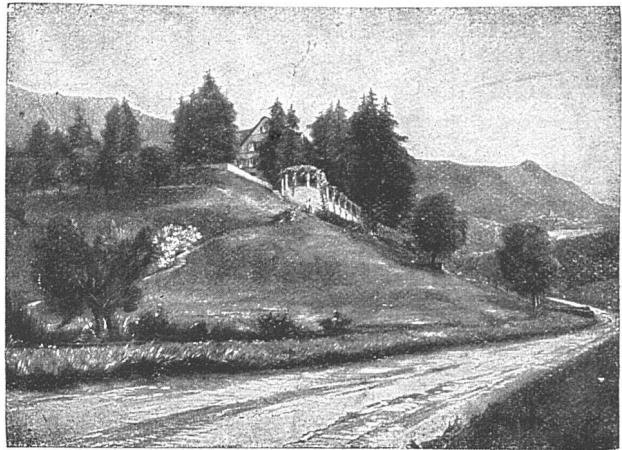
Feinster Bleistift

VULCAN Nr. 355

Bester 15 Cts.-Bleistift!

In 5 Härten

Farbstifte } aller Art
Kopierstifte }



Paul Schädlich

Garten-Architekt/Zürich 2

Projektiert Gartenanlagen, übernimmt od. leitet deren Ausführung. Aufstellung von Bepflanzungsplänen. Atelier für Gartenarchitekturen. Sportplätze. Gartenmöbel. Besuche u. Vorschläge kostenlos u. bereitwilligst



Wir bitten unsere Leser, bei Anfragen oder Bestellungen auf Grund hierin enthaltener Anzeigen sich stets auf „Das Werk“ zu beziehen. :: :: :: :: ::



VALLANDA das angenehmste und zweckmäßigste flache Dach für Privat- und Industriebauten

Als begehrte Terrasse ist

10-jährige Garantie für absolute Wasserdichtigkeit

Keine Spenglerarbeiten!

ZAHLREICHE REFERENZEN
erstklassiger Staats- und Privatbauten

Vallanda Co.
C. Gartenmann & Co. BERN

FILIALEN IN GOSSAU/GENÈVE
MAILAND

kennen, mit welcher Gründlichkeit an der Durchführung dieser Weltkulturausstellung gearbeitet wird. Der bisherige Stand der Anmeldungen für das Österreichische Haus läßt auch die Hoffnung zu, daß sich auch Österreich bei diesem großartigen Wettbewerbe mit Erfolg behaupten wird.

In der historischen Abteilung sollen alte koreanische Typendrucke Aufnahme finden. In Korea bediente man sich Jahrhunderte vor Gutenberg beweglicher Typen aus Kupfer zum Druck von Büchern. Solche Erstdrucke sind als seltene Werke heute noch in koreanischen Bibliotheken aufbewahrt. Eine wertvolle Auswahl daraus soll in Leipzig zur Ausstellung gelangen.

Deutsche Werkbundaussstellung in Köln 1914.

Der Finanzausschuß der Werkbundaussstellung Köln hat in seiner heutigen Sitzung (29. Jan.) seine definitive Zustimmung zur Erbauung des Glashauses nach den Plänen des Architekten Bruno Taut gegeben. Das Haus ist ein Kuppelbau und soll einer wirkungsvollen Ausstellung unserer deutschen Glasindustrie ein Heim bieten, sowie die ungezählten und technischen Verwendungsmöglichkeiten des Glases am praktischen Beispiele zeigen. Die große Glaskuppel ruht auf einem Betonsockel und besteht aus Glasplatten, die auf einem Eisengerippe ruhen. Die Kuppelhalle hat $10\frac{1}{2}$ m Durchmesser und $7\frac{1}{2}$ m Höhe. Auch der Fußboden wird aus Glas bestehen. In diesem imposanten Saale, dem es an Licht sicher nicht mangeln wird, werden die verschiedenen Erzeugnisse unserer Glasindustrie vertreten sein. Unter der Kuppel liegt ein kleinerer runder Ornamentraum, dessen Wände künstlerische Glasornamente zeigen werden. In der Mitte des Raumes liegt ein Wasserbecken, auf dessen Spiegel die reichen Ornamentbilder eines Kaleidoskops ein mächtiges Farbenspiel hervorrufen werden. Das Glashaus wird mit seinem rhomboedrischen Kuppeldache aus Spiegelglasplatten weithin leuchten und auch bei Nacht durch Beleuchtungseffekte zur Geltung kommen.

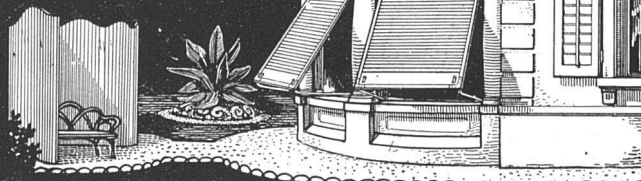


Baumann, Kölliker & Cie., Zürich

Werkstätten für Beleuchtungskörper
Metall- und Kunst-Schmiedearbeiten

KAISER & Co., BERN
FÜLLFEDERHALTER

**WILH.
BAUMANN
HORGEN**



**Rolladen. Rolljalousien.
Jalousieladen. Rollschutzwände**

Gegründet
1860