

**Zeitschrift:** Das Werk : Architektur und Kunst = L'oeuvre : architecture et art  
**Band:** 1 (1914)

## **Werbung**

### **Nutzungsbedingungen**

Die ETH-Bibliothek ist die Anbieterin der digitalisierten Zeitschriften auf E-Periodica. Sie besitzt keine Urheberrechte an den Zeitschriften und ist nicht verantwortlich für deren Inhalte. Die Rechte liegen in der Regel bei den Herausgebern beziehungsweise den externen Rechteinhabern. Das Veröffentlichen von Bildern in Print- und Online-Publikationen sowie auf Social Media-Kanälen oder Webseiten ist nur mit vorheriger Genehmigung der Rechteinhaber erlaubt. [Mehr erfahren](#)

### **Conditions d'utilisation**

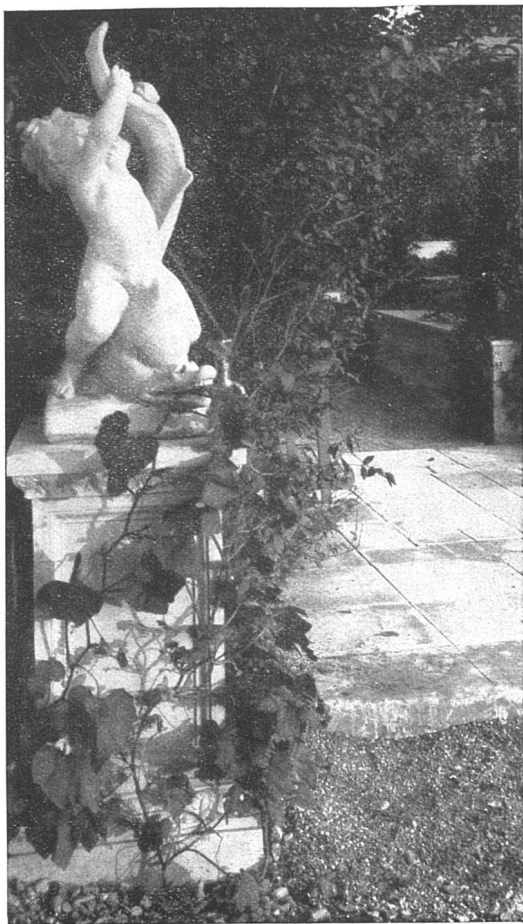
L'ETH Library est le fournisseur des revues numérisées. Elle ne détient aucun droit d'auteur sur les revues et n'est pas responsable de leur contenu. En règle générale, les droits sont détenus par les éditeurs ou les détenteurs de droits externes. La reproduction d'images dans des publications imprimées ou en ligne ainsi que sur des canaux de médias sociaux ou des sites web n'est autorisée qu'avec l'accord préalable des détenteurs des droits. [En savoir plus](#)

### **Terms of use**

The ETH Library is the provider of the digitised journals. It does not own any copyrights to the journals and is not responsible for their content. The rights usually lie with the publishers or the external rights holders. Publishing images in print and online publications, as well as on social media channels or websites, is only permitted with the prior consent of the rights holders. [Find out more](#)

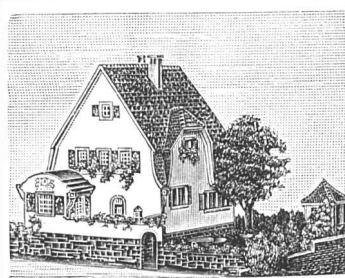
**Download PDF:** 12.01.2026

**ETH-Bibliothek Zürich, E-Periodica, <https://www.e-periodica.ch>**



Gartenecke.

Otto Froebel's  
Erben / Zürich.



### Kartonmodelle

transportfähiger und billiger als in Gips  
fertigt an

**H. Langmack**

Atelier für Kartonmodelle

Engl. Viertelstr. 7, Zürich

Prima Referenzen v. Privaten u. Behörden

### Kempf & Cie., Herisau

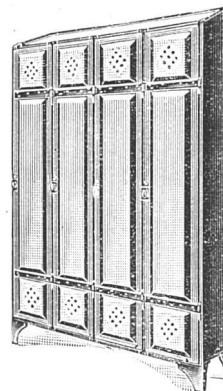
Aeltestes  
Geschäft dieser  
Branche

Für  
alle Betriebe  
passend

Mit Prospekten  
zu Diensten

Solide  
Ausführung

Billige Preise



Eiserne

### Arbeiterkleider-Schränke

Transparente

## DETAIL-ZEICHENPAPIERE

CARL EBNER jr. □ Schaffhausen

Broderie Schoch, Bern  
Spezialität: Handstickereien

## Erste Schweizerische Linoleumfabrik Giubiasco

Bureau: Zürich Bleicherweg 50



Bestbewährte Marke ..... Weitgehende Garantien

Spezialitäten in:

**Linoleum Inlaid · Granit · Jaspé**  
**Kork · Uni · Kork=Jaspé**

Jedem ausländischen Fabrikat in Qualität und Haltbarkeit  
ebenbürtig



**TEPPICHHAUS  
FORSTER & CO  
BERN • BUNDHAUS**

**Stehle & Gutknecht, Basel  
Basler Zentralheizungs-Fabrik**

empfiehlt sich zur Herstellung von  
Zentralheizungen aller Systeme! ::



**AUFZÜGE**

liefern in modernster Ausstattung  
für alle Betriebsarten

**SCHINDLER & C<sup>IE</sup>  
LUZERN**

Gegr. 1874

Telephon 873

## AUSSTELLUNGEN

**Grosse Ausstellung Düsseldorf 1915.** Zu der im gegenseitigen Einvernehmen mit dem „Deutschen Museum“ in München (siehe Band LXII, Seite 139) für 1915 in Düsseldorf geplanten allgemeinen Gedächtnisausstellung bei Anlaß der hundertjährigen Zugehörigkeit der Rheinlande zu Preußen hat Professor Wilhelm Kreis in Düsseldorf den einheitlichen Gesamtplan entworfen. Die Ausstellung soll im Park und längs des Rheinufer abgehalten werden und Industrie, Technik, Kunst und Wissenschaft umfassen. Der Hauptgedanke, der zum Ausdruck kommt, ist, die Entwicklung auf allen Gebieten in diesen hundert Jahren zu zeigen. Hierzu hat das „Deutsche Museum“ in München, das im darauffolgenden Jahr in München sein neues Heim beziehen wird, seine ausgiebige Mit Hilfe durch leihweise Überlassung besonders wichtiger Objekte zugesagt.

**Die Handwerks- und Gewerbekammern und die Ausstellung: Das deutsche Handwerk Dresden 1915.** Nachdem der deutsche Handwerks- und Gewerbekammertag in einer einstimmig gefaßten Resolution sein wärmstes Interesse an der Ausstellung: Das deutsche Handwerk Dresden 1915 zum Ausdruck gebracht hat, haben nunmehr alle deutschen Handwerks- und Gewerbekammern erklärt, die Ausstellung mit allen Kräften fördern zu wollen. Auch die gesetzlichen Gesamtvertretungen des ganzen deutschen Handwerks haben sich damit einhellig für die Notwendigkeit der Veranstaltung einer geschlossenen großen Handwerksausstellung ausgesprochen.

**Toledo-Greco-Ausstellung** zur Feier des 300. Todestages. Die Ausstellung soll internationale Bedeutung erlangen, da sie möglichst viele der erreichbaren Werke einschließen wird. Damit wird vielleicht Gelegenheit gegeben sein, die unter Nemes vereinigten Stücke (letzten Sommer versteigert) nochmals zu besichtigen in unmittelbarer Nähe der einzigartigen religiösen Darstellungen Grecos in den Kirchenbildern des alten Toledo. „Das Begräbnis des Grafen Orgaz“ hat den

SCHWEIZERISCHE ETERNIT-WERKE  
:: NIEDER-URNEN ::



VORHALLE IN ETERNIT

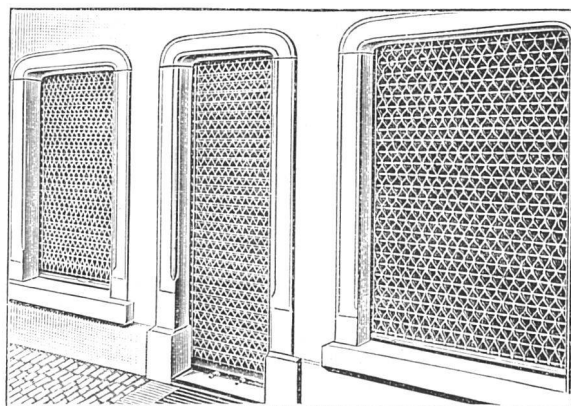
Die Spar- & Leihkasse in Bern  
Bundesplatz Nr. 4

besorgt alle vorkommenden Bankgeschäfte  
zu kulantem Bedingungen

⊕ 56513

⊕ 72672

Patent Rollgitter Embru



**Embru-Werke A.-G.**  
Rüti-Zürich