

Zeitschrift: Das Werk : Architektur und Kunst = L'oeuvre : architecture et art
Band: 1 (1914)

Anhang: Heft 2
Autor: [s.n.]

Nutzungsbedingungen

Die ETH-Bibliothek ist die Anbieterin der digitalisierten Zeitschriften auf E-Periodica. Sie besitzt keine Urheberrechte an den Zeitschriften und ist nicht verantwortlich für deren Inhalte. Die Rechte liegen in der Regel bei den Herausgebern beziehungsweise den externen Rechteinhabern. Das Veröffentlichen von Bildern in Print- und Online-Publikationen sowie auf Social Media-Kanälen oder Webseiten ist nur mit vorheriger Genehmigung der Rechteinhaber erlaubt. [Mehr erfahren](#)

Conditions d'utilisation

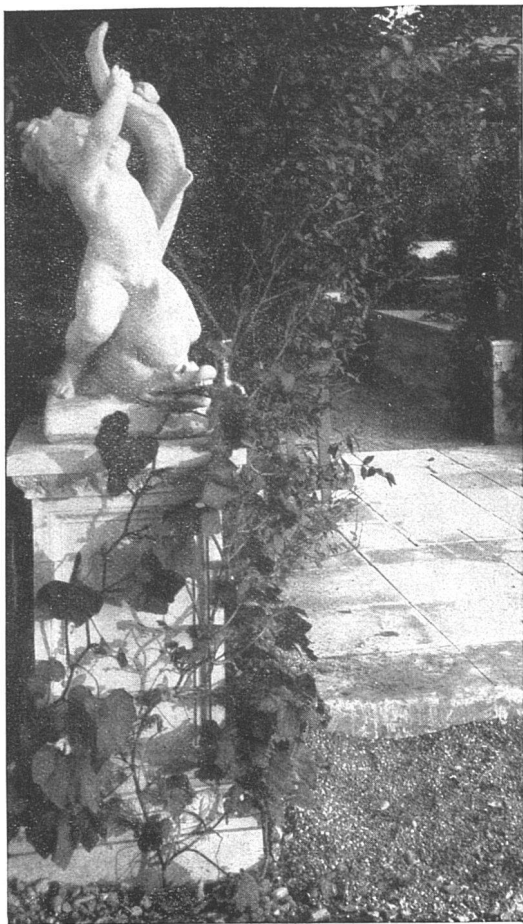
L'ETH Library est le fournisseur des revues numérisées. Elle ne détient aucun droit d'auteur sur les revues et n'est pas responsable de leur contenu. En règle générale, les droits sont détenus par les éditeurs ou les détenteurs de droits externes. La reproduction d'images dans des publications imprimées ou en ligne ainsi que sur des canaux de médias sociaux ou des sites web n'est autorisée qu'avec l'accord préalable des détenteurs des droits. [En savoir plus](#)

Terms of use

The ETH Library is the provider of the digitised journals. It does not own any copyrights to the journals and is not responsible for their content. The rights usually lie with the publishers or the external rights holders. Publishing images in print and online publications, as well as on social media channels or websites, is only permitted with the prior consent of the rights holders. [Find out more](#)

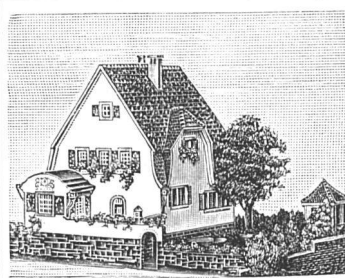
Download PDF: 20.02.2026

ETH-Bibliothek Zürich, E-Periodica, <https://www.e-periodica.ch>



Gartenecke.

Otto Froebel's
Erben / Zürich.



Kartonmodelle

transportfähiger und billiger als in Gips
fertigt an

H. Langmack

Atelier für Kartonmodelle

Engl. Viertelstr. 7, Zürich

Prima Referenzen v. Privaten u. Behörden

Kempf & Cie., Herisau

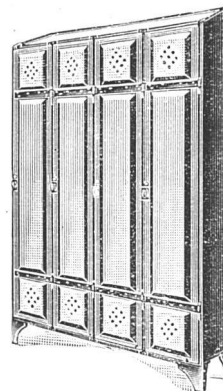
Aeltestes
Geschäft dieser
Branche

Für
alle Betriebe
passend

Mit Prospekten
zu Diensten

Solide
Ausführung

Billige Preise



Eiserne

Arbeiterkleider-Schränke

Transparente

DETAIL-ZEICHENPAPIERE

CARL EBNER jr. □ Schaffhausen

Broderie Schoch, Bern

Spezialität: Handstickereien

Erste Schweizerische Linoleumfabrik Giubiasco

Bureau: Zürich Bleicherweg 50



Bestbewährte Marke Weitgehende Garantien

Spezialitäten in:

Cinoleum Inlaid · Granit · Jaspé
Kork · Uni · Kork=Jaspé

Jedem ausländischen Fabrikat in Qualität und Haltbarkeit
ebenbürtig



**TEPPICHHAUS
FORSTER & CO
BERN • BUNDHAUS**

**Stehle & Gutknecht, Basel
Basler Zentralheizungs-Fabrik**

empfiehlt sich zur Herstellung von
Zentralheizungen aller Systeme! ::



AUFZÜGE

liefern in modernster Ausstattung
für alle Betriebsarten

**SCHINDLER & C^{IE}
LUZERN**

Gegr. 1874

Telephon 873

AUSSTELLUNGEN

Grosse Ausstellung Düsseldorf 1915. Zu der im gegenseitigen Einvernehmen mit dem „Deutschen Museum“ in München (siehe Band LXII, Seite 139) für 1915 in Düsseldorf geplanten allgemeinen Gedächtnisausstellung bei Anlaß der hundertjährigen Zugehörigkeit der Rheinlande zu Preußen hat Professor Wilhelm Kreis in Düsseldorf den einheitlichen Gesamtplan entworfen. Die Ausstellung soll im Park und längs des Rheinufer abgehalten werden und Industrie, Technik, Kunst und Wissenschaft umfassen. Der Hauptgedanke, der zum Ausdruck kommt, ist, die Entwicklung auf allen Gebieten in diesen hundert Jahren zu zeigen. Hierzu hat das „Deutsche Museum“ in München, das im darauffolgenden Jahr in München sein neues Heim beziehen wird, seine ausgiebige Mit Hilfe durch leihweise Überlassung besonders wichtiger Objekte zugesagt.

Die Handwerks- und Gewerbekammern und die Ausstellung: Das deutsche Handwerk Dresden 1915. Nachdem der deutsche Handwerks- und Gewerbekammertag in einer einstimmig gefaßten Resolution sein wärmstes Interesse an der Ausstellung: Das deutsche Handwerk Dresden 1915 zum Ausdruck gebracht hat, haben nunmehr alle deutschen Handwerks- und Gewerbekammern erklärt, die Ausstellung mit allen Kräften fördern zu wollen. Auch die gesetzlichen Gesamtvertretungen des ganzen deutschen Handwerks haben sich damit einhellig für die Notwendigkeit der Veranstaltung einer geschlossenen großen Handwerksausstellung ausgesprochen.

Toledo-Greco-Ausstellung zur Feier des 300. Todestages. Die Ausstellung soll internationale Bedeutung erlangen, da sie möglichst viele der erreichbaren Werke einschließen wird. Damit wird vielleicht Gelegenheit gegeben sein, die unter Nemes vereinigten Stücke (letzten Sommer versteigert) nochmals zu besichtigen in unmittelbarer Nähe der einzigartigen religiösen Darstellungen Grecos in den Kirchenbildern des alten Toledo. „Das Begräbnis des Grafen Orgaz“ hat den

SCHWEIZERISCHE ETERNIT-WERKE
:: NIEDER-URNEN ::



VORHALLE IN ETERNIT

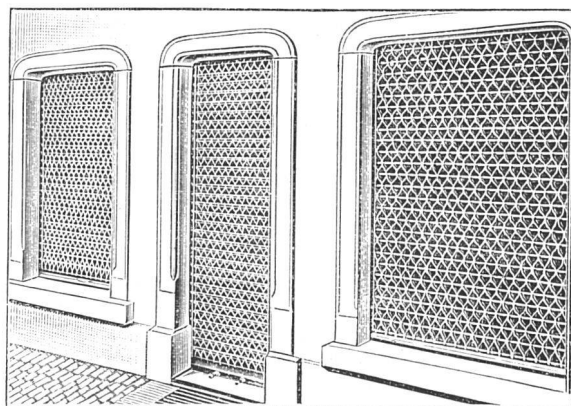
Die Spar- & Leihkasse in Bern
Bundesplatz Nr. 4

besorgt alle vorkommenden Bankgeschäfte
zu kulantem Bedingungen

⊕ 56513

⊕ 72672

Patent Rollgitter Embru



Embru-Werke A.-G.
Rüti-Zürich

Aufnahme mit Agfa- „Isolar“ Platte



Für alle Zwecke der

**Photographie
in der Kunst:**
für Architektur,
für Bildhauerei,
für Malerei etc.

bewährt

Agfa' Photomaterial

„Agfa“-Platten:

«Extrarapid», «Special», «Isolar», «Isorapid», «Chromo Isolar»,
«Chromo Isorapid», «Diapositiv», «Isolar Diapositiv».

„Agfa“-Filmpacks

„Agfa“-Entwickler, -Hilfsmittel

„Agfa“-Belichtungstabellen

„Agfa“-Blitzlichtartikel

Bezug durch Photohändler.

„Agfa“-Literatur gratis durch Photohändler oder den „Agfa“-Vertreter:

Fritz Klett, Tödistr. 9, Zürich

**Biel ::
(Bienne)**

**Vorzügliche
Referenzen**

El. Pärli & Co

erstellen unter Garantie für tadelloses Funktionieren:

Zentralheizungen

jeden Systems und jeder Grösse.

Lausanne
Avenue de la Gare 33

**Vorzügliche
Referenzen**

F. DE QUERVAIN & E. SCHNEIDER

KIRCHENMALEREI

BERN

DEKORATIONEN

Stoff zu einem Festspiel vermittelt und dem Testament Grecos folgend, soll die Feier mit einem alten Requiem ihren Abschluß finden.

Tokio-Taisho-Ausstellung.

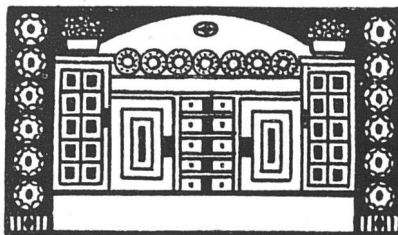
Die aus Anlaß der Krönung des jetzigen Kaisers im Neno-Park in Tokio am 1. April 1914 zu eröffnende Ausstellung wird den Park in seiner ganzen Ausdehnung, einschliesslich den Shinobaza-See, in Anspruch nehmen. Für die Ausstellung sind rund 7 Mill. Fr. zur Verfügung gestellt. Obgleich die Ausstellung nur von der Tokio-Präfektur veranstaltet wird, ist eine Halle von ursprünglich rund 7000 m² auch ausländischen Firmen zur Verfügung gestellt. Da die Anmeldungen der letztern sehr zahlreich vorliegen, soll diesen noch eine zweite Halle angewiesen werden.

Internationale Ausstellung für Buchgewerbe u. Graphik Leipzig 1914.

Der Kostenvoranschlag des deutschen Ausstellungsdirektoriums wird nun mit rund fünf Millionen Mark angegeben. Die bisher beabsichtigten zwei Maschinenhallen, die mit ihren 13 000 m² ein größeres Raumausmaß hatten als die Maschinenhallen der bisher in Deutschland veranstalteten Ausstellungen werden nun auf Grund der sehr zahlreichen Anmeldungen um eine dritte Halle vermehrt. Das Leipziger Institut für Kultur- und Universal-Geschichte wird innerhalb der kulturhistorischen Abteilung eine kunstgeschichtliche Ausstellung veranstalten, durch welche in umfassender und übersichtlicher Form die Entwicklungsgeschichte der bildenden Künste vom Urbeginn bis zur Jetztzeit gegeben werden soll. Diese Abteilung wird in konzentrischen Kreisen derart angeordnet sein, daß der Besucher in der Kreisrichtung gehend immer die Entwicklungsgeschichte der Kunst eines Volkes verfolgen kann. So wird zum Beispiel im äußeren Ring die deutsche Kunst von der Urzeit bis zur Gegenwart, in den inneren Ringen die Kunst der Ägypter, der Griechen usw. dargestellt werden; geht der Besucher quer durch die geschilderten Ringe, so wird er die einzelnen Kulturvölker nacheinander in den verschiedenen Kulturepochen verfolgen können. An diesen Beispielen ist zu er-

KUNSTGEWERBLICHE WERK STÄTTE FÜR WOHNUNGS EINRICHTUNGEN = BERN

HUGO WAGNER



NIESENWEG No 10

**ATELIER FÜR INNEN-AUS-
BAU UND GESAMTE AUS-
STATTUNG VON WOHN-
UND REPRÄSENTATIONS-
RÄUMEN NACH EIGENEN
MODELLEN. ■ ENTWÜRFE
VERSCHIEDENER KÜNST-
LER: OTTO INGOLD U. A.
EINRICHTUNG MODERNER
VILLEN, HOTELS U. KAUF-
HÄUSER, SOWIE AUSFÜH-
RUNG FEINER BAUSCHREI-
■■■ NER-ARBEITEN ■■■
PROJEKTIERUNGEN UND
KOSTEN-AUFSTELLUNGEN
■■ TELEPHON No. 3084 ■■**

ZENTRALHEIZUNGEN

erstellen
**MOERI & Co Zentralheizungsfabrik
LUZERN.**



JOHANNFABER

Blei-

Farb- und

Kopier-Stifte

SIND DIE BESTEN!

APOLLO

BLEISTIFTE Nr. 1250

:: in 15 Härten. ::

Das Ideal des Zeichners

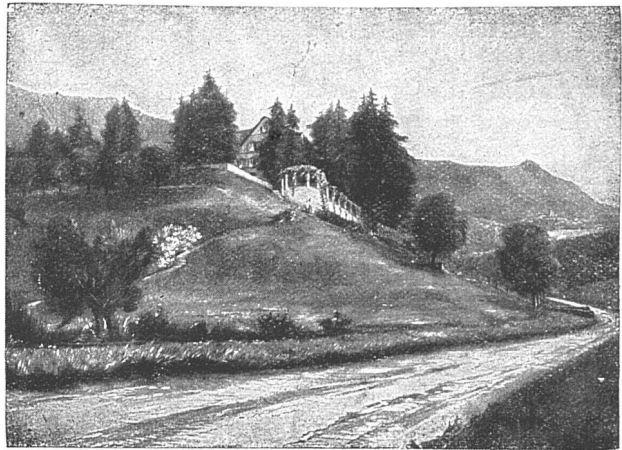
Feinster Bleistift

VULCAN Nr. 355

Bester 15 Cts.-Bleistift!

In 5 Härten

Farbstifte } aller Art
Kopierstifte }



Paul Schädlich

Garten-Architekt/Zürich 2

Projektiert Gartenanlagen, übernimmt od. leitet deren Ausführung. Aufstellung von Bepflanzungsplänen. Atelier für Gartenarchitekturen. Sportplätze. Gartenmöbel. Besuche u. Vorschläge kostenlos u. bereitwilligst



Wir bitten unsere Leser, bei Anfragen oder Bestellungen auf Grund hierin enthaltener Anzeigen sich stets auf „Das Werk“ zu beziehen. :: :: :: :: ::



Keine Spenglerarbeiten!

ZAHLREICHE REFERENZEN
erstklassiger Staats- und Privatbauten

Vallanda Co.
C. Gartenmann & Co. BERN

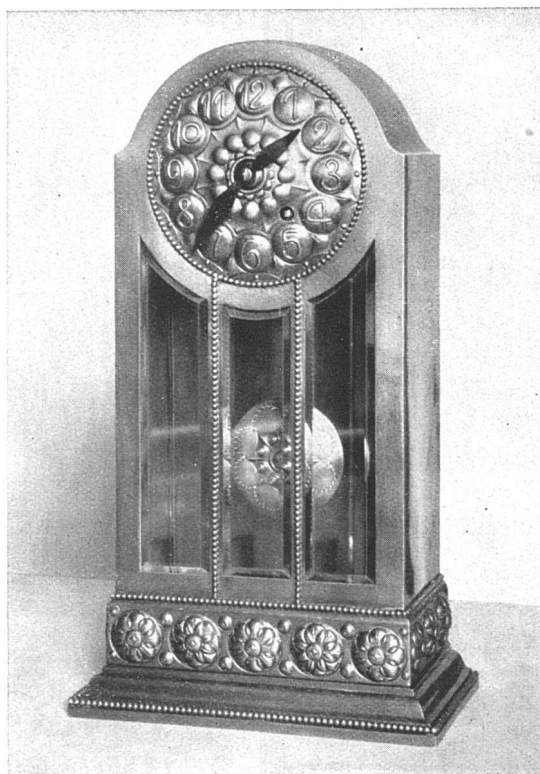
FILIALEN IN GOSSAU/GENÈVE
MAILAND

kennen, mit welcher Gründlichkeit an der Durchführung dieser Weltkulturausstellung gearbeitet wird. Der bisherige Stand der Anmeldungen für das Österreichische Haus läßt auch die Hoffnung zu, daß sich auch Österreich bei diesem großartigen Wettbewerbe mit Erfolg behaupten wird.

In der historischen Abteilung sollen alte koreanische Typendrucke Aufnahme finden. In Korea bediente man sich Jahrhunderte vor Gutenberg beweglicher Typen aus Kupfer zum Druck von Büchern. Solche Erstdrucke sind als seltene Werke heute noch in koreanischen Bibliotheken aufbewahrt. Eine wertvolle Auswahl daraus soll in Leipzig zur Ausstellung gelangen.

Deutsche Werkbundaussstellung in Köln 1914.

Der Finanzausschuß der Werkbundaussstellung Köln hat in seiner heutigen Sitzung (29. Jan.) seine definitive Zustimmung zur Erbauung des Glashauses nach den Plänen des Architekten Bruno Taut gegeben. Das Haus ist ein Kuppelbau und soll einer wirkungsvollen Ausstellung unserer deutschen Glasindustrie ein Heim bieten, sowie die ungezählten und technischen Verwendungsmöglichkeiten des Glases am praktischen Beispiele zeigen. Die große Glaskuppel ruht auf einem Betonsockel und besteht aus Glasplatten, die auf einem Eisengerippe ruhen. Die Kuppelhalle hat $10\frac{1}{2}$ m Durchmesser und $7\frac{1}{2}$ m Höhe. Auch der Fußboden wird aus Glas bestehen. In diesem imposanten Saale, dem es an Licht sicher nicht mangeln wird, werden die verschiedenen Erzeugnisse unserer Glasindustrie vertreten sein. Unter der Kuppel liegt ein kleinerer runder Ornamentraum, dessen Wände künstlerische Glasornamente zeigen werden. In der Mitte des Raumes liegt ein Wasserbecken, auf dessen Spiegel die reichen Ornamentbilder eines Kaleidoskops ein mächtiges Farbenspiel hervorrufen werden. Das Glashaus wird mit seinem rhomboedrischen Kuppeldache aus Spiegelglasplatten weithin leuchten und auch bei Nacht durch Beleuchtungseffekte zur Geltung kommen.

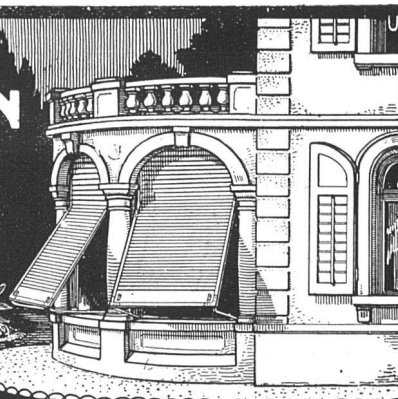
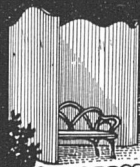


Baumann, Kölliker & Cie., Zürich

Werkstätten für Beleuchtungskörper
Metall- und Kunst-Schmiedearbeiten

KAISER & Co., BERN
FÜLLFEDERHALTER

**WILH.
BAUMANN
HORGEN**



**Rolladen. Rolljalousien.
Jalousieladen. Rollschutzwände**

Gegründet
1860



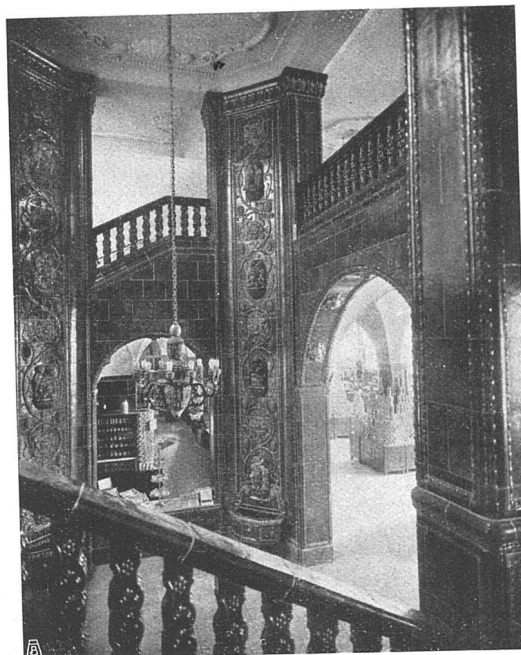
Kirsch & Fleckner
FREIBURG (Schweiz)

Atelier für Glasmalerei
und Kunstverglasung

Kirchenfenster
Wappenscheiben

Restauration und Kopien alter
Glasgemälde

Skizzen und Devise auf
Verlangen.



SPONAGEL & C^o **Mutz-Keramik**
ZÜRICH Keramikische Boden-
und Wandbeläge //



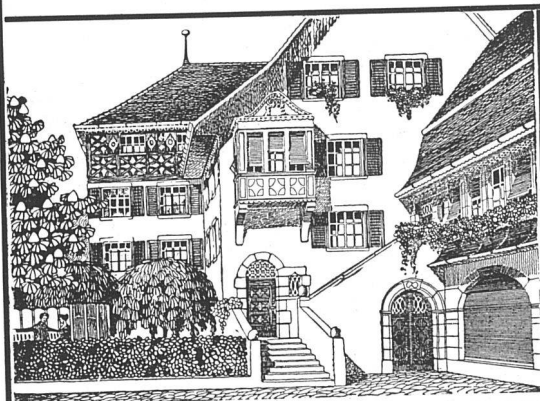
PHOTOGRAPHIE

Spezialität in Architektur-Aufnahmen

Techn. Konstruktionen, Intérieur, Maschinen etc.
Aufnahmen für Kataloge und Werke aller Art

H. Wolf-Bender, Kappelergasse 16, Zürich
Atelier für Reproduktionsphotographie

Rolladenfabrik A. Griesser A.-G./Aadorf

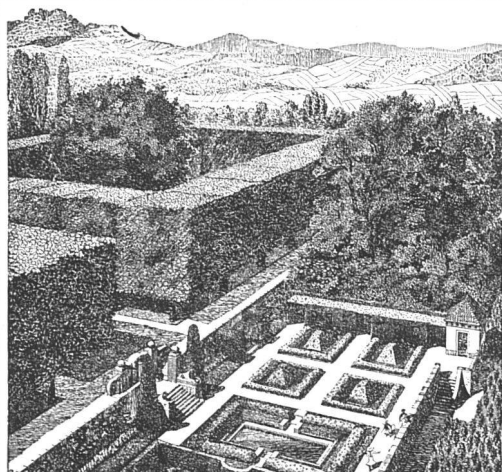


liefert alle Arten von

Stahlwellblech- und Holzrolladen,
Rolljalousien, Zugjalousien
anerkannt vorzüglich. Konstruktion
nach eigenen patentierten Systemen.

Rollschutzwände,
Jalousieklappladen.

Katalog und Preislisten
gratis und franko zur Verfügung.



Gartenanlagen

Spezialgeschäft

Gebrüder Mertens

Bureau: 1 Jupiterstr. Zürich 7 Bureau: Jupiterstr. 1

Gartenanlagen

CATENA-KESSEL

Gußeiserner Großkessel bis 300 qm Heizfläche

:: für Zentralheizung und Warmwassererzeugung ::

Rova-Kessel

0,6 bis 3,1 qm

Strebel-Kessel

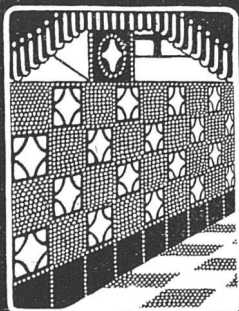
3 bis 17 qm

Eca-Kessel

12,5 bis 40 qm

==== Verlangen Sie unsere ausführlichen Drucksachen ====

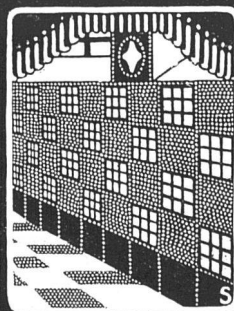
STREBELWERK ZÜRICH 1



GEBRÜDER BUCHNER

ZÜRICH · LANGSTR. 147-153

SPECIALHAUS · F · AUSFÜHRUNG
DEKORATIVER · KERAMISCHER
BODEN · UND · WANDBELÄGE



Die Photographischen Aufnahmen zu unsern Bildern wurden von folgenden Firmen gemacht:

Zum Parkhotel Weggis und zum Schulhaus in Ruswil (B.S.A. Möri und Krebs in Luzern).

Die Bilder von Edouard Vallet, Hugonnet, Württemberg und Sturzenegger

Die Möbel der Firma Hugo Wagner, Bern

Die Bilder vom „gedeckten Tisch“

H. Wolf-Bender in Zürich

Lacroix fils, Genève
Ph. u. E. Link, Zürich

Franz Henn, Bern

Ph. u. E. Link, H. Wolf-Bender u. C. Ruf, Zürich

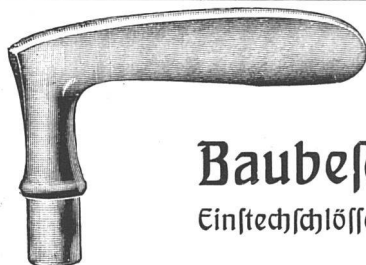
PANZERTÜREN

neuesten Systems, in erprobter und bewährter Konstruktion liefern

A. & R. WIEDEMAR, BERN

Spezialfabrik für Kassen- und Tresorbau
Bureau und Lager: Aarberggasse 42

Dr. Wander's Malzextrakte!



Bielmann & Cie. Luzern

Baubeschläge aller Art

Einsteckschlösser / Kasten-schlösser / Türdrücker

Großes Lager
Ia. Referenzen
Vorteilhafte Preise

**BREMER
LINOLEUMWERKE DELMENHORST**

:: FABRIKLAGER :: **BASEL** STEINENBERG 19

Permanente Ausstellung u. Großvertrieb d. Delmenhorster Schlüssellinoleumfabrikate

**SCHLÜSSEL-MARKE
INLAID-KÜNSTLER-MUSTER**

:: Nachstehende Firmen empfehlen sich für ::
fachgerechtes Verlegen zu vorteilhaften Preisen:

H. HETTINGER, ZÜRICH 1 :::: Börsenstraße 10 (Metropol)

H. RUEGG-PERRY, ST. GALLEN :::: Bahnhofstraße 15/17

F. GENOUD & CIE, BERN :: Speichergasse 12, vis-à-vis der Hauptpost

KUNSTNOTIZEN

München. Der Kunstverein hat Werke von W. L. Lehmann ausgestellt, Dünenlandschaften, Schneebilder aus den Alpen. Das graphische Kabinett Schmidt-Bertsch, München, zeigt die Originalzeichnungen von Walo von May zu der Andersen-Märchensammlung im Hyperion-Verlag (H. v. Weber). Wer diese geistreichen, interessant gestalteten Illustrationen kennt, bedauert längst, daß von May an der großen (übergroßen!) Produktion von illustrierten Buch-Ausgaben nicht mehr beteiligt ist. Vielleicht vermag diese Ausstellung das Interesse hoffnungsfreudiger Verleger zu erwecken. Thannhausers moderne Galerie stellt 80 Werke von Ferdinand Hodler aus, Studien, Gemälde aus früheren Jahren und eine Anzahl großer Landschaftsdarstellungen.

Philadelphia. In Philadelphia soll mit einem Aufwand von 15 Millionen ein neues Museum gebaut werden, zu dessen Ausstattung bereits mehrere reiche Sammler ihre Gemädegalerien zur Verfügung gestellt haben, so J. G. Johnson, der über 1500 Gemälde alter Meister besitzt u. M. Widener, dessen Sammlung allein 12 Rembrandt, darunter die berühmte „Mühle“ umfaßt.

Paris. M. Martin Le Roy, einer der bekannten Pariser Sammler, hat seine reichhaltige Sammlung von Kunstwerken aus der Zeit der Gotik und der Renaissance der Sammlung des Louvre vermacht mit der Bedingung der lebenslänglichen Nutznießung.

Neuyork. Das Metropolitanmuseum in Neuyork ist durch ein

LICHTPAUSEN
PLANDRUCKETéléphon
1107

René Orbann · Zürich · Sihlhofst. 27

Schoenfeld
Neisch & Co.
Gebr. Hyl & Co.
Mussini
Lefranc
Winsor & Newton
u. a. m.



Verlangen Sie
Gratis-
Zusendung
des Kataloges
„M“
über alle
Malutensilien

KÜNSTLER-FARBEN

für jede Art Malerei

in den berühmtesten Fabriken

liefert zu billigen Preisen das Spezialhaus

GEBRÜDER SCHOLL

POSTSTRASSE 3

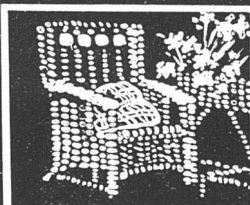
ZÜRICH

E. BECK Pieterlen
bei Biel

Telegramme: PAPPBECK
Telephon 20.08

Fabrik für
1a. Holzzement
Isolierplatten, Dachpappen
Isoliertepiche, Korkplatten
und sämtliche
Teer- und Asphaltfabrikate
Deckpapiere

roh und imprägniert, in nur bester
:: Qualität, zu billigsten Preisen ::



BESTE U. BILLIGSTE
BEZUGSQUELLE FÜR
ROHRMÖBEL

:: ALLER ART ::
ILLUSTR. KATALOG GRATIS

STETTLER & JUNGOLD

ROHRMÖBEL-
FABRIK -

BERN

vorm: KLEIN-
INDUSTRIE

Legat in den Besitz einer großen Privatsammlung gelangt, die dem Museum eine große Anzahl hochbedeutender Bilder alter Meister (Holländer, Italiener und Franzosen) zuführt. Darunter sind besonders bemerkenswert 13 Bilder von Rembrandt aus dem Besitz der Sammlungen R. und M. Kann in Paris. Außerdem ein Vermeer van Delft, zwei Velasquez, ein Dürer und viele andere.

Berlin. Die hervorragenden Kunstsammlungen des verstorbenen Herrn Baron Albert von Oppenheim in Köln werden im Oktober d. J. in Rudolf Lepke's Kunst-Auktions-Haus in Berlin versteigert und zwar unter gemeinsamer Leitung der Firmen Hugo Helbing in München und Rudolf Lepke's Kunst-Auktions-Haus in Berlin.

Der erste Teil der Oppenheim'schen Sammlungen enthält Gemälde erster Meister des 15.—17. Jahrhunderts, darunter: das Hauptwerk des Petrus Christus, ferner Werke von Quinten Messys, Gérard David, Rembrandt, Franz Hals, Rubens, Pieter de Hooch, van Dyck, Hobbema, Ruisdael, Jan Steen, Terborgh, Teniers, Cuijp.

Der zweite Teil umfaßt das Kunstgewerbe. Hierunter befinden sich die berühmte Krugsammlung Oppenheims, frühgotische Glasfenster, Holzskulpturen, gotische und Renaissance-Möbel etc.

Die Katalogisierung der Gemälde hat Direktor Bode, die der kunstgewerblichen Sammlung Geheimrat von Falke übernommen.

Ein großer internationaler Meisterpreis für bildende Künstler soll Weihnachten 1915 zur Vergebung gelangen. Der Preis im Betrage von 50,000 Kronen soll den Namen „Österreichischer Meisterpreis“ führen, alle drei Jahre zur Verteilung kommen und abwechselnd einem österreichischen und einem ausländischen Künstler zufallen. Die Anregung hierzu ist anlässlich des 50jährigen Jubiläums der Wiener Künstlergenossenschaft von dem Verlagsbuchhändler Herzig ausgegangen, der selbst mit einem Legat von 80,000 Kronen den Grund zu dieser Stiftung gelegt hat.



Th. Bertschingers Söhne

Hoch- und Tiefbau- Unternehmung Zürich-Lenzburg

ABTEILUNGSZWEIGE IM HOCHBAU:
Maurerei • Eisenbetonbau • Haustein-
betrieb • (Othmarsinger Muschelsand-
stein) • Zimmerei • Glaserei • Schreinerei

Ausgerüstet mit tüchtigem, geschultem Personal und den modernsten Baumaschinen

Spenglerarbeiten

Installationen für Gas und Wasser

Sanitäre Anlagen — Dachdeckerarbeiten

in solider, fachgemässer und rascher Ausführung

Genossenschaft für

**Spengler-, Installations- u. Dachdeckerarbeit
Zürich**

===== *Kostenanschläge gratis* =====

TAPETEN

MODERNE WANDBEKLIEDUNGEN

Aktiengesellschaft SALBERG & Co,
ZÜRICH I • Fraumünsterstrasse 8

Telephon 1920 Muster franko zu Diensten

BAUKUNST

Dresden. Im Wettbewerb für die neue Dresdener Gemädegalerie wird ein erster Preis nicht verliehen. Den zweiten Preis von 11,000 M. erhielten die Architekten der Staatsregierung, Baurat Kramer und Bauamtman Pusch, sowie Professor Dr. Bestelmeyer in Dresden; den dritten Preis von 8000 M. erhielt Geh. Hofrat Professor Martin Dülfer von der Technischen Hochschule in Dresden.

Pforzheim. Einen Wettbewerb zur Erlangung von Entwürfen für ein neues Stadttheater in Pforzheim will der Stadtrat beim Bürger-Ausschuß beantragen. Für das neue Haus ist ein Platz an der westlichen Karl Friedrich-Straße in Aussicht genommen. Von der auf 1 Mill. M. angenommenen Bausumme ist etwa die Hälfte vorhanden. Der Wettbewerb soll 3 Preise von 4000, 3000 und 2000 M. vorsehen. Bei erfolgreicher Durchführung ist beabsichtigt, das Haus im Frühjahr 1915 zu beginnen und im Herbst 1916 zu eröffnen.

Krefeld. In dem allgemeinen Wettbewerb für Vorentwürfe zu einem Stadttheater in Krefeld, an dem gegen festes Entgelt teilzunehmen die Geh. Hofräte Professoren Dr. Dülfer in Dresden und Littmann in München, Regierungsbaumeister Moritz in Köln und Stadtbaurat Kgl. Baurat Seeling in Charlottenburg noch besonders eingeladen waren, sind 140 Entwürfe eingegangen. Das Preisgericht hat zuerkannt: den ersten Preis (M. 6000) dem Geh. Hofrat Prof. Dr. Dülfer in Dresden, den zweiten Preis (M. 3500) dem Architekten Brurein in Charlottenburg und den dritten



Mosaïques, Céramiques et Revêtements
Patrizio et Pellarin, rue du Nant 37, Genève

(Maison fondée en 1877)

Mosaïques de Style en marbre et grès cérame pour dallages. —
 Mosaïques artistiques en émaux et ors de Venise pour décoration
 de murs et enseignes.

Gegr. 1870

Möbelfabrik

Gegr. 1870

R. Morgenthaler, Bern

TELEPHON 2523

Betrieb I, Weihergasse 8—10:

**Spezialfabrik für Polstergestelle
 :: und moderne Sitzmöbel ::**

Grösstes Lager in Polstergestellen jeder Art
 Divans / Chaiselongues / Fauteuils / Klubmöbel
 ——— Bettdivan „Chemin de fer“ Patent ———
 Moderne Salon-Ameublements in jeder Stil- und
 Holzart nach eigenen oder gegebenen Entwürfen

Betrieb II, Sulgeneckstrasse 54—54a:

**Werkstätten für Raumkunst
 und modernen Innenausbau**

Komplette Wohnungseinrichtungen
 für Villen, Hotels und Pensionen
 Aussteuern ————— Einzeilmöbel

**Herm. Mumprecht
 Bern**

**Kunstschmiede
 Eisenbauwerkstätte
 Schaufensteranlagen**

in Messing und Bronze

Fabrikation von Scherengitter

Die
Eisenbauwerkstätte
 und **Kunstschmiede** von
E. Niederhauser & Cie.
Bern / Länggasse
Telephon 2446
 empfiehlt sich
 bestens.
Goldene Medaille.

Reserviert
 für die Firma
Felix Binder
 Dachdeckermeister
 Zürich.



Technische Aufnahmen
 für Architekten, Maschinenfabriken, Hotels
 und Verkehrsvereine in hoher Vollendung.

Verlangen Sie Offerte, Arbeitsproben und kostenlosen Besuch

C. Koch, Photograph, Schaffhausen, **Telephon 527**



An den Bauten Parkhotel Weggis und Schulhaus Ruswil der *Architekten B.S.A. Möri und Krebs, Luzern*, waren die nachfolgenden Firmen u. a. beteiligt [vergl. auch Inserate]:

Maurerarbeiten: J. Bolli, Luzern

Jacob Estermann, Wohlen

Eisenbeton (System Schär): Elmiger & Pfisterer,

Möbellieferung: Simmen, Brugg [Luzern]

Beleuchtungskörper: Baumann, Koelliker & Cie.,
 Zürich;

Bronzeware A.-G. Turgi;

Frey & Cie., Luzern

Aufzüge: Schindler & Cie., Luzern

Beschläge: Bielmann & Cie., Luzern

Bodenbeleg: Streiff & Cie., Zürich

Euböolithwerke Olten

W. Klaus, Luzern

Zentralheizung: Moeri & Cie., Luzern

Rolladen: Griesser, Aadorf

Steinhauerarbeiten: Arnet & Vonarburg, Luzern,
 Horw

Küchenanlage: Ofenfabrik Sursee

Aussteller zu den publizierten Aufnahmen „Der gedeckte Tisch“:

J. Keller, Möbelfabrik, Zürich

E. Keller, Goldschmied, Zürich

Wächter-Reusser, Töpferei, Zürich

Kiefer & Co., Porzellan, Zürich

Schuster & Co., Linoleum, Zürich

Jacob Estermann, Baumeister
Wohlen (Aargau)

Erd-, Maurer- und Eisenbeton-
 arbeiten :: Kostenberechnungen
 Gutachten in Bausachen

WETLI & C^{IE}
MÖBELFABRIK
BERN

Die hervorragendste Erfindung ist der patentierte

(⊕ Patent
 Nr. 43445)

FENSTERSTOREN

(⊕ Patent
 Nr. 43445)

mit und ohne automatische Ausstellvorrichtung

überall anbringbar, kleinsten Raum beanspruchend

Schatten, Luft und Licht nach Wunsch gewährend, jede **Garantie** bietend
 hinsichtlich **Konstruktion und Stoff**, weil nur
 ganz prima Material. — **Vorzügliche Referenzen von Staat und Gemeinden.**

Spezialität: **Marquisen u. Storen für Schaufenster**

jeglicher Art, patentierte Bogenfenster-Storen-Einrichtung.

Verlangen Sie bitte Originalmuster vom Erfinder und
 Fabrikanten:

Marquisen- und Storenfabrik
Mertzlufft, Zürich 1

Telephon 2284

Spiegelgasse 29,
 Rindermarkt 26,
 Geschäftsgründung 1865

Preis (M. 2500) den Architekten Nestler u. Jüngst in Düsseldorf.

Barmen. In dem Wettbewerb für die Ausgestaltung des Bahnhofsvorplatzes in Barmen erhielt den ersten Preis von M. 1500 Architekt Max Steinmüller, Leipzig, den zweiten Preis von M. 1000 Bildhauer Paul Wynand, Berlin-Grünwald, den dritten Preis von M. 500 Architekt Curt Schütz, Bildhauer Paul Männike, sämtliche in Magdeburg. Zum Ankauf von je M. 300 wurden empfohlen: die Arbeiten von Bildhauer Paul Wynand, Berlin-Grüne-

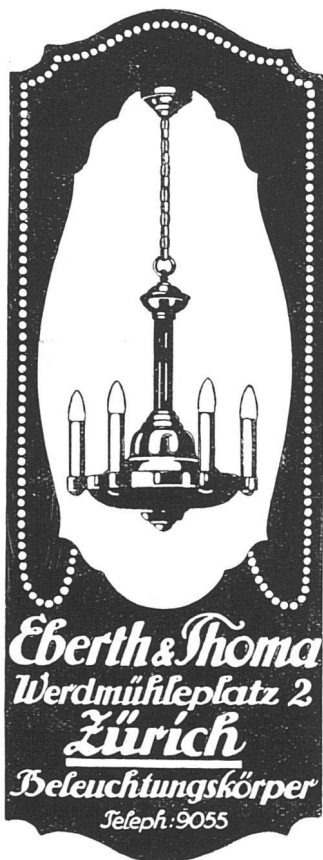
TELEPHON-ANLAGEN

mit
automat.
Zentralen



mit
Hebel-
Linienwähler

G. MAAG-ECKENFELDER, ZÜRICH



Schalldichte **Betondecken** patentamtlich
::: armierte geschützt :::

sowie wasserdichte Zementarbeiten in der denkbar schwierigsten Lage
werden preiswürdig ausgeführt von der Firma
Elmiger & Pfisterer, Baugeschäft, Luzern

KAISER & Co., BERN

ZEICHENARTIKEL

Zigarren-Import L. A. BERTHOUD, BERN

am Hirschengraben

Havana-, Hamburger-, Bremer-Zigarren
In- und ausländische Zigaretten u. Tabake
Alleinverkauf der Marke J. V. Widmann

Massivdecke System Schaer

Besteingeführtes System

Ausführung von Decken und Abgabe von Ausführungslizenzen durch

Steffen & Schaer, Baugeschäft, Luzern

Lichtpaus- u. Plandruckanstalt Ed. Aerni-Leuch, Bern

Anfertigung von Vervielfältigungen jeder Art

Grosses Lager in sämtl. technischen Papieren .-. Elektrische und pneumatische Lichtpausapparate

Gotthard Arnet & Joh. Vonarburg

Telephon 1260 **Steinhauergeschäft** Telephon 1260
Luzern und Horw

Bureau in Luzern

Spezialität: **Horwer Stein** :: Eigener Steinbruch

REFERENZEN

Hotel Montana
H.H. Schubiger & Co.
Schulhaus St. Karli
Stiftskirche
St. Pauluskirche
Schulhaus Horw

Schulhaus Sarnen
Schulhaus Ruswil
Parterre Hotel Storchen Bern
Universität Zürich 250 m²
Moosmatt-Schulhaus Luzern
::: :::

wald, Architekt Clemens Mangner, Barmen, Architekt Ludwig Hilbers-eimer, Charlottenburg, und Bildhauer Otto Wenzel, Berlin-Frieden-au.

Tokio. Die Deputiertenkam-mer in Paris hat den Bau eines Gesandtschaftsgebäudes in Tokio beschlossen mit einer Bausumme von 4,225,565 Fr.

Rolladen - Fabrik



Konstruktionswerkstätte
Bauschlosserei
Telephon Nr. 4936

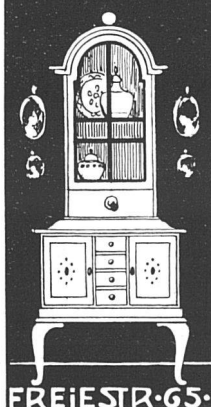
Metallwerkstätten
Bronzeguss

für Kunstgewerbe
Treibarbeiten

**Cardinaux & Nyffeler
Bern**

A. Ballié & Cie. Möbelfabrik Basel

STÄNDIGE
AUSSTELLUNG



FREISTR. 65.

• Spezialgeschäft für •
• Kinn Tinnourfida Plin, •
• Linouarlisa Dohnein •
• unntennst besta Chisfiföring •
• in nigannt Dm. Plin •
• Dohnein •
• und Zinfinnigun gurtid, •
• großb Lounn in Tounn •
• Grinnstappfnn: Grinnst. 29 •
• Fchrid: Dinnlinnbergnong 18 •

STÄNDIGE
AUSSTELLUNG



FREISTR. 65.

Tapeten und Orientteppiche