

**Zeitschrift:** Das Werk : Architektur und Kunst = L'oeuvre : architecture et art  
**Band:** 1 (1914)

## Werbung

### Nutzungsbedingungen

Die ETH-Bibliothek ist die Anbieterin der digitalisierten Zeitschriften auf E-Periodica. Sie besitzt keine Urheberrechte an den Zeitschriften und ist nicht verantwortlich für deren Inhalte. Die Rechte liegen in der Regel bei den Herausgebern beziehungsweise den externen Rechteinhabern. Das Veröffentlichen von Bildern in Print- und Online-Publikationen sowie auf Social Media-Kanälen oder Webseiten ist nur mit vorheriger Genehmigung der Rechteinhaber erlaubt. [Mehr erfahren](#)

### Conditions d'utilisation

L'ETH Library est le fournisseur des revues numérisées. Elle ne détient aucun droit d'auteur sur les revues et n'est pas responsable de leur contenu. En règle générale, les droits sont détenus par les éditeurs ou les détenteurs de droits externes. La reproduction d'images dans des publications imprimées ou en ligne ainsi que sur des canaux de médias sociaux ou des sites web n'est autorisée qu'avec l'accord préalable des détenteurs des droits. [En savoir plus](#)

### Terms of use

The ETH Library is the provider of the digitised journals. It does not own any copyrights to the journals and is not responsible for their content. The rights usually lie with the publishers or the external rights holders. Publishing images in print and online publications, as well as on social media channels or websites, is only permitted with the prior consent of the rights holders. [Find out more](#)

**Download PDF:** 02.04.2026

**ETH-Bibliothek Zürich, E-Periodica, <https://www.e-periodica.ch>**

= Atelier =  
für Photographie  
**Ph. & E. Linck**  
Zürich

Übernahme sämtlicher ins  
Fach einschlagenden Arbeiten

Schweiz. Landesausstellung

Bern 1914:

GOLDENE MEDAILLE

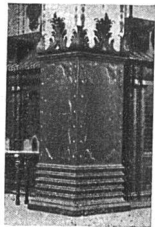
**C. BIERI, BERN**

SANITÄRE  
ANLAGEN

Pumpwerke  
Waschanlagen  
Warmwasser-Anlagen  
PRIMA REFERENZEN



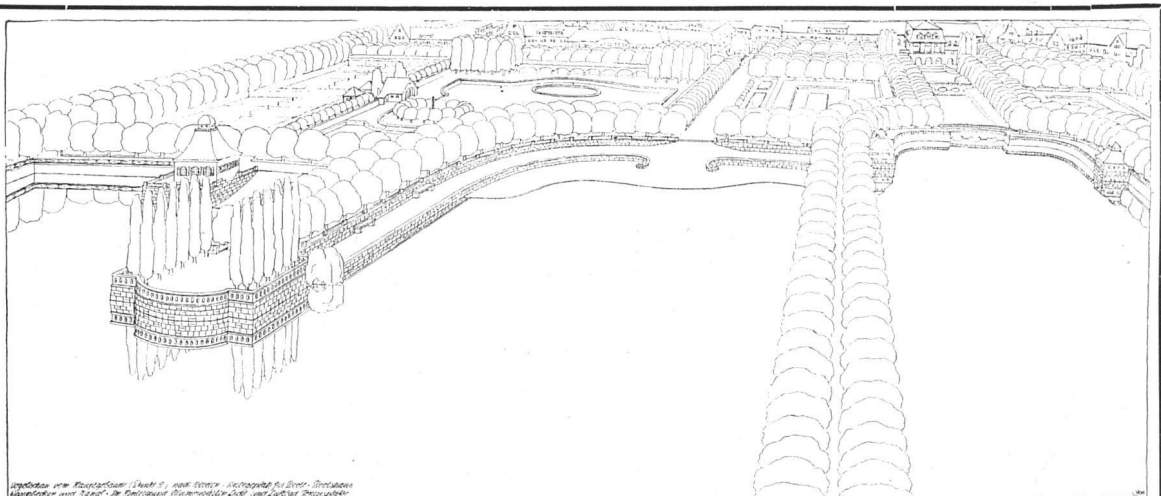
**SPONAGEL & C<sup>o</sup> Mutz-Keramik**  
ZÜRICH  
Keramische Boden-  
und Wandbeläge //



Kunst- u. Bauschlosserarbeiten aller Art

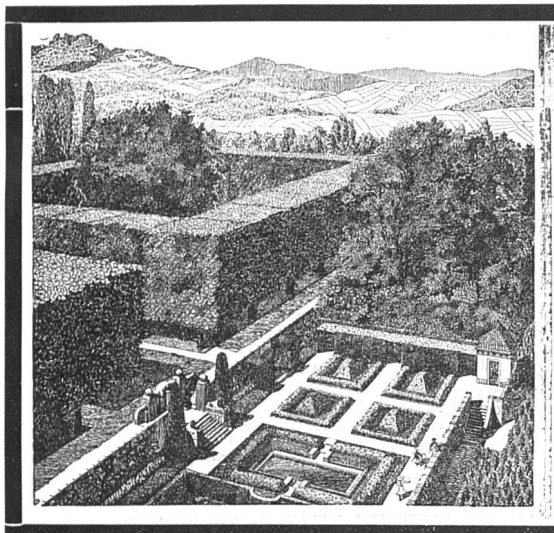
liefert prompt

**E. RIETMANN :: :: ST. GALLEN**



*Aus dem Volkspark an der N... Die Gestaltung  
der Ufer im Norden, dahinter Sonnenbäder, Tennis-  
plätze, im Hintergrund die Kolonie*

**OTTO FRÖBEL'S ERBEN**  
Gartenarchitekten  
Zürich 7



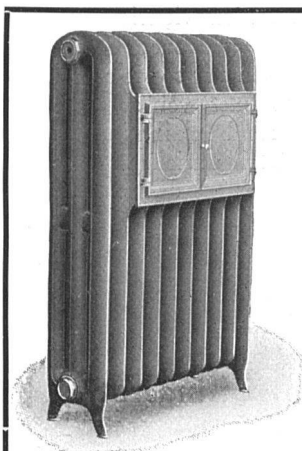
# Gartenanlagen

Spezialgeschäft

## Gebrüder Mertens

Bureau: Zürich 7    Bureau:  
1 Jupiterstr.    Jupiterstr. 1

# Gartenanlagen



## Centralheizungsfabrik Bern A.-G.

vormals J. Ruef

Fabrik Station Ostermundigen

Filialen Paris und Mailand

Centralheizungen aller Systeme  
:: und verwandte Anlagen ::

Kessel und Radiatoren : Fabrikation seit 1898,  
ausgezeichnete bewährte Systeme

# CATENA-KESSEL

Gußeiserner Großkessel bis 300 qm Heizfläche  
:: für Zentralheizung und Warmwassererzeugung ::

<b>Rova-Kessel</b> 0,6 bis 3,1 qm	<b>Strebel-Kessel</b> 3 bis 17 qm	<b>Eca-Kessel</b> 12,5 bis 40 qm
--------------------------------------	--------------------------------------	-------------------------------------

==== Verlangen Sie unsere ausführlichen Drucksachen ====

## STREBELWERK ZÜRICH 1

## UMSCHAU

**Kunstsalon Wolfsberg, Zürich.** I. Serie der Weihnachtsausstellung. Hodler und Blanchet seien aus der großen Zahl von begehrenswerten Stücken hervorgehoben. Hodler in zwei Landschaften, einem farbigreichen Eindruck eines Berggipfels und einer Thunerseelandschaft mit überschneiten Höhen von gewaltig packendem düsterem Stimmungsgehalt. Schon in einer frühern großen Ausstellung mit vielen guten Werken des Kunsthauses nahm das Mädchenbildnis von Alex. Blanchet unstrittbar einen vornehmen Rang ein. Es freut uns, ihm hier wieder zu begegnen. In der Frische und Reinheit dieser Farben ist gleichsam die in den Jahren des Impressionismus errungene Kultur der farbigen Empfindung niedergelegt, während der lapidare Aufbau der großgesehenen Form und nicht zuletzt das starke innere Leben dieser Figur einen völlig neugeschaffenen Ausdruck geben. Seit Jahren schon wird in den Pariser Ausstellungen das Werden dieses Schweizer Malers von den Leuten mit Interesse verfolgt, die sich selbst redlich mühen, eine neue Ausdrucksform im unablässigen Ringen zu erreichen. Aus diesem Bilde muß jenen Leuten Mut und zuversichtliche Freude

werden, da einer der ihrigen mit unverbrauchten Kräften über den Zwiespalt von Konstruktion und raffinierter Naivität hinaus, eine packende Formel für ein harmonisches Werk gefunden hat.

**Kunsthhaus Zürich.** Ausstellung einer Zürcher Privatsammlung. Innerhalb Jahresfrist konnte das Kunsthaus nun zweimal zur Besichtigung einer Privatsammlung einladen. Eine derartige Gelegenheit findet beim Maler und beim Laien ein gesteigertes Interesse. Im Maler, zumal wenn auch Werke junger aufstrebender Kräfte berücksichtigt sind, muß ein tröstendes Vertrauen erwachsen auf die Entwicklung der Genußfähigkeit und der Freude am Kunstbesitz in unserem Lande. Und ein solcher Ausblick tut bisweilen not. Höher aber schätzen wir den Einfluß einer solchen Ausstellung auf den Laien ein. In ihm wird vielleicht vorab nur der eine Gedanke Raum gewinnen: der Ankauf, die summierten Summen für so viele Bilder, und Bilder von lebendiger Kunst, von so gar unsicheren Werten. Wenn ein Eindruck ihn in seinem schlagfertig sichern Kunsturteil unsicher stimmen kann, so vermag es der Anblick dieses Kunstbesitzes, der sorgsam Jahr um Jahr gemehrt wurde.



## BL. BART

ZÜRICH, Jänergasse 5

Tramlinie 8 o Telephone 9661

WERKSTÄTTE FÜR KUNST- U. GEWERBLICHE METALL-ARBEITEN

**Galvanoplastik in Kern- und Hohlgalvanos**

Kunstgerechte Metallfärbungen und Feuer-Emaillierungen

**Neues Verfahren für Plattierung von Eisen mit Kupfer, Bronze etc.**

von der Eidg. Materialprüfungsanstalt für **rostsicher** anerkannt

## Ed. Boss

Bern, Effingerstr. 4

Telephon Nr. 4348



### Kunst- und Bauglaserei

Skizzen und Devis auf Verlangen

Schweiz. Landesausstellung Bern 1914:

Silberne Medaille



## GRIBI & CIE.

Baugeschäft **Burgdorf**

HOCH- U. TIEFBAUUNTERNEHMUNG  
ARMIRTER BETON

HOLZ- UND SCHWELLENHANDLUNG  
IMPRÄGNIERANSTALT

ZIMMEREI UND GERÜSTUNGEN

**CHALETBAU**

HETZERLIZENZ FÜR DEN KANTON BERN  
MECHANISCHE BAU- UND KUNSTSCHREINEREI

TELEGRAMMADRESSE DAMPFSÄGE :: TELEPHON 63