

Zeitschrift: Das Werk : Architektur und Kunst = L'oeuvre : architecture et art
Band: 1 (1914)

Werbung

Nutzungsbedingungen

Die ETH-Bibliothek ist die Anbieterin der digitalisierten Zeitschriften auf E-Periodica. Sie besitzt keine Urheberrechte an den Zeitschriften und ist nicht verantwortlich für deren Inhalte. Die Rechte liegen in der Regel bei den Herausgebern beziehungsweise den externen Rechteinhabern. Das Veröffentlichen von Bildern in Print- und Online-Publikationen sowie auf Social Media-Kanälen oder Webseiten ist nur mit vorheriger Genehmigung der Rechteinhaber erlaubt. [Mehr erfahren](#)

Conditions d'utilisation

L'ETH Library est le fournisseur des revues numérisées. Elle ne détient aucun droit d'auteur sur les revues et n'est pas responsable de leur contenu. En règle générale, les droits sont détenus par les éditeurs ou les détenteurs de droits externes. La reproduction d'images dans des publications imprimées ou en ligne ainsi que sur des canaux de médias sociaux ou des sites web n'est autorisée qu'avec l'accord préalable des détenteurs des droits. [En savoir plus](#)

Terms of use

The ETH Library is the provider of the digitised journals. It does not own any copyrights to the journals and is not responsible for their content. The rights usually lie with the publishers or the external rights holders. Publishing images in print and online publications, as well as on social media channels or websites, is only permitted with the prior consent of the rights holders. [Find out more](#)

Download PDF: 12.01.2026

ETH-Bibliothek Zürich, E-Periodica, <https://www.e-periodica.ch>



Baumann, Koelliker & Cie., Zürich

Werkstätten für Beleuchtungskörper
Metall- und Kunst-Schmiedearbeiten

SALON BIEDERMANN LAUSANNE

ZUR SUBSKRIPTION
(für demnächstiges Erscheinen)

Hundert neue Villen
von HENRY BAUDIN
Architecte B. S. A.

Reich illustriert, in Leinen
gebunden Fr. 15.-

Librairie Générale du Grand-Pont
Verlag

JEAN BIEDERMANN, Lausanne

Die
Eisenbauwerkstätte
und **Kunstschmiede** von
E. Niederhauser & Cie.
Bern / Länggasse

Telephon 2446

empfiehlt sich
bestens.

Goldene Medaille.

Erste Schweizerische Linoleumfabrik Giubiasco

Bureau: Zürich Bleicherweg 50



Bestbewährte Marke Weitgehende Garantien

Spezialitäten in:

Linoleum Inlaid · Granit · Jaspé
Kork · Uni · Kork=Jaspé

Jedem ausländischen Fabrikat in Qualität und Haltbarkeit
ebenbürtig



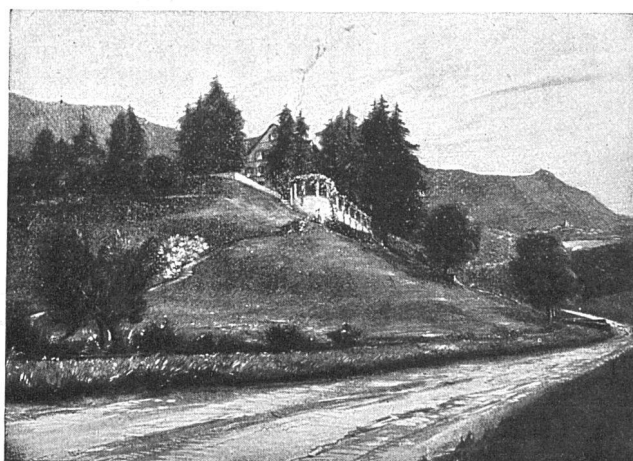
AUFZÜGE

**liefern in modernster Ausstattung
für alle Betriebsarten**

**SCHINDLER & C^{IE}
LUZERN**

Gegr. 1874

Telephon 873



Paul Schädlich Garten-Architekt/Zürich 2

Projektiert Gartenanlagen, übernimmt od. leitet deren Ausführung. Aufstellung von Bepflanzungsplänen. Atelier für Gartenarchitekturen. Sportplätze. Gartenmöbel. Besuche u. Vorschläge kostenlos u. bereitwilligst

Empfehlenswerte

Festgeschenke

Einfache schweizerische Wohnhäuser

Aus dem Wettbewerb der schweizer. Vereinigung für Heimatschutz. Mit 290 Abbildungen sowie 6 farbigen Beilagen.
Fr. 4.80.

Stückelberg-Album

21 Tafeln in feinem Kupferdruck, mit Einleitung von Dr. H. Trog. Fr. 55.—.

P. Placidus a Spescha

Sein Leben und seine Schriften. Illustriert. Gebunden Fr. 18.—. Für Alpenklubisten, Naturforscher und alle Freunde des schönen Bündnerlandes ein Werk von unvergänglichem Wert.

Berner Oberland in Sage und Geschichte

I. Sage. Gebunden Fr. 10.50.
II. Das Grosse Landbuch. Gebunden Fr. 34.—.
Glänzend illustriertes grundlegendes Prachtwerk über das Berner Oberland.

**Verlag Benteli A.-G.
Bümpliz-Bern**

SCHWEIZER. UMSCHAU

Luzern. Für das neue städtische Verwaltungsgebäude in Luzern empfiehlt der Stadtrat dem Großen Stadtrat die Ausführung des erstprämiierten Projektes der Architektenfirma Widmer, Erlacher & Calini in Basel und Bern. Der Ausführung dieses Projektes liegt ein Voranschlag von Fr. 3,190,000 zugrunde; dazu kommt noch der Wert von Grund und Boden mit Fr. 584,000. Vorerst soll der Ostflügel dieses Gebäudes mit Fr. 1,462,000 erstellt werden. Der Bau soll diesen Winter in Angriff genommen werden.

Zürich. Für den Bau eines Kirchgemeindehauses im Sihlfeld in Zürich genehmigte die Kirchgemeindeversammlung Außersihl das Bauprojekt der Architekten Kündig & Oetiker, das einen Raum von 900 bis 1000 Sitzplätzen, Sängerempore und Orgel, sowie einen Kinderlehr- und Vortragssaal mit etwa 350 Sitzplätzen und zwei Unterrichtszimmer mit je 60 Sitzplätzen, zwei Pfarrwohnungen und eine Sigristenwohnung und Räume für 2 Krankenschwestern und eine Kinderkrippe usw. erhalten soll: die Kosten sind auf etwa eine Million Franken veranschlagt.

Die Schweizer. Stiftung „Für die Jugend“ wird mit Rücksicht auf den Krieg und die dadurch geschaffene allgemeine Notlage von einem Marken- und Kartenverkauf im Dezember dieses Jahres absehen. Sie dankt allen Mitarbeitern und



*T. Tobler & Sohn
St. Gallen*

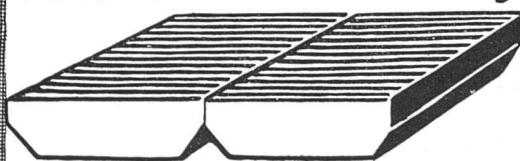
*Kunstschmiede = Bauschlosserei
Eisenkonstruktionen*



BESTE U. BILLIGSTE
BEZUGSQUELLE FÜR
ROHRMÖBEL
:: ALLER ART ::
ILLUSTR. KATALOG GRATIS

STETTLER & JUNGOLD
ROHRMÖBEL-FABRIK — **BERN** vorm: KLEIN-INDUSTRIE

Neue maschinelle Bekantung



Deutsche u. Auslandspatente /

**GEBRÜDER STRAUSS
NÜRNBERG-
RORSCHACH**
Inhaber: Heinrich Strauss

**SOLNHOFER-BODEN-
PLATTEN-INDUSTRIE**

Fernspr. Amt Nürnberg Nr. 833

**SOLNHOFER
BODENPLATTEN-
BELLAGE**

Liefern u. fix u. fertiges Verlegen
durch Spezialarbeiter.



Veraltete Bekantung
von Hand

Vertreter: F. B. Kurth-Ammann, Rorschach.