

Zeitschrift: Das Werk : Architektur und Kunst = L'oeuvre : architecture et art
Band: 1 (1914)

Werbung

Nutzungsbedingungen

Die ETH-Bibliothek ist die Anbieterin der digitalisierten Zeitschriften auf E-Periodica. Sie besitzt keine Urheberrechte an den Zeitschriften und ist nicht verantwortlich für deren Inhalte. Die Rechte liegen in der Regel bei den Herausgebern beziehungsweise den externen Rechteinhabern. Das Veröffentlichen von Bildern in Print- und Online-Publikationen sowie auf Social Media-Kanälen oder Webseiten ist nur mit vorheriger Genehmigung der Rechteinhaber erlaubt. [Mehr erfahren](#)

Conditions d'utilisation

L'ETH Library est le fournisseur des revues numérisées. Elle ne détient aucun droit d'auteur sur les revues et n'est pas responsable de leur contenu. En règle générale, les droits sont détenus par les éditeurs ou les détenteurs de droits externes. La reproduction d'images dans des publications imprimées ou en ligne ainsi que sur des canaux de médias sociaux ou des sites web n'est autorisée qu'avec l'accord préalable des détenteurs des droits. [En savoir plus](#)

Terms of use

The ETH Library is the provider of the digitised journals. It does not own any copyrights to the journals and is not responsible for their content. The rights usually lie with the publishers or the external rights holders. Publishing images in print and online publications, as well as on social media channels or websites, is only permitted with the prior consent of the rights holders. [Find out more](#)

Download PDF: 20.02.2026

ETH-Bibliothek Zürich, E-Periodica, <https://www.e-periodica.ch>



A. BANGERTER & C^{IE}, LYSS

Zementwaren und Kunststeinwerke
Fabrikation von Kunststeinen

Imitation beliebiger Gesteinssorten, sowie Herstellung von Betonwerksteinen in
freigewählter und künstlerischer Ausführung, ohne Natursteinnachahmung

Fabrikation von Zementsteinen u. Zementröhren

ENORME LAGER

Schweizerische Landesausstellung Bern 1914: GOLDENE MEDAILLE

SALON BIEDERMANN LAUSANNE

ZUR SUBSKRIPTION
(für demnächstiges Erscheinen)

Hundert neue Villen

von HENRY BAUDIN

Architecte B. S. A.

Reich illustriert, in Leinen
gebunden Fr. 15.-

Librairie Générale du Grand-Pont
Verlag

JEAN BIEDERMANN, Lausanne



JOH. SCHMUTZ, Dachdeckermeister

Holzikofenweg 21 BERN Telephon Nr. 3319

Uebernahme sämtlicher
Dachdecker-Arbeiten in Ziegel
und Schiefer
Genaue Devisen und
Voranschläge

Garantie für solide
und fachgemässe Ausführung
bei bescheidenen Preisen
Reparaturen prompt
und billig

Ausführung von Eternit- und Ruberoid-Bedachung

Erste Schweizerische Linoleumfabrik Giubiasco

Bureau: Zürich Bleicherweg 50



Bestbewährte Marke Weitgehende Garantien

Spezialitäten in:

Linoleum Inlaid · Granit · Jaspé
Kork · Uni · Kork-Jaspé

Jedem ausländischen Fabrikat in Qualität und Haltbarkeit
ebenbürtig



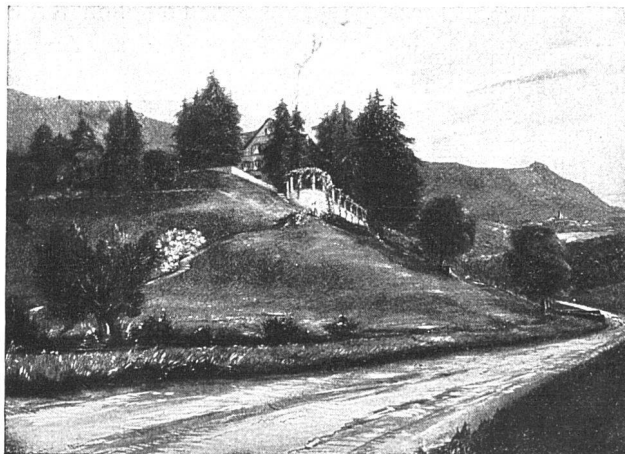
AUFZÜGE

liefern in modernster Ausstattung
für alle Betriebsarten

SCHINDLER & C^{IE} LUZERN

Gegr. 1874

Telephon 873



Paul Schädlich Garten-Architekt/Zürich 2

Projektiert Gartenanlagen, übernimmt od. leitet deren Ausführung. Aufstellung von Bepflanzungsplänen. Atelier für Gartenarchitekturen. Sportplätze. Gartenmöbel. Besuche u. Vorschläge kostenlos u. bereitwilligst

Abonnieren Sie
„DAS WERK“

Monatsausgabe
jährlich 12 reich illustrierte Hefte zu
Fr. 18.- das Jahr
Verlag Benteli A.-G., Bümpliz

SCHMIDT &
SCHMIDWEBER

MARMOR-,
GRANIT- u. SYENIT-
INDUSTRIE

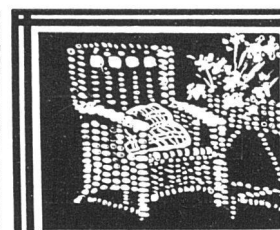
ZÜRICH

Dufourstr. 4 :: Tel. 653
Telegramme: MARMORSCHMID

HYDRAULISCHE SÄGE-,
SCHLEIF- u. DREHWERKE
:: :: :: 100 PS. :: :: ::
GROSSES LAGER ROH-
MARMOR IN DIETIKON
BUREAU IN ZÜRICH

Schweizerische
Landesausstellung 1914
GOLDENE MEDAILLE

Köln. Vor 1—2 Jahren wurde hier der Verein „Künstlerhaus“ gegründet. Als nächste Aufgabe stellte er sich die Schaffung eines Künstlerhauses. Hierfür kamen, solange zu einem Neubau die Mittel fehlten, das Rubenshaus in der Sternengasse und das jetzige Zeughaus am Appellhof in Frage; sie wurden aber als nicht sehr geeignet aufgegeben. Ein drittes Projekt sieht die Herrichtung einer baugeschichtlich interessanten Häusergruppe vor, die von der Stadt erworben wurde, um sie vor dem Untergange, dem Schicksale so zahlreicher mittelalterlicher Kölner Giebelhäuser, zu bewahren. Es handelt sich um die an der zum Rhein führenden Mühlengasse gelegenen Häuser Nr. 17—21. Der sehr hohe Eckbau enthält über dem Erdgeschoß mit Hängestuben (ähnlich den Mezzaningeschossen) bis zum Staffelgiebel drei hohe Stockwerke mit zahlreichen größeren und kleineren Räumen, auf welche eine Wendeltreppe mit Maßwerkgeländer und Holzplastiken von Jeremias Geißelbrunn, dem Meister der zwölf Apostel in der Jesuitenkirche Mariä Himmelfahrt, hinaufführt. Das dritte, niedrigere Haus besitzt im Erdgeschoß und im ersten Stockwerk hintereinanderliegende große Räume mit alten Stuckbalken und ornamentierten Decken. Während diese Räume sich vorzüglich für Versammlungen bis zu 120 Teilnehmern eignen, soll das Eckhaus im Erdgeschoß zu Wirtschafts-



BESTE U. BILLIGSTE
BEZUGSQUELLE FÜR
ROHRMÖBEL

:: ALLER ART ::
ILLUSTR. KATALOG GRATIS

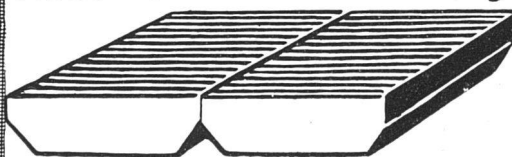
STETTLER & JUNGOLD

ROHRMÖBEL-
FABRIK

BERN

vorm: KLEIN-
INDUSTRIE

Neue maschinelle Bekantung



Deutsche u. Auslandspatente /

GEBRÜDER STRAUSS
NÜRNBERG
RORSCHACH

Inhaber: Heinrich Strauss

**SOLNHOFER-BODEN-
PLATTEN-INDUSTRIE**

Fernspr. Amt Nürnberg Nr. 833

SOLNHOFER
**BODENPLATTEN-
BELEG**

Liefern u. fix u. fertiges Verlegen
durch Spezialarbeiter.



Vertreter: F. B. Kurth-Ammann, Rorschach,