

Objekttyp: **BackMatter**

Zeitschrift: **Swiss bulletin für angewandte Geologie = Swiss bulletin pour la géologie appliquée = Swiss bulletin per la geologia applicata = Swiss bulletin for applied geology**

Band (Jahr): **20 (2015)**

Heft 2

PDF erstellt am: **25.09.2024**

Nutzungsbedingungen

Die ETH-Bibliothek ist Anbieterin der digitalisierten Zeitschriften. Sie besitzt keine Urheberrechte an den Inhalten der Zeitschriften. Die Rechte liegen in der Regel bei den Herausgebern.

Die auf der Plattform e-periodica veröffentlichten Dokumente stehen für nicht-kommerzielle Zwecke in Lehre und Forschung sowie für die private Nutzung frei zur Verfügung. Einzelne Dateien oder Ausdrucke aus diesem Angebot können zusammen mit diesen Nutzungsbedingungen und den korrekten Herkunftsbezeichnungen weitergegeben werden.

Das Veröffentlichen von Bildern in Print- und Online-Publikationen ist nur mit vorheriger Genehmigung der Rechteinhaber erlaubt. Die systematische Speicherung von Teilen des elektronischen Angebots auf anderen Servern bedarf ebenfalls des schriftlichen Einverständnisses der Rechteinhaber.

Haftungsausschluss

Alle Angaben erfolgen ohne Gewähr für Vollständigkeit oder Richtigkeit. Es wird keine Haftung übernommen für Schäden durch die Verwendung von Informationen aus diesem Online-Angebot oder durch das Fehlen von Informationen. Dies gilt auch für Inhalte Dritter, die über dieses Angebot zugänglich sind.

Impressum

© by SASEG, SFIG

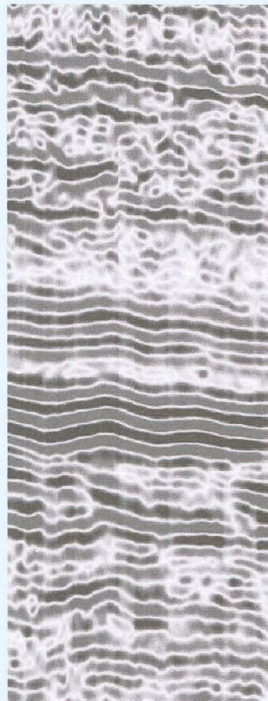
Redaktor / Rédacteur Dr. Daniel Bollinger
redaktion@angewandte-geologie.ch
www.angewandte-geologie.ch

Redaktionskommission
Comité de Rédaction Dr. P. Heitzmann, Dr. R. Wyss

Für Kauf und Versand des Bulletins
Pour l'achat et l'expédition du Bulletin Dr. P. Heitzmann, Holzegggen, CH-3019 Bern
heitzmann@bluewin.ch
Das Bulletin erscheint 2 mal jährlich.
Einzelpreis Fr. 50.-
ISSN 1664-1884

Druck Tipografia Poncioni SA, 6616 Losone

Titelbild Ausschnitt aus einem 1982 aufgenommenen und kürzlich
reprozessierten Seismikprofil der Nagra aus dem Gebiet der
Nordschweiz (siehe Meier 2015, Fig. 2, in diesem Bulletin).



Inseratetarif

Die aktuelle Preisliste und Konditionen für Inserate
finden sich unter www.angewandte-geologie.ch

Inhalt / Sommaire / Contenuto / Contents

H. Madritsch	Geology of central Northern Switzerland: Overview and some key topics regarding Nagra's seismic exploration of the region	3-15
B. Meier	New insights into structural and stratigraphic aspects of central Northern Switzerland from the Nagra 2D reflection seismic campaign 2011/12	17-29
M. Schnellmann, P. Zuidema, A. Gautschi	Deep geological disposal of radioactive waste in Switzerland – overview and outlook	31-38
A. Gautschi	Deep geological disposal of radioactive waste – an international perspective	39-40
P. Bossart	The Mont Terri rock laboratory: international research in the Opalinus Clay	41-46
C. Fölmli, M. Herwegh, F. Schlunegger, F. Anselmetti	Murgänge und Felsstürze im Gebiet Ritzlihorn-Spreitgraben, Guttannen BE – Analyse der Felskonditionierung und des Mur- und Sturzkegels	47-69
M. Strupler, M. Hilbe, F. S. Anselmetti, M. Strasser	Das neue Tiefenmodell des Zürichsees: Hochauflösende Darstellung der geomorphodynamischen Ereignisse im tiefen Seebecken	71-83
P. Burri	Economically difficult times as a driver for technical innovation: Comments and key information – AAPG Annual Convention Denver 2015	85-95
H.M. Bürgisser	Bericht der 82. Jahresversammlung der SASEG vom 20. bis 22. Juni 2015 in Baden	97-109