

**Zeitschrift:** Swiss bulletin für angewandte Geologie = Swiss bulletin pour la géologie appliquée = Swiss bulletin per la geologia applicata = Swiss bulletin for applied geology

**Herausgeber:** Schweizerische Vereinigung von Energie-Geowissenschaftlern; Schweizerische Fachgruppe für Ingenieurgeologie

**Band:** 20 (2015)

**Heft:** 2

## **Endseiten**

### **Nutzungsbedingungen**

Die ETH-Bibliothek ist die Anbieterin der digitalisierten Zeitschriften auf E-Periodica. Sie besitzt keine Urheberrechte an den Zeitschriften und ist nicht verantwortlich für deren Inhalte. Die Rechte liegen in der Regel bei den Herausgebern beziehungsweise den externen Rechteinhabern. Das Veröffentlichen von Bildern in Print- und Online-Publikationen sowie auf Social Media-Kanälen oder Webseiten ist nur mit vorheriger Genehmigung der Rechteinhaber erlaubt. [Mehr erfahren](#)

### **Conditions d'utilisation**

L'ETH Library est le fournisseur des revues numérisées. Elle ne détient aucun droit d'auteur sur les revues et n'est pas responsable de leur contenu. En règle générale, les droits sont détenus par les éditeurs ou les détenteurs de droits externes. La reproduction d'images dans des publications imprimées ou en ligne ainsi que sur des canaux de médias sociaux ou des sites web n'est autorisée qu'avec l'accord préalable des détenteurs des droits. [En savoir plus](#)

### **Terms of use**

The ETH Library is the provider of the digitised journals. It does not own any copyrights to the journals and is not responsible for their content. The rights usually lie with the publishers or the external rights holders. Publishing images in print and online publications, as well as on social media channels or websites, is only permitted with the prior consent of the rights holders. [Find out more](#)

**Download PDF:** 26.01.2026

**ETH-Bibliothek Zürich, E-Periodica, <https://www.e-periodica.ch>**

## Impressum

© by SASEG, SFIG

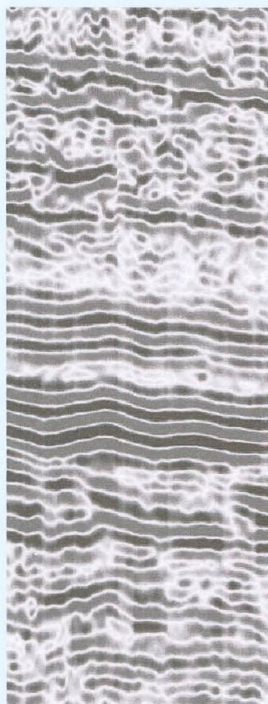
Redaktor / Rédacteur Dr. Daniel Bollinger  
redaktion@angewandte-geologie.ch  
www.angewandte-geologie.ch

Redaktionskommission  
Comité de Rédaction Dr. P. Heitzmann, Dr. R. Wyss

Für Kauf und Versand des Bulletins  
Pour l'achat et l'expédition du Bulletin Dr. P. Heitzmann, Holzegg, CH-3019 Bern  
heitzmann@bluewin.ch  
Das Bulletin erscheint 2 mal jährlich.  
Einzelpreis Fr. 50.–  
ISSN 1664-1884

Druck Tipografia Poncioni SA, 6616 Losone

Titelbild Ausschnitt aus einem 1982 aufgenommenen und kürzlich  
reprozessierten Seismikprofil der Nagra aus dem Gebiet der  
Nordschweiz (siehe Meier 2015, Fig. 2, in diesem Bulletin).



## Inseratetarif

Die aktuelle Preisliste und Konditionen für Inserate  
finden sich unter [www.angewandte-geologie.ch](http://www.angewandte-geologie.ch)

## **Inhalt / Sommaire / Contenuto /Contents**

H. Madritsch	<b>Geology of central Northern Switzerland: Overview and some key topics regarding Nagra's seismic exploration of the region</b>	3-15
B. Meier	<b>New insights into structural and stratigraphic aspects of central Northern Switzerland from the Nagra 2D reflection seismic campaign 2011/12</b>	17-29
M. Schnellmann, P. Zuidema, A. Gautschi	<b>Deep geological disposal of radioactive waste in Switzerland – overview and outlook</b>	31-38
A. Gautschi	<b>Deep geological disposal of radioactive waste – an international perspective</b>	39-40
P. Bossart	<b>The Mont Terri rock laboratory: international research in the Opalinus Clay</b>	41-46
C. Fölmlí, M. Herwegh, F. Schlunegger, F. Anselmetti	<b>Murgänge und Felsstürze im Gebiet Ritzlihorn-Spreitgraben, Guttannen BE – Analyse der Felskonditionierung und des Mur- und Sturzkegels</b>	47-69
M. Strupler, M. Hilbe, F. S. Anselmetti, M. Strasser	<b>Das neue Tiefenmodell des Zürichsees: Hochauflösende Darstellung der geomorphodynamischen Ereignisse im tiefen Seebecken</b>	71-83
P. Burri	<b>Economically difficult times as a driver for technical innovation: Comments and key information – AAPG Annual Convention Denver 2015</b>	85-95
H.M. Bürgisser	<b>Bericht der 82. Jahresversammlung der SASEG vom 20. bis 22. Juni 2015 in Baden</b>	97-109