

Vorschau Jahrestagung 15.-17. Juni 1996 = Avant-projet assemblée annuelle 15.-17. juin 1996

Objekttyp: **AssociationNews**

Zeitschrift: **Bulletin der Vereinigung Schweiz. Petroleum-Geologen und -
Ingenieure**

Band (Jahr): **62 (1995)**

Heft 141

PDF erstellt am: **21.09.2024**

Nutzungsbedingungen

Die ETH-Bibliothek ist Anbieterin der digitalisierten Zeitschriften. Sie besitzt keine Urheberrechte an den Inhalten der Zeitschriften. Die Rechte liegen in der Regel bei den Herausgebern.

Die auf der Plattform e-periodica veröffentlichten Dokumente stehen für nicht-kommerzielle Zwecke in Lehre und Forschung sowie für die private Nutzung frei zur Verfügung. Einzelne Dateien oder Ausdrucke aus diesem Angebot können zusammen mit diesen Nutzungsbedingungen und den korrekten Herkunftsbezeichnungen weitergegeben werden.

Das Veröffentlichen von Bildern in Print- und Online-Publikationen ist nur mit vorheriger Genehmigung der Rechteinhaber erlaubt. Die systematische Speicherung von Teilen des elektronischen Angebots auf anderen Servern bedarf ebenfalls des schriftlichen Einverständnisses der Rechteinhaber.

Haftungsausschluss

Alle Angaben erfolgen ohne Gewähr für Vollständigkeit oder Richtigkeit. Es wird keine Haftung übernommen für Schäden durch die Verwendung von Informationen aus diesem Online-Angebot oder durch das Fehlen von Informationen. Dies gilt auch für Inhalte Dritter, die über dieses Angebot zugänglich sind.

VORSCHAU

Jahrestagung

15.-17. Juni 1996

Hotel Acker - Wildhaus, Kanton St. Gallen

Vorläufiges Programm:

Samstag, 15. Juni

Vormittag: Anreise mit Privatauto oder per Bahn nach Buchs (St. Gallen) und Postauto nach Wildhaus.

12.00 Inoffizielles Mittagessen im Hotel Acker

14.00 Partnertour zum mittelalterlichen Schloss und Städtchen Werdenberg im Rheintal

14.00 Jahresversammlung und wissenschaftliche Sitzung im grossen Saal

19.00 Aperó im kleinen Saal, anschliessend Diner im grossen Saal.

Sonntag, 16. Juni

Geologische Exkursion Pfäfers - Vättis - St. Martin - Bad Ragaz. Helvetische Decken, geologisches Fenster Vättis.

08.00 Abfahrt der Busse von Wildhaus

09.00 Bad Ragaz, Pfäfers, Hotel Schloss Wartenstein. Geologisches Panorama Churfürsten - Rheintal - Alpstein

10.00 Vättis, Calfeisental, Gigerwaldsee. Kristallin des des Aarmassivs, autochthone Sedimentbedeckung, Helvetikum
Wanderung zur Walsersiedlung St. Martin (45 min)

11.00 Mittagessen in St. Martin

12.30 Rückmarsch zur Staumauer Gigerwaldsee (45 min)

14.00 Valens. Wanderung via Bad Pfäfers, Taminaschlucht, Paracelsus Thermalquelle nach Bad Ragaz (120 min)

16.30 Ende der Exkursion in Bad Ragaz

17.00 Ankunft Bahnhof Buchs oder

17.30 Ankunft Wildhaus.

Montag, 17. Juni

Geologische Exkursion im Säntisgebiet, Ebenalp - Wildkirchli - Seealpsee.

Leitung: Dr. Hanspeter Funk

08.00 Abfahrt von Wildhaus, Bus und Privatautos

09.30 Ankunft Wasserauen, mit Seilbahn auf Ebenalp

10.00 Ebenalp. Geologisches Panorama, Front der helvetischen Decken, Säntis - Hoher Kasten, Molassevorland

11.00 Prähistorische Höhle Wildkirchli, Schrättenskalk

11.30 *Variante A, nur für trittsichere Bergwanderer:*

Steiler Abstieg zum Seealpsee (70 min), Lunch

14.30 Wanderung via Hütten nach Wasserauen (70 min)

12.00 *Variante B:* Lunch im Bergrestaurant Ebenalp

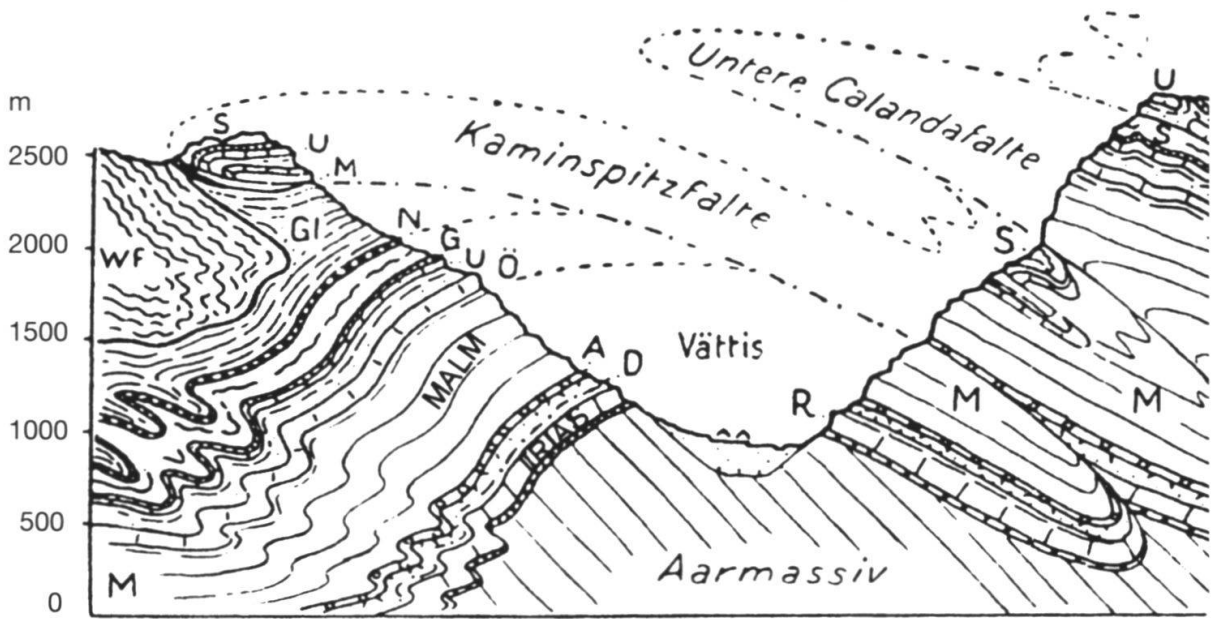
13.30 Wanderung auf der Ebenalp (individuell 60-120 min), Alpenblumen in voller Pracht

15.30 Talfahrt mit Seilbahn

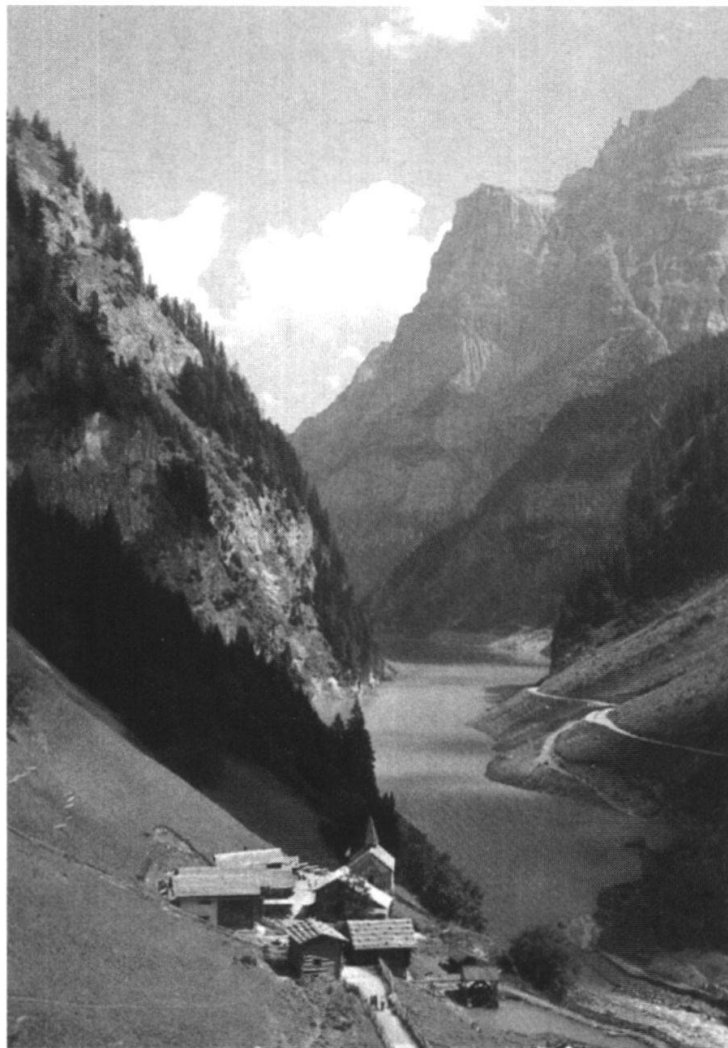
16.00 Wasserauen

17.00 Ankunft in Wildhaus

Das detaillierte Programm mit den nötigen Anmeldeformularen erhalten Sie im März 1996.



J. Oberholzer



Die ehemalige Walsersiedlung St. Martin im Calfeisental, bei Vättis

Avant-projet

Assemblée annuelle

15.-17. juin 1996

Hotel Acker - Wildhaus, Canton de St.Gall

Programme envisagé:

Samedi 15 juin

- matin arrivée en auto - ou par le train à Buchs (St.G.) et l'autocar - jusqu'à Wildhaus
- 12.00 déjeuner libre à l'hôtel Acker
- 14.00 Excursion des accompagnants: visite des sites moyenageux, du château et de la petite ville de Werdenberg dans le Rheintal.
- 14.00 Assemblée générale annuelle et séance scientifique dans la grande salle.
- 19.00 Apéro dans la petite salle suivi du dîner dans la grande salle.

Dimanche 16 juin

Excursion géologique Pfäfers - Vättis - St. Martin - Bad Ragaz. Nappes helvétiques, fenêtre géologique de Vättis.

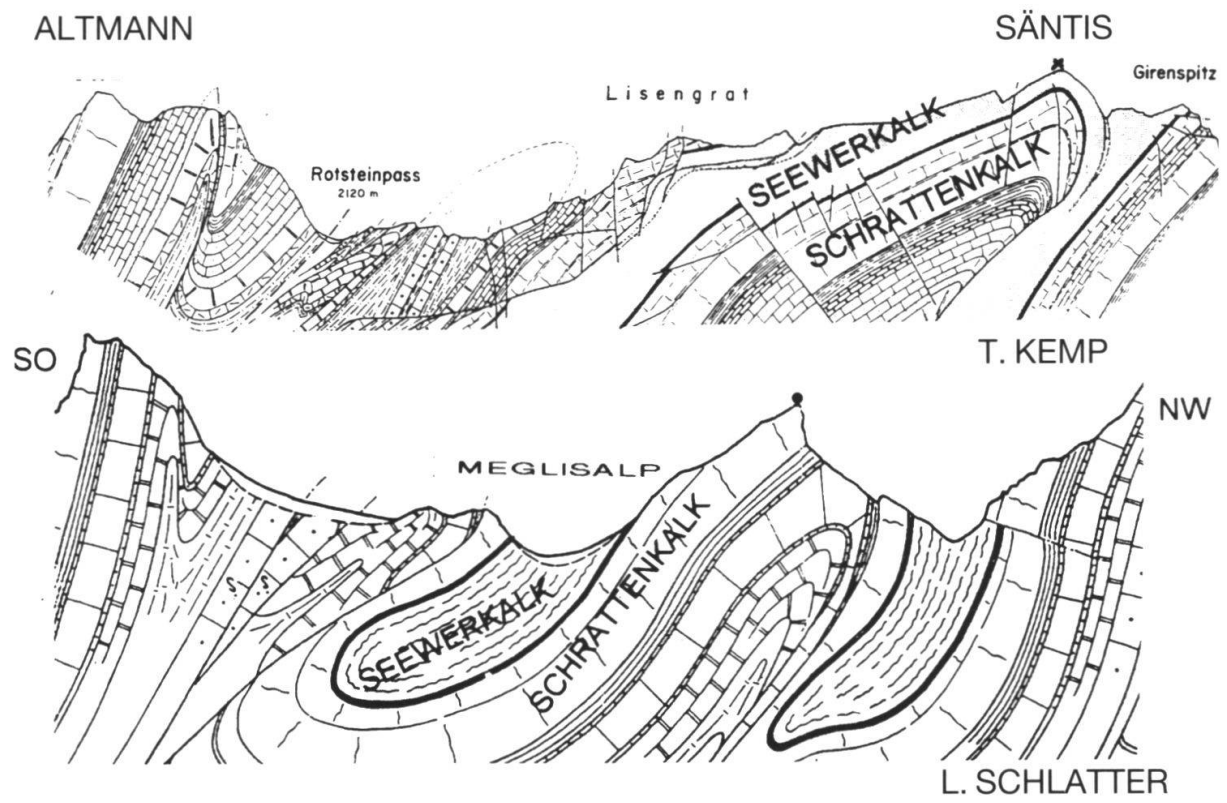
- 08.00 Départ des autocars de Wildhaus
- 09.00 Bad Ragaz, Pfäfers, Hotel Schloss Wartenstein.
Panorama géologique Churfürsten - Vallée du Rhin - Alpstein.
- 10.00 Vättis, Calfeisental, Gigerwaldsee. Cristallin du massif de l'Aar, couverture sédimentaire autochtone, Helvétique.
Promenade (45 minutes) jusqu'au village de St. Martin, lieu d'établissement du peuple Walser.
- 11.00 Déjeuner à St. Martin
- 12.30 Retour à pied par le barrage du Gigerwaldsee (45 min.)
- 14.00 Valens. Promenade via Bad Pfäfers, les gorges de la Tamina, la source thermale de Paracelse jusqu'à Bad Ragaz (120 min.)
- 16.30 arrivée à Bad Ragaz
- 17.00 arrivée à la gare de Buchs (départ des trains)
- 17.30 arrivée à Wildhaus.

Lundi 17 juin

Excursion géologique dans la région de Säntis, Ebenalp, Wildkirchli, lac de Seealp.

- 08.00 Départ de Wildhaus (cars et automobiles)
- 09.30 arrivée à Wasserauen, montée en téléphérique à Ebenalp
- 10.00 Ebenalp. Panorama géologique, le front des nappes helvétiques, Säntis - Hoher Kasten, Plateau molassique
- 11.00 Grotte préhistorique de Wildkirchli, Urgonien
- 11.30 *Variante A, seulement pour les bons marcheurs*
Descente raide sur le lac de Seealp (70 min.) déjeuner
- 14.30 Promenade via Hütten jusqu'à Wasserauen (70 min.).
- 12.00 *Variante B: lunch au restaurant Ebenalp*
- 13.30 Promenade libre sur l'Ebenalp (60-120 min.)
Prairies alpestres en fleurs
- 15.30 Descente par le téléphérique
- 16.00 Wasserauen
- 17.00 Arrivée à Wildhaus

Le programme final détaillé, ainsi que les formulaires d'inscription habituels vous seront adressés dans le courant de mars 1996.



Seelalpsee mit Säntisgipfel rechts im Hintergrund