

**Zeitschrift:** Bulletin der Vereinigung Schweiz. Petroleum-Geologen und -Ingenieure  
**Herausgeber:** Vereinigung Schweizerischer Petroleum-Geologen und -Ingenieure  
**Band:** 62 (1995)  
**Heft:** 141

**Vereinsnachrichten:** Vorschau Jahrestagung 15.-17. Juni 1996 = Avant-projet assemblée annuelle 15.-17. juin 1996

### **Nutzungsbedingungen**

Die ETH-Bibliothek ist die Anbieterin der digitalisierten Zeitschriften auf E-Periodica. Sie besitzt keine Urheberrechte an den Zeitschriften und ist nicht verantwortlich für deren Inhalte. Die Rechte liegen in der Regel bei den Herausgebern beziehungsweise den externen Rechteinhabern. Das Veröffentlichen von Bildern in Print- und Online-Publikationen sowie auf Social Media-Kanälen oder Webseiten ist nur mit vorheriger Genehmigung der Rechteinhaber erlaubt. [Mehr erfahren](#)

### **Conditions d'utilisation**

L'ETH Library est le fournisseur des revues numérisées. Elle ne détient aucun droit d'auteur sur les revues et n'est pas responsable de leur contenu. En règle générale, les droits sont détenus par les éditeurs ou les détenteurs de droits externes. La reproduction d'images dans des publications imprimées ou en ligne ainsi que sur des canaux de médias sociaux ou des sites web n'est autorisée qu'avec l'accord préalable des détenteurs des droits. [En savoir plus](#)

### **Terms of use**

The ETH Library is the provider of the digitised journals. It does not own any copyrights to the journals and is not responsible for their content. The rights usually lie with the publishers or the external rights holders. Publishing images in print and online publications, as well as on social media channels or websites, is only permitted with the prior consent of the rights holders. [Find out more](#)

**Download PDF:** 30.04.2026

**ETH-Bibliothek Zürich, E-Periodica, <https://www.e-periodica.ch>**

## VORSCHAU

# Jahrestagung

15.-17. Juni 1996

Hotel Acker - Wildhaus, Kanton St. Gallen

Vorläufiges Programm:

### Samstag, 15. Juni

Vormittag: Anreise mit Privatauto oder per Bahn nach Buchs (St. Gallen) und Postauto nach Wildhaus.

12.00 Inoffizielles Mittagessen im Hotel Acker

14.00 Partnertour zum mittelalterlichen Schloss und Städtchen Werdenberg im Rheintal

14.00 Jahresversammlung und wissenschaftliche Sitzung im grossen Saal

19.00 Apero im kleinen Saal, anschliessend Diner im grossen Saal.

### Sonntag, 16. Juni

Geologische Exkursion Pfäfers - Vättis - St. Martin - Bad Ragaz. Helvetische Decken, geologisches Fenster Vättis.

08.00 Abfahrt der Busse von Wildhaus

09.00 Bad Ragaz, Pfäfers, Hotel Schloss Wartenstein. Geologisches Panorama Churfürsten - Rheintal - Alpstein

10.00 Vättis, Calfeisental, Gigerwaldsee. Kristallin des des Aarmassivs, autochthone Sedimentbedeckung, Helvetikum  
Wanderung zur Walsersiedlung St. Martin (45 min)

11.00 Mittagessen in St. Martin

12.30 Rückmarsch zur Staumauer Gigerwaldsee (45 min)

14.00 Valens. Wanderung via Bad Pfäfers, Taminaschlucht, Paracelsus Thermalquelle nach Bad Ragaz (120 min)

16.30 Ende der Exkursion in Bad Ragaz

17.00 Ankunft Bahnhof Buchs oder

17.30 Ankunft Wildhaus.

### Montag, 17. Juni

Geologische Exkursion im Säntisgebiet, Ebenalp - Wildkirchli - Seealpsee.

Leitung: Dr. Hanspeter Funk

08.00 Abfahrt von Wildhaus, Bus und Privatautos

09.30 Ankunft Wasserauen, mit Seilbahn auf Ebenalp

10.00 Ebenalp. Geologisches Panorama, Front der helvetischen Decken, Säntis - Hoher Kasten, Molassevorland

11.00 Prähistorische Höhle Wildkirchli, Schrattenkalk

11.30 *Variante A, nur für trittsichere Bergwanderer:*

Steiler Abstieg zum Seealpsee (70 min), Lunch

14.30 Wanderung via Hütten nach Wasserauen (70 min)

12.00 *Variante B:* Lunch im Bergrestaurant Ebenalp

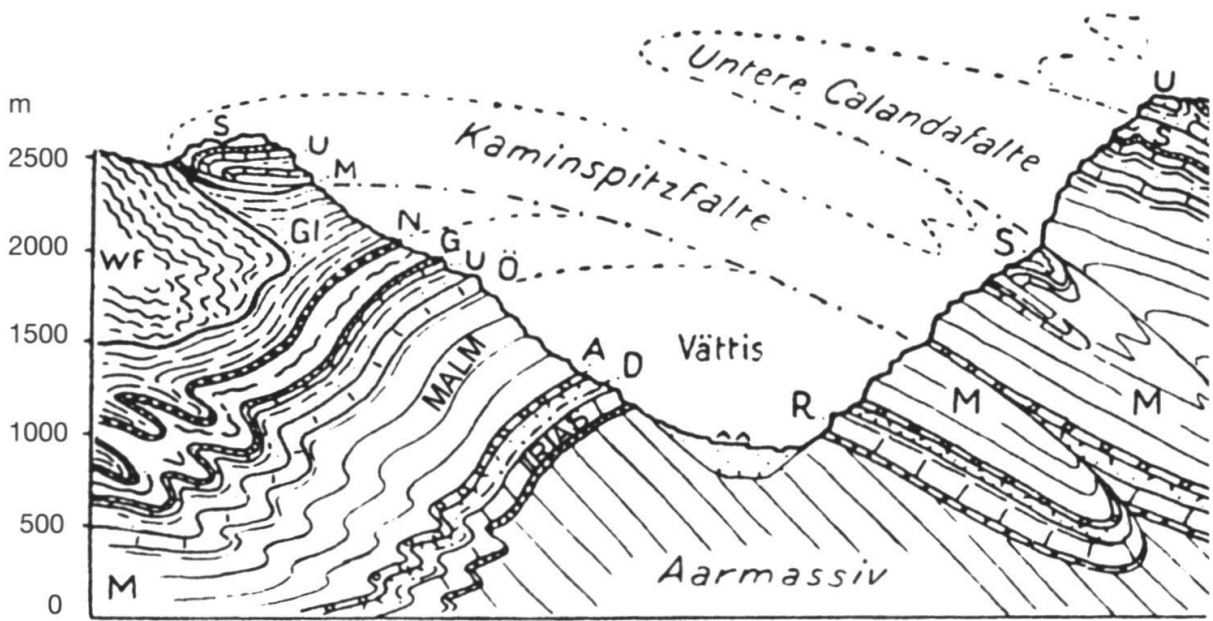
13.30 Wanderung auf der Ebenalp (individuell 60-120 min), Alpenblumen in voller Pracht

15.30 Talfahrt mit Seilbahn

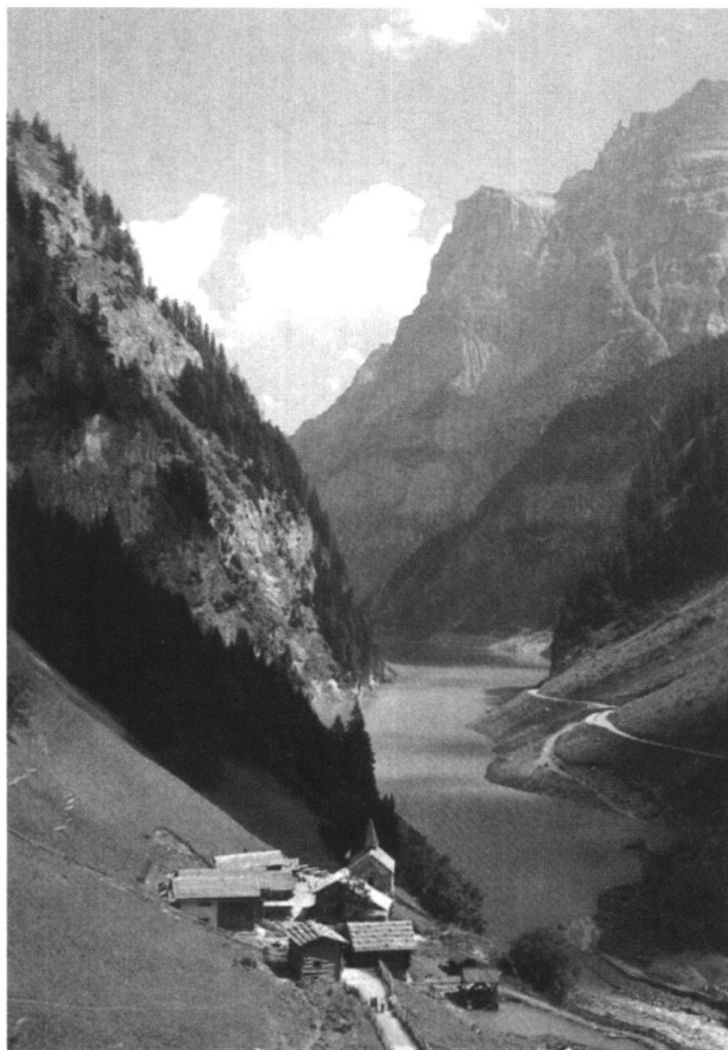
16.00 Wasserauen

17.00 Ankunft in Wildhaus

Das detaillierte Programm mit den nötigen Anmeldeformularen erhalten Sie im März 1996.



J. Oberholzer



Die ehemalige Walsersiedlung St. Martin im Calfeisental, bei Vättis

## Avant-projet

# Assemblée annuelle

15.-17. juin 1996

Hotel Acker - Wildhaus, Canton de St.Gall

Programme envisagé:

### Samedi 15 juin

- matin arrivée en auto - ou par le train à Buchs (St.G.) et l'autocar - jusqu'à Wildhaus
- 12.00 déjeuner libre à l'hôtel Acker
- 14.00 Excursion des accompagnants: visite des sites moyenageux, du château et de la petite ville de Werdenberg dans le Rheintal.
- 14.00 Assemblée générale annuelle et séance scientifique dans la grande salle.
- 19.00 Apéro dans la petite salle suivi du dîner dans la grande salle.

### Dimanche 16 juin

Excursion géologique Pfäfers - Vättis - St. Martin - Bad Ragaz. Nappes helvétiques, fenêtre géologique de Vättis.

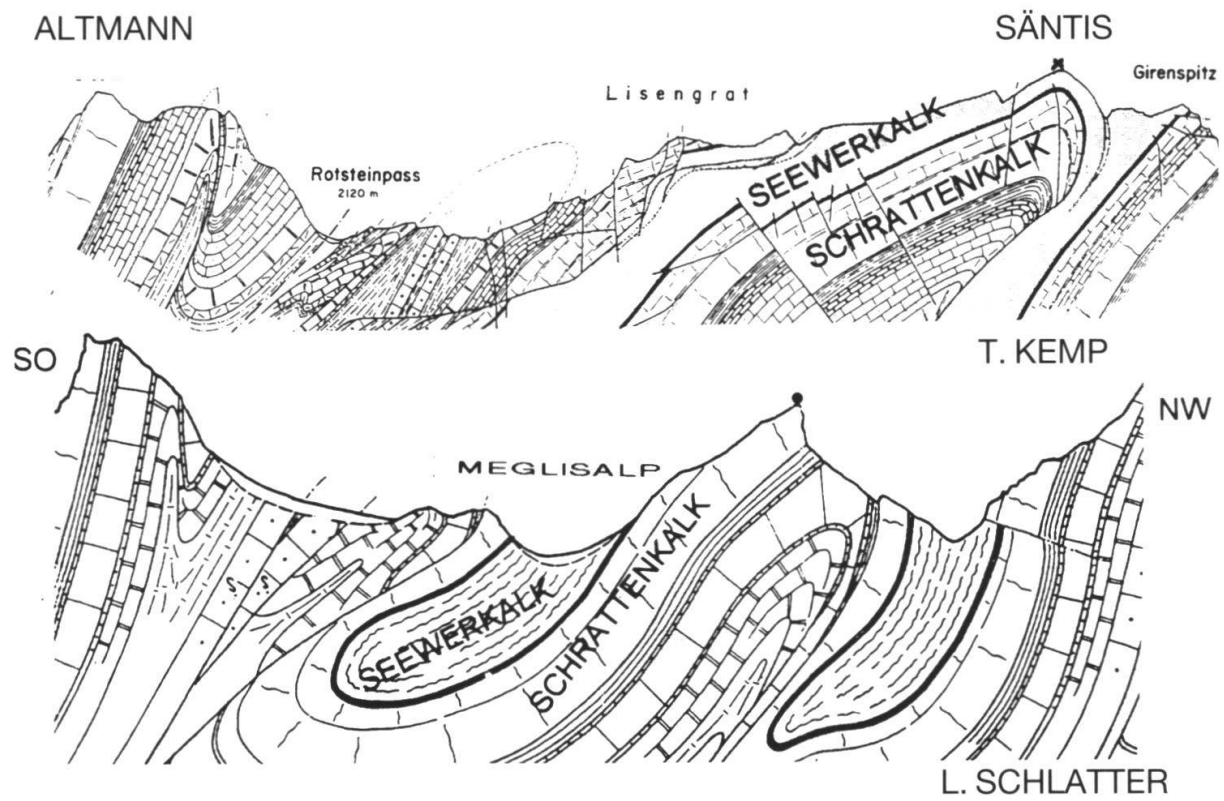
- 08.00 Départ des autocars de Wildhaus
- 09.00 Bad Ragaz, Pfäfers, Hotel Schloss Wartenstein.  
Panorama géologique Churfürsten - Vallée du Rhin - Alpstein.
- 10.00 Vättis, Calfeisental, Gigerwaldsee. Cristallin du massif de l'Aar, couverture sédimentaire autochtone, Helvétique.  
Promenade (45 minutes) jusqu'au village de St. Martin, lieu d'établissement du peuple Walser.
- 11.00 Déjeuner à St. Martin
- 12.30 Retour à pied par le barrage du Gigerwaldsee (45 min.)
- 14.00 Valens. Promenade via Bad Pfäfers, les gorges de la Tamina, la source thermale de Paracelse jusqu'à Bad Ragaz (120 min.)
- 16.30 arrivée à Bad Ragaz
- 17.00 arrivée à la gare de Buchs (départ des trains)
- 17.30 arrivée à Wildhaus.

### Lundi 17 juin

Excursion géologique dans la région de Säntis, Ebenalp, Wildkirchli, lac de Seealp.

- 08.00 Départ de Wildhaus (cars et automobiles)
- 09.30 arrivée à Wasserauen, montée en téléphérique à Ebenalp
- 10.00 Ebenalp. Panorama géologique, le front des nappes helvétiques, Säntis - Hoher Kasten, Plateau molassique
- 11.00 Grotte préhistorique de Wildkirchli, Urgonien
- 11.30 *Variante A, seulement pour les bons marcheurs*  
Descente raide sur le lac de Seealp (70 min.) déjeuner
- 14.30 Promenade via Hütten jusqu'à Wasserauen (70 min.).
- 12.00 *Variante B: lunch au restaurant Ebenalp*
- 13.30 Promenade libre sur l'Ebenalp (60-120 min.)  
Prairies alpestres en fleurs
- 15.30 Descente par le téléphérique
- 16.00 Wasserauen
- 17.00 Arrivée à Wildhaus

Le programme final détaillé, ainsi que les formulaires d'inscription habituels vous seront adressés dans le courant de mars 1996.



Seealpsee mit Säntisgipfel rechts im Hintergrund