

**Zeitschrift:** Bulletin der Vereinigung Schweiz. Petroleum-Geologen und -Ingenieure  
**Herausgeber:** Vereinigung Schweizerischer Petroleum-Geologen und -Ingenieure  
**Band:** 60 (1993)  
**Heft:** 137

**Vereinsnachrichten:** Vorschau Jubiläumstagung 11.-13. Juni 1994 : 60 Jahre VSP/ASP =  
Prévision assemblée annuelle 1994 11 juin au 13 juin 1994 : 60ème  
jubilé de VSP/ASP

### **Nutzungsbedingungen**

Die ETH-Bibliothek ist die Anbieterin der digitalisierten Zeitschriften auf E-Periodica. Sie besitzt keine Urheberrechte an den Zeitschriften und ist nicht verantwortlich für deren Inhalte. Die Rechte liegen in der Regel bei den Herausgebern beziehungsweise den externen Rechteinhabern. Das Veröffentlichen von Bildern in Print- und Online-Publikationen sowie auf Social Media-Kanälen oder Webseiten ist nur mit vorheriger Genehmigung der Rechteinhaber erlaubt. [Mehr erfahren](#)

### **Conditions d'utilisation**

L'ETH Library est le fournisseur des revues numérisées. Elle ne détient aucun droit d'auteur sur les revues et n'est pas responsable de leur contenu. En règle générale, les droits sont détenus par les éditeurs ou les détenteurs de droits externes. La reproduction d'images dans des publications imprimées ou en ligne ainsi que sur des canaux de médias sociaux ou des sites web n'est autorisée qu'avec l'accord préalable des détenteurs des droits. [En savoir plus](#)

### **Terms of use**

The ETH Library is the provider of the digitised journals. It does not own any copyrights to the journals and is not responsible for their content. The rights usually lie with the publishers or the external rights holders. Publishing images in print and online publications, as well as on social media channels or websites, is only permitted with the prior consent of the rights holders. [Find out more](#)

**Download PDF:** 01.05.2026

**ETH-Bibliothek Zürich, E-Periodica, <https://www.e-periodica.ch>**

## VORSCHAU

### Jubiläumstagung

11. - 13. Juni 1994

### 60 Jahre VSP/ASP

Hotel Vierwaldstätterhof - Brunnen

Vorläufiges Programm:

#### Samstag, 11. Juni 1994

- 12.00 Treffpunkt zum inoffiziellen Lunch  
Suststube oder Terasse im Hotel Vierwaldstätterhof
- 14.00 Sitzung im RütliSaal
- 14.30 Partnertour zu den historischen Sehenswürdigkeiten in Schwyz  
Leitung: Martha Twerenbold  
assistiert von Bethli Fraenkl und Lotti Lehner
- 19.00 Apero und anschliessend Diner

#### Sonntag, 12. Juni 1994

Geologische Exkursion unter Leitung von Prof. Dr. Rudolf Trümpy

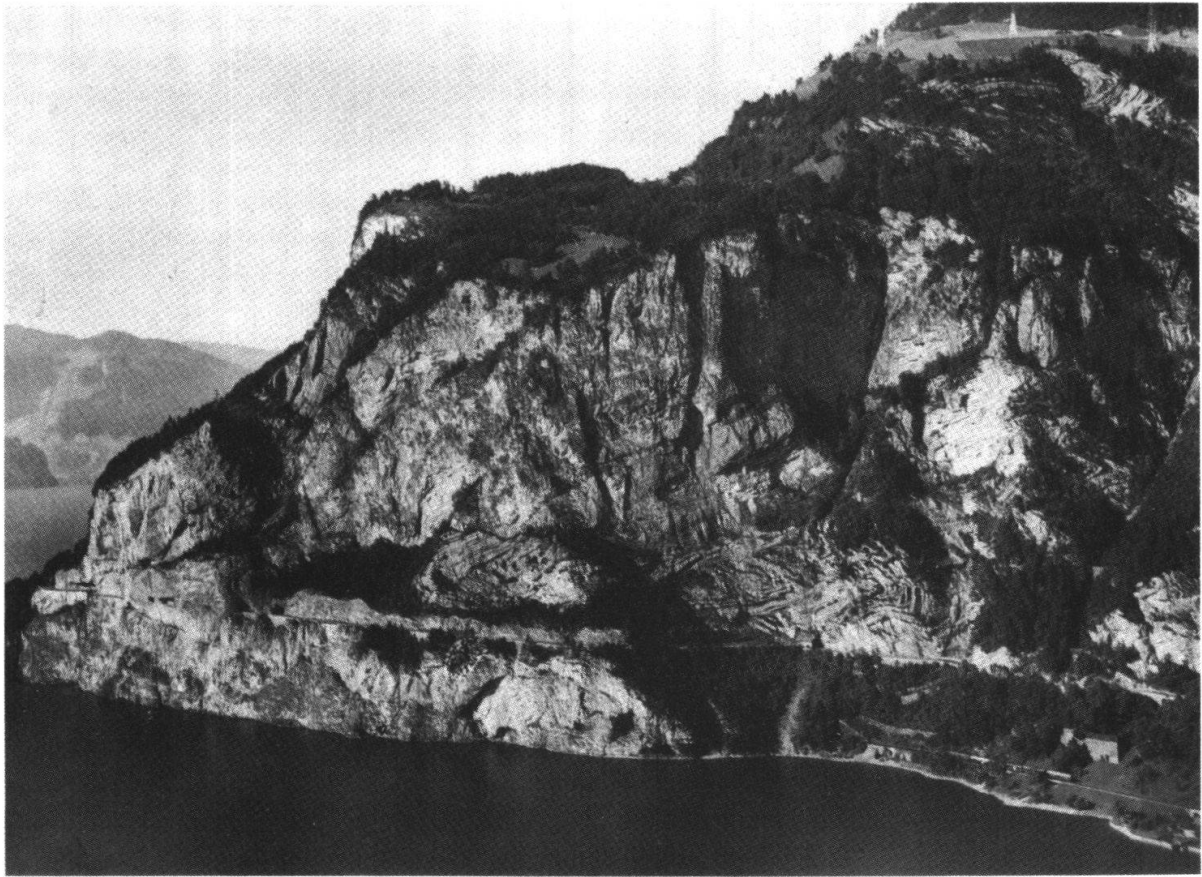
- 09.00 Busfahrt zum Axenstein  
Geologisches Panorama (mit Glück in der Morgensonne)
- 12.00 Extrafahrt mit Panoramaschiff  
Geologisches Profil vom Aarmassiv bis zur Rigi (Nagelfluh)  
Verpflegung an Bord
- 15.00 per Bahn von Treib nach Seelisberg oder  
mit Panoramaschiff direkt zurück nach Brunnen (ca. 10 min.)
- 16.00 Treffpunkt im Hotel Bellevue in Seelisberg  
Geologisches Panorama (mit Glück in der Abendsonne)
- ab 17.00 Rückfahrt nach Brunnen mit Bahn und Kursschiff (ca. 20 min.)

#### Montag, 13. Juni 1994

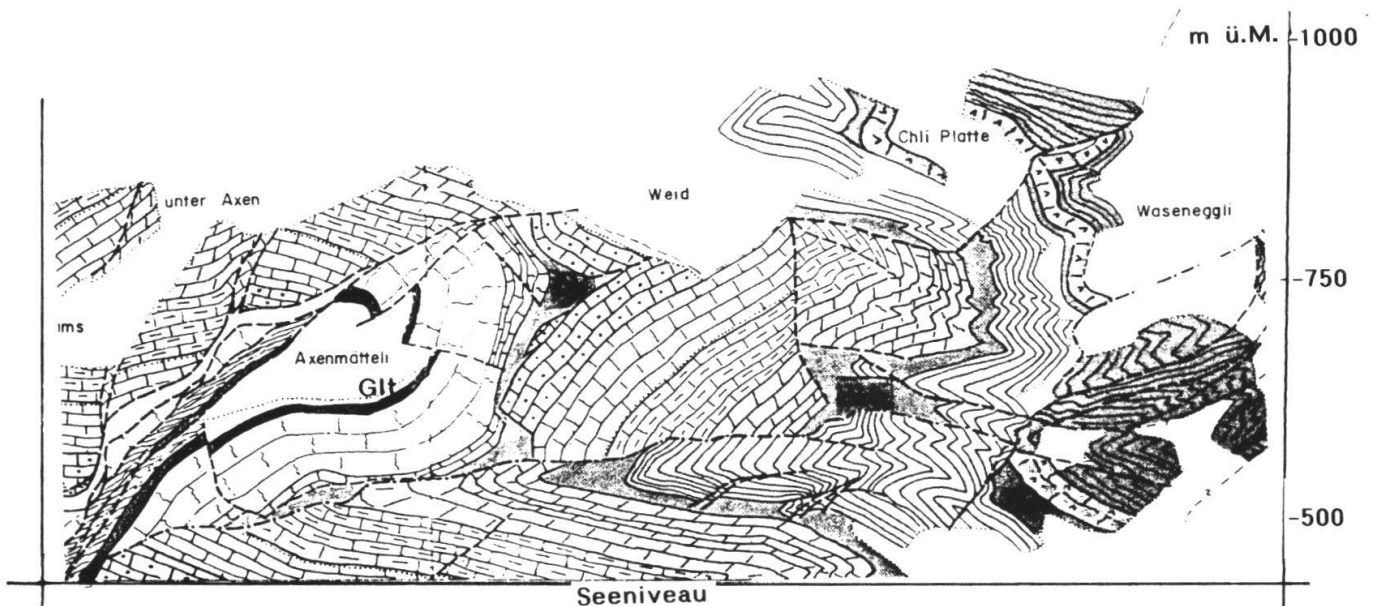
Geologische Exkursion zum Klausenpass

- 09.00 Abfahrt des Busses
- 17.00 Rückkehr nach Brunnen

Das detaillierte Programm mit den nötigen Anmeldeformularen wird wie üblich anfangs März 1994 verschickt.



# AXENFLUE



Profil nach C.Schindler 1969

## PRÉVISION

### **Assemblée annuelle 1994**

**11 juin au 13 juin 1994**

### **60ème Jubilé de VSP/ASP**

**Hotel Vierwaldstätterhof - Brunnen**

#### **Samdi, 11 juin 1994**

- 12.00 Rendez-vous - Lunch facultatif  
Suststube ou Terrasse de l'Hotel Vierwaldstätterhof
- 14.00 Séance officielle dans la salle «Rütli»
- 14.00 Programme des partenaires: Sites historique de Schwyz  
Direction: Martha Twerenbold  
assistée de Bethli Fraenkl et de Lotti Lehner
- 19.00 Aperçu et diner

#### **Dimanche, 12 juin 1994**

Excursion géologique. Direction Prof. Rudolf Trümpy

- 09.00 Départ de l'autocar pour l'Axenstein  
Panorama géologique (éclairé par le soleil levant)
- 12.00 Départ de l'embarcadere de Brunnen sur un bateau panoramique  
Tour du lac - Profil géologique spectaculaire du Massif de l'Aar jusqu'à la  
Nagelfluh du Rigi. Lunch à bord.
- 15.00 Excursion supplémentaire az Seelisberg en train  
ou retour à Brunnen avec le Bateau panoramique (10 min.)
- 16.00 Rendez-vous à l'Hotel Bellevue  
(à quelques minutes de la station)  
Panorama géologique du versant ouest du lac  
(éclairé par le soleil couchant)
- de 17.00 Retour à Brunnen par train et bateau (20 min.)

#### **Lundi, 13 juin 1994**

Excursion géologique à Klausenpass

- 09.00 Départ de l'autocar
- 17.00 Retour à Brunnen

Le programme détaillé avec les formulaires d'inscription vous sera envoyé au mois de Mars 1994.

