

**Zeitschrift:** Bulletin der Vereinigung Schweiz. Petroleum-Geologen und -Ingenieure  
**Herausgeber:** Vereinigung Schweizerischer Petroleum-Geologen und -Ingenieure  
**Band:** 59 (1992)  
**Heft:** 135

**Artikel:** Jahresversammlung 1992 : Bilder von den Exkursionen  
**Autor:** [s.n.]  
**DOI:** <https://doi.org/10.5169/seals-216063>

### **Nutzungsbedingungen**

Die ETH-Bibliothek ist die Anbieterin der digitalisierten Zeitschriften auf E-Periodica. Sie besitzt keine Urheberrechte an den Zeitschriften und ist nicht verantwortlich für deren Inhalte. Die Rechte liegen in der Regel bei den Herausgebern beziehungsweise den externen Rechteinhabern. Das Veröffentlichen von Bildern in Print- und Online-Publikationen sowie auf Social Media-Kanälen oder Webseiten ist nur mit vorheriger Genehmigung der Rechteinhaber erlaubt. [Mehr erfahren](#)

### **Conditions d'utilisation**

L'ETH Library est le fournisseur des revues numérisées. Elle ne détient aucun droit d'auteur sur les revues et n'est pas responsable de leur contenu. En règle générale, les droits sont détenus par les éditeurs ou les détenteurs de droits externes. La reproduction d'images dans des publications imprimées ou en ligne ainsi que sur des canaux de médias sociaux ou des sites web n'est autorisée qu'avec l'accord préalable des détenteurs des droits. [En savoir plus](#)

### **Terms of use**

The ETH Library is the provider of the digitised journals. It does not own any copyrights to the journals and is not responsible for their content. The rights usually lie with the publishers or the external rights holders. Publishing images in print and online publications, as well as on social media channels or websites, is only permitted with the prior consent of the rights holders. [Find out more](#)

**Download PDF:** 27.01.2026

**ETH-Bibliothek Zürich, E-Periodica, <https://www.e-periodica.ch>**

## *Schriftenverzeichnis:*

GEOEXPERT AG (1991): Alptransit Seismik 1990, Schlussbericht an das BAV (nicht veröffentlicht)

KELLERHALS P.(1992): Geologie des Löttschberg-Basistunnel in: Die AlpTransit-Basistunnel Gotthard und Löttschberg, SIA Dokumentation D 085

SCHINDLER C. (1991): Wie sicher sind geologische Prognosen? ETH-Symposium 21./22.März 1991

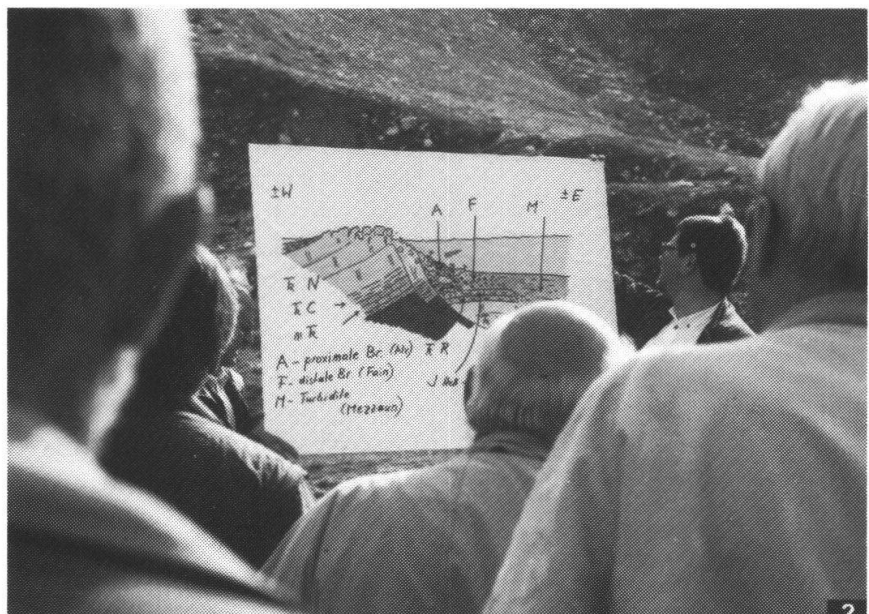
SCHNEIDER T.R. (1992): Geologie Gotthard-Basis Tunnel in: Die AlpTransit-Basistunnel Gotthard und Löttschberg, SIA Dokumentation D 085

--- (1992): Einige geologische und geotechnische Probleme des Gotthard-Basistunnels in: Felsbau 10 (1992) Nr.1, Herausgeber: Österreichische Gesellschaft für Geomechanik

## **Jahresversammlung 1992 - Bilder von den Exkursionen**



1. Stop Curtinatsch am Fuss des Piz Alv  
Exkursionsführer  
Prof. R. TRUMPY



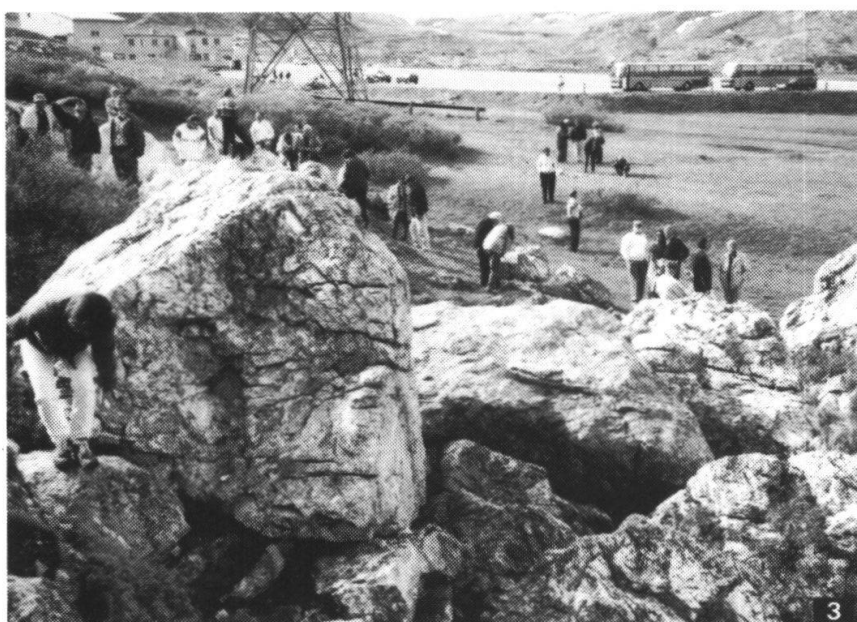
2. Die geologische Situation am Piz Alv, die Entstehung der Alv- Breckzie am Südrand der Tethys

Acknowledgements; we thank G. TORREILLES for his active contribution and advice on geophysical matters. TKG would also like to thank P. LEHNER (programme manager NFP 20) to use unpublished seismic data of NFP 20 and A. PFIFFNER (University of Berne) for fruitful discussions on alpine tectonics.

### *References*

- LAYAT, C. (1967): Modified Gardner delay time and constant distance correlation, In: MUSGRAVE, A.W. (Ed.): Seismic refraction prospecting, 171-193, Spec. Publ.SEG.
- SCOTT, J.H. (1973): Seismic refraction modeling by computer, Geophysics 38/2, 271-284.

## **Jahresversammlung 1992 - Bilder von den Exkursionen**



3. Curtinatsch. Die Piz Alv - Breckzie kann in Bergsturzböcken studiert werden



4. Der gewaltige Bergsturz von 1985 im Veltlin vom Gegenhang gesehen