

Zeitschrift: Bulletin der Vereinigung Schweiz. Petroleum-Geologen und -Ingenieure
Herausgeber: Vereinigung Schweizerischer Petroleum-Geologen und -Ingenieure
Band: 17 (1950)
Heft: 53

Werbung

Nutzungsbedingungen

Die ETH-Bibliothek ist die Anbieterin der digitalisierten Zeitschriften auf E-Periodica. Sie besitzt keine Urheberrechte an den Zeitschriften und ist nicht verantwortlich für deren Inhalte. Die Rechte liegen in der Regel bei den Herausgebern beziehungsweise den externen Rechteinhabern. Das Veröffentlichen von Bildern in Print- und Online-Publikationen sowie auf Social Media-Kanälen oder Webseiten ist nur mit vorheriger Genehmigung der Rechteinhaber erlaubt. [Mehr erfahren](#)

Conditions d'utilisation

L'ETH Library est le fournisseur des revues numérisées. Elle ne détient aucun droit d'auteur sur les revues et n'est pas responsable de leur contenu. En règle générale, les droits sont détenus par les éditeurs ou les détenteurs de droits externes. La reproduction d'images dans des publications imprimées ou en ligne ainsi que sur des canaux de médias sociaux ou des sites web n'est autorisée qu'avec l'accord préalable des détenteurs des droits. [En savoir plus](#)

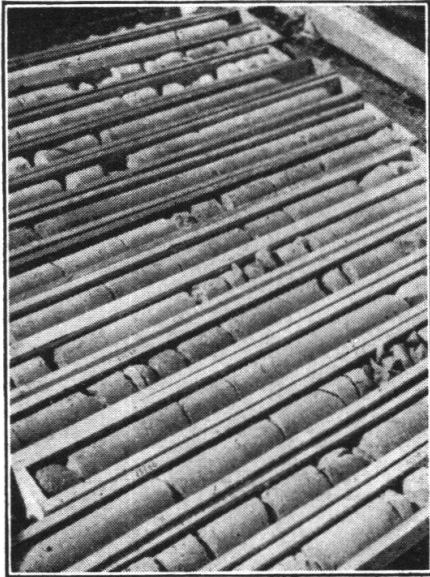
Terms of use

The ETH Library is the provider of the digitised journals. It does not own any copyrights to the journals and is not responsible for their content. The rights usually lie with the publishers or the external rights holders. Publishing images in print and online publications, as well as on social media channels or websites, is only permitted with the prior consent of the rights holders. [Find out more](#)

Download PDF: 02.05.2026

ETH-Bibliothek Zürich, E-Periodica, <https://www.e-periodica.ch>

SWISSBORING



SOCIETE SUISSE DE
SONDAGES ET PROSPECTION S.A.

ZURICH

LIMMATQUAI 18 - TEL. (051) 32 83 76

Sondage à rotation de 400 mètres de profondeur — Carottage continu

**Instruments de précision
pour les géologues et les
ingénieurs du pétrole**

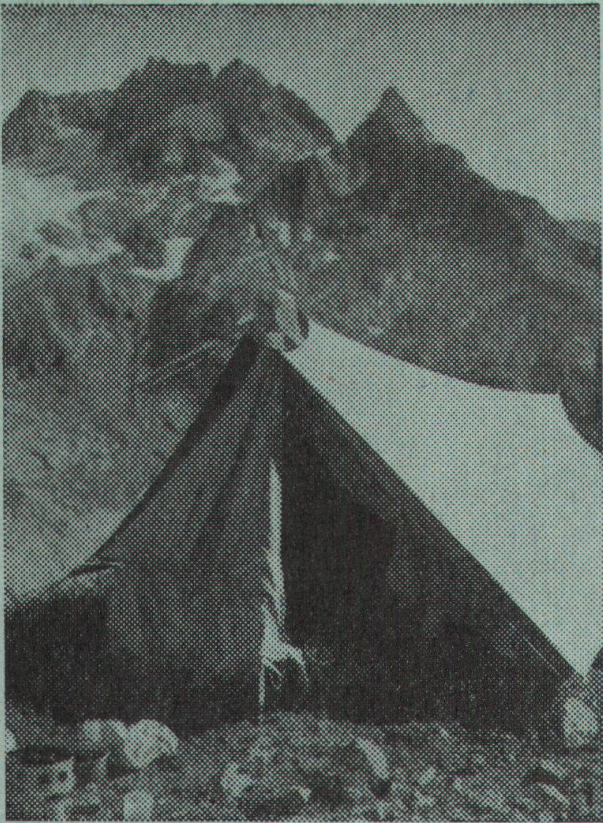
Théodolites, Niveaux à lunette,
Tachéomètres de précision,
Instruments de Photogram-
métrie

Compas de précision en acier
inoxydable, Machines à des-
siner, Microscopes, Échelles,
sur verre, Loupes

Demandez prospectus
et offres

WILD
HEERBRUGG

S. A. de Vente des Instruments de Géodésie Henri Wild, Heerbrugg / Suisse



Swiss geologists and engineers are to be found in all parts of the globe. To conduct successful researches in inhospitable regions from North to South and from East to West, you need a first class equipment, which is inured to the climate and all peculiarities of the country. For many years our Sports-department has dedicated itself with Infinite care to the equipment of scientific expeditions. Due to our personal experience, we are able to advise you in every technical respect. Listed below, you will find a number of expeditions which have honoured us with their confidence and to which we delivered the necessary special equipment.

- 1933 Swiss Caucasus expedition. Expedition leader W. Weckert
- 1934 Int. Himalaya expedition, Prof. Dr. Dyhrenfurth
- 1936 Geological Himalaya expedition. Prof. Dr. Heim, Dr. Gansser and W. Weckert
- 1936 China Medical Mission. Prof. Dr. Moser
- 1939 Finland Medical Mission
- 1943 Patagonia
- 1946/47 Greenland expedition. Prof. Dr. L. Koch with Swiss participants
- 1947 Himalaya expedition. A. Suter-Lohner
- 1948 Cordillera Blanca expedition of the Academic Alpenclub Zürich
- 1949 Greenland expedition. Prof. Dr. L. Koch with Swiss participants
- 1949 Himalaya expedition. A. Suter-Lohner
- 1950 Iran, Prof. Dr. A. Heim

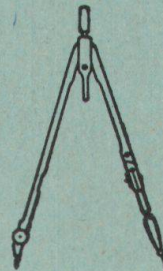
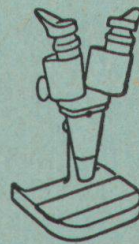
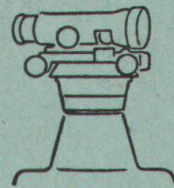
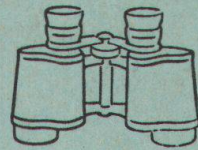
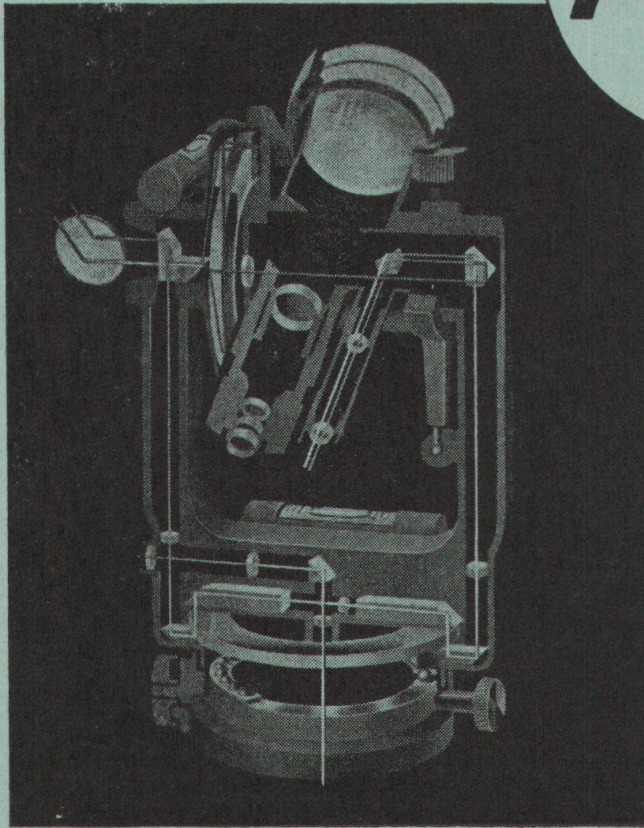
For any kind of information please apply to our Sports-department on the 1st. floor

Jelmoli

GRANDS MAGASINS JELMOLI S. A. ZÜRICH
Telephon-Nummer (051) 270 270 Ipsophon-Nummer (051) 25 95 00

Kern

AARAU



Instruments de géodésie et de topographie / théodolites / tachéomètres / théodolites à double cercle / instruments de nivellement / équipements de planchette-alidade / alidade autoréductrice, prismes pentagonaux. Jumelles à prismes, télescopes pour paysages et pour stands de tir / loupe binoculaire à prismes / colposcope / polarimètre / appareil de micro-électrophorèse / objectifs de prises de vues pour cinécaméras et pour la projection / Super-stroboscope / boîtes de compas de précision

Kern & Cie. S. A. · Aarau / Suisse
Ateliers de mécanique de précision et d'optique

fondés en 1819

Téléphone (064) 2 11 12 Télégrammes: Kern Aarau