

Objektyp: **Advertising**

Zeitschrift: **Visit : Magazin der Pro Senectute Kanton Zürich**

Band (Jahr): - **(2017)**

Heft 4: **Lichtvolles Ende : Menschen berichten von ihren Nahtoderfahrungen : was passiert mit uns, wenn wir sterben?**

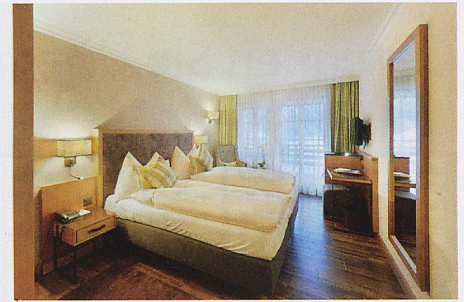
PDF erstellt am: **21.06.2024**

Nutzungsbedingungen

Die ETH-Bibliothek ist Anbieterin der digitalisierten Zeitschriften. Sie besitzt keine Urheberrechte an den Inhalten der Zeitschriften. Die Rechte liegen in der Regel bei den Herausgebern. Die auf der Plattform e-periodica veröffentlichten Dokumente stehen für nicht-kommerzielle Zwecke in Lehre und Forschung sowie für die private Nutzung frei zur Verfügung. Einzelne Dateien oder Ausdrucke aus diesem Angebot können zusammen mit diesen Nutzungsbedingungen und den korrekten Herkunftsbezeichnungen weitergegeben werden. Das Veröffentlichen von Bildern in Print- und Online-Publikationen ist nur mit vorheriger Genehmigung der Rechteinhaber erlaubt. Die systematische Speicherung von Teilen des elektronischen Angebots auf anderen Servern bedarf ebenfalls des schriftlichen Einverständnisses der Rechteinhaber.

Haftungsausschluss

Alle Angaben erfolgen ohne Gewähr für Vollständigkeit oder Richtigkeit. Es wird keine Haftung übernommen für Schäden durch die Verwendung von Informationen aus diesem Online-Angebot oder durch das Fehlen von Informationen. Dies gilt auch für Inhalte Dritter, die über dieses Angebot zugänglich sind.



Das Hotel Kirchbühl in Grindelwald liegt inmitten einer einzigartigen Kulisse. Im Hotel selbst wird Gastlichkeit grossgeschrieben.

Gastfreundschaft, Erholung und Genuss pur in Grindelwald

Oberhalb der Dorfkirche auf einer Anhöhe gelegen, mit atemberaubendem Blick auf die Berge und Gletscher des UNESCO-Welterbes Jungfrau-Aletsch, bietet Ihnen das Hotel Kirchbühl naturnahe Erholung, kulinarischen Genuss und familiäre Gastfreundschaft.

Grindelwald bietet das ganze Jahr eine grosse Auswahl an Aktivitäten für Naturliebhaber. Wanderungen in diversen Schwierigkeitsstufen starten direkt vor dem Hotel und führen Sie in die umliegende Bergwelt. Das prachtvolle Panorama ist Ihr ständiger Wegbegleiter.

Mit unserem kostenlosen Shuttlebus bringen wir Sie bequem zur Firstbahn oder zum Bahnhof und zurück. Zudem profitieren Sie von der Gratisbenützung des Ortsbusses. Besonders auch im Winter ist die Jungfrauaregion ein beliebtes Gebiet zum Winterwandern, Skifahren und Langlaufen.

Nach einem Tag in der Natur erwartet Sie im Hotel Kirchbühl ein gemütliches Zimmer mit Balkon und Blick auf die Berge. Wir empfangen Sie zum Aperitif in der «Chemi Stube» und zum anschliessenden Abendessen im Gourmet-Restaurant «La Marmite» mit französischer Küche und asiatischen Spezialitäten. Geniessen Sie dazu einen edlen Tropfen aus unserem Weinkeller.

Wer es lieber etwas rustikaler mag, ist im «Hilty Stübli» oder in der «Eiger Stube» genau richtig. Hier finden Sie Schweizer Spezialitäten und regionale Gerichte auf der Speisekarte.

Das Hotel Kirchbühl wurde im Jahr 1900 erbaut und wird von Familie Brawand nun bereits in der vierten Generation geführt. Durch die herzliche und persönliche Gastfreundschaft der Besitzerfamilie und ihrer Mitarbeiter fühlen Sie sich bei uns wie zuhause. Bei der Buchung direkt beim Hotel garantieren wir Ihnen den besten Preis.



KIRCHBÜHL
HOTEL★★★★ GRINDELWALD

Kontakt:

Hotel Kirchbühl
Kirchbühlstrasse 23
3818 Grindelwald
hotel@kirchbuehl.ch
www.kirchbuehl.ch
033 854 40 80