

Zeitschrift: Gesundheitsnachrichten / A. Vogel
Herausgeber: A. Vogel
Band: 67 (2010)
Heft: 11: Zentrale Rolle : Pankreas

Rubrik: Impressum

Nutzungsbedingungen

Die ETH-Bibliothek ist die Anbieterin der digitalisierten Zeitschriften auf E-Periodica. Sie besitzt keine Urheberrechte an den Zeitschriften und ist nicht verantwortlich für deren Inhalte. Die Rechte liegen in der Regel bei den Herausgebern beziehungsweise den externen Rechteinhabern. Das Veröffentlichen von Bildern in Print- und Online-Publikationen sowie auf Social Media-Kanälen oder Webseiten ist nur mit vorheriger Genehmigung der Rechteinhaber erlaubt. [Mehr erfahren](#)

Conditions d'utilisation

L'ETH Library est le fournisseur des revues numérisées. Elle ne détient aucun droit d'auteur sur les revues et n'est pas responsable de leur contenu. En règle générale, les droits sont détenus par les éditeurs ou les détenteurs de droits externes. La reproduction d'images dans des publications imprimées ou en ligne ainsi que sur des canaux de médias sociaux ou des sites web n'est autorisée qu'avec l'accord préalable des détenteurs des droits. [En savoir plus](#)

Terms of use

The ETH Library is the provider of the digitised journals. It does not own any copyrights to the journals and is not responsible for their content. The rights usually lie with the publishers or the external rights holders. Publishing images in print and online publications, as well as on social media channels or websites, is only permitted with the prior consent of the rights holders. [Find out more](#)

Download PDF: 10.01.2026

ETH-Bibliothek Zürich, E-Periodica, <https://www.e-periodica.ch>

Impressum

A. Vogel Gesundheits-Nachrichten
 Natürlich gesund leben
 November 2010, 67. Jahrgang
 erscheint 11-mal im Jahr
 Copyright by Verlag A. Vogel AG

Redaktion und Verlag
 Verlag A. Vogel AG
 Hättschen, Postfach 63, CH-9053 Teufen
 Telefon +41 (0)71 335 66 66
 E-Mail: info@verlag-avogel.ch
 Internet: www.verlag-avogel.ch und
www.gesundheits-nachrichten.ch

Verlag A. Vogel Deutschland
 c/o A. Stüber GmbH
 Tel. +49 (0)7121 960 80
 E-Mail: verlag@stuebers.de

Herausgeberin: Denise Vogel

Chefredaktion:
 Dr. rer.nat. Claudia Rawer
c.rawer@verlag-avogel.ch

Verlagsleiter: Clemens Umbricht
c.umbricht@verlag-avogel.ch
Anzeigen: Rita Schlepfer
 Telefon + 41 71 335 66 70
r.schlepfer@verlag-avogel.ch

Mitarbeiter dieser Ausgabe
Katja Chmelik
 Gisela Dürselen
 Vreni Giger (Rezepte)
 Petra Horat Gutmann
 Vera Sohmer
 Adrian Zeller

Fotos
 Bioforce, Crestock (broker)
 Dreamstime (M. Nagy, goldenkb,
 I. Grecu), Fotolia (alexonline, emmi,
 gandolf, A. Tiplashin)
 iStockphoto (S. Locke), W. Jost, Jump
 Pixelio (M. Berger, M. Beßler, M. Lanz-
 naster, larsen, P. G. Meister T. M. Müller,
 rebel, O. Rendler, P. Röhl, schemmi,
 G. Schönemann, R. Sturm, wrw)
 C. Rawer, StockXChange (Barefoot,
 P. Herman, J. James, R. Tostes)
 Trager-Terband Schweiz
 Wikimedia (Kevmin, B. Navez,
 G. Slickers, Wouterhagens)

Satz, Lithos: Seelitho AG, Stachen
Druck: Swissprinters St. Gallen AG,
 St. Gallen
Papier: Chlorfrei gebleicht

Jahresabonnement
 Schweiz: CHF 39.- inkl. MwSt.
 EU: Euro 25.-
 übriges Europa: CHF 43.-
 übrige Länder: CHF 53.-

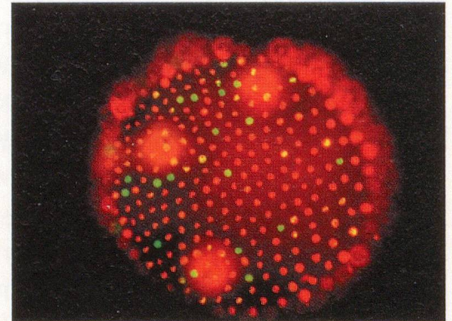
Einzelheft CHF 5.20 / Euro 3.25

Abonnements & Bücher
 Verlag A. Vogel AG
 Hättschen, Postfach 63, CH-9053 Teufen
 Telefon +41 71 335 66 55
 Fax + 41 71 335 66 88
 E-Mail: info@verlag-avogel.ch

Die nächste Ausgabe

Zell-Harakiri nach Plan

Tagtäglich werden alte und geschädigte Zellen unseres Körpers durch neue ersetzt. Erkenntnisse über den genetisch programmierten Zelltod helfen bei der Bekämpfung von Tumoren und Autoimmunkrankheiten.



Grüner Tee mit Zitrone

«Gut kombiniert, Watson!» Warum bestimmte Nahrungsmittel gut oder weniger gut zusammenpassen – und wie man mit richtigen Kombinationen ihren gesundheitlichen Wert erhöht.



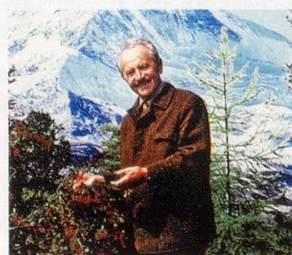
Die Seele stark machen

Die dunkle Jahreszeit setzt dem Körper mit Kälte und Nässe zu, der Seele mit Melancholie. Dagegen lässt sich etwas tun!



Und ausserdem:

Stern am Gewürzhimmel: Anis • Quiz: Wie gut kennen Sie sich mit Ernährung aus?



Neben der Leber ist die Bauchspeicheldrüse das wichtigste Organ im ganzen Verdauungsapparat, obwohl sie nur den zwanzigsten Teil der Leber wiegt.

Alfred Vogel (1902-1996)