

**Zeitschrift:** Gesundheitsnachrichten / A. Vogel  
**Herausgeber:** A. Vogel  
**Band:** 47 (1990)  
**Heft:** 6

## **Titelseiten**

### **Nutzungsbedingungen**

Die ETH-Bibliothek ist die Anbieterin der digitalisierten Zeitschriften auf E-Periodica. Sie besitzt keine Urheberrechte an den Zeitschriften und ist nicht verantwortlich für deren Inhalte. Die Rechte liegen in der Regel bei den Herausgebern beziehungsweise den externen Rechteinhabern. Das Veröffentlichen von Bildern in Print- und Online-Publikationen sowie auf Social Media-Kanälen oder Webseiten ist nur mit vorheriger Genehmigung der Rechteinhaber erlaubt. [Mehr erfahren](#)

### **Conditions d'utilisation**

L'ETH Library est le fournisseur des revues numérisées. Elle ne détient aucun droit d'auteur sur les revues et n'est pas responsable de leur contenu. En règle générale, les droits sont détenus par les éditeurs ou les détenteurs de droits externes. La reproduction d'images dans des publications imprimées ou en ligne ainsi que sur des canaux de médias sociaux ou des sites web n'est autorisée qu'avec l'accord préalable des détenteurs des droits. [En savoir plus](#)

### **Terms of use**

The ETH Library is the provider of the digitised journals. It does not own any copyrights to the journals and is not responsible for their content. The rights usually lie with the publishers or the external rights holders. Publishing images in print and online publications, as well as on social media channels or websites, is only permitted with the prior consent of the rights holders. [Find out more](#)

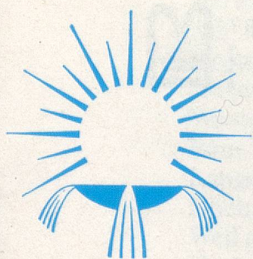
**Download PDF:** 21.02.2026

**ETH-Bibliothek Zürich, E-Periodica, <https://www.e-periodica.ch>**



A. VOGEL'S

# Gesundheits- NACHRICHTEN



Jahrgang 47

6

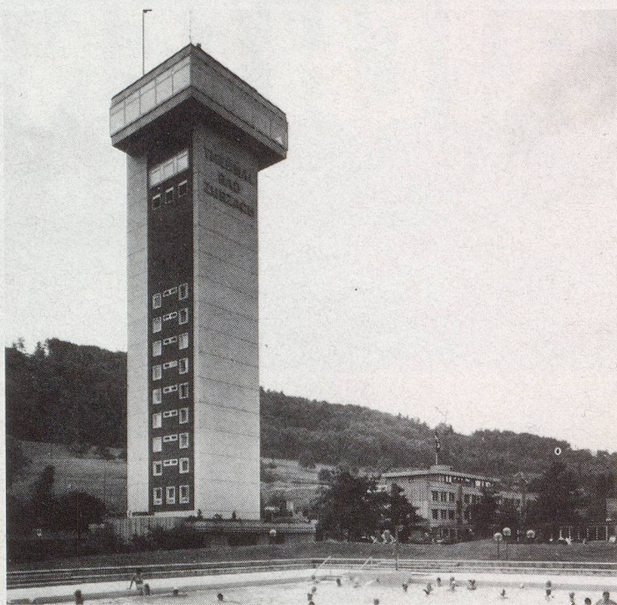
Juni 1990

MONATSSCHRIFT FÜR NATURHEILKUNDE  
ERNÄHRUNG · KÖRPERPFLEGE · ERZIEHUNG

Preis Fr. 1.30



# Turmhotel / Turm-Pavillon <sup>★★★★</sup>



## Inkl. Thermalbad-Eintritt

### Hochsaison im Doppelzimmer pro Pers./Tag

|                          |                     |
|--------------------------|---------------------|
| Halbpension ab Fr. 75.50 | vom 16. 04.-31. 10. |
|                          | vom 20. 12.-11. 01. |

### Mittelsaison

|                          |                     |
|--------------------------|---------------------|
| Halbpension ab Fr. 72.50 | vom 01. 03.-15. 04. |
|--------------------------|---------------------|

### Vor- und Nachsaison

|                         |                     |
|-------------------------|---------------------|
| Halbpension ab Fr. 70.- | vom 12. 01.-28. 02. |
|                         | vom 01. 11.-19. 12. |

## Die moderne, zeitgemässe Badekur

**Das Wahrzeichen von Zurzach mit herrlicher Aussicht.**

Alle Zimmer mit Selbstwahl-Telefon, Radio und Minibar. Panorama-Restaurant im 16. Stock. **Direkter gedeckter Zugang zum Thermalbad und zur Rheumaklinik.**

**Gratisberatung durch dipl. Ernährungsberaterin.**

Alle Diäteinrichtungen: Schonkost, kalorienarm, vegetarisch usw.

**Moderne, neue Thermalbad-Anlagen.**

Über 1200 m<sup>2</sup> Wasserfläche im Freien, Sommer und Winter benutzbar.

Natürlich warme 39,9 °-Natrium-Chlorid-Hydrogencarbonat-Sulfat-Therme

Empfohlen bei Rheuma- und Bewegungs-krankheiten sowie zur Behandlung von Unfallfolgen.

**Arztpraxis im Kurhotel.**

Direktzugang zur Rheumaklinik für ambulante Therapien.

**THERMALE KURORT**  
**BAD ZURZACH**



**e gsundi, tolli Sach!**

Betriebe der  
Thermalquelle AG:

Kurhotel <sup>★★★★</sup>

Turmhotel/Turmpavillon <sup>★★★★</sup>

Turm-Appartements

Direktion M. Jordan-Kunz

8437 Bad Zurzach

Tel. 056/49 24 40

Fax 056/49 24 44

(für alle Betriebe)