

Zeitschrift: Gesundheitsnachrichten / A. Vogel
Herausgeber: A. Vogel
Band: 46 (1989)
Heft: 5: \

Werbung

Nutzungsbedingungen

Die ETH-Bibliothek ist die Anbieterin der digitalisierten Zeitschriften auf E-Periodica. Sie besitzt keine Urheberrechte an den Zeitschriften und ist nicht verantwortlich für deren Inhalte. Die Rechte liegen in der Regel bei den Herausgebern beziehungsweise den externen Rechteinhabern. Das Veröffentlichen von Bildern in Print- und Online-Publikationen sowie auf Social Media-Kanälen oder Webseiten ist nur mit vorheriger Genehmigung der Rechteinhaber erlaubt. [Mehr erfahren](#)

Conditions d'utilisation

L'ETH Library est le fournisseur des revues numérisées. Elle ne détient aucun droit d'auteur sur les revues et n'est pas responsable de leur contenu. En règle générale, les droits sont détenus par les éditeurs ou les détenteurs de droits externes. La reproduction d'images dans des publications imprimées ou en ligne ainsi que sur des canaux de médias sociaux ou des sites web n'est autorisée qu'avec l'accord préalable des détenteurs des droits. [En savoir plus](#)

Terms of use

The ETH Library is the provider of the digitised journals. It does not own any copyrights to the journals and is not responsible for their content. The rights usually lie with the publishers or the external rights holders. Publishing images in print and online publications, as well as on social media channels or websites, is only permitted with the prior consent of the rights holders. [Find out more](#)

Download PDF: 22.02.2026

ETH-Bibliothek Zürich, E-Periodica, <https://www.e-periodica.ch>

Neu

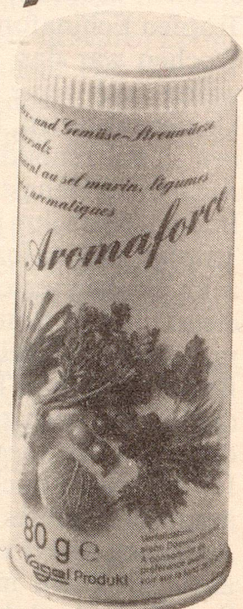
Aromaforce

Streuwürze mit Meer-
salz und erntefrischen
Gemüsen und Gewürz-
kräutern aus biologi-
schem Landbau.
Zum Würzen von
Fleisch-, Fisch-, Ge-
müse-, Getreide-, Kar-
toffel- und anderen
Gerichten.

Erhältlich in Drogerien
und Reformhäusern



ein A. Vogel Produkt



KÖPPEL

- Mode aus Naturfasern.
für Damen, Herren und Kinder
- Unterwäsche, Nachtwäsche, Steppdecken
und Bettausstattungen aus Wolle und Seide
- Massivholz-Betten und Voll-Natur-Matratzen
ohne Kunststoffe und ohne Metall
- Natürliche Pflegemittel.
Biologisches Wohnen. Bauen und Einrichten

Der Bio-Katalog

Bitte verlangen Sie unseren Versandkatalog
Nr. GN 7
Köppel, Versandhaus für biologische Produkte
Im Färsch. 9464 Rüthi/Rheintal
Telefon 071 791625

Die Natur als biologischer Wegweiser



Der Verfasser, A. Vogel, veröffentlicht hier seine
über 30jährigen Erfahrungen und Erkenntnisse, die
für jeden naturverbundenen Menschen von gros-
sem Nutzen und für die Gesundheit von ganz enor-
mer Wichtigkeit sein können.

Das Buch enthält in leicht verständlicher Form Hun-
derte von praktisch verwertbaren Vorschlägen, um
die Gesundheit zu erhalten oder sie wieder zu erlan-
gen, wenn sie gefährdet ist. Im täglichen Leben
können diese Ratschläge immer wieder nutzbring-
end angewendet werden.

720 Seiten Inhalt, 32 Farbbilder, umfangreiches
Sachregister als Suchhilfe.

Preis: sFr. 39.50 / DM 46.50

Zu beziehen in der Schweiz bei
Verlag A. Vogel, CH-9053 Teufen,
in Deutschland bei Verlagsauslieferung
A. Vogel, Postfach 5003, D-7750 Konstanz
und in Österreich beim Buchversand
A. Vogel, Melitta Werner, Sackgasse 4,
A-9131 Leibsdorf-Grafenstein

Herzklopfen? Nervöse Herzbeschwerden?



Crataegisan®

Das bewährte Frischpflanzen-Präparat mit Weissdorn, Baldrian, Melisse und Hafer.

- beruhigt und entspannt das nervöse Herz
- unterstützt die Herzfunktionen

aus frischen biologischen Heilpflanzen

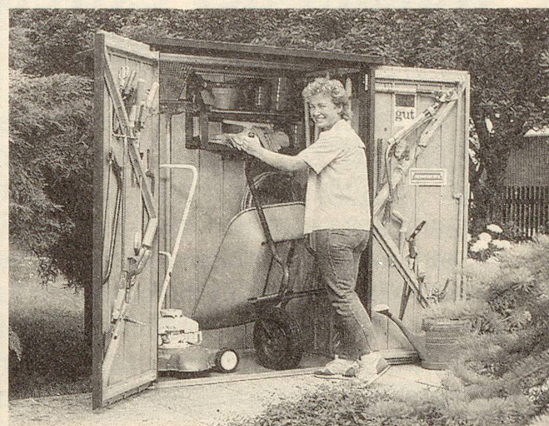
Crataegisan®



ein **A. Vogel** Produkt
In Apotheken und Drogerien



das Markenzeichen für
besonders hochwertige
Gartengeräte



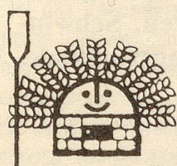
Ideal für Reihenhaus-Siedlungen, Tiefgaragen, Campingplätze - kurz überall dort, wo wenig Platz ist; das NORMSTAHL-Gartengerätehaus «Europa-GS» mit Flachdach, bei 159 x 90 cm Grundfläche nur 181 cm hoch.

✂- Gratis-Farbprospekte bitte anfordern -✂

- | | |
|---|--|
| Für den Garten: | Für die Garage <input type="checkbox"/> Renovation <input type="checkbox"/> Neubau: |
| <input type="checkbox"/> Gerätehäuser <input type="checkbox"/> Komposter | <input type="checkbox"/> Schwingtore <input type="checkbox"/> Torantrieb |
| <input type="checkbox"/> Gerätebox | <input type="checkbox"/> Seiten-Sectional-Tore <input type="checkbox"/> Garagentüren |
| <input type="checkbox"/> Solar-Hügelbeet | <input type="checkbox"/> Decken-Sectional-Tore |
| <input type="checkbox"/> Ich interessiere mich für moderne, einbruchssichere Türen mit den deutschen und Schweizer Prüfzeugnissen | |



NORMSTAHL-Werk
Industriestrasse 28
CH-9462 Montlingen
☎ (071) 782727



Flockenbrot

A. Vogel Originalrezept

In meiner langjährigen Praxis habe ich Beobachtungen machen können, dass Hafer in der Ernährung einen positiven Einfluss auf den Cholesterin-Spiegel im Blut hat. Jetzt haben Untersuchungen in den USA, England und Australien die Kleie des Hafers als den Teil isoliert, der verantwortlich ist für diese Heilwirkung. Studien haben nach dem regelmässigen Essen von Haferkleie erstaunliche Resultate gezeigt. Der Cholesterin-Spiegel hatte sich bis zu 25 Prozent gesenkt. Wie die Kleie genau die Senkung des Cholesterin-Spiegels bewirkt, ist man sich noch nicht im klaren. Vermutungen gehen darauf hinaus, dass lösliche Fasern, die reichlich in der Haferkleie zur Verfügung stehen, cholesterin-geladene Gallenflüssigkeit binden und so mit dem Blutstrom entziehen.

Ich habe eine zuverlässige Hafermühle auch in der Schweiz gefunden, die Haferkleie herstellt. Jetzt steht mir nichts mehr im Wege, um mein «Flockenbrot Originalrezept A. Vogel» mit Haferkleie anzureichern.

Wie bisher enthält «Flockenbrot Originalrezept A. Vogel» folgende Zutaten:

Ruchmehl, Roggen, Weizen, Gerste, Vollreis (alles aus biologischem Landbau), mit Joghurtkulturen angereichertes Magermilchpulver, biologisch gesäuertes Molkepulver, Meersalz, Bienenhonig, Sonnenblumenöl, Hefe und ab sofort auch Haferkleie.

Das «Flockenbrot Originalrezept A. Vogel» wird von Holle Nahrungsmittel AG, Untertalweg 50, CH-4144 Arlesheim, hergestellt und ist in allen Reformhäusern und guten Lebensmittelgeschäften erhältlich. Falls Sie in dieser Hinsicht Schwierigkeiten haben, rufen Sie Holle AG an unter Telefon 061/723072, um zu erfahren, wo und wie Sie «Flockenbrot Originalrezept A. Vogel» beziehen können.

A. Vogel

Warum der extrem steigende Konsum an Schlafmitteln?

Warum leiden immer mehr Menschen an Schlafstörungen?

Seit längerer Zeit befassen sich wissenschaftliche Institutionen mit diesem Problem. Im Zuge dieser Forschungsarbeiten stellte sich heraus, dass die zunehmende Technisierung unserer Umwelt sowie die steigende Elektrifizierung unserer Wohnhäuser und Arbeitsplätze zu argen Störeinflüssen führen, welche speziell im Schlafbereich die Gesundheit des einzelnen beeinflussen können.

Einen Drittel unseres Lebens verbringen wir im Bett. In der Schlafphase sollte sich unser Körper regenerieren und erholen. Um das zu ermöglichen ist die Tätigkeit unseres Organismus reduziert und somit auf sämtliche Störeinflüsse sensibilisiert und besonders anfällig.

Die unsichtbaren Störfaktoren sind:

Fremde magnetische Gleichfelder, elektrische Wechselfelder (50 Hz), magnetische Wechselfelder, elektrostatische Aufladungen, Erdstrahlungen, Wasseradern, Verwerfungszonen, Gitternetzsysteme und Raumgifte wie Formaldehyd u.s.w.

Die Summe all dieser Einflüsse führt zu messbaren gesundheitlichen Beeinträchtigungen, vor allem des vegetativen Nervensystems, aber auch des Hormonsystems. Folgende Krankheitssymptome können auf das Vorhandensein solcher Strahlungseinflüsse hinweisen:

Schlaflosigkeit, Gliederschmerzen, Schweissausbrüche, Kopfschmerzen, Schwindel, Allergien, Rückenschmerzen, Migräne, Depressionen, Spannungszustände, hormonelle Störungen und vegetative Dystonie u.v.m.

Nach neusten wissenschaftlichen Erkenntnissen wird diesen Einflüssen bei der Entstehung von degenerativen Prozessen (Krebs, Tumor) eine entscheidende Mitverantwortung zugeschrieben.

Die Erfahrung hat eindeutig gezeigt, dass Patienten, die nicht mehr in Störfeldern schlafen, wieder auf Therapien und Behandlungen ansprechen, also nicht mehr therapieresistent sind. Im weiteren verläuft jeder Heilungsprozess viel schneller und die Regeneration und Erholung des Körpers ist gewährleistet.

Sehr wichtig ist ein gesunder Schlafplatz für Kinder, da sich diese noch in der Entwicklungsphase befinden und mehr Schlaf brauchen als Erwachsene.

Lassen Sie die Schlafstellen frühzeitig ausmessen, denn nur so sind Sie sicher, ob Sie störungsfrei schlafen.

Die Beratungsstelle für Baubiologie, 9465 Salez, Sekretariat, Telefon 085 753 00, garantiert für seriöse Messung und Beratung. Sie verfügt als einzige Institution über die modernsten Messgeräte in der Schweiz und hilft Ihnen mit wertvollen Tips und Hinweisen.

NOVAFON

Beschwerden? – Schmerzen? – Verspannungen?

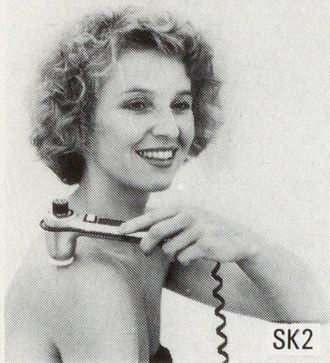
Was tun? Durch eine Unterstützung der natürlichen Heilkräfte in Ihrem Körper können Sie sich auf schonende Weise und ohne unerwünschte Nebenwirkungen Erleichterung verschaffen.

Wie? Eine bessere Durchblutung und ein gesteigerter Stoffaustausch im schmerzenden Körperbereich vermag oftmals die natürlichen Heilungsprozesse zu aktivieren. Das Ergebnis ist eine Linderung der Beschwerden und eine Verbesserung Ihres Wohlbefindens.

Mit was? Das **NOVAFON Intraschallgerät** ist zur Förderung der Durchblutung entwickelt worden. Es erzeugt im Hörschallbereich 100 bis 8000 Schwingungen pro Sekunde. Führt man damit ganz leicht über den Körper – zum Beispiel über eine schmerzende Stelle, so dringen diese Schwingungen (anders als bei gewöhnlichen Massagegeräten) bis zu 6 cm in das Gewebe ein. Dort erzeugen sie eine intensive Art von Massage. Die Durchblutung und der Stoffaustausch werden wesentlich verbessert und Verspannungen gelöst.

Was ist das Besondere?

Die grosse Tiefenwirkung, welche nur dank der hohen Schwingungszahl möglich ist, die denkbar einfache Anwendung, und die angenehme und wohltuende Wirkungsweise zeichnen das **NOVAFON Intraschallgerät** ganz besonders aus. Es ist weltweit das einzige Gerät dieser Art, welches wissenschaftlichen Untersuchungen unterzogen worden ist und sich seit über 30 Jahren bewährt hat.



Wer benutzt das NOVAFON? Zu den Benutzern gehören Frauen und Männer aller Altersklassen – Senioren, Sportler, Ärzte, Therapeuten usw. – Hunderttausende in Europa, USA und Kanada.

Überzeugen Sie sich selbst von der Wirksamkeit dieses Gerätes. Wir gewähren Ihnen ein kostenloses Rückgaberecht innerhalb von 10 Tagen. Oder verlangen Sie Unterlagen bei:

NOVAFON E. Güdel

Elektromedizinische Geräte

Brähenstrasse 3, 8707 Uetikon am See, Tel. 01 920 26 46

Preis:

Modell SK1, Fr. 330.-; Modell SK2 (mit ausklappbarem Verlängerungsbügel für bequemere Rücken- und Nackenbehandlung) Fr. 370.-. Teilzahlung ist ohne Zuschlag möglich!

Als Abonnent der «Gesundheits-Nachrichten» erhalten Sie jetzt Fr. 30.- Einführungsrabatt auf das Modell SK2 (mit Bestellung Inserat einsenden).



Im vegetarischen, alkohol- und nikotin-freien, ruhigen und gemütlichen

BIO SANA-«Schlössli»

CH-9057 Weissbad bei Appenzell
sind Sie immer gut aufgehoben.

Zum Ferien machen, Erholen, Ausruhen, Regenerieren, Wandern, Auftanken, das heimelige Appenzellerland kennenlernen...

Abwechslungsreiche biologische Vollwertkost. Auf Wunsch BIO SANA Intensivkost für natürliche Gewichtsreduktion ohne zu hungern, vitalstoffreiche Rohkost, frische Molke.

Vom Herausgeber der «Gesundheits-Nachrichten» empfohlen! Krankenkassenbeiträge.

860 m ü.M.

Familie Vogt

Telefon 071 88 11 06

Für Ihre Gesundheit

Naturkost-Urlaub auf dem Moierhof

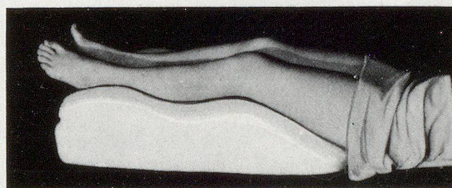
in Oberbayern, 3 km v. Chiemsee ● Schöne, ruhige Lage ● Biol. Vollwertkost, die schmeckt und bekommt, mit abwechslungsreichen veg. Spezialitäten aus Prod. des eigenen Bauernhofs mit Gärtnerei (4 Gewächshäuser) seit 1950 biol.-dyn. ● Täglich Rohgemüse und auch im Winter erntefrische, vitalstoffreiche Blattsalate ● Aus unpasteurisierter Milch tägl. frisch Rahm, Butter und Sauermilch, Kefir, Quark, Molke ● Fordern Sie bitte den 16seitigen Hausprospekt an.

Naturkost-Pension Moierhof, G. Schuhböck ●
D-8224 Chieming ● Telefon 0049/8664/1017

richtig ist wichtig!

witchi-Uenenkissen
»KAMEL«

hilfreich und wirksam bei:



- überstrapazierten Beinen,
- Krampfadern, Thrombosen,
- Stauungen, geschwollene Beine,
- Kniegelenkschmerzen,
- Wadenkrämpfen, kalte Füße etc...

Ärztlich empfohlen

Erhältlich im Sanitätsfachhandel und Apotheken

Prospekte bei: **witchi kissen ag**
Ziegeleistrasse 15, CH-8426 Lufingen-Kloten

Heuschnupfen? Auch hier hilft uns die Natur!



*mit den
bewährtesten
Heilpflanzen*

Leiden Sie unter Heuschnupfen? Jetzt gibt es Pollinosan®, ein neues homöopathisches Heilmittel von Dr. h.c. A. Vogel. Pollinosan® schützt Sie vor dieser lästigen Allergie und bekämpft ihre Folgen, falls Sie bereits davon befallen sind.

Die Heilkräfte der Natur! Pollinosan® basiert auf langjähriger Erfahrung. Es vereinigt die Wirksubstanzen ausgesuchter Heilpflanzen, die sich zur Verhütung und Behandlung von Heuschnupfen besonders bewährt haben. Als Exklusivität auch Paloondo und Okoubaka.

Vorbeugen und behandeln! Die volle Schutzwirkung von Pollinosan® erreichen Sie nach etwa 14 Tagen regelmäßiger Einnahme. Beginnen Sie also frühzeitig. Wenn Sie bereits unter Heuschnupfen leiden, lindert Pollinosan® die Entzündung der Nasen-, Augen- und Rachenschleimhäute, fördert die körpereigene Abwehrreaktion und verbessert das Allgemeinbefinden.

Keinerlei Nebenwirkungen! Als rein natürliches Präparat ist Pollinosan® frei von Nebenwirkungen und darf deshalb auch von Kindern und Autofahrern eingenommen werden. Erhältlich als Tropfen oder Tabletten.

Lassen Sie sich beraten!



Galphimia glauca

Pollinosan®

gegen Heuschnupfen – zum
Vorbeugen und Behandeln!



ein **A. Vogel** Produkt

In Apotheken und Drogerien.