

Zeitschrift: Gesundheitsnachrichten / A. Vogel
Herausgeber: A. Vogel
Band: 39 (1982)
Heft: 2

Titelseiten

Nutzungsbedingungen

Die ETH-Bibliothek ist die Anbieterin der digitalisierten Zeitschriften auf E-Periodica. Sie besitzt keine Urheberrechte an den Zeitschriften und ist nicht verantwortlich für deren Inhalte. Die Rechte liegen in der Regel bei den Herausgebern beziehungsweise den externen Rechteinhabern. Das Veröffentlichen von Bildern in Print- und Online-Publikationen sowie auf Social Media-Kanälen oder Webseiten ist nur mit vorheriger Genehmigung der Rechteinhaber erlaubt. [Mehr erfahren](#)

Conditions d'utilisation

L'ETH Library est le fournisseur des revues numérisées. Elle ne détient aucun droit d'auteur sur les revues et n'est pas responsable de leur contenu. En règle générale, les droits sont détenus par les éditeurs ou les détenteurs de droits externes. La reproduction d'images dans des publications imprimées ou en ligne ainsi que sur des canaux de médias sociaux ou des sites web n'est autorisée qu'avec l'accord préalable des détenteurs des droits. [En savoir plus](#)

Terms of use

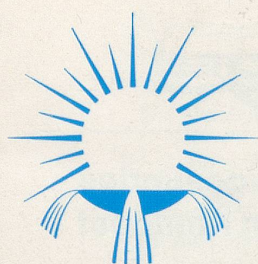
The ETH Library is the provider of the digitised journals. It does not own any copyrights to the journals and is not responsible for their content. The rights usually lie with the publishers or the external rights holders. Publishing images in print and online publications, as well as on social media channels or websites, is only permitted with the prior consent of the rights holders. [Find out more](#)

Download PDF: 23.02.2026

ETH-Bibliothek Zürich, E-Periodica, <https://www.e-periodica.ch>

A. VOGEL'S

Gesundheits- NACHRICHTEN



Jahrgang 39

2

Februar 1982

MONATSSCHRIFT FÜR NATURHEILKUNDE
ERNÄHRUNG · KÖRPERPFLEGE · ERZIEHUNG

Preis Fr. 1.—

Beginn den Tag mit einem gesunden Frühstück.

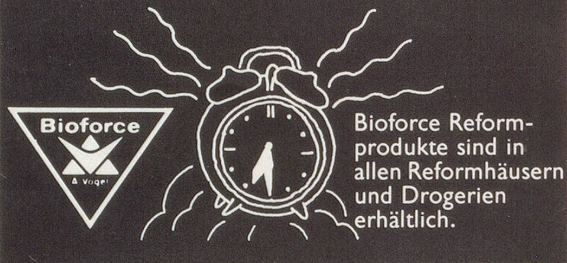
Naturarzt A. Vogel empfiehlt:

BAMBU-Früchtekaffee das Herz- und Nervenschonende Frühstückstrank.

VOLLWERTMÜESLI aus 7 verschiedenen biologischen Getreideflocken mit Milchzucker gesüsst, angereichert mit der Tropenfrucht DÜRIAN, Sultaninen, Aprikosen und Mandeln.

RISOPAN, das mineralstoffreiche Reisknäckebrot

Bioforce Konfitüren sind aus sonnengereiften Früchten, ohne Konservierungsmittel und Farbstoffe hergestellt. Bioforce-Fruchtzuckerkonfitüren sind speziell für Diabetiker geeignet.



Aus 100% reiner,

naturbelassener Schurwolle in verschiedenen Qualitäten, auch in grossen Grössen, ist die

NICKL-Thermalwäsche

Verlangen Sie Prospekte mit Preisliste

Josef Salzmann, Terbinerstr. 23, 3930 Visp, ☎ 028/46 44 77

Senden Sie mir unverbindlich den NICKL-Thermalwäsche-Prospekt mit Preisliste

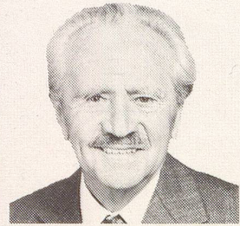
Name _____

Strasse _____

PLZ/Ort _____

Naturarzt A. Vogel stellt eine neue Gesichts- und Körpercrème vor:

Echinacea-Crème



Echinacea-Crème ist eine pflegende Körper- und Gesichts-Crème mit dem Frischpflanzenextrakt aus Echinacea angustifolia in einer milden, fettarmen Salbengrundlage.

Schützt und nährt, entspannt und besänftigt die Haut.



ein A. Vogel-Produkt

Bioforce AG Roggwil TG



erhältlich in allen Apotheken, Drogerien und Reformhäusern

Bioforce

schafft

Lebenskraft

Orig. A. Vogel

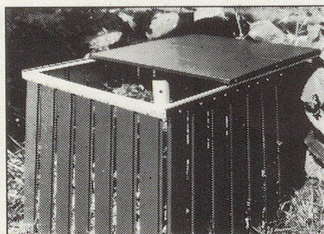


Gesunder Boden - gesundes Gemüse - gesundes Leben durch biologisch einwandfreien Kompost

Express-Komposter

mit der perfekten, patentierten Innen- und Aussenbelüftung und dem praktischen Schiebedeckel

verwandelt Riesenmengen von Garten- und Küchenabfällen zu wertvollem Kompost. Es gibt keinen, der ohne Hilfsmittel und ohne mühsame Arbeit Abfälle schneller kompostiert.



ab Fr. 148.—

Farbprospekt und Kompostfibel auf Wunsch. Postkarte genügt.

Wir liefern ausserdem:

NORMSTAHL-Garagenschwingtore und dazu passende Profiltüren, Gartengerätehäuser, -schränke, Ordnungssatz für Garagen und Keller.

NORMSTAHL E. Döring AG
Industriestr. 28, CH-9462 Montlingen/SG
Telefon 071 78 27 27