

**Zeitschrift:** Gesundheitsnachrichten / A. Vogel  
**Herausgeber:** A. Vogel  
**Band:** 38 (1981)  
**Heft:** 12

## **Werbung**

### **Nutzungsbedingungen**

Die ETH-Bibliothek ist die Anbieterin der digitalisierten Zeitschriften auf E-Periodica. Sie besitzt keine Urheberrechte an den Zeitschriften und ist nicht verantwortlich für deren Inhalte. Die Rechte liegen in der Regel bei den Herausgebern beziehungsweise den externen Rechteinhabern. Das Veröffentlichen von Bildern in Print- und Online-Publikationen sowie auf Social Media-Kanälen oder Webseiten ist nur mit vorheriger Genehmigung der Rechteinhaber erlaubt. [Mehr erfahren](#)

### **Conditions d'utilisation**

L'ETH Library est le fournisseur des revues numérisées. Elle ne détient aucun droit d'auteur sur les revues et n'est pas responsable de leur contenu. En règle générale, les droits sont détenus par les éditeurs ou les détenteurs de droits externes. La reproduction d'images dans des publications imprimées ou en ligne ainsi que sur des canaux de médias sociaux ou des sites web n'est autorisée qu'avec l'accord préalable des détenteurs des droits. [En savoir plus](#)

### **Terms of use**

The ETH Library is the provider of the digitised journals. It does not own any copyrights to the journals and is not responsible for their content. The rights usually lie with the publishers or the external rights holders. Publishing images in print and online publications, as well as on social media channels or websites, is only permitted with the prior consent of the rights holders. [Find out more](#)

**Download PDF:** 23.02.2026

**ETH-Bibliothek Zürich, E-Periodica, <https://www.e-periodica.ch>**



# 70 von 100 Menschen leiden...

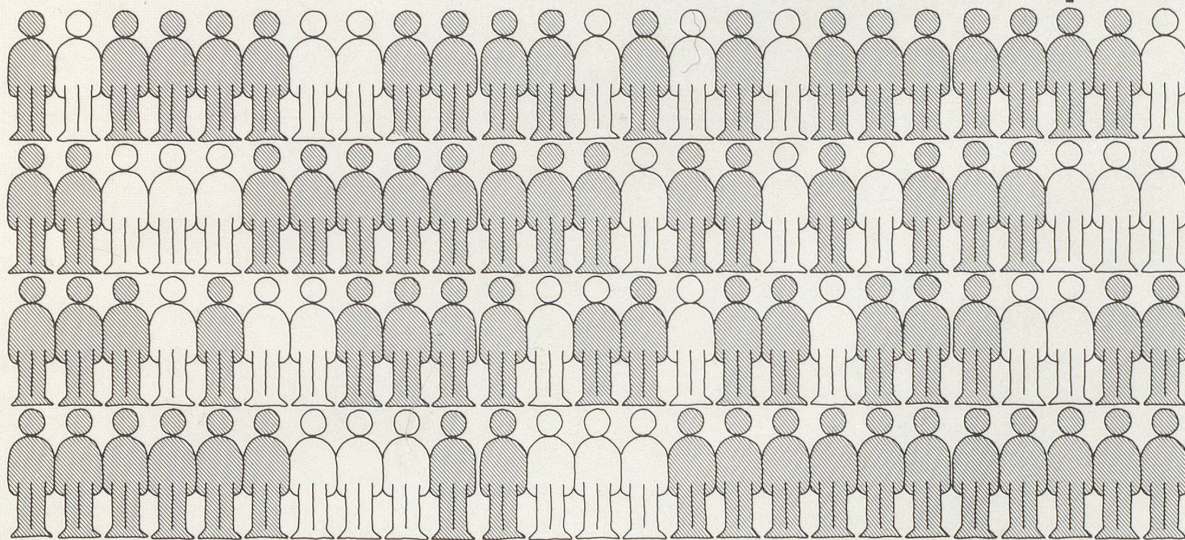
nachweislich unter Rückenbeschwerden.  
Am häufigsten zu finden: Die sogenannten Bandscheibenschäden, verursacht durch übermässige Belastung der Wirbelsäule. Auf dem Lattoflex-Bettssystem kann sich Ihr strapazierter Rücken dank ärztlich empfohlener, berechneter Elastizität wieder erholen und regenerieren.



Richtiges Liegen garantieren wir schriftlich!

Die Lattoflex-Dokumentation können Sie unverbindlich anfordern bei  
Lattoflex-Degen AG, intern 23  
CH-4415 Lausen  
Telefon 061- 91 03 11

**lattoflex**®



## Plötzlich ein furchtbarer, stechender Schmerz...

Rückenbeschwerden zeigen sich selten im voraus an. Eine dauernde Fehl- oder Überbelastung gewisser Stellen der Wirbelsäule führt zu vorzeitiger Abnutzung der Bandscheiben. Die Regenerations- und damit die Widerstandsfähigkeit nehmen ab – und eines Tages ist das Malheur da. Ohne Vorwarnung. Wie Zahnschmerzen oder wie ein plötzlicher Defekt am Auto.

**Es kann nicht gleichgültig sein, wie wir einen Drittel unseres Lebens verbringen.**

Der Grund liegt aber nicht zuletzt in einer eigentlich unverständlichen Unbekümmertheit, die wir im Umgang mit der Wirbelsäule zutage legen. Praktisch jedermann hat heute begriffen, dass er die Zähne pflegen muss, wenn er sich nicht schon in jungen Jahren mit einem künstlichen Gebiss abfinden will. Und jedermann pflegt

sein Auto, weil er möglichst nicht unterwegs stecken bleiben möchte. Aber unsere wichtigste Körperstütze, der Kanal sämtlicher Nervenbahnen, wird ruhelos strapaziert, bis sie den Dienst versagt.

**Was nicht gepflegt wird, versagt oft plötzlich – das gilt auch für die Wirbelsäule.**

Die Natur hat die Regeneration der Bandscheiben vorgesehen – vor allem dann, wenn wir im Bett liegen. Das ist immerhin während eines vollen Drittels unseres Lebens! Aber wir haben in mangelnder Kenntnis der anatomischen Gegebenheiten Mulden- und ähnlich schlechte Betten geschaffen, die diese Erholung verunmöglichen und im Gegensatz dazu die Wirbelsäule durch schlechtes Liegen zusätzlich belasten.

Am Bett zu sparen, ist deshalb einer der schlechtesten Dienste, die man sich überhaupt leisten kann. Ein schlechtes Bett kann Rückenschmerzen verursachen, statt ihnen vorzubeugen. Man-

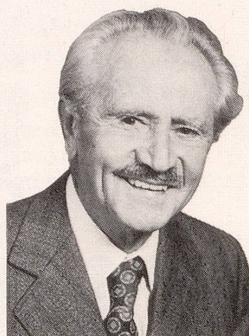
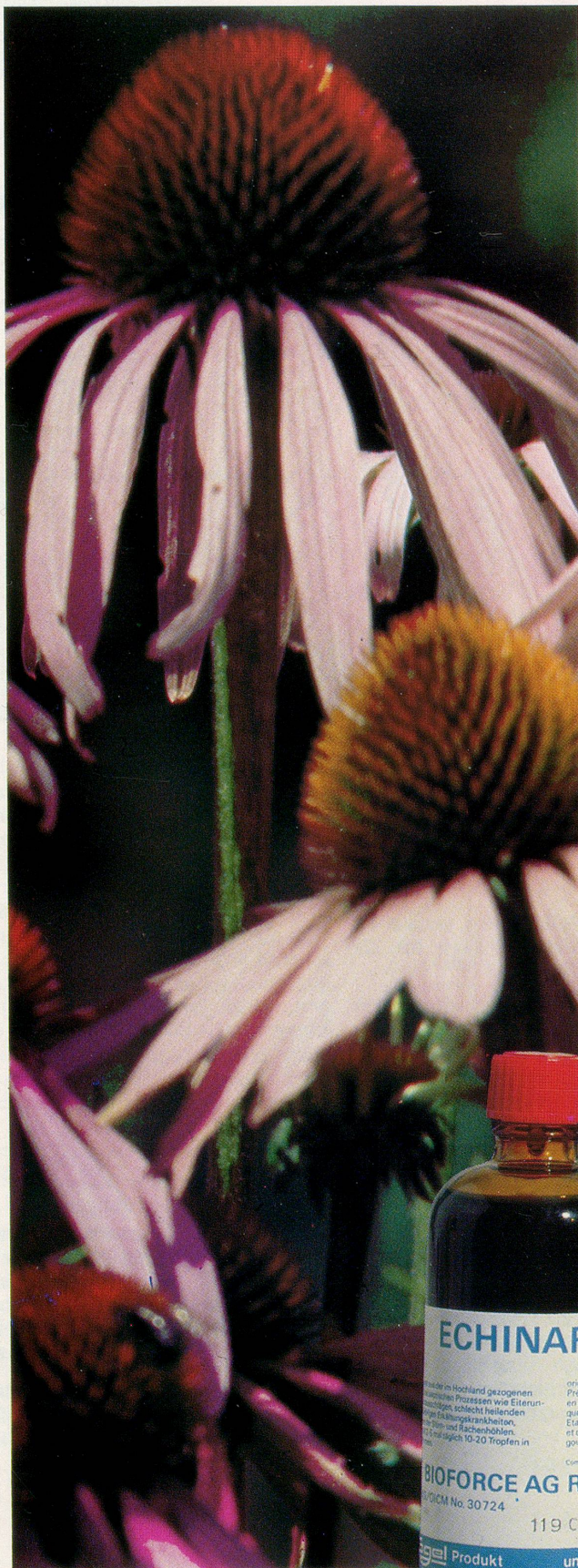
gelnde Sorgfalt bei der Bettenwahl kann also sehr fatale Folgen haben. Prüfen Sie Ihr Bett deshalb niemals nur mit dem Auge und mit der Hand. Oder haben Sie Schuhe jemals mit der Hand anprobiert? Legen Sie sich auf das Bett. Prüfen Sie mit dem Rücken. Er wird schliesslich Ihr neues Bett geniessen – oder er muss es ertragen, wenn Sie schlecht wählen. Einen neuen Wagen wollen Sie ja auch probefahren – obwohl Sie darin kaum einen Drittel Ihres künftigen Lebens zu verbringen gedenken!

Prüfen Sie alles – und entscheiden Sie sich für das Beste: Für ein Lattoflex-Bett.

**Wenn alle Zeitgenossen bei der Auswahl ihrer Schlafstätte gleich anspruchsvoll wären, wie beim Kauf eines neuen Wagens – es gäbe Hunderttausende von Rückenleidenden weniger. (Dr. Horst Benz)**

Lattoflex ist das Ergebnis jahrzehntelanger, seriöser Forschung. Darauf liegen Sie garantiert richtig.





## A. Vogel's Echinaforce Resistenztropfen

A. Vogel's Echinaforce ist ein Frischpflanzen-Präparat aus Echinacea (Sonnenhut). Echinaforce ist ein rein pflanzliches Vorbeugungsmittel gegen fiebrige Erkältungskrankheiten, Schnupfen sowie gegen Katarrhe der Stirn- und Rachenhöhlen. Echinaforce steigert die körpereigenen Abwehrkräfte. Äusserlich gegen Entzündungen, Eiterungen, Abszessen, Hautausschläge sowie schlecht heilenden Wunden.

ein **A. Vogel** Produkt



Erhältlich in allen  
Apotheken und  
Drogerien  
in Flaschen à  
50 und 100 ml.



Bioforce AG  
Roggwil TG