

**Zeitschrift:** Gesundheitsnachrichten / A. Vogel  
**Herausgeber:** A. Vogel  
**Band:** 37 (1980)  
**Heft:** 11

## **Werbung**

### **Nutzungsbedingungen**

Die ETH-Bibliothek ist die Anbieterin der digitalisierten Zeitschriften auf E-Periodica. Sie besitzt keine Urheberrechte an den Zeitschriften und ist nicht verantwortlich für deren Inhalte. Die Rechte liegen in der Regel bei den Herausgebern beziehungsweise den externen Rechteinhabern. Das Veröffentlichen von Bildern in Print- und Online-Publikationen sowie auf Social Media-Kanälen oder Webseiten ist nur mit vorheriger Genehmigung der Rechteinhaber erlaubt. [Mehr erfahren](#)

### **Conditions d'utilisation**

L'ETH Library est le fournisseur des revues numérisées. Elle ne détient aucun droit d'auteur sur les revues et n'est pas responsable de leur contenu. En règle générale, les droits sont détenus par les éditeurs ou les détenteurs de droits externes. La reproduction d'images dans des publications imprimées ou en ligne ainsi que sur des canaux de médias sociaux ou des sites web n'est autorisée qu'avec l'accord préalable des détenteurs des droits. [En savoir plus](#)

### **Terms of use**

The ETH Library is the provider of the digitised journals. It does not own any copyrights to the journals and is not responsible for their content. The rights usually lie with the publishers or the external rights holders. Publishing images in print and online publications, as well as on social media channels or websites, is only permitted with the prior consent of the rights holders. [Find out more](#)

**Download PDF:** 16.02.2026

**ETH-Bibliothek Zürich, E-Periodica, <https://www.e-periodica.ch>**



## Heidelbeersaft — Gesundheit aus dem Wald

Seit alters her steht die Heidelbeere in hohem Ansehen. Immer wieder wird die kleine Wildfrucht in mittelalterlichen Kräuterbüchern, in den Rezepten und in der Literatur der Naturheilkunde erwähnt.

Es liegt sicher viel an der Urwüchsigkeit des kräftigen, gesunden Waldbodens, dass die Heidelbeere, unberührt von allen schädlichen und künstlichen Einflüssen, in ihrer einzigartigen, natürlichen Zusammensetzung so vieler Faktoren dem Gesamtorganismus wertvolle Dienste leistet.

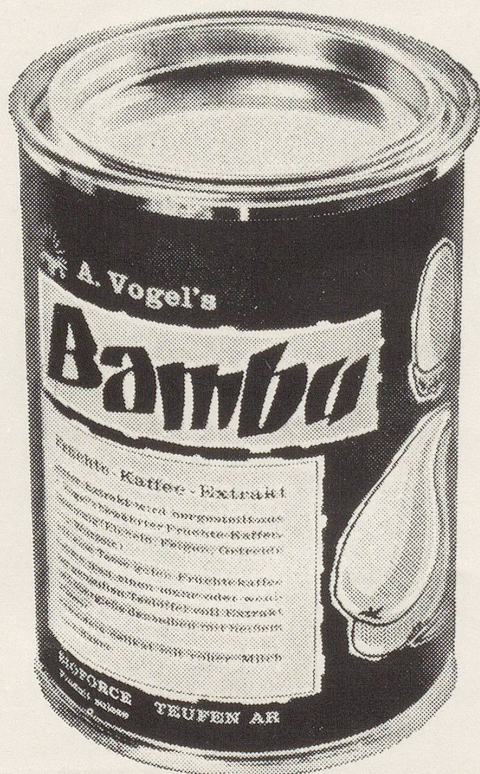
Die moderne Wissenschaft hat das seit Generationen übermittelte Wissen über die Naturkräfte der Heidelbeere bestätigt. Viele ihrer wertvollen Bestandteile sind heute bereits analysiert. Trotzdem wird wohl immer das Geheimnis bestehen bleiben, warum das wohlabgewogene Zusammenspiel so vieler Faktoren in der kleinen, unscheinbaren blauen Beere eine so überaus günstige Wirkung auf den menschlichen Organismus ausübt.

Biotta bringt einen herrlich schmeckenden, naturreinen Fruchtsaft aus sonnen gereiften, frischen Waldheidelbeeren auf den Markt, die unter biologisch idealen Bedingungen wachsen. Bekanntlich ist frisch gepresster Heidelbeersaft (Mutter saft) sehr dick und muss mit Wasser und Zucker trinkfertig gemacht werden. Biotta Wald-Heidelbeer ist nicht mit Kristallzucker und gewöhnlichem Wasser, sondern mit Mineralwasser und rohem Rohrzucker verdünnt und gezuckert und zeichnet sich deshalb durch ein besonders fruchtiges, feines Aroma aus.

Trinken Sie vor jedem Essen ein Glas vom herrlich mündenden Biotta Wald-Heidelbeer!

Biotta AG, 8274 Tägerwilen

EIN BEWÄHRTES A. VOGEL-PRODUKT



Dose ca 50 Tassen

## Schlafen Sie gut?

Gesunder Schlaf ist die Voraussetzung für Leistungsfähigkeit und gute Laune. Trinken Sie darum täglich 100 % koffeinfreien Früchte-Kaffee-Extrakt

# Bambu

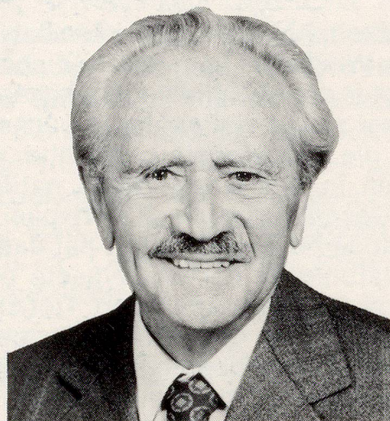
BAMBU ist der neue Name der seit mehr als 40 Jahren bewährten Vogel's Früchte-Kaffee-Mischung (Eicheln, Feigen, Getreide und Wurzeln) in Extraktform.

Für eine Tasse guten Früchtekaffee nehme man einen Teelöffel voll Extrakt und übergiesse denselben mit heissem Wasser. Besonders delikat mit roher Milch oder Rahm. Auch für Kinder!

**Verlangen Sie daher BAMBU überall da, wo Sie die anderen Vogel-Produkte einkaufen.**

**Bioforce AG, Roggwil TG**





## A. Vogel's Arterioforce- Kapseln

Die in Arterioforce enthaltenen Pflanzenextrakte entfalten eine mannigfache, günstige Wirkung zur Linderung der Beschwerden bei Arteriosklerose, wie Gedächtnisschwäche, Schwindelgefühl, ständiges Müdesein.

Die in der Volksheilkunde altbewährten Knoblauch und Bärlauch werden in Arterioforce sinnvoll ergänzt durch die Extrakte aus Weissdorn (Crataegus) und der Passionsblume (Passiflora) sowie Vitamin E.

Erhältlich in allen Apotheken und

Drogerien in  
Packungen à  
120 Kapseln.



In Deutschland  
als Frisch-  
pflanzen-  
Präparat  
in Tropfenform  
erhältlich  
(in Apotheken)

ein A. Vogel  
Produkt

