

**Zeitschrift:** Textiles suisses - Intérieur  
**Herausgeber:** Office Suisse d'Expansion Commerciale  
**Band:** - (1989)  
**Heft:** 1

**Artikel:** Flexibles Handweb-Programm  
**Autor:** [s.n.]  
**DOI:** <https://doi.org/10.5169/seals-794822>

### **Nutzungsbedingungen**

Die ETH-Bibliothek ist die Anbieterin der digitalisierten Zeitschriften auf E-Periodica. Sie besitzt keine Urheberrechte an den Zeitschriften und ist nicht verantwortlich für deren Inhalte. Die Rechte liegen in der Regel bei den Herausgebern beziehungsweise den externen Rechteinhabern. Das Veröffentlichen von Bildern in Print- und Online-Publikationen sowie auf Social Media-Kanälen oder Webseiten ist nur mit vorheriger Genehmigung der Rechteinhaber erlaubt. [Mehr erfahren](#)

### **Conditions d'utilisation**

L'ETH Library est le fournisseur des revues numérisées. Elle ne détient aucun droit d'auteur sur les revues et n'est pas responsable de leur contenu. En règle générale, les droits sont détenus par les éditeurs ou les détenteurs de droits externes. La reproduction d'images dans des publications imprimées ou en ligne ainsi que sur des canaux de médias sociaux ou des sites web n'est autorisée qu'avec l'accord préalable des détenteurs des droits. [En savoir plus](#)

### **Terms of use**

The ETH Library is the provider of the digitised journals. It does not own any copyrights to the journals and is not responsible for their content. The rights usually lie with the publishers or the external rights holders. Publishing images in print and online publications, as well as on social media channels or websites, is only permitted with the prior consent of the rights holders. [Find out more](#)

**Download PDF:** 08.02.2026

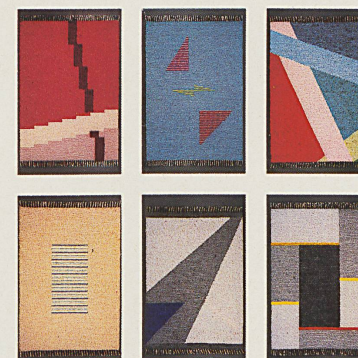
**ETH-Bibliothek Zürich, E-Periodica, <https://www.e-periodica.ch>**



## FLEXIBLES HANDWEB-PROGRAMM

TISCA TISCHHAUSER + CO. AG, BÜHLER

Auch bei den Handwebteppichen aus reiner Schurwolle ist es unübersehbar: der Trend geht weg vom Rustikalen, hin zum Eleganten, Feinen, und das in Farbe und Dessinierung. Feine Blautöne und Grau in allen Schattierungen dominieren. Die Teppiche sind doppelseitig verwendbar. Das Programm wird flexibel gehandhabt: beliebige Dessins und Grössen können nach Wunsch angefertigt werden. Allerdings sind gewisse Dessins, wie beispielsweise eine Übereckgeometrie in Streifen, nicht auf alle Massstäbe anwendbar. Bei den Kundenwünschen überwiegen grosszügige Geometrien, Streifen, Quadrate und Rechtecke.





Mit einer modischeren, zeitgemässeren Kolorierung, mit neuen Dessins stösst die Firma ins oberste Marktsegment bei den Tufting-Teppichen vor. Mit der Kollektion «Symphonie» für den Objektbereich und der Kollektion «Harmonie» für den Wohnbereich, beide Qualitäten aus 80% Wolle und 20% Polyamid, wird eine Kollektion angeboten, die sowohl von der Farbstellung als auch von den Dessins her auch Architekten und Innenarchitekten ansprechen soll. Gegen einen Aufpreis können jede beliebige Farbe, per Designcomputer auch jedes beliebige Dessin, hergestellt werden. Dank der Kettbaumtechnik ist auch bei Spezialanfertigungen eine hohe Flexibilität gewährleistet. Dekostoffe und die Materialien und Farben im Objektmöbelbereich stehen Pate bei der Kolorierung der eigenen Teppichkollektion. Braun und Beige in allen Schattierungen sind zwar nach wie vor in der Kollektion vorhanden, werden aber erfolgsmässig von Grau und auch von Viola, Lila und Mauve abgelöst. Im Wohnbereich dominieren etwas ruhigere Farben und kleinere Geometrien. Für den Objektbereich ist auch ein grosses Karo mit Überkaro im Angebot.

