

Zeitschrift: Textiles suisses - Intérieur
Herausgeber: Office Suisse d'Expansion Commerciale
Band: - (1989)
Heft: 1

Artikel: Trend zu neutralen Farben ungebrochen
Autor: [s.n.]
DOI: <https://doi.org/10.5169/seals-794821>

Nutzungsbedingungen

Die ETH-Bibliothek ist die Anbieterin der digitalisierten Zeitschriften auf E-Periodica. Sie besitzt keine Urheberrechte an den Zeitschriften und ist nicht verantwortlich für deren Inhalte. Die Rechte liegen in der Regel bei den Herausgebern beziehungsweise den externen Rechteinhabern. Das Veröffentlichen von Bildern in Print- und Online-Publikationen sowie auf Social Media-Kanälen oder Webseiten ist nur mit vorheriger Genehmigung der Rechteinhaber erlaubt. [Mehr erfahren](#)

Conditions d'utilisation

L'ETH Library est le fournisseur des revues numérisées. Elle ne détient aucun droit d'auteur sur les revues et n'est pas responsable de leur contenu. En règle générale, les droits sont détenus par les éditeurs ou les détenteurs de droits externes. La reproduction d'images dans des publications imprimées ou en ligne ainsi que sur des canaux de médias sociaux ou des sites web n'est autorisée qu'avec l'accord préalable des détenteurs des droits. [En savoir plus](#)

Terms of use

The ETH Library is the provider of the digitised journals. It does not own any copyrights to the journals and is not responsible for their content. The rights usually lie with the publishers or the external rights holders. Publishing images in print and online publications, as well as on social media channels or websites, is only permitted with the prior consent of the rights holders. [Find out more](#)

Download PDF: 08.02.2026

ETH-Bibliothek Zürich, E-Periodica, <https://www.e-periodica.ch>

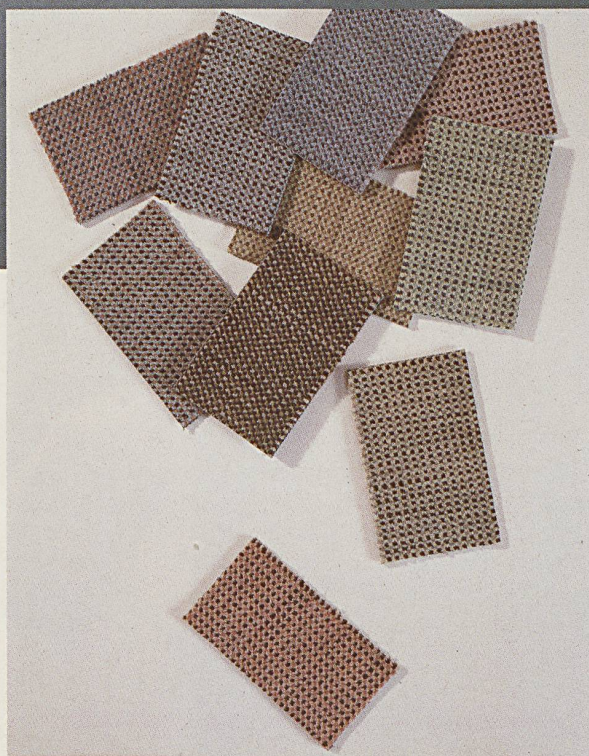
TREND ZU NEUTRALEN FARBEN UNGEBROCHEN

TISCA TISCHHAUSER + CO. AG, BÜHLER

Die Farbentwicklung ist bei den Teppichen nur über einen längeren Zeitraum hinweg zu sehen. Dominierten noch vor acht oder zehn Jahren in der Farbkarte Beigetöne, Braun, Olive, Cognac und Rost, so sind es heute Grautöne, Mauve, Rose und ein ganz helles Ivoire. Bei der



Kollektion Colorprogramm für den Objekteinsatz wurde auf diese langfristige Trendentwicklung Rücksicht genommen. Der Teppich wird in sechs verschiedenen Qualitäten angeboten, alle aus Antron Excel, in Colorrips und Colortweed sowie Colorvelours und Colortweed-Velours. Der Colortweed, ob zwei- oder dreifarbig, ist im Effekt nur leicht gemustert. Aber auch hier ist der Trend zu den neutralen Farben ungebrochen. Der Colorreps und der dreifarbige Colortweed sind ab Lager lieferbar, der zweifarbige Tweed nur ab 500 m² Liefermenge. Alle Teppiche aus dem Colorprogramm sind, da für den Objektbereich geschaffen, geeignet für Stuhlrollen und Treppen, sind antistatisch und auf Wunsch schwer brennbar ausgerüstet. Die Farbpalette ist auf die moderne Büromöblierung ausgerichtet.



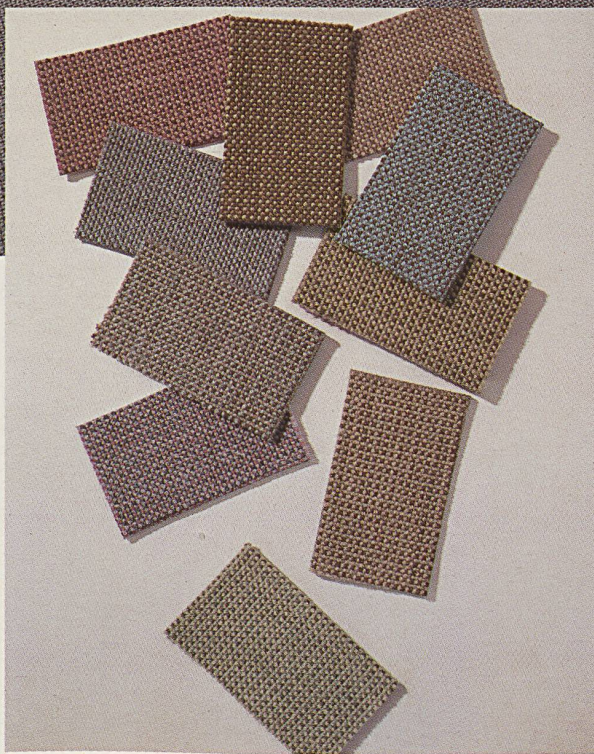
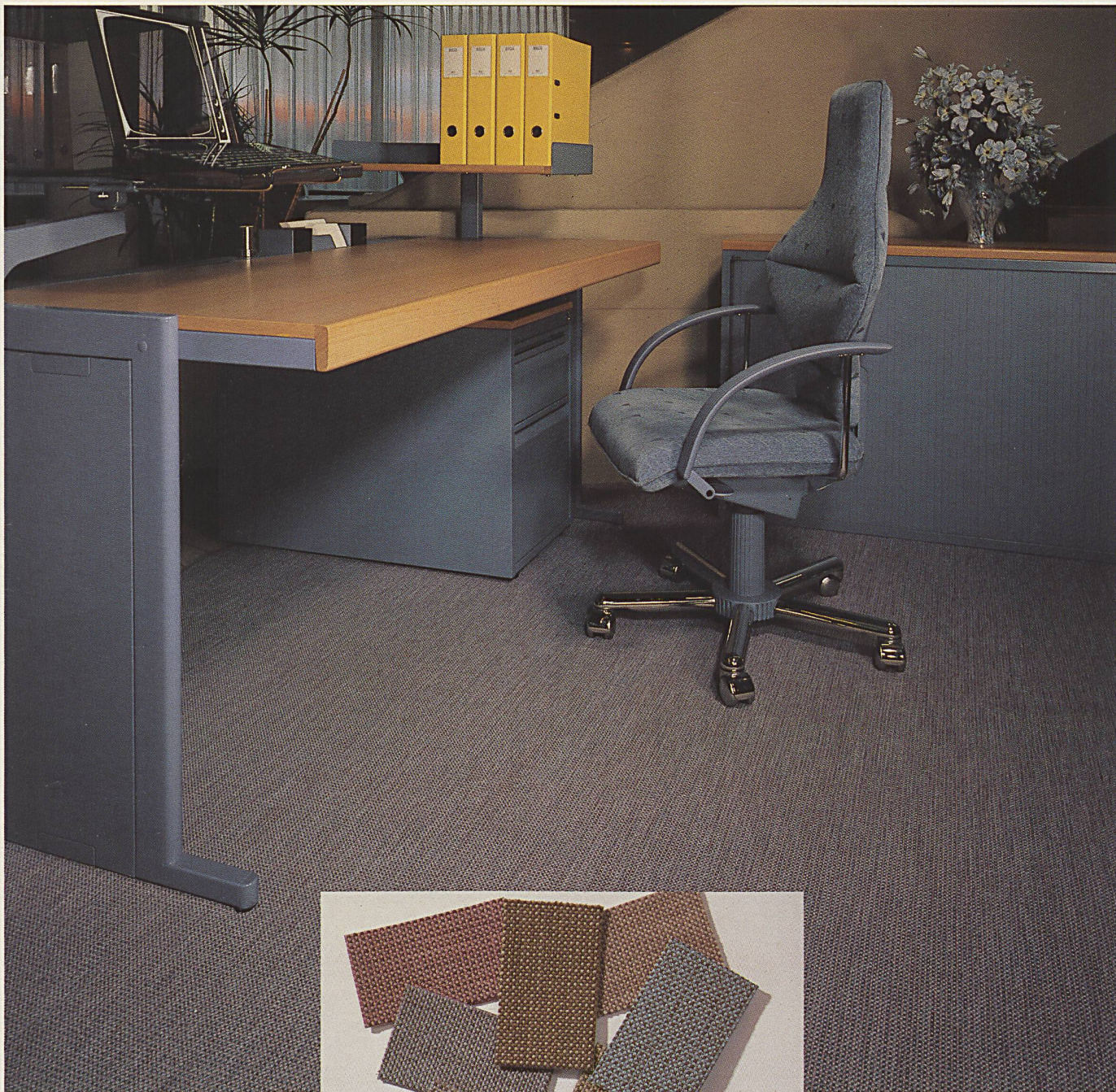
COLORTWEED VELOURS

TREND ZU NEUTRALEN FARBEN UNGEBROCHEN

TISCA TISCHHAUSER + CO. AG, BÜHLER

COLORRIPS





COLORTWEED