

Zeitschrift: Textiles suisses - Intérieur
Herausgeber: Office Suisse d'Expansion Commerciale
Band: - (1989)
Heft: 1

Artikel: Tufting-Entwicklungen
Autor: [s.n.]
DOI: <https://doi.org/10.5169/seals-794820>

Nutzungsbedingungen

Die ETH-Bibliothek ist die Anbieterin der digitalisierten Zeitschriften auf E-Periodica. Sie besitzt keine Urheberrechte an den Zeitschriften und ist nicht verantwortlich für deren Inhalte. Die Rechte liegen in der Regel bei den Herausgebern beziehungsweise den externen Rechteinhabern. Das Veröffentlichen von Bildern in Print- und Online-Publikationen sowie auf Social Media-Kanälen oder Webseiten ist nur mit vorheriger Genehmigung der Rechteinhaber erlaubt. [Mehr erfahren](#)

Conditions d'utilisation

L'ETH Library est le fournisseur des revues numérisées. Elle ne détient aucun droit d'auteur sur les revues et n'est pas responsable de leur contenu. En règle générale, les droits sont détenus par les éditeurs ou les détenteurs de droits externes. La reproduction d'images dans des publications imprimées ou en ligne ainsi que sur des canaux de médias sociaux ou des sites web n'est autorisée qu'avec l'accord préalable des détenteurs des droits. [En savoir plus](#)

Terms of use

The ETH Library is the provider of the digitised journals. It does not own any copyrights to the journals and is not responsible for their content. The rights usually lie with the publishers or the external rights holders. Publishing images in print and online publications, as well as on social media channels or websites, is only permitted with the prior consent of the rights holders. [Find out more](#)

Download PDF: 08.02.2026

ETH-Bibliothek Zürich, E-Periodica, <https://www.e-periodica.ch>

TUFTING-ENTWICKLUNGEN

TIARA TEPPICHBODEN AG, URNÄSCH

Als Pendant zum laufenden «Tiara Domino» wurde der «Tiara Mikado» für den Objekt- und den Wohnbereich entwickelt. Der dreifarbig crossovergetuftete Velours ist aus 100% endlosem Nylon, antistatisch und schmutzabweisend. Der Rücken ist aus Tiara Texbak oder mit einer besonders leitfähigen Beschichtung für den

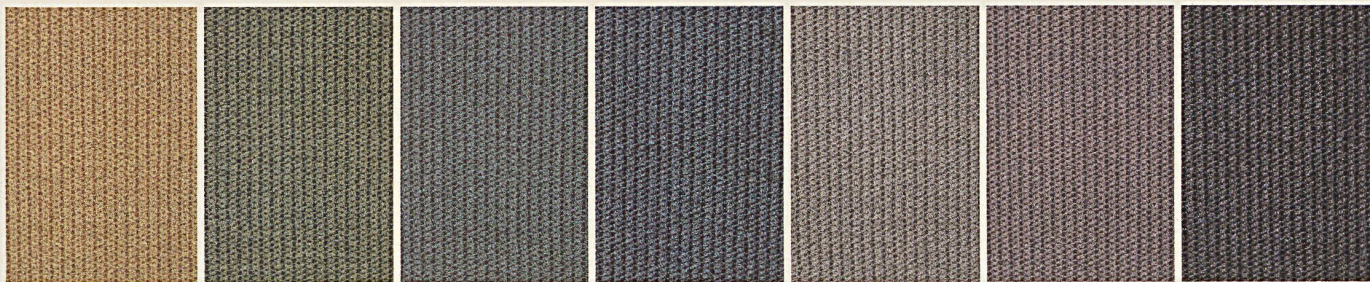
Objekteinsatz erhältlich. Die Coloritpalette umfasst 14 Farben, die alle ab Lager erhältlich sind. Der Teppich ist als besonders langlebige Qualität stückgefärbt, dicht und robust und wird in einer Breite von 4,20 m verkauft.

Speziell für Mietwohnungen und den Wohnbereich ganz allgemein ist der getuftete Teppich «Tiara

Delta» geschaffen worden. Die besonders preisgünstige Qualität besteht aus einem Mischgarn Wolle-Acryl mit einem Polgewicht von 850 g. Der Teppich wird in einer speziell hellen Kolorierung angeboten und kommt damit den aktuellen Wohnbedürfnissen entgegen.

DELTA





MIKADO

