

Zeitschrift: Textiles suisses - Intérieur
Herausgeber: Office Suisse d'Expansion Commerciale
Band: - (1988)
Heft: 1

Artikel: Parkhotel : die neue Adresse in Zug
Autor: [s.n.]
DOI: <https://doi.org/10.5169/seals-794576>

Nutzungsbedingungen

Die ETH-Bibliothek ist die Anbieterin der digitalisierten Zeitschriften auf E-Periodica. Sie besitzt keine Urheberrechte an den Zeitschriften und ist nicht verantwortlich für deren Inhalte. Die Rechte liegen in der Regel bei den Herausgebern beziehungsweise den externen Rechteinhabern. Das Veröffentlichen von Bildern in Print- und Online-Publikationen sowie auf Social Media-Kanälen oder Webseiten ist nur mit vorheriger Genehmigung der Rechteinhaber erlaubt. [Mehr erfahren](#)

Conditions d'utilisation

L'ETH Library est le fournisseur des revues numérisées. Elle ne détient aucun droit d'auteur sur les revues et n'est pas responsable de leur contenu. En règle générale, les droits sont détenus par les éditeurs ou les détenteurs de droits externes. La reproduction d'images dans des publications imprimées ou en ligne ainsi que sur des canaux de médias sociaux ou des sites web n'est autorisée qu'avec l'accord préalable des détenteurs des droits. [En savoir plus](#)

Terms of use

The ETH Library is the provider of the digitised journals. It does not own any copyrights to the journals and is not responsible for their content. The rights usually lie with the publishers or the external rights holders. Publishing images in print and online publications, as well as on social media channels or websites, is only permitted with the prior consent of the rights holders. [Find out more](#)

Download PDF: 08.02.2026

ETH-Bibliothek Zürich, E-Periodica, <https://www.e-periodica.ch>



PARKHOTEL –

DIE NEUE ADRESSE IN ZUG



SCHEITLIN + BORNER AG

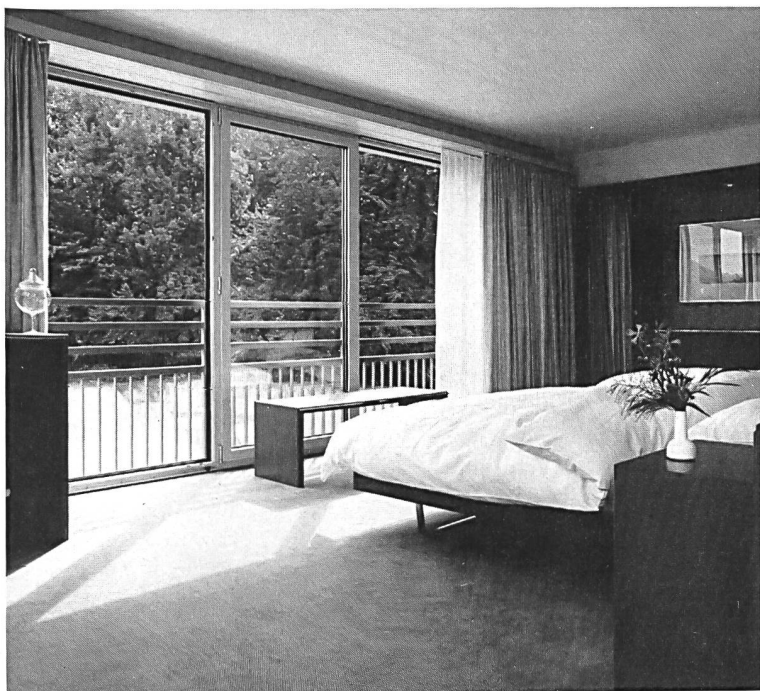
WORB

Heimtextil: Stand 4.2 A 50

Zug ist bekannt dafür, dass internationale Firmen ihr Domizil dort aufschlagen. Zug ist aber auch geographisch und landschaftlich attraktiv. Seit langem besteht bei den vorwiegend auslandsorientierten Firmen der Wunsch nach mehr Unterbringungsmöglichkeiten für angereiste Geschäftspartner, nach mehr Konferenz- und Tagungsräumlichkeiten. Die Fitrag Finanz & Verwaltungs AG hat dies erkannt – zumal sie immer mehr ausländische Gäste anlässlich ihrer Besuche in Luzern oder Zürich unterbringen musste – und dann gehandelt. Dank ihrer

Initiative konnte nun kürzlich das Parkhotel mitten in Zug eingeweiht werden. Allen Beteiligten war wichtig, einen Ort zu gestalten, wo sich die Gäste wohl fühlen können, nicht nur eine komplette Infrastruktur für Business-Leute anzubieten, sondern auch ein schönes Ambiente. Daher haben Architekten, Innenarchitekten und das Betriebsmanagement schon in der Planungsphase Kontakt aufgenommen mit passenden Lieferanten – auch was die Heimtextilien betrifft. Partner wurde die Scheitlin + Borner AG, spezialisiert auf Gastrotexilien im hohen Genre und mit weltweiter Erfahrung in der Erfüllung selbst ausgefallenster Wünsche für Tisch-, Bett- sowie Bad- und Küchenwäsche.

Ob im «Le Pavillon», im «Boulevard»-Restaurant oder in den Bankett-Räumen – die Gäste in Zug speisen nun auf gepflegter Tischwäsche aus farblich auf die Innenausstattung abgestimmtem Baumwolldamast. Sie schlafen in Bettwäsche aus Brokatdamast mit Moiré-Dessin, wärmen sich mit Daunendecken in «Plumarrex»-Qualität und trocknen sich nach Dusche oder Bad mit eleganter saugfähiger Frottierväsche mit Signet oder im passenden Bademantel und finden dabei die Qualität vor, die sie von renommierten Hotels gewohnt sind.



*Parkhotel Zug mit Gastrotexilien von
Scheitlin + Borner AG, Worb*