

**Zeitschrift:** Textiles suisses - Intérieur  
**Herausgeber:** Office Suisse d'Expansion Commerciale  
**Band:** - (1987)  
**Heft:** 1

**Artikel:** Klassische Optik  
**Autor:** [s.n.]  
**DOI:** <https://doi.org/10.5169/seals-794508>

### **Nutzungsbedingungen**

Die ETH-Bibliothek ist die Anbieterin der digitalisierten Zeitschriften auf E-Periodica. Sie besitzt keine Urheberrechte an den Zeitschriften und ist nicht verantwortlich für deren Inhalte. Die Rechte liegen in der Regel bei den Herausgebern beziehungsweise den externen Rechteinhabern. Das Veröffentlichen von Bildern in Print- und Online-Publikationen sowie auf Social Media-Kanälen oder Webseiten ist nur mit vorheriger Genehmigung der Rechteinhaber erlaubt. [Mehr erfahren](#)

### **Conditions d'utilisation**

L'ETH Library est le fournisseur des revues numérisées. Elle ne détient aucun droit d'auteur sur les revues et n'est pas responsable de leur contenu. En règle générale, les droits sont détenus par les éditeurs ou les détenteurs de droits externes. La reproduction d'images dans des publications imprimées ou en ligne ainsi que sur des canaux de médias sociaux ou des sites web n'est autorisée qu'avec l'accord préalable des détenteurs des droits. [En savoir plus](#)

### **Terms of use**

The ETH Library is the provider of the digitised journals. It does not own any copyrights to the journals and is not responsible for their content. The rights usually lie with the publishers or the external rights holders. Publishing images in print and online publications, as well as on social media channels or websites, is only permitted with the prior consent of the rights holders. [Find out more](#)

**Download PDF:** 13.02.2026

**ETH-Bibliothek Zürich, E-Periodica, <https://www.e-periodica.ch>**



# KLASSISCHE OPTIK

WOLLBOUCLÉ –

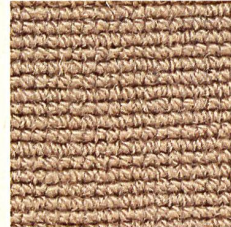
EINE STRAPAZIERQUALITÄT IN MODISCHEN FARBEN



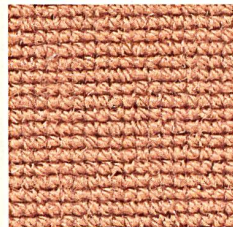
hellbeige 149



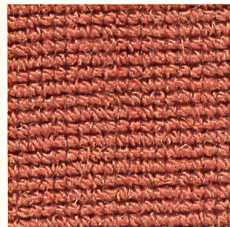
mittelbeige 143



camel 142



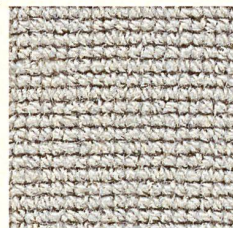
rose 550



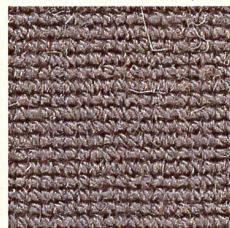
fraise 551



aubergine 554



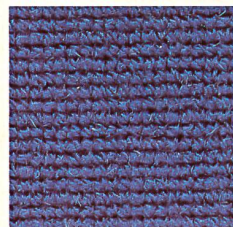
hellblau 750



grau 237



anthrazit 238



dunkelblau 751



türkis 353



grün 354

Bei der Qualität Wollbouclé setzt TISCA Tischhauser + Co. AG, Bühler, zwei markante Akzente: Strapazierfähigkeit und modisch anmutende Optik. Der 200 cm breit angelegte Wollsiegel-Teppich weist ein Pol-einsatzgewicht von 1050 g/m<sup>2</sup> auf. Der Rücken ist latexiert. Die Einstufung für den Arbeitsbereich mit Bodenheizungseignung unterstreicht die für den Objektbereich konzipierte Qualität. Die klassische Bouclé-Struktur und der weiche Glanz reiner Schurwollgarne signalisieren Behaglichkeit und Wohn-Atmosphäre. Mit einem mutigen Griff in die «Farbkiste» zauberte TISCA 12 Colorits auf den Webstuhl, die dem Wollbouclé ein «neues Gesicht» geben. Die Skala reicht vom tiefen Schwarz über Grauwerte bis zu frischem Grün und keckem Blau. Gekonnt wirken auch die warmen Brauntöne. Ein Teppich, der viel Frische und Ambiance ausstrahlt.