

Zeitschrift: Textiles suisses - Intérieur
Herausgeber: Office Suisse d'Expansion Commerciale
Band: - (1986)
Heft: 1

Artikel: Relief und frische Farben
Autor: [s.n.]
DOI: <https://doi.org/10.5169/seals-793925>

Nutzungsbedingungen

Die ETH-Bibliothek ist die Anbieterin der digitalisierten Zeitschriften auf E-Periodica. Sie besitzt keine Urheberrechte an den Zeitschriften und ist nicht verantwortlich für deren Inhalte. Die Rechte liegen in der Regel bei den Herausgebern beziehungsweise den externen Rechteinhabern. Das Veröffentlichen von Bildern in Print- und Online-Publikationen sowie auf Social Media-Kanälen oder Webseiten ist nur mit vorheriger Genehmigung der Rechteinhaber erlaubt. [Mehr erfahren](#)

Conditions d'utilisation

L'ETH Library est le fournisseur des revues numérisées. Elle ne détient aucun droit d'auteur sur les revues et n'est pas responsable de leur contenu. En règle générale, les droits sont détenus par les éditeurs ou les détenteurs de droits externes. La reproduction d'images dans des publications imprimées ou en ligne ainsi que sur des canaux de médias sociaux ou des sites web n'est autorisée qu'avec l'accord préalable des détenteurs des droits. [En savoir plus](#)

Terms of use

The ETH Library is the provider of the digitised journals. It does not own any copyrights to the journals and is not responsible for their content. The rights usually lie with the publishers or the external rights holders. Publishing images in print and online publications, as well as on social media channels or websites, is only permitted with the prior consent of the rights holders. [Find out more](#)

Download PDF: 09.02.2026

ETH-Bibliothek Zürich, E-Periodica, <https://www.e-periodica.ch>



Das Designer-Team der TISCA Tischhauser + Co. AG in Bühler hat bei ihren Neuentwicklungen dem modischen Moment viel Spielraum gelassen und damit deutliche Akzente für Möbel- und Raumgestaltung gesetzt. Mit viel Gefühl für die webtechnischen Möglichkeiten wurde das für den Möbelsektor junge Thema «Relief» erweitert. Die Skala der optisch ausserordentlich stark wirkenden Muster reicht vom grosszügigen Cloqué bis zu «Tortellini» und dezenten Schuppenbildern (Popcorn), jeweils in 10 bis 12 Farben durchkoloriert. Das dabei verwendete Material Baumwolle/Acryl ermöglicht den Relief-Charakter. Der Griff: baumwollartig, aber nicht trocken und vor allem nicht hart. Bei den Farben ist interessant festzustellen, dass es sich weniger um Baumwoll-Kolorite handelt, vielmehr wurden modische Lederfarben nachempfunden, wobei warme Töne genau so zum Zuge kamen wie eher cool und frisch wirkende Nuancen.

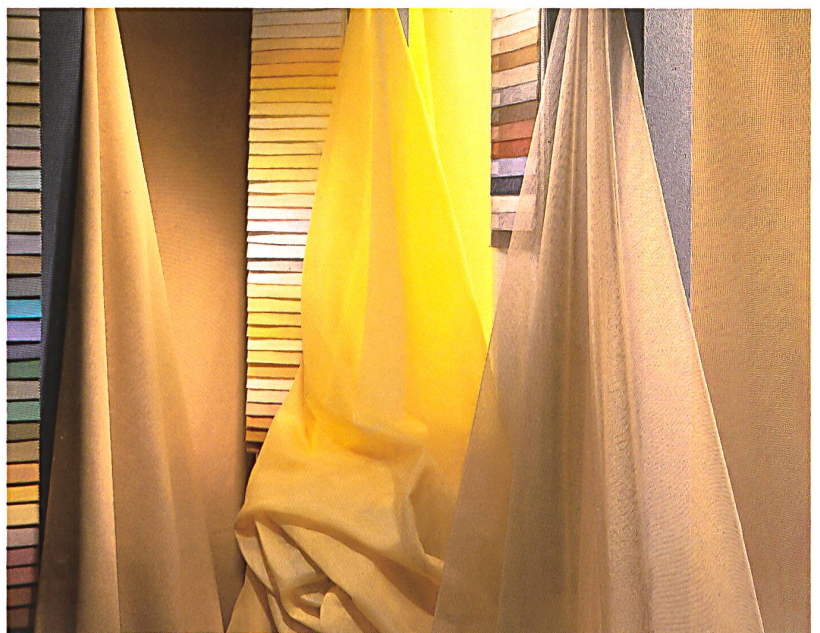
Auffallend ist auch die kreative Vielfalt bei floralen Impressionen, die nebst der Geometrie besonders hervorsticht. Die Dessinierung wirkt weich und fließend, oft sehr phantasievoll. Die Mischung von Baumwolle/Acetat ermöglicht dezente Matt/Glanz-Effekte, die sich zum Teil auch als Changeant-Qualitäten präsentieren. Interessant, dass diese Linie sowohl im Deko- wie im Möbelbereich dessinmässig umgesetzt wurde.

Dekorationsstoffe aus Baumwolle/Acetat in dezenten Matt/Glanz-Effekten.

RELIEF UND FRISCHE FARBEN

Webtechnik und Kolorierung dominieren die innovationsstarke Möbel- und Dekostoff-Kollektion von TISCA

«Flammhemmend» ist ein wichtiges Verkaufsargument. Dekorationsstoffe und Gardinen aus Trevira-CS.

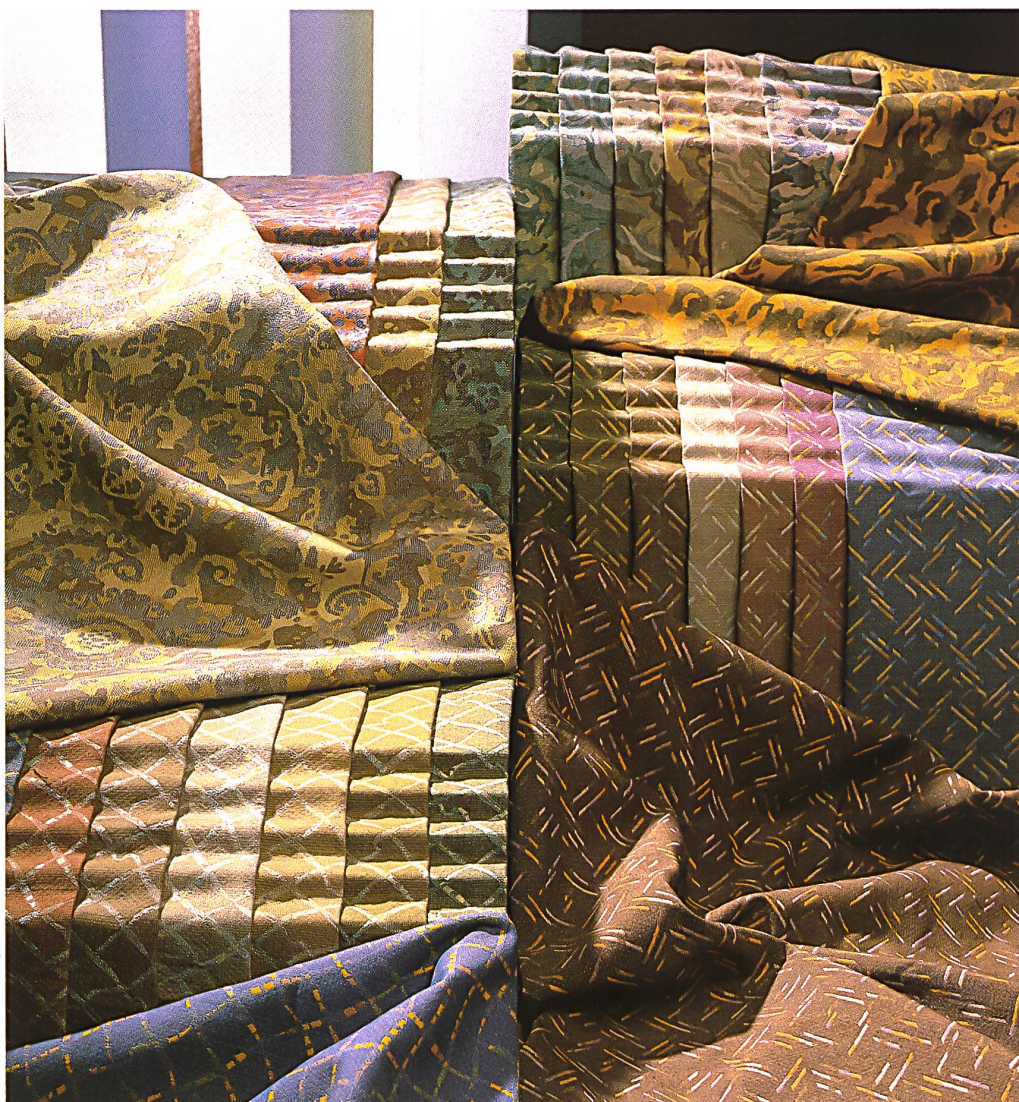


Im Möbelbereich sind florale und geometrische Muster im Trend.

So finden sich darunter ausgesprochene Objekt-Qualitäten, z.B. ein verfremdetes Cashmere-Dessin aus 100% Trevira CS flammfest und typische Hotel-Dessins mit Floral-Charakter.

Im Deko-Bereich gibt sich das «Relief» verfeinert, so dass eher der Begriff Struktur für die Rips-Qualität am Platz wäre. Die Trevira-Faser CS sorgt für einen schönen, dezenten Glanz. Die 32 Farben reichen von zart pastellig bis zu dunkel. Beim Kolorit-Aufbau wurde auf eine gute Koordinierbarkeit mit gemusterten Möbelstoffen geachtet. Dieses Programm wird mit transparenten Gardinen in Pastelltönen abgerundet. Beide Grundqualitäten, Voile und Marquissette sind flammhemmend und damit auch Objekt-geeignet.

In Richtung «Natur» deutet die für den Wohnbereich konzipierte schaftgemusterte Baumwoll-Qualität in sehr warmen Farbtönen. Die Ombré-Kette lässt erstaunlich variantenreiche Kleinmuster zu, die vom Würfel über Blockmuster bis zur Ornamentik reichen. Die drei Grund-Dessins bieten jeweils gut zwei Dutzend betont junge Farben. Eine preiswerte und vielseitige Kreation, die auch flammfest angeboten wird und damit für den Objektbereich gute Kombinationsmöglichkeiten bietet.



**TISCA TISCHHAUSER
+ CO. AG, BÜHLER**

Heimtextil: 6.0 B 16



Relief ist ein aktuelles und modisches Thema.