

**Zeitschrift:** Textiles suisses - Intérieur  
**Herausgeber:** Office Suisse d'Expansion Commerciale  
**Band:** - (1985)  
**Heft:** 2

**Artikel:** Kreative Vielfalt setzt neue Akzente  
**Autor:** [s.n.]  
**DOI:** <https://doi.org/10.5169/seals-794475>

### **Nutzungsbedingungen**

Die ETH-Bibliothek ist die Anbieterin der digitalisierten Zeitschriften auf E-Periodica. Sie besitzt keine Urheberrechte an den Zeitschriften und ist nicht verantwortlich für deren Inhalte. Die Rechte liegen in der Regel bei den Herausgebern beziehungsweise den externen Rechteinhabern. Das Veröffentlichen von Bildern in Print- und Online-Publikationen sowie auf Social Media-Kanälen oder Webseiten ist nur mit vorheriger Genehmigung der Rechteinhaber erlaubt. [Mehr erfahren](#)

### **Conditions d'utilisation**

L'ETH Library est le fournisseur des revues numérisées. Elle ne détient aucun droit d'auteur sur les revues et n'est pas responsable de leur contenu. En règle générale, les droits sont détenus par les éditeurs ou les détenteurs de droits externes. La reproduction d'images dans des publications imprimées ou en ligne ainsi que sur des canaux de médias sociaux ou des sites web n'est autorisée qu'avec l'accord préalable des détenteurs des droits. [En savoir plus](#)

### **Terms of use**

The ETH Library is the provider of the digitised journals. It does not own any copyrights to the journals and is not responsible for their content. The rights usually lie with the publishers or the external rights holders. Publishing images in print and online publications, as well as on social media channels or websites, is only permitted with the prior consent of the rights holders. [Find out more](#)

**Download PDF:** 08.02.2026

**ETH-Bibliothek Zürich, E-Periodica, <https://www.e-periodica.ch>**



# KREATIVE VIELFALT SETZT NEUE AKZENTE

TISCA Möbel- und Dekostoffe



TISCA TISCHHAUSER + CO. AG, BÜHLER

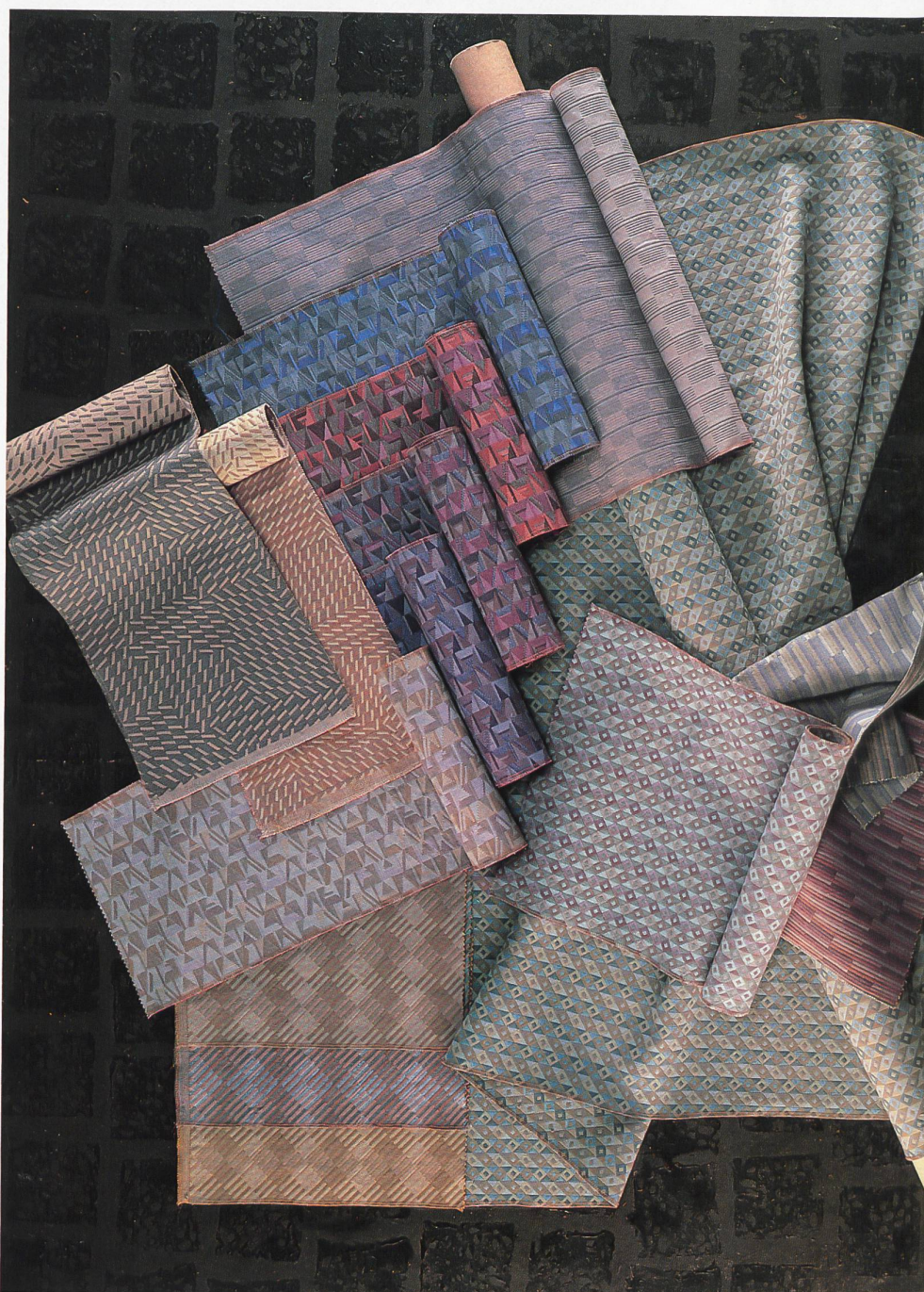


Bis zum Saisonstart im September wartet das Designer-Team der TISCA Tischhauser + Co. AG, Bühler, mit 20 bis 30 interessanten Neuentwicklungen im Bereich Möbelstoffe auf. Die realisierte Ideenfülle besticht und macht bewusst, wieviele Gestaltungsmöglichkeiten im Prinzip bei der Stoffherstellung gegeben sind. Die Schwerpunkte lassen sich in 4 Gruppen gliedern.

**Dreidimensional:** Überraschend, Crinkle und Cloqué-Effekte im Möbelstoffbereich zu entdecken. Dezent Webmuster, unterstützt durch die Cloqué-Bildung, setzen neue Akzente. Die stückgefärbten Qualitäten werden in 16 Farbstellungen angeboten. Interessant die diversen Graunancen und einige top-modische Töne.

**Leichtgewebe in Jacquard:** Auf einer schwarzen Kette werden grafische Kleinmuster entwickelt, die sich bis zu Cashmere-Formen und floralen Motiven auswachsen. Aus der Verwendung von Baumwolle und Wolle ergeben sich interessante Matt/Glanz-Effekte, diskret, aber beeindruckend wirkungsvoll. Zurückhaltende Farbigkeit wird voll genutzt, ohne dabei in eine laute und bunte Dessinierung abzugleiten. Schwarz-grau-Nuancen spielen auch hier eine bedeutende Rolle.

**Chenille:** Die Weiterbearbeitung dieses Themas ist ein Muss, denn der «Markt läuft». Weiche, versponnene Dessins, geometrische Figuren aufgelöst in Richtung Karo, dreidimensionale Effekte, das sind die wichtigsten Themen. Wirkungsvoll ist auch eine Neuentwicklung, bei der das Grundgewebe in die Dessinierung einbezogen wurde. Auf diese Art konnte ein interessanter Streifeneffekt erzielt werden.



△  
TISCA-Möbelstoff in Baumwoll-Chenille

Eine Auswahl jacquard-gemusterter moderner Möbelstoffe in Trevira und Trevira/Wolle



**Objekt-Bereich:** Hier zählen vorab Strapazierfähigkeit, Scheuerfestigkeit und Lichtechtheit. Trotzdem wächst die Tendenz zu immer noch diskreten, aber aussagekräftigeren Dessins. Die grosse Zeit der Unis und Faux-Unis scheint doch vorbei zu sein. Faux-Camaieux ist ein wichtiges Thema. Farblich wird sehr viel auf Beige und Grau aufgebaut, da diese Nuancen die Kombinierbarkeit erleichtern, auch im Blick auf Umbauten. Für grosse Objekte werden auch Spezialfarben kreiert, wie z.B. für das «Hilton-Hotel» in New York.



### **TISCA-Deko – Druck und Buntgewebe**

Mit der Qualität «Noris» aus reiner Baumwolle wird ein Stück reflektierte Natur eingefangen. Die mehrfarbigen Druckmuster erinnern an heisse Quellen, an Stein und Wasser, an wechselvolle Wasserspiegelungen. Sehr nobel wirkt die Qualität «Rondo» aus Acetat und Baumwolle, die einerseits einen dezenten Changeant-Effekt geschickt und wirkungsvoll mit einem grossrapportigen Moiré kombiniert. «Cristal» aus Viscose und Baumwolle besticht durch weichen, fließenden Charakter mit Matt/Glanz-Effekt. Farben im Regenbogenspiel bietet die Qualität «Ombré», wobei eine Nuance unmerklich in die andere hinübergleitet. Alles in allem ein kreatives Feuerwerk, das geschickt die verschiedenen technischen Möglichkeiten voll nutzt und die Effekte zum Spielen bringt.



△  
Möbelbezugsstoffe in satten Farben

Auswahl aus der Vielfalt der Deko- und Gardinestoffe