

Zeitschrift: Textiles suisses - Intérieur
Herausgeber: Office Suisse d'Expansion Commerciale
Band: - (1985)
Heft: 1

Artikel: Im Trend zu Faux-Camaieux
Autor: [s.n.]
DOI: <https://doi.org/10.5169/seals-794455>

Nutzungsbedingungen

Die ETH-Bibliothek ist die Anbieterin der digitalisierten Zeitschriften auf E-Periodica. Sie besitzt keine Urheberrechte an den Zeitschriften und ist nicht verantwortlich für deren Inhalte. Die Rechte liegen in der Regel bei den Herausgebern beziehungsweise den externen Rechteinhabern. Das Veröffentlichen von Bildern in Print- und Online-Publikationen sowie auf Social Media-Kanälen oder Webseiten ist nur mit vorheriger Genehmigung der Rechteinhaber erlaubt. [Mehr erfahren](#)

Conditions d'utilisation

L'ETH Library est le fournisseur des revues numérisées. Elle ne détient aucun droit d'auteur sur les revues et n'est pas responsable de leur contenu. En règle générale, les droits sont détenus par les éditeurs ou les détenteurs de droits externes. La reproduction d'images dans des publications imprimées ou en ligne ainsi que sur des canaux de médias sociaux ou des sites web n'est autorisée qu'avec l'accord préalable des détenteurs des droits. [En savoir plus](#)

Terms of use

The ETH Library is the provider of the digitised journals. It does not own any copyrights to the journals and is not responsible for their content. The rights usually lie with the publishers or the external rights holders. Publishing images in print and online publications, as well as on social media channels or websites, is only permitted with the prior consent of the rights holders. [Find out more](#)

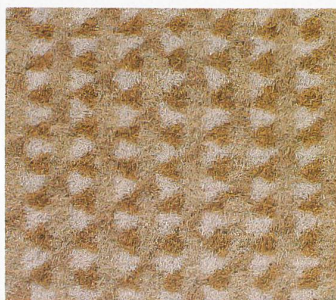
Download PDF: 08.02.2026

ETH-Bibliothek Zürich, E-Periodica, <https://www.e-periodica.ch>



IM TREND ZU FAUX-CAMAIEUX

Eine strapazierfähige Büroqualität:
TISCA Strong II



131 beige



110 sand



625 gold



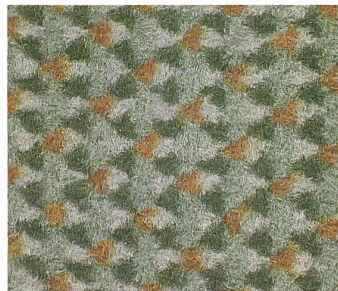
565 aubergine



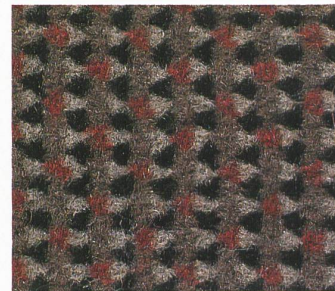
112 crème



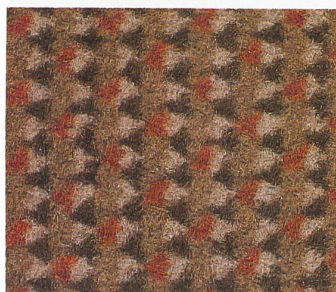
760 blau



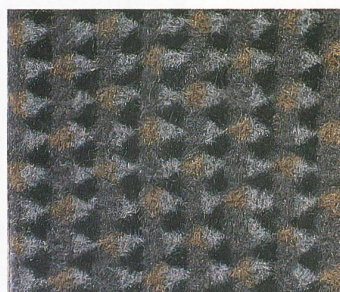
351 türkis



207 anthrazit



118 dunkelbeige



205 schiefer



338 grün

TISCA Strong II löst den 1979 lancierten Strong I ab. Wie schon der Vorgänger, zeichnet sich auch die Nachfolgequalität aus durch ihre hohe Strapazierfähigkeit. Sie empfiehlt sich deshalb insbesondere für stark beanspruchte Objekte wie Büros, Ladengeschäfte und Treppen. Der dessinierter Webvelours aus 100% Polyamid-Enkostat weist ein Polgewicht von 920 g/m² auf und ist in 200 cm Breite ab Lager lieferbar. Der latexierte Rücken eignet sich ebenso gut zum Verspannen wie zum Verkleben.

Der diskret gemusterte TISCA Strong II ist ein praktischer und pflegeleichter Teppichboden. Sein feingezeichnetes, geometrisches Muster kaschiert Verschmutzung und Fleckenspur. Gleichzeitig wirkt es dezent dekorativ, sowohl von der Dessinierung wie von der Farbgebung her. Zur Auswahl stehen elf Ton in Ton-Harmonien, die durch dosiert eingesetzte Farbakzente Spannung und Ausdruckskraft erhalten.

*TISCA Strong II, gewebter Velours: 100%
Polyamid Enkostat; Poleinsatzgewicht
ca. 920 g/m²; Breite ca. 200 cm;
Eignungsbereich: starke Beanspruchung,
rollstuhl-, treppen- und bodenheizungs-
geeignet. Latexierter Rücken.*

