

**Zeitschrift:** Textiles suisses - Intérieur  
**Herausgeber:** Office Suisse d'Expansion Commerciale  
**Band:** - (1984)  
**Heft:** 1

**Artikel:** Meeting Swiss Carpet Friends  
**Autor:** [s.n.]  
**DOI:** <https://doi.org/10.5169/seals-794209>

### **Nutzungsbedingungen**

Die ETH-Bibliothek ist die Anbieterin der digitalisierten Zeitschriften auf E-Periodica. Sie besitzt keine Urheberrechte an den Zeitschriften und ist nicht verantwortlich für deren Inhalte. Die Rechte liegen in der Regel bei den Herausgebern beziehungsweise den externen Rechteinhabern. Das Veröffentlichen von Bildern in Print- und Online-Publikationen sowie auf Social Media-Kanälen oder Webseiten ist nur mit vorheriger Genehmigung der Rechteinhaber erlaubt. [Mehr erfahren](#)

### **Conditions d'utilisation**

L'ETH Library est le fournisseur des revues numérisées. Elle ne détient aucun droit d'auteur sur les revues et n'est pas responsable de leur contenu. En règle générale, les droits sont détenus par les éditeurs ou les détenteurs de droits externes. La reproduction d'images dans des publications imprimées ou en ligne ainsi que sur des canaux de médias sociaux ou des sites web n'est autorisée qu'avec l'accord préalable des détenteurs des droits. [En savoir plus](#)

### **Terms of use**

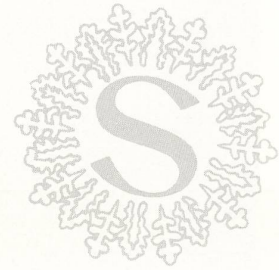
The ETH Library is the provider of the digitised journals. It does not own any copyrights to the journals and is not responsible for their content. The rights usually lie with the publishers or the external rights holders. Publishing images in print and online publications, as well as on social media channels or websites, is only permitted with the prior consent of the rights holders. [Find out more](#)

**Download PDF:** 09.02.2026

**ETH-Bibliothek Zürich, E-Periodica, <https://www.e-periodica.ch>**



# STARK CARPET CORPORATION



▷ Stark Carpet's 100% wool Berber design "Agadir" by TISCA. Room design Richard Villany

◁◁ The Los Angeles showroom – featuring hand-made Roumanian Kilims

◁ Stark Carpet showroom, Troy, Michigan – a display of TISCA's Quadro line

▽ The Chicago showroom – showing different area rugs

## Stark CARPET

For almost forty years, Stark Carpet Corporation has been a moving force in the American carpet wholesale trade. Specialized in floor-coverings for residential and commercial use, the firm offers to the interior design profession a wide selection of contemporary and traditional carpets, including antiques, orientals and custom-made designs. Combining the world for new and innovative ideas, Stark have often been pioneers in their introduction of novelty imports on the U.S. market.





### **A family affair**

Founded by the late Arthur Stark, who travelled widely exploring carpet history and the art of carpet re-creation for historic renovations, the firm is now headed by his wife, Nadia Stark, and sons, John and Steven. Taking her cue from her husband's interest in rare carpet designs, the former fashion model and one-time fashion co-ordinator of Harper's Bazaar has been impressing upon the firm's selection her own personal mark: an unerring sense of style and color. Under her guidance, Stark Carpet expanded their collector's department and recently acquired an outstanding collection of scarce antique, semi-antique and new Orientals as well as unusual Chinese Art Deco rugs.

### **Preservers of American heritage**

In addition to Stark's one-of-a-kind rugs, the firm offers custom-made designs, all expertly executed by its staff of artists and craftsmen. Years of experience and involvement in researching and re-creating rugs for historic preservations have led to their recognition as the country's leading experts on rug reproductions. National historic sites such as the White House, the Renwick Gallery, the Otis House, Gracie Mansion, and the Theodore Roosevelt House are but a few of the important landmarks restored with Stark period rugs. Designers and curators frequently consult the firm's extensive archives of books, documents, old inventories and period paintings which have been compiled over the years to facilitate research and authenticate reproductions of period designs, weaves and colorations.

### **Pioneers in novelty imports**

Stark Carpet also take pride in their unique range of hand-made and mechanically woven rug designs imported from just about any carpet-weaving village in the old and new worlds. At the company's headquarters on 979 Third Avenue in New York City and at any of their showrooms in Boston, Chicago, Dallas, Los Angeles, Miami, Troy and Washington, there is always a comprehensive selection of Orientals, Aubussons, Savonneries, Kilims, Caucasian, Indian, American, Spanish and Portuguese rugs on display. Often Stark Carpet are the first to discover and introduce to the American market new products and resources – such as their Portuguese Needlepoints and Roumanian Kilims. Their innovative approach to carpet purchasing and their support of cottage industries in developing countries has been recognized and honoured by numerous A.S.I.D., Resource Council and I.B.D. Awards.





## MEETING SWISS CARPET FRIENDS



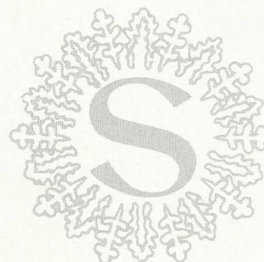
Century Capital Association, New York City:  
Wall-to-wall installation by Stark Carpet of over 1500 yards.  
"Entre Nous" 100% wool Berber in dark brown and medium  
beige. Carpets: TISCA Tischhauser + Co. AG, Bühler/Switzer-  
land. Room design: Bristol Interiors

**Success with Swiss Berbers** Prominent among these imports is a range of Swiss Berbers produced by TISCA Tischhauser + Co. AG, Bühler. According to John Stark, the line has been highly successful ever since its introduction some 12 years ago:

*“The rustic look of the 100% wool yarns, the natural colorations and the contemporary designs based on ancient Berber patterns greatly appeal to the American market. Only the Swiss have the yarns, the technique and the designs that give the natural Berber look. Furthermore, Swiss quality is excellent and their quality control probably the best of any of the European resources we deal with. Last but not least, prices are commercial thanks to a favorable rate of exchange.”*

Today, 70 to 80% of the firm's requirements in Berber-type carpeting emanate from Switzerland. Stark Carpet offer their Swiss Berbers with or without plain natural borders for area rugs or for wall-to-wall installations in commercial and residential settings. These borders as well as some of the patterns and colorations of other Swiss imports have been created to their specification by such suppliers as TISCA, Waron, Melchnau and Mira X. They are a contributing factor to Stark Carpet's reputation as leading exponents in quality carpeting of every conceivable type, shape, size, color and texture – from hand-knotted naïves to the most sophisticated machine-made designs.

Beatrice Feisst





In Ergänzung zum beliebten Berber Tweed 18 Sortiment hat Tisca Tischhauser + Co. AG eine Velours-Variante entwickelt. Die dichte schwere Webware aus reiner Schurwolle (Wollsiegel-Qualität) weist ein Poleinsatzgewicht von ca. 2500 g/m<sup>2</sup> auf. Der als

klassischer Spannteppich konzipierte «Adora» ist mit einem latexierten Rücken ausgestattet und wird in 460 cm Breite in vier abgestuften Naturfarben-Nuancen – von hellbeige bis dunkelbraun – im Lagerprogramm geführt.

Tisca «Adora». Gewebter Velours. 100% reine Schurwolle (Wollsiegel-Qualität). Poleinsatzgewicht ca. 2500 g/m<sup>2</sup>. Breite ca. 460 cm. Lagerservice / Tisca «Adora»: velours tissé, pure laine vierge agréée Woolmark, 2500 g environ de poil au m<sup>2</sup>, 460 cm de large environ, disponible en stock / Tisca «Adora». Woven velours. 100% pure new wool (Woolmark quality). Pile weight about 2500 g/m<sup>2</sup>. Width about 460 cm. Available from stock / Tisca «Adora». Velluto tessuto. 100% pura lana vergine (qualità sigillo lana). Peso polo 2500 g/m<sup>2</sup> circa. Larghezza 460 cm circa. Disponibile in magazzino.

## TISCA «ADORA»

TISCA  
TISCHHAUSER  
+ CO. AG  
BÜHLER

**Heimtextil:**

Halle 8/Stand 80 118  
Halle 6/Stand 60 216





Eine interessante Entwicklung für den Objektbereich ist die neue Tufting-Qualität «Sardena» der Tiara Teppichboden AG. Trotz ausgesprochen weichem Toucher verfügt «Sardena» über sämtliche Objekteigenschaften, wie Arbeitsbereich-, Treppen- und Rollstuhl-Eignung. Das Polmaterial ist Timbrelle ICI Stapel antistatisch und weist ein Einsatzgewicht von 600 g/m<sup>2</sup> aus. Der in 420 cm Breite lieferbare Teppichboden ist mit einem Kompaktschaumrücken ausgerüstet und zeigt ein ausgewogenes Tweedmuster, das gerade bei grossflächiger Verlegung seine dezent dekorative Wirkung voll entfaltet. Dreizehn auf den Objektbereich eingestimmte Kolorite bieten neben diskreten Naturfarben-Harmonien auch spannungsvolle Hell/Dunkel-Kontraste.

Tiara «Sardena». 1/10" versatzgemusterte Schlinge, getuftet. 100% Timbrelle ICI, permanent antistatisch. Poleinsatzgewicht ca. 600 g/m<sup>2</sup>. Breite ca. 420 cm. Eignungsbereich: starke Beanspruchung, rollstuhl-, treppen- und bodenheizungsgeeignet / Tiara «Sardena»: moquette touffetée 1/10", bouclée en quinconce, 100% Timbrelle antistatique, 600 g environ de poil au m<sup>2</sup>, 420 cm de large environ, répondant aux sollicitations de l'usage professionnel, apte aux sièges à roulettes, au revêtement d'escaliers et de sols chauffants / Tiara «Sardena». 1/10" racking-patterned loops, tufted. 100% Timbrelle ICI, permanent antistatic finish. Pole weight about 600 g/m<sup>2</sup>. Width about 420 cm. Suitable for: heavy wear, wheelchairs, stairs and under-floor heating / Tiara «Sardena». Lacci con disegno spostato 1/10", a mazzi. 100% Timbrelle ICI, permanentemente antistatico. Peso polo 600 g/m<sup>2</sup> circa. Larghezza 420 cm circa. Adatto per: forte circolazione, sedie a rotelle, scalinate e riscaldamento dal suolo.

Tiara «Scala». 1/10" versatzgemusterte Schlinge, getuftet. 100% reine Schurwolle (Wollsiegel-Qualität). Poleinsatzgewicht ca. 950 g/m<sup>2</sup>. Breite ca. 420 cm. Eignungsbereich: Wohnen / Tiara «Scala»: moquette touffetée 1/10", bouclée en quinconce, pure laine vierge agréée Woolmark, 950 g environ de poil au m<sup>2</sup>, 420 cm de large environ, pour le domaine d'habitation / Tiara «Scala». 1/10" racking-patterned loops, tufted. 100% pure new wool (Woolmark quality). Pile weight about 950 g/m<sup>2</sup>. Width about 420 cm. Designed for: private homes / Tiara «Scala». Lacci con disegno spostato 1/10", a mazzi. 100% pura lana vergine (qualità sigillo lana). Peso polo 950 g/m<sup>2</sup> circa. Larghezza 420 cm circa. Adatto per: abitazione.

## TIARA «SARDENA»



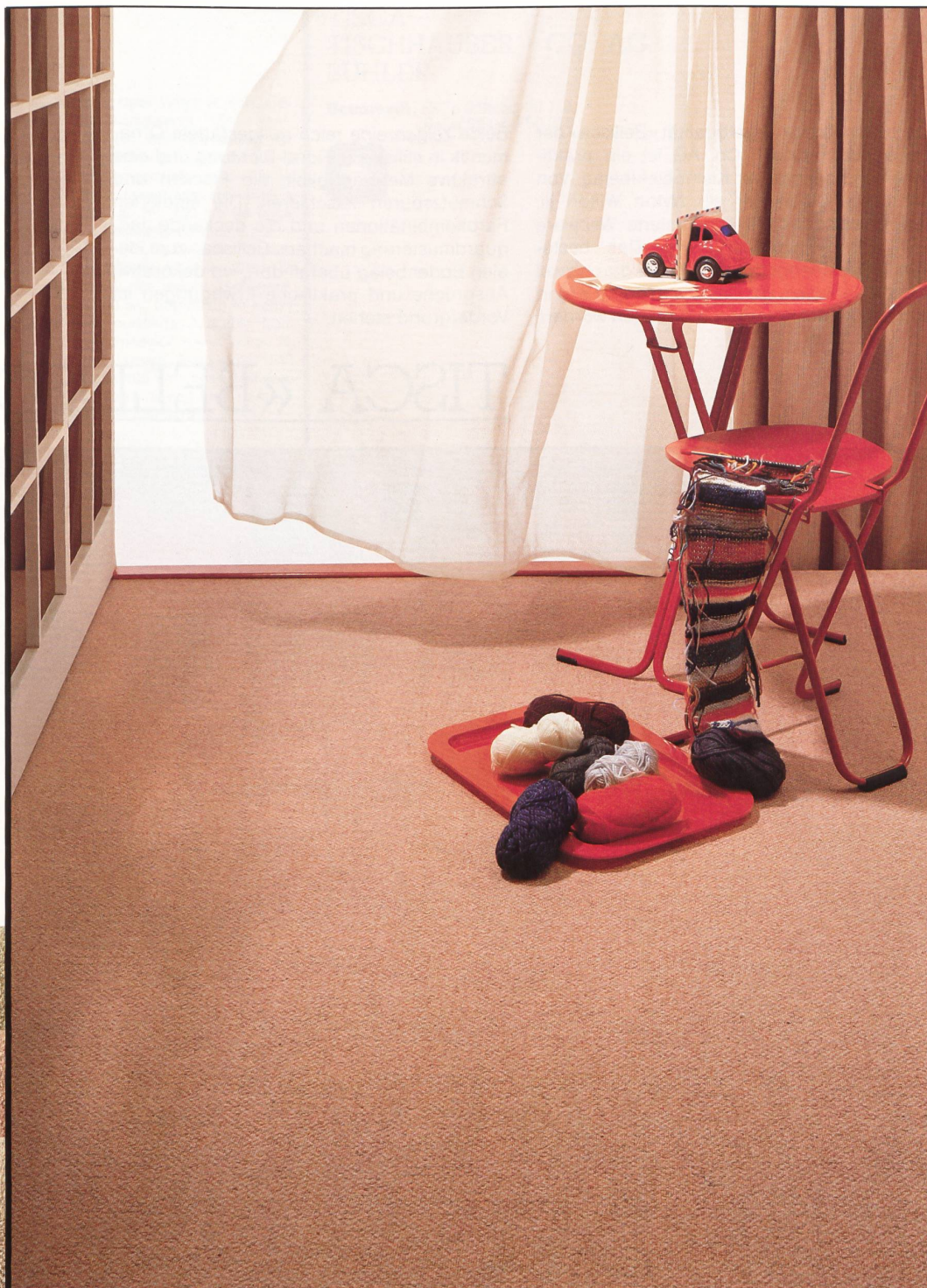


TIARA  
TEPPICHBODEN AG  
URNÄSCH

Heimtextil: Halle 5/Stand 50 116/18



## TIARA «SCALA»



Speziell für den Wohnbereich lanciert die Tiara Teppichboden AG eine Tufting-Auslegware aus reiner Schurwolle (Wollsiegel-Qualität). Der neue «Scala» mit einem Poleinsatzgewicht von 950 g/m<sup>2</sup> wird in 420 cm Breite angeboten. Je nach Wunsch ist diese Neuentwicklung mit Prägerücken oder mit textilem Zweitrücken erhältlich. Die in 1/10-Teilung getuftete Crossover-Loop-Musterung präsentiert sich als ansprechendes Tweed-Dessin in sechs wohlichen Koloriten. Im Trend zu gemusterten Teppichböden füllt «Scala» mit seiner dezenten Dessinierung und Faux-uni-Kolorierung eine Sortimentslücke im Wollangebot.



Die 100 cm breite Lagerqualität «Bellisca» der Tisca Tischhauser + Co. AG ist ein praktischer und dekorativer Kleinobjektbelag. Von der Konstruktion her ein Nylon Wilton III, verfügt diese jacquardgemusterte Webware über PVA-Rückenausrüstung. Das bestehende Dessinangebot ist kürzlich durch zwei neue Kreationen, die Dessins 675 und 676 in sechs bzw. fünf Koloriten, aktualisiert worden.

Beide zeigen eine reich ausgestattete Ornamentik in stilisierter Floral-Richtung und eine attraktive Mehrfarbigkeit, die Flecken und Schmutzspuren kaschieren. Die studierten Farbkombinationen und die deckende Jacquardmusterung machen «Bellisca» zum idealen Bodenbelag überall dort, wo dekorative Ansprüche und praktische Erwägungen im Vordergrund stehen.

## TISCA «BELLISCA»





TISCA  
TISCHHAUSER + CO. AG  
BÜHLER

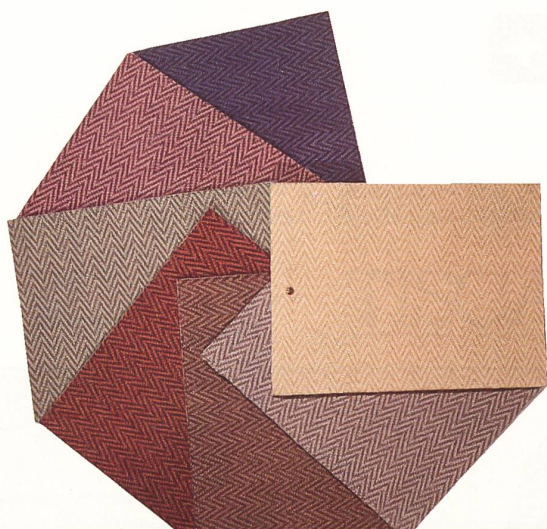
Heimtextil: Halle 8/Stand 80 118  
Halle 6/Stand 60 216



Tisca «Bellisca», Nylon Wilton III, jacquard-gewebt. Poleinsatzgewicht 1540 g/m<sup>2</sup>. Breite ca. 100 cm. Kleinobjektbelag für starke Beanspruchung. Lagerservice / Tisca «Bellisca»: moquette nylon de la lignée Wilton III, tissée jacquard, 1540 g environ de poil au m<sup>2</sup>, 100 cm de large environ, pour bâtiments de moindre surface et sollicitations rigoureuses. Qualité en stock / Tisca «Bellisca». Nylon Wilton III, jacquard weave. Pile weight 1540 g/m<sup>2</sup>. Width about 100 cm. Stands up to heavy wear in small buildings. Available from stock / Tisca «Bellisca». Nylon Wilton III, con tessitura jacquard. Peso polo 1540 g/m<sup>2</sup>. Larghezza 100 cm circa. Destinato alla minisfera utilitaria, con forte passaggio. Disponibile in magazzino.

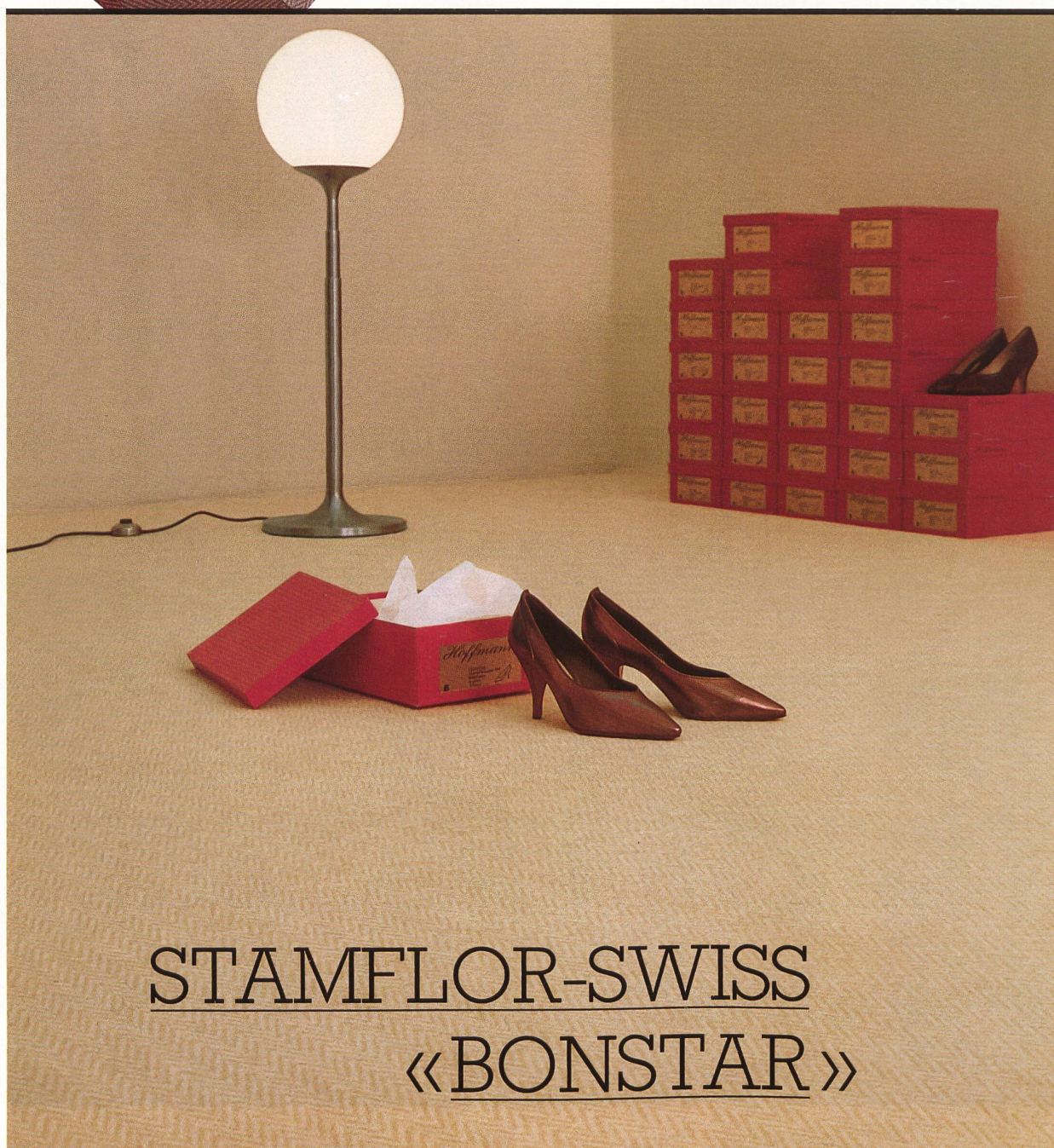






Mit dem neuen «Bonstar» aus der pflegeleichten Timbrelle-«super»-Teppichfaser von ICI erfährt die Stamflor-Swiss Kollektion eine marktgerechte Erweiterung. Geprüfte Qualität, 100%ige Akzeptanz in der Testphase und eine ausgewogene, trendrichtige Farbpalette waren auch bei dieser Neuentwicklung der Stamm AG, Eglisau, selbstverständliche Kriterien im langen Prozess vom Einfall bis zur Produktion.

Der Fischgrat-gemusterte und in 7 Farbtönen lieferbare «Bonstar» ist eine überzeugende und ausgereifte Neuheit im Bereich der dessinierten Teppichböden. Von der technischen Seite her ist er ein Allrounder, geeignet für Einsatz im Wohn- wie im Objektbereich. Besondere Merkmale sind seine Schwerbrennbarkeit und der textile Polyester-Zweitrücken.



# STAMFLOR-SWISS

## «BONSTAR»





### **stamflor swiss – eine Teppich-Philosophie**

Teppich ist nicht Teppich. Diese altbekannte Tatsache nimmt man ernst. Um jedem Bedürfnis, jeder Anforderung, jedem Geschmack optimal zu entsprechen, stehen bei stamflor swiss drei Teppich-Linien zur Verfügung:

#### **1. Die Standard-Linie**

Breitgefächertes Programm – vom preisgünstigen Polyamidteppich bis zum luxuriösen Schurwoll-Berber.

#### **2. Die Raumgestaltungs-Linie**

Innovatives Programm, welches laufend ergänzt wird durch Neuheiten mit einem gemeinsamen Nenner: mehr als ein guter Teppichboden – ein exklusives Gestaltungselement, das interessante Akzente setzt.

#### **3. Die Problemlöser-Linie**

Programm für die oft überdurchschnittlichen spezifischen Anforderungen im Objektbereich (Büro-, Computer-, Gewerberäume usw.).



## **STAMFLOR-SWISS**

### **ERFOLG IM AUSLAND**

Das Stamflor-Swiss Konzept, das auf drei individuell aufgebauten Teppich-Linien basiert – der Standard-Linie, der Raumgestalter-Linie und der Problemlöser-Linie – verzeichnet auch im Ausland bemerkenswerte Erfolge. So wurden kürzlich im Neubau der Arab Bank in Amman, Jordanien, 6000 m<sup>2</sup> der Qualität «Terratwiss» in drei dezenten Farben verlegt. Sie sorgen dafür,

dass das Interieur der Bank hält, was der imposante Bau von aussen verspricht. Dank der bewährten Qualität aus 100% Polyamid EnkaStat wird sich die hervorragende Eignung dieses Teppichbodens im Objektbereich auch langfristig bestätigen. Bereits hat die Arab Bank nochmals gegen 4000 m<sup>2</sup> «Terratwiss» für die Renovation ihres alten Gebäudes bestellt.

Arab Bank, Amman/Jordanien: 6000 m<sup>2</sup> Stamflor-Swiss «Terratwiss» verlegt in drei dezenten Farben / Arab Bank, Amman/Jordanien: 6000 m<sup>2</sup> de Stamflor-Swiss «Terratwiss» en trois teintes décentes / Arab Bank, Amman/Jordan: 6000 m<sup>2</sup> Stamflor-Swiss «Terratwiss» laid in three discreet colours / Arab Bank, Amman/Jordanien: 6000 m<sup>2</sup> di Stamflor-Swiss «Terratwiss» posati in tre discreti colori.

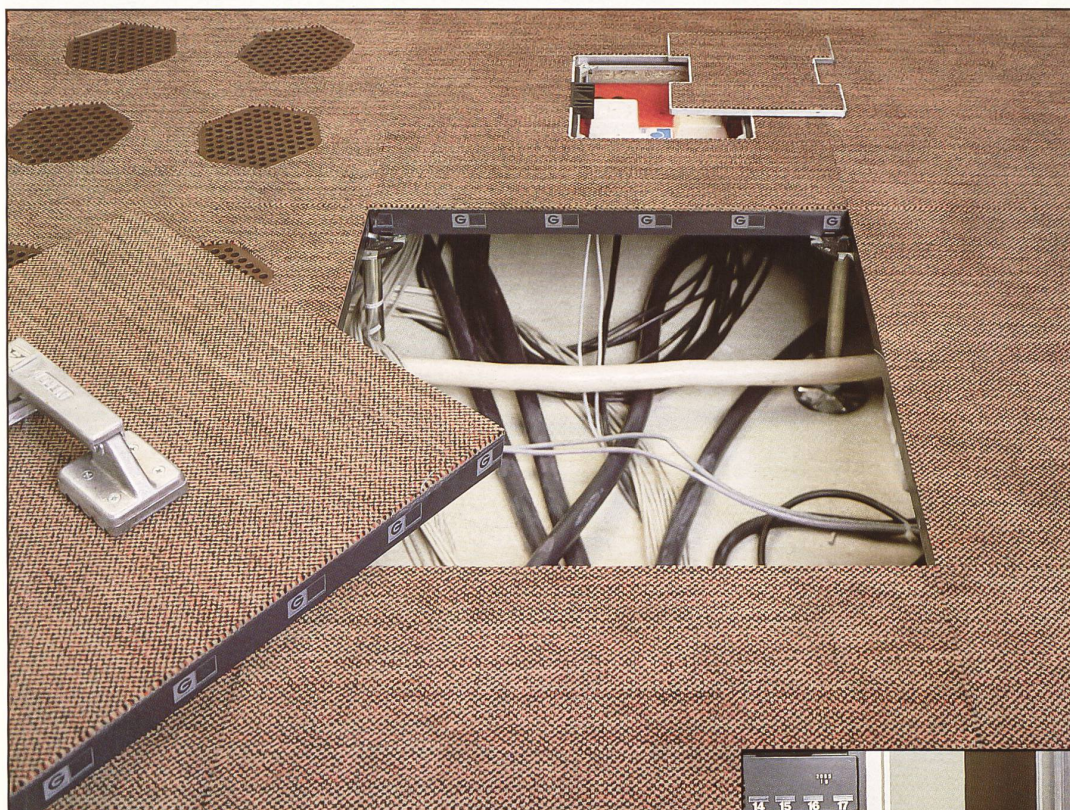


**STAMM AG, EGLISAU**

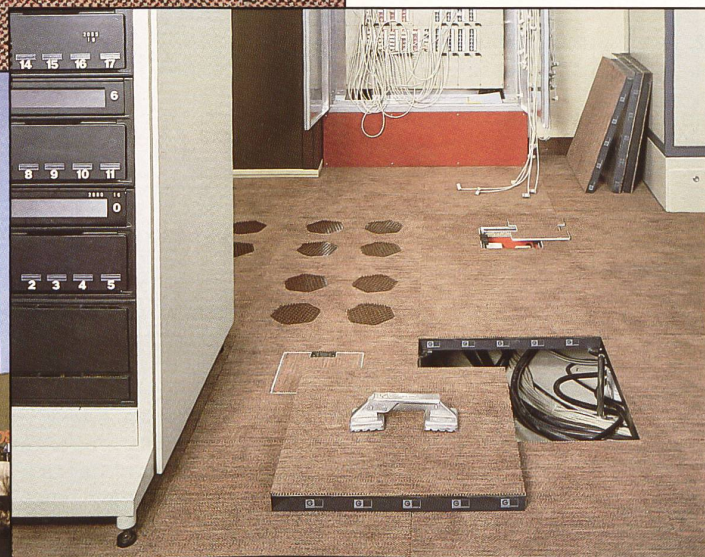
**Heimtextil: Halle 8/Stand 80 903**



# ALPINA «GIGANT»



Schon wenige Monate nach ihrer Einführung hat die Webteppichserie «Gigant» der Alpina Teppichwerke AG einen Spitzenplatz unter den Objektbelägen erobert. Das «Gigant»-Programm aus 100% Swiss Polyamid Grilon mit Poleinsatzgewichten von ca. 760 bis 1130 g/m<sup>2</sup> umfasst einen unifarbenen Rips und je einen zweichorig gewebten Velours und Bouclé in Tweed-Dessinierung. Warme Farbtöne und unaufdringliche Dessins prägen das Bild dieser optisch und qualitativ bestechenden Neuheiten. Die Kombinierbarkeit und farbliche Harmonie der 11 uni und je 9 gemusterten Kolorite wird anhand von Musterkartellen verdeutlicht, die der Hersteller für Präsentationszwecke zur Verfügung stellt. Zusätzlich zu den hervorragenden Strapaziereigenschaften



NCR-Verwaltungszentrale, Zürich-Wallisellen: 2000 m<sup>2</sup> Alpina «Gigant-Tweed Velours», verlegt in Form von schnittfest ausgerüsteten Platten auf Doppelboden. Die einzeln belegten und entfernbaren Bodenelemente ermöglichen mühelosen Zugang zu den darunterliegenden Leitungen.

Bâtiment administratif NCR, Zurich-Wallisellen: 2000 m<sup>2</sup> de velours tweed «Gigant», posés en plaques sur sol en caissons. Ce type de sol, en panneaux amovibles, assure un accès facile aux installations et conduits qu'il contient.

NCR head office, Zürich-Wallisellen: 2000 m<sup>2</sup> of Alpina «Gigant-Tweed Velours» laid in the form of run-free squares on a floating floor. The individually laid and removable squares afford easy access to the pipes and cables underneath.

Centro amministrativo NCR, Zurigo-Wallisellen: 2000 m<sup>2</sup> di «Gigant-Tweed Velours» Alpina posati sotto forma di lastre a prova di taglio su pavimento doppio. Questi elementi aggiustati uno a uno possono essere facilmente sollevati, permettendo così l'accesso alle tubature sottostanti.



verfügen alle Alpina «Gigant»-Artikel über eine leitfähige Rückenappretur, die unerwünschte Aufladung verhindert und sie zum idealen Belag für Computerräume macht. Die Auslieferung erfolgt in 200 cm Breite ab Rollenlager oder in schnittfest ausgerüsteten Platten von 60 x 60 cm Abmessung, die sich als praktischer Belag insbesondere bei Geschäftshaus-Neubauten mit Doppelbodenkonstruktion durchsetzen. So in der soeben fertiggestellten NCR-Verwaltungszentrale in Zürich-Wallisellen, wo 2000 m<sup>2</sup> der Qualität «Gigant-Tweed Velours» zur vollsten Zufriedenheit des Auftraggebers verlegt wurden. Sowohl bei diesem wie bei anderen Grossprojekten – das Altersheim Sydefädéli in Zürich mit 1700 m<sup>2</sup> etwa oder das Altersheim Thalwil – wird seitens der Verlegerfirmen vor allem auch die problemlose Verarbeitung der «Gigant»-Qualitäten hervorgehoben.

## ALPINA «PALMA»

Angesichts der steigenden Nachfrage nach Schurwoll-Teppichböden im Arbeits- wie im Wohnbereich lancieren die Alpina Teppichwerke AG einen neuen Tufting-Artikel in Wollsiegel-Qualität. Alpina «Palma» zeigt ein in 1/10-Teilung gemustertes Diagonalstreifen-Dessin in sieben wohlnlichen Koloriten, das seine dezent dekorative Wirkung gerade bei grossflächiger Verlegung – z.B. in Chefbüros, Hotel- und Ausstellungsräumen – voll entfaltet. Das Poleinsatzgewicht von 1100 g/m<sup>2</sup>, der praktische Kompaktrücken, das Prädikat «bodenbeheizungsg geeignet» sowie die im Lagerservice geführte 420 cm-Rollenbreite empfehlen «Palma» für den Arbeitsbereich ebenso wie für den stärker beanspruchten Wohnbereich. Wo Komfort, gutes Aussehen und dekorative Wirkung bei starker Beanspruchung ausschlaggebende Kriterien sind, dürfte die Wahl auf den neuen Alpina «Palma» fallen, der auch differenzierte Anforderungen voll zu befriedigen vermag.

Alpina «Palma», getuftet, reine Schurwolle (Wollsiegel-Qualität). Poleinsatzgewicht 1100 g/m<sup>2</sup>, Breite 420 cm, Kompaktrücken.

Alpina «Palma», moquette touffetée pure laine vierge homologuée Woolmark. Poil utile: 1100 g/m<sup>2</sup>. Largeur: 420 cm. Sur dos de mousse compacte.

Alpina «Palma», tufted, pure new wool (Woolmark quality). Pile weight 1100 g/m<sup>2</sup>, width 420 cm, compact backing.

Alpina «Palma», a mazzi (tufting), in pura lana vergine (qualità sigillo lana). Peso di pelo 1100 g/m<sup>2</sup>, larghezza 420 cm, rovescio compatto.

sahara – blau

crème – rost

sahara – grün

nuss – rinde

crème – rinde

crème – nuss

crème – grau

ALPINA  
TEPPICHWERKE AG  
WETZIKON

Heimtextil: Halle 8/Stand 80617







SCHWEIZERISCHE  
TEPPICHFABRIK  
ENNENDA FORBO, ENNENDA

Heimtextil: Halle 8/Stand 80 102

## TRENDRICHTIGE NEUENTWICKLUNGEN

Als Wollspezialist innerhalb der Forbo-Gruppe hat sich die Schweizerische Teppichfabrik Ennenda (STE) einen Namen gemacht für hochwertige Tufing-Qualitäten in Berber-Optik und Berber-Farben. Zusätzlich zu diesem Spezialitäten-Sortiment bringt

die STE nun eine Reihe von Neuentwicklungen auf den Markt, die von der Konstruktion wie von der Farbgebung her aktuelle Trends im Bereich der textilen Bodenbeläge aufgreifen.

Forbo «Rugby»

So ist das *Forbo Parade-Programm* um drei Neuheiten erweitert worden. *Verona*, ein 660 g/m<sup>2</sup> Polyamid-Frisé in 8 zartgetönten Melangen-Farben kommt der steigenden Nachfrage nach Frisé-Typen für den Wohnbereich entgegen. Die Tip-sheared Qualität *Studio* aus 100% Polyamid, mit einem Einsatzgewicht von 510 g/m<sup>2</sup>, zeigt ein in 8 warmen Farbstellungen koloriertes kleinrapportiges Allover-Dessin, das dem Trend zu dezent dekorativer Musterung im Wohn- und Arbeitsbereich gerecht wird. Mit dem 550 g/m<sup>2</sup> Polyamid-Velours *Monte Carlo* schliesslich, wird der Exklusiv-Bereich angesprochen. Das feingezeichnete Nadelstreifen-Dessin in Faux-Camaieux-Harmonie mit den 16 Fondfarben – darunter topmodische Töne wie Melba, Framboise, Aqua, Bois de Rose, Taupe und Silber – wird überall dort Anklang finden, wo Ansprüche an Eleganz, Modernität und Individualität im Vordergrund stehen.

Neben dem *Forbo Parade-Programm* hat die STE auch ihr *Rollen-Sortiment* ausgebaut. Speziell für den Objektbereich und den stärker beanspruchten Wohnbereich wurde die Feinschlinge *Rugby* entwickelt. Dieser in 1/10'' Teilung getuftete Universalbelag ist aus Antron XL, der Objektteppichfaser mit extrem hohem Widerstand gegen Verschmutzung und Abnutzung. Bei einem Poleinsatzgewicht von 720 g/m<sup>2</sup> erfüllt «Rugby» nicht nur sämtliche Objektanforderungen, sondern besticht auch durch seine nicht glänzende, wollähnliche Tweed-Optik und seine 12 warmen, wohnlichen Kolorite. «Rugby» wird wahlweise mit geprägtem Glattschaumrücken oder textilem Zweitrücken ausgestattet und kann – dank hauseigener Färberei – in jeder gewünschten Kundenfarbe geliefert werden.

Eine weitere Neuheit im Lagerprogramm ist die in 1/8'' Teilung getuftete Nylon-Schlinge *Turbo*. Mit 530 g/m<sup>2</sup> Einsatzgewicht eignet sich diese preisgünstige und strapazierfähige Qualität für Arbeiten und Treppe. Das Besondere am «Turbo» ist seine schöne Tweed-Optik und die attraktive Mehrfarbigkeit der 12 Stückfärber-Kolorite, die durch die leicht bewegte Oberflächenstruktur mit angedeuteten Hoch/Tief-Effekten akzentuiert wird. Ausgestattet mit Glattschaumrücken, ist der neue «Turbo» – wie alle anderen Neuentwicklungen der Schweizerischen Teppichfabrik Ennenda (Forbo) – in 400 cm Breite erhältlich.





## VOM BODEN AN DIE WAND: KUGELGARN-TEXTILBELÄGE

Kugelgarn-Teppichböden werden von der Firma Fabromont AG, Schmitten, hergestellt. Seit Jahren bewähren sich diese einzigartigen Naturfaserbeläge als Bodenbelag in Mehrfamilienhäusern, Heimen, kirchlichen Bauten, Hotel- und Konferenzräumen. Dass sie sich auch hervorragend als Wandverkleidung eignen, beweisen die kürzlich dem Betrieb übergebenen Lehnsturnhallen in Winterthur.



Lehnsturnhallen Winterthur: 2500 m<sup>2</sup> Kugelgarn-Belag «Pamir», Kolorit «Wiesel», verlegt als Wandverkleidung. Nutzschicht 40% Schurwolle, 35% Polypropylen, 25% Schurziegenhaar. Einsatzgewicht ca. 950 g/m<sup>2</sup>. Gesamtdicke ca. 7,5 mm. Latexierter Federrücken.

Für die Verkleidung der Turnhallenwände wurde ein Belag gesucht, der die Sportler vor Schürfwunden schützt, das Raumklima verbessert, Schall dämpft, Prallwandeignung sowie gute Verarbeitbarkeit aufweist. Unter dem breiten Angebot an textilen Belägen konnte der Kugelgarn-Belag «Pamir» sämtliche Anforderungen erfüllen. Die ausserordentlich kompakte und dabei doch elastisch weiche Kugelgarnoberfläche bietet sowohl Schutz vor Verletzungen wie auch gutes Prallvermögen. Der hohe Naturfaseranteil von Schurwolle und Tierhaaren wirkt sich feuchtigkeitsregulierend und schalldämmend auf das Raumklima aus. Trotz strapazierfähiger Kompaktheit passt sich die ungewöhnlich schmiegsame und gleichzeitig schnittfeste Belagskonstruktion Wandkonturen mühelos an. Um die Verarbeitung an der Wand zusätzlich zu erleichtern, wurden anstelle der üblichen 200 cm breiten Rollen solche von 100 cm Breite geliefert.



Ausschlaggebend für die Wahl des Kugelgarn-Belags waren jedoch nicht nur seine technischen Vorzüge. Aus ästhetischer Sicht vermochten die ansprechende rustikale Optik, die warmen Berberkolorite wie auch die Möglichkeit der optisch nahtlosen Verlegung zu überzeugen. Im Zusammenspiel mit dem Naturholz der Sprossenwände nimmt die «Pamir»-Wandverkleidung den Hallen ihre funktionelle Nüchternheit und vermittelt eine angenehme Atmosphäre, die sich nicht zuletzt auch stimulierend auf die Leistungen der Sportler auswirkt.