

**Zeitschrift:** Textiles suisses - Intérieur  
**Herausgeber:** Office Suisse d'Expansion Commerciale  
**Band:** - (1983)  
**Heft:** 2

**Artikel:** Schon auf Erden himmlisch schlafen  
**Autor:** [s.n.]  
**DOI:** <https://doi.org/10.5169/seals-794319>

### **Nutzungsbedingungen**

Die ETH-Bibliothek ist die Anbieterin der digitalisierten Zeitschriften auf E-Periodica. Sie besitzt keine Urheberrechte an den Zeitschriften und ist nicht verantwortlich für deren Inhalte. Die Rechte liegen in der Regel bei den Herausgebern beziehungsweise den externen Rechteinhabern. Das Veröffentlichen von Bildern in Print- und Online-Publikationen sowie auf Social Media-Kanälen oder Webseiten ist nur mit vorheriger Genehmigung der Rechteinhaber erlaubt. [Mehr erfahren](#)

### **Conditions d'utilisation**

L'ETH Library est le fournisseur des revues numérisées. Elle ne détient aucun droit d'auteur sur les revues et n'est pas responsable de leur contenu. En règle générale, les droits sont détenus par les éditeurs ou les détenteurs de droits externes. La reproduction d'images dans des publications imprimées ou en ligne ainsi que sur des canaux de médias sociaux ou des sites web n'est autorisée qu'avec l'accord préalable des détenteurs des droits. [En savoir plus](#)

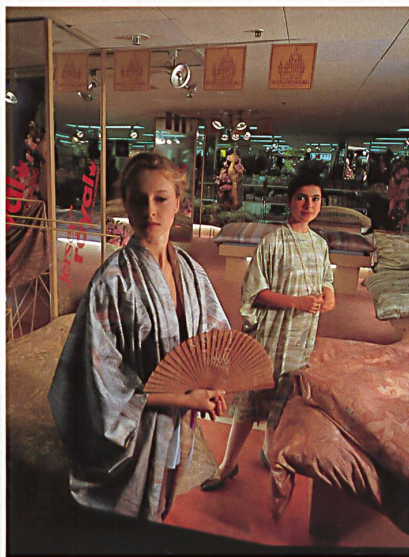
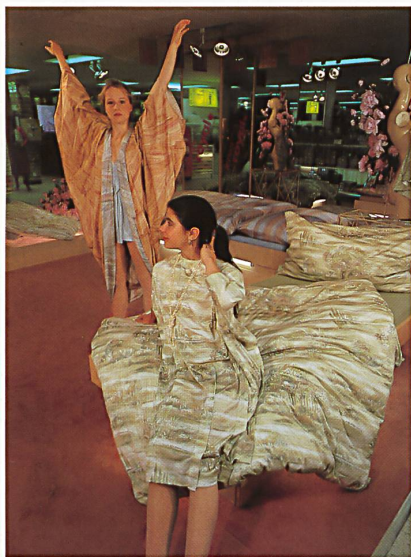
### **Terms of use**

The ETH Library is the provider of the digitised journals. It does not own any copyrights to the journals and is not responsible for their content. The rights usually lie with the publishers or the external rights holders. Publishing images in print and online publications, as well as on social media channels or websites, is only permitted with the prior consent of the rights holders. [Find out more](#)

**Download PDF:** 08.02.2026

**ETH-Bibliothek Zürich, E-Periodica, <https://www.e-periodica.ch>**

# SCHON AUF ERDEN HIMMLISCH SCHLAFEN



Als die Schlossberg Textil AG ihre Jersey Royal-Bettwäsche lancierte, setzte sie einen neuen Meilenstein in der Geschichte des Schlafkomforts, da die bezwingenden Vorteile dieser seidenähnlichen Maschenqualität selbst die Skepsis sehr traditionsgebundener Konsumentinnen zu überwinden vermochten. Für vielbeschäftigte Frauen brachte die leichte Pflege der neuartigen Bettbezüge mit ihrer Bügelfreiheit eine spürbare Arbeitserleichterung. Dass man dabei das Nützliche mit dem Angenehmen gekoppelt wusste, liess die Nouveautés in noch attraktiverem Lichte erscheinen. Der Siegeszug von Jersey Royal-Bettwäsche hatte begonnen, und die Beliebtheit der hochstehenden Produkte hält unvermindert an.

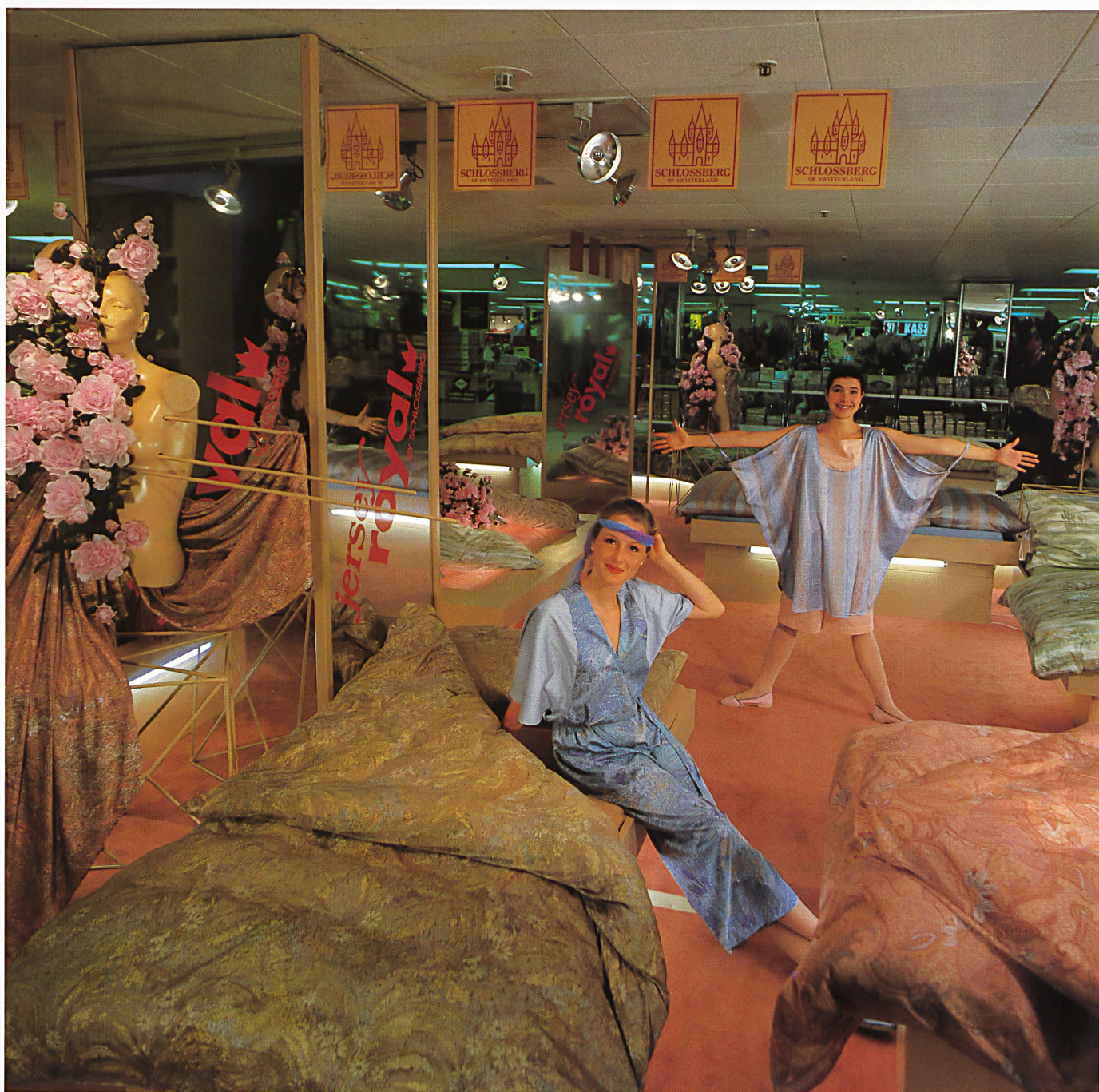
Um ihren Bekanntheitsgrad noch zu erweitern, veranstalten namhafte in- und ausländische Firmen immer wieder Sales-promotions, Aktionen, welche von der Schlossberg Textil AG lebhaft unterstützt werden. So wurde unlängst bei Jelmoli SA, Zürich, eine Bettwäsche-Schau veranstaltet, deren üblicher Rahmen durch täglich vorgeführte kleine Modedefiles mit Modellen aus Jersey Royal und Satin Noblesse aufgelockert wurde.

## Mode rund ums Thema Bett

In der 4 Wochen dauernden Bettwäsche-Ausstellung wollte man die Besucher sowohl auf die neuesten Dessins – vor allem der Jersey Royal-Serie – der Schlossberg Bettbezüge aufmerksam machen, wie sie auch auf die ebenfalls erhältliche entsprechende Meterware hinweisen. Die Modeklasse der Kunstgewerbeschule Zürich, unter der initiativen Leitung von Wanda Meili, hatte daraus höchst attraktive Hausanzüge und Tageskleider kreiert, bei denen fernöstliche Inspirationen unverkennbar eine Rolle spielten und ihnen einen gewinnenden Charme verliehen. Grazile Elevinnen der Ballett-Akademie Zürich führten die fantasiereichen Modelle vor, die in ihrer Eigenständigkeit vergessen liessen, dass der ursprüngliche Zweck des verwendeten Materials eigentlich dem Bettenbezug zugeordnet ist. Das wohlige weiche Toucher der körperfreundlichen Baumwoll-Maschenware wie auch des hochwertigen Kettstoffs erlauben ohne weiteres den Schritt zur pfiffigen Homewear-Mode, mit der in dieser Sales-promotion neue Attraktionspunkte geschaffen waren. Das Spiel mit Kongruenz und Kontrast hat das «himmlische Schlafen» in irdisch aktueller Bettwäsche von Schlossberg Textil um ungewöhnliche Modepunkte erweitert und das Interesse der Besucher geweckt. Diese wurden zudem in lebenswürdiger Form und gefälliger Aufmachung über die vielen Vorzüge der hochstehenden Bettenbezüge informiert. Ideen muss man haben!

- Version française voir «Traductions»
- English version see "Translations"
- Versione italiana vedasi «Traduzioni»





SCHLOSSBERG TEXTIL AG, ZÜRICH

