

Zeitschrift: Textiles suisses - Intérieur
Herausgeber: Office Suisse d'Expansion Commerciale
Band: - (1983)
Heft: 2

Artikel: "Artisca" Handtufting
Autor: [s.n.]
DOI: <https://doi.org/10.5169/seals-794304>

Nutzungsbedingungen

Die ETH-Bibliothek ist die Anbieterin der digitalisierten Zeitschriften auf E-Periodica. Sie besitzt keine Urheberrechte an den Zeitschriften und ist nicht verantwortlich für deren Inhalte. Die Rechte liegen in der Regel bei den Herausgebern beziehungsweise den externen Rechteinhabern. Das Veröffentlichen von Bildern in Print- und Online-Publikationen sowie auf Social Media-Kanälen oder Webseiten ist nur mit vorheriger Genehmigung der Rechteinhaber erlaubt. [Mehr erfahren](#)

Conditions d'utilisation

L'ETH Library est le fournisseur des revues numérisées. Elle ne détient aucun droit d'auteur sur les revues et n'est pas responsable de leur contenu. En règle générale, les droits sont détenus par les éditeurs ou les détenteurs de droits externes. La reproduction d'images dans des publications imprimées ou en ligne ainsi que sur des canaux de médias sociaux ou des sites web n'est autorisée qu'avec l'accord préalable des détenteurs des droits. [En savoir plus](#)

Terms of use

The ETH Library is the provider of the digitised journals. It does not own any copyrights to the journals and is not responsible for their content. The rights usually lie with the publishers or the external rights holders. Publishing images in print and online publications, as well as on social media channels or websites, is only permitted with the prior consent of the rights holders. [Find out more](#)

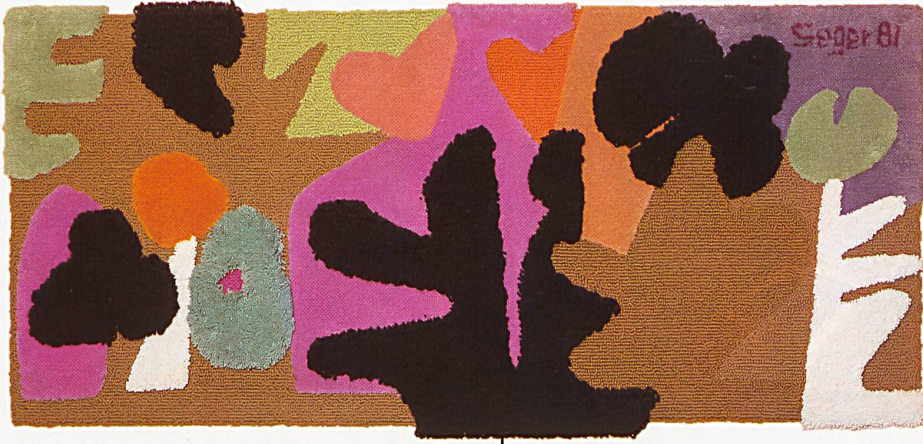
Download PDF: 07.02.2026

ETH-Bibliothek Zürich, E-Periodica, <https://www.e-periodica.ch>



TISCA TISCHHAUSER + CO. AG, BÜHLER

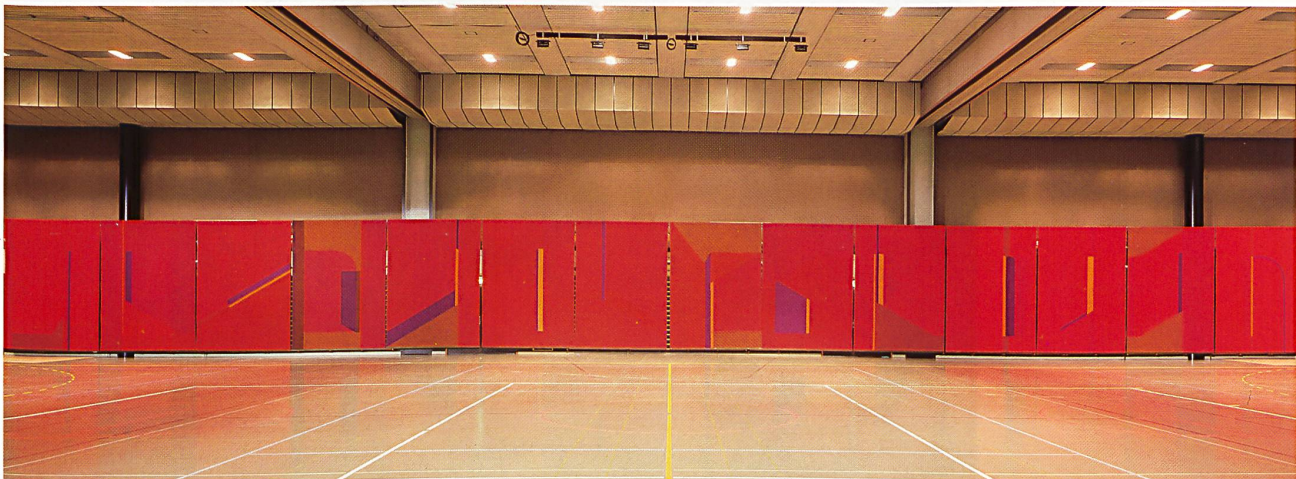
«ARTISCA» HANDTUFTING



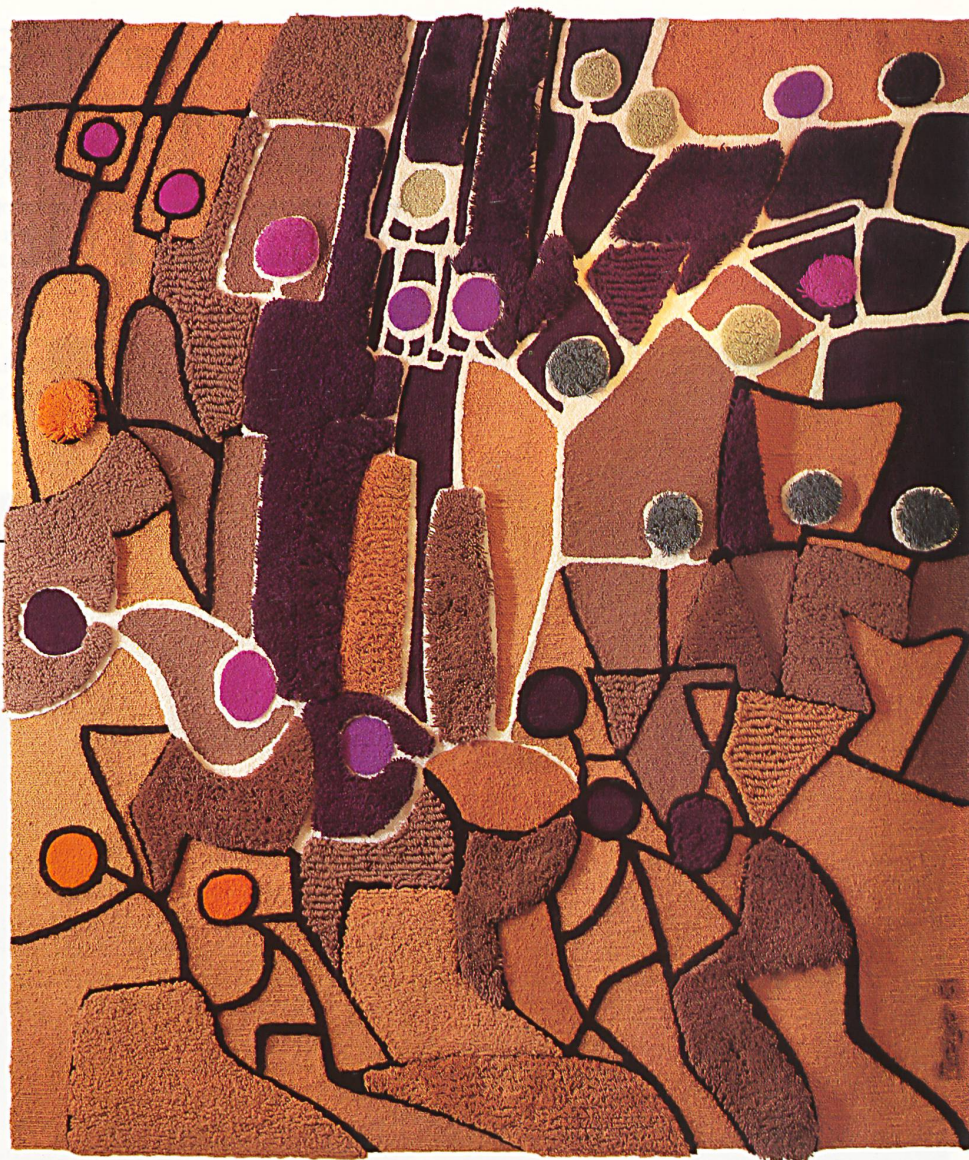
Design Heini Segger / Hotel Europe, Basel

Unter dem Namen ARTISCA präsentiert TISCA Tischhauser + Co. AG, Bühler, ein komplettes Teppichprogramm, hergestellt im Handtufting-Verfahren. Es umfasst Auflegeteppiche, Wand-zu-Wand-Teppiche, Wandbehänge und Deckenbeläge. Durch die manuelle Führung der Garnpistole kann jeder Entwurf vorlagegetreu ausgeführt werden. Der künstlerischen Ausdruckskraft sind kaum Grenzen gesetzt. Sieben verschiedene Strukturen in Schnitt- und Schlingenflor fügen sich nach freier Wahl des Designers zu textilen Reliefs zusammen. Eine Palette von 100 Farben steht zur Auswahl bereit. Jeder weitere Farbton wird auf Wunsch eingefärbt. Die handgetufteten ARTISCA-Bildteppiche aus reiner Schurwolle (Wollsiegel-Qualität) können in jeder gewünschten Abmessung hergestellt werden: Rechteckig bis 10 m breit bei beliebiger Länge, rund, oval oder vieleckig.

Design C. u. A. Frossard / ETH, Zürich

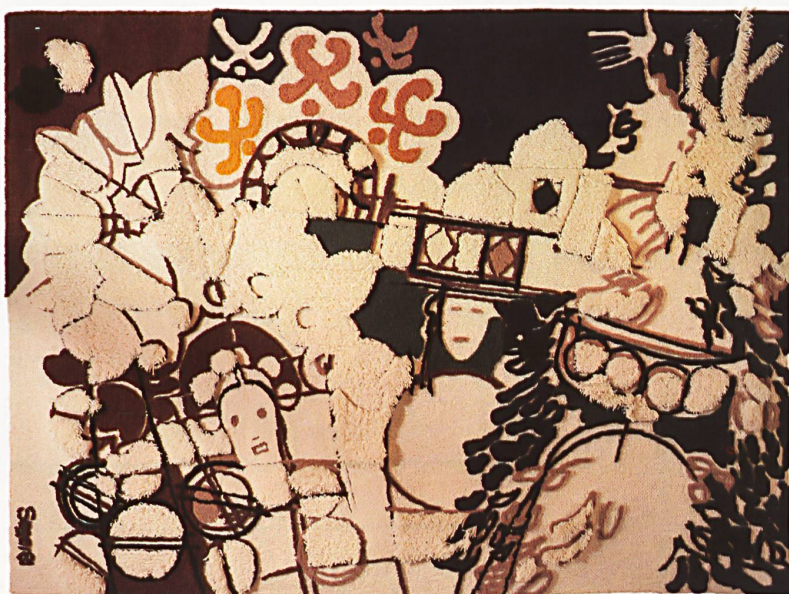


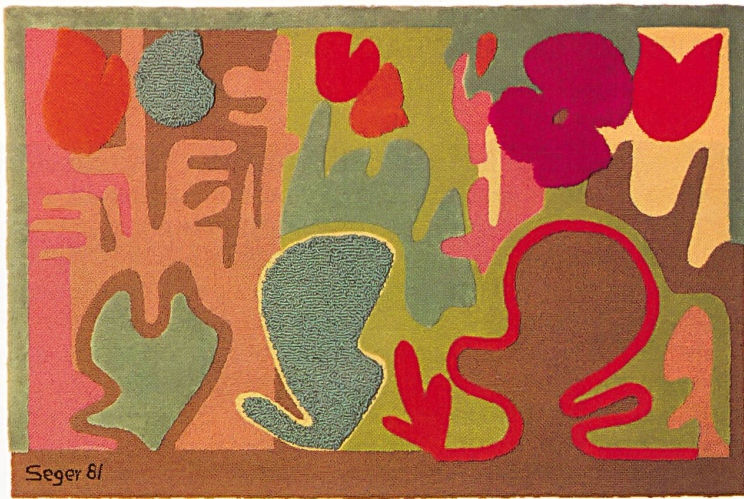
Das Verlangen nach Individualität ist heute stärker denn je. Angewandte Kunst in natürlichen Materialien ist deshalb zu einem bevorzugten Ausdrucksmittel der individuell konzipierten Raumgestaltung geworden, in Privathäusern wie in öffentlichen Bauten. Führende Architekten und Designers haben



Design Heini Seger / Schule Urnäsch

Design Heini Seger / Schule Urnäsch





Design Heini Seger / Hotel Europe, Basel

Design Heini Seger / Kath. Kirche, Gerlafingen



die gestalterischen Möglichkeiten der handgetupfeten ARTISCA-Künstler-teppiche erkannt und setzen sie ein als tragendes Dekorationselement einer zeitgemässen Innenarchitektur.