

Zeitschrift: Textiles suisses - Intérieur
Herausgeber: Office Suisse d'Expansion Commerciale
Band: - (1983)
Heft: 2

Artikel: Schweizer Gardinen : von A bis Z
Autor: [s.n.]
DOI: <https://doi.org/10.5169/seals-794297>

Nutzungsbedingungen

Die ETH-Bibliothek ist die Anbieterin der digitalisierten Zeitschriften auf E-Periodica. Sie besitzt keine Urheberrechte an den Zeitschriften und ist nicht verantwortlich für deren Inhalte. Die Rechte liegen in der Regel bei den Herausgebern beziehungsweise den externen Rechteinhabern. Das Veröffentlichen von Bildern in Print- und Online-Publikationen sowie auf Social Media-Kanälen oder Webseiten ist nur mit vorheriger Genehmigung der Rechteinhaber erlaubt. [Mehr erfahren](#)

Conditions d'utilisation

L'ETH Library est le fournisseur des revues numérisées. Elle ne détient aucun droit d'auteur sur les revues et n'est pas responsable de leur contenu. En règle générale, les droits sont détenus par les éditeurs ou les détenteurs de droits externes. La reproduction d'images dans des publications imprimées ou en ligne ainsi que sur des canaux de médias sociaux ou des sites web n'est autorisée qu'avec l'accord préalable des détenteurs des droits. [En savoir plus](#)

Terms of use

The ETH Library is the provider of the digitised journals. It does not own any copyrights to the journals and is not responsible for their content. The rights usually lie with the publishers or the external rights holders. Publishing images in print and online publications, as well as on social media channels or websites, is only permitted with the prior consent of the rights holders. [Find out more](#)

Download PDF: 08.02.2026

ETH-Bibliothek Zürich, E-Periodica, <https://www.e-periodica.ch>

SCHWEIZER GARDINEN –

Im zentraleuropäischen Gardinenmarkt liegt die Schweiz mit einem jährlichen Pro-Kopf-Verbrauch von 1,9 qm nach Deutschland (3,2 qm) und Österreich (2,5 qm) an dritter Stelle, vor Belgien (1,8 qm), Holland (1,7 qm) und Frankreich (1,5 qm). Für diesen gardinenfreundlichen, aber im internationalen Wettbewerb auch hartumkämpften Markt kreieren die schweizerischen Weber und Wirker Saison für Saison modisch ansprechende und technisch anspruchsvolle Neuheiten. Vielseitig konvertierbare Maschinenparks und überschaubare Betriebsgrössen geben ihnen die erforderliche Beweglichkeit, Kreation und Produktion veränderten Marktverhältnissen rasch anzupassen und aufkommende Trends in kurzfristig lieferbare Angebote umzusetzen.

Verfeinerte Optik

Der deutliche Trend zu feineren Qualitäten und feineren Strukturen bestimmt die Optik der schweizerischen Gardinenkollektionen. Die Rapporte der Musterungen sind eher klein, die Motive unaufdringlich – selbst bei Druckdessins. Stark durchbrochene Fonds und Ajouré-Effekte kommen der Nachfrage nach hoher Transparenz entgegen. Eine Ausnahme findet sich bei **Jacquard**-Wirkgardinen. In diesem Bereich wird mit größeren Garnen und markanteren Dessins auf einfach gemusterten Fonds eine Marktlücke geschlossen.

Lichte Farben

Viel gebrochenes Weiss, gefolgt von Ivoire und Champagne bringen Licht und Helligkeit in die Gardinenszene. Bei den Drucks verdrängen warme Aquarelltöne die blassen Pastells. Ein echter Durchbruch in Richtung «mehr Farbe fürs Fenster» sind mehrfarbig irisierende **Durchschuss**-Gardinen in schimmernden Perlmutterfarben.

Naturfaser-Effekte

Feine Bouclés, Flammen und Krinkel aus Baumwolle, Seide oder Leinen auf Polyester-Grund sind weiterhin ein Schwerpunktthema der Musterung. Im Zuge der steigenden Verbraucherpräferenz für natürliche Materialien belebt sich die Nachfrage nach reinen Baumwoll-Gardinen. Im traditionellen Baumwoll-Land Schweiz findet sich das Gesuchte in Form von Baumwoll-**Marquisettes** und Baumwoll-**Voiles**.

Naturalismus und Jugendstil

Naturalistische Motive und stilisierte Floraldessins bei **Ausbrenner**- und **Stickerei**-Gardinen sind die aktuelle Weiterentwicklung des Romantik-Themas. Elemente der Jugendstil-Ornamentik finden Eingang in **Fallblech**-Musterungen und in die nach wie vor stark gefragten Kaffeehaus-Gardinen. Unregelmässig eingelegte Schuss-Streifen betonen die Vertikale, unter Vermeidung einer ausgeprägten linearen Grafik-Wirkung.

B. Feisst

AUSBRENNER

Ausbrennen ist ein Vorgang in der Textildruckerei. Mischgewebe werden mit Chemikalien bedruckt, die eine der im Gewebe enthaltenen Faserkomponenten (gewöhnlich die Baumwolle oder die Viscose) zerstören. Zurück bleiben transparente Motive. Diese werden oft überdruckt, um die optische Wirkung und die Festigkeit der Motivränder zu erhöhen.

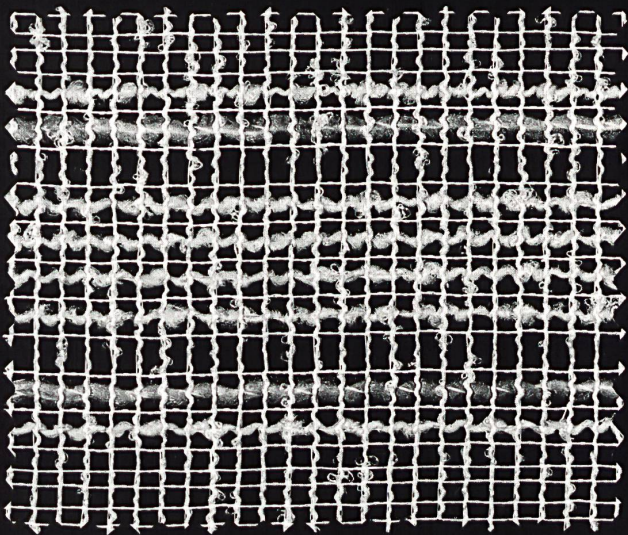
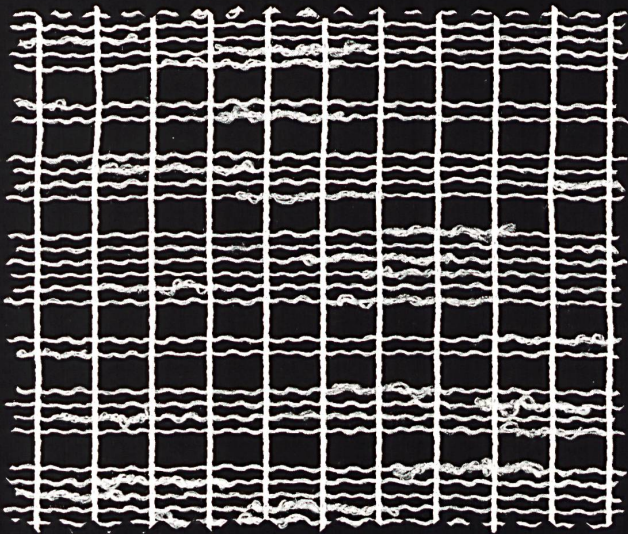


Von oben nach unten:
Zwei vollflächig angelegte und zusätzlich bedruckte Ausbrenner-Dessins auf Polyester-Grundgeweben.
Filtex AG, St. Gallen

VON A BIS Z

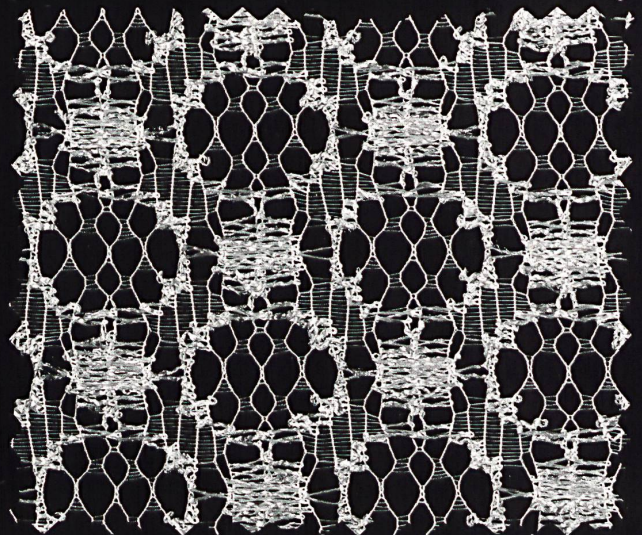
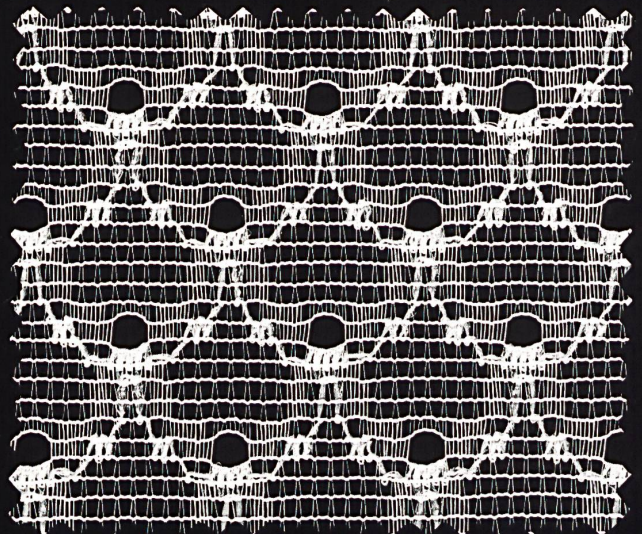
DURCHSCHUSS

Wirkgardinen hergestellt auf Schussraschel-Maschinen. Der Schussfaden wird eingelegt wie bei einer Webmaschine. Das Abbinden des Schussfadens erfolgt im Maschenstengel, der aus sogenannten Fransen besteht. Durch unregelmässiges Einlegen von verschiedenartigen Schussfäden entstehen Musterbilder.



FALLBLECH

Wirkgardinen, bei denen ein Teil der musterbildenden Fäden durch eine besondere Vorrichtung, das sogenannte Fallblech, gesteuert wird. Dadurch entstehen reliefartige Flottierungen, die an Stickerei erinnern. Sie werden auch als aufgelegte Musterung bezeichnet.



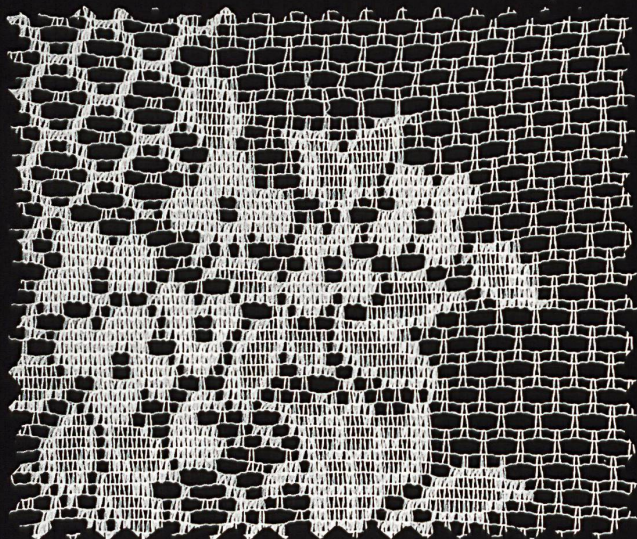
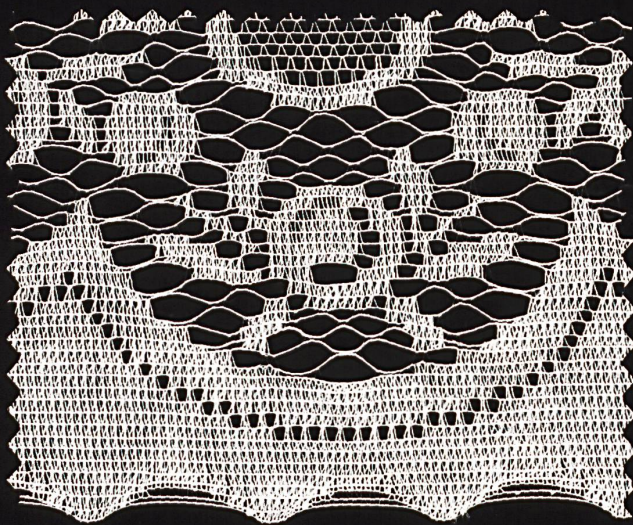
Von oben nach unten:
Durchschuss-Gardine mit Flammeneffektgarn in multicolor Perlmuttfarben, 80% PE/20% PC. Quergestreifte Durchschuss-Gardine mit Bouclé-Effektgarnen, 100% PE.
Webtricot AG, Brittnau

Von oben nach unten:
Feine Fallblech-Gardine mit Ajourés und zweifarbigem Knit-de-Knit Garneffekten, 100% PE. Kleinrapportige Fallblech-Musterung mit Durchbruch-Effekt, 100% PE.
Webtricot AG, Brittnau

SCHWEIZER GARDINEN –

JACQUARD

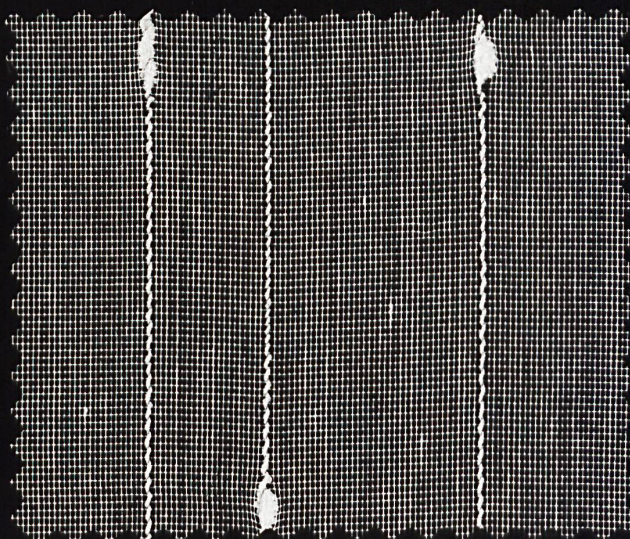
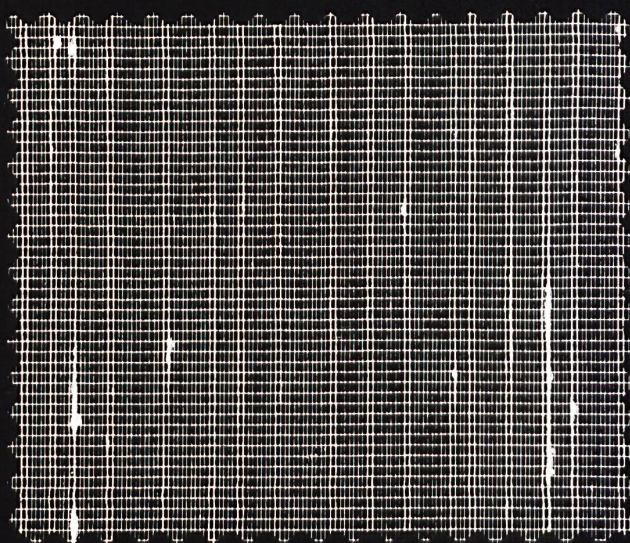
Wirkgardinen hergestellt auf Wirkmaschinen, bestehend aus einem Zungennadelbarren, drei Grundlegeschieden und ein bis zwei Jacquard-Köpfen für einfarbige bzw. zweifarbige Musterungen. Die Musterungsmöglichkeiten auf Jacquard-Maschinen sind nahezu unbegrenzt.



Von oben nach unten:
Feine Jacquard-Wirkgardine mit Feston-Abschluss, 100% PE.
Jacquard-Wirkgardine mit aufwendiger Grundmusterung,
100% PE.
Webtricot AG, Brittnau

MARQUISETTE

Hochporöse, gazeartige Drehergewebe, ungemustert wie auch schaft- oder jacquardgemustert. Die Bezeichnung Marquise ist nach RAL an bestimmte Vorschriften hinsichtlich Bindung, Fadendichte und Garnfeinheit gebunden. Die gleichen Bedingungen gelten für schusslancierte (Madras-Marquise), schussbrochierte (Broché-Marquise) oder kettbrochierte (Scherli-Marquise) Drehergewebe.

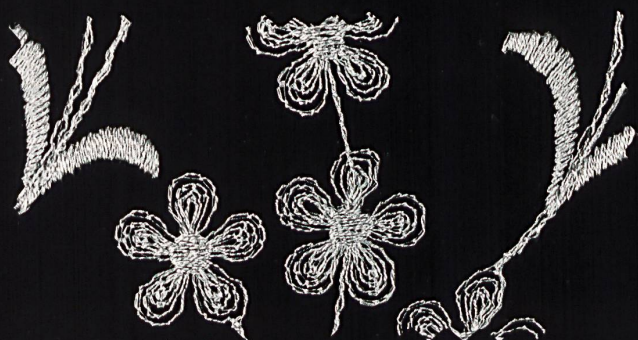
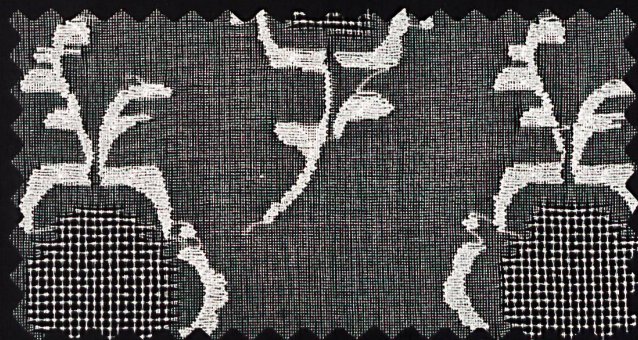
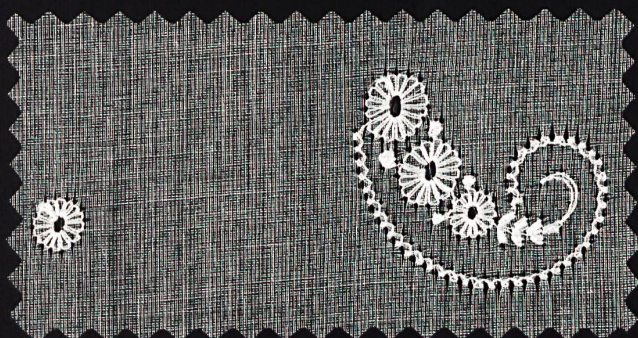


Von oben nach unten:
Marquise mit feinen Flammeneffekten, 100% PE. Marquise
mit zweifarbigem Effektgarn-Durchzug, 100% PE.
Filtex AG, St. Gallen

VON A BIS Z

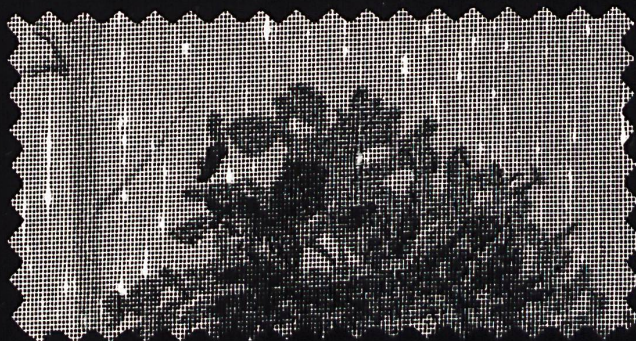
STICKEREI

Webgardinen aus hochfeinen Baumwoll-Voiles oder -Bastis sowie aus Polyester-Feingeweben. Die feinfädigen Fonds werden vollflächig (allover) oder randflächig (Sokkel) bestickt. Weltweit berühmt sind die St. Galler Stickerei-Gardinen mit ihren kunstvoll ausgeführten Schiffli-, Loch- oder Plumetis-Stickereien.



VOILE

Lose eingestellte, leinwandbindige Gewebe aus feinfädigen Baumwoll- oder Chemiefasergarnen. Für Gardinen wird meist der griffige Vollvoile mit Voilezwirnen in Kette und Schuss verwendet. Voile wird in vielen Farben eingefärbt und dient häufig als Druckfond. Es ist ein äusserst dekorationsfähiges Gewebe, das zu praktisch allen Stilrichtungen passt.



Von oben nach unten:
Feinstichige Baumwoll-Stickerei auf Baumwoll-Voile, 100% CO.
Original Plumetis (Plattstich)-Stickerei mit Scheindreher-Effekt,
100% PE. Elegante Schifflistickerei auf hauchfeinem Polyester-
Voile, 100% PE.
Filtex AG, St. Gallen

Von oben nach unten:
Zwei bedruckte Voile-Gardinen mit eingewebten Garneffekten,
100% PE.
Schweiz. Gesellschaft für Tüllindustrie AG, Münchwilen



Kollektion «TACO decor».
V.l.n.r.: Allover-gemusterte
Druckgardine, 100% PE / Druck-
gardine, 100% PE / Modisch ge-
streifter Dekorationsstoff, 120 cm
breit, 67% PC/22% CO/8%
PE/3% SE / Dekorationsstoff mit

geometrischem Scherli-Effekt,
120 cm breit, 67% PC/20%
CO/9% PE/4% SE / Druckgardine
mit Frühlingssmotiv, 100% PE /
Uni-Dekorationsstoff mit feiner
Längsstreifen-Struktur, 120 cm
breit, 100% PC. Alle Druckgardi-

nen in 300 cm Höhe und mit Blei-
bandabschluss.

Collection «TACO decor». De
g. à dr.: Voilage imprimé à dessin
allover, 100% PE / Voilage im-
primé, 100% PE / Tissu de déco-

ration à rayures mode, largeur
120 cm, 67% PC/22% CO/8%
PE/3% SE / Tissu de décoration à
effets de fils découpés géométri-
ques, largeur 120 cm, 67%
PC/20% CO/9% PE/4% SE / Voi-
lage imprimé, motif printanier,
100% PE / Tissu de décoration uni
à fine structure de rayures verti-
cales, largeur 120 cm, 100% PC.
Tous les voilages imprimés en
300 cm de haut et finition au ruban
de plomb.

Collection «TACO decor».
F.l.t.r.: Printed curtaining with
allover pattern in 100% PE /
Printed curtaining in 100% PE /
Elegant striped furnishing fabric,
120 cm wide, 67% PC/22%
CO/8% PE/3% SE / Furnishing
fabric with geometric clipcord ef-
fect, 120 cm wide, 67% PC/20%
CO/9% PE/4% SE / Printed cur-
taining with springtime motif in
100% PE / Textured plain furni-
shing fabric with fine vertical
stripes, 120 cm wide, 100% PC.
All printed curtaining available in
300 cm drop and with lead curtain
weights.

Collezione «TACO decor».
Das.a.d.: Tendina a stampa con
motivo allover, 100% PE / Ten-
dina stampata, 100% PE / Tessuto
d'arredamento con righe di
moda, larghezza 120 cm, 67%
PC/22% CO/8% PE/3% SE / Tes-
suto d'arredamento con effetto
scherli geometrico, larghezza 120
cm, 67% PC/20% CO/9% PE/4%
SE / Tendina a stampa, con motivo
primaverile, 100% PE / Tessuto
d'arredamento unito con fine
struttura a righe longitudinali, lar-
ghezza 120 cm, 100% PC. Tutte le
tendine a stampa sono alte 300 cm
e hanno il nastro di piombo.



Kollektion «Müratex». V.l.n.r.:
Modische Durchschussgardine /
Transparente Feinstrukturgar-
dine / Neue Unigardine mit einge-
webten Carneffekten / Nostal-
gisch gearbeitete Fallblechgar-
dine / Floral gemusterte Fall-
blechgardine auf Karogrund /
Geometrisch gemusterte Fall-
blechgardine. Alle Gardinen mit
Bleibandabschluss.

Collection «Müratex». De g. à dr.:
Voilage tramé mode / Voilage
transparent à structure fine / Nou-
veau voilage uni à effets filés tis-
sés / Voilage à la toile d'abattage,
nostalgique / Voilage à la toile
d'abattage, dessin floral sur fond
à carreaux / Voilage à la toile
d'abattage, dessin géométrique.
Tous les voilages avec finition au
ruban de plomb.

Collection "Müratex". F.l.t.r.:
Fashionable weft curtaining /
Sheer fine-textured curtaining /
New plain curtaining with woven

yarn effects / Nostalgic Raschel
curtaining / Raschel curtaining
with floral pattern on checked
background / Geometric pat-
terned Raschel curtaining. All
curtaining with lead curtain
weights.

Collezione «Müratex». Da s.a.d.:
Tendina traforata di moda / Ten-
dina trasparente finemente strut-
turata / Nuova tendina unita con
effetti di filato intessuti / Tendina a
lama di caduta dalla lavorazione
nostalgica / Tendina a lama di

caduta con motivo floreale su
fondo a quadri / Tendina a lama di
caduta con disegno geometrico.
Tutte le tendine hanno il nastro di
piombo.



V.l.n.r.: Elegante Schiffstickerei auf hauchfeinem Monofil-Voile, 300 cm breit, weiss/beige, 100% PE / Marquissette mit feinen Flammeneffekten, 260 cm breit, weiss, 100% PE / Feine Baumwoll-Stickerei auf Baumwoll-Voile, 150 cm breit, weiss, 100% CO / Marquissette mit zweifarbigem Effektgarn-Durchzug und Cornely-Saum, 260 cm breit, weiss/ivoire, 100% PE / Struktur-Marquissette, 260 cm breit, ivoire, 88% PE/7% SE/5% LI.

De g.à dr.: Élégante broderie au fuseau sur du voile monofil extrêmement fin, 300 cm de large, blanc/beige, 100% PE / Marquissette à effets flammés légers, largeur 260 cm, blanc, 100% PE / Délicate broderie de coton sur du voile de coton, en 150 cm de large, blanc, 100% CO / Marquissette avec effets de fils en deux tons et ourlet Cornely, largeur 260 cm, blanc/ivoire, 100% PE / Marquissette structurée, 260 cm de large, ivoire, 88% PE/7% SE/5% LI.

F.l.t.r.: Charming shuttle embroidery on ultra-fine monofil voile, 300 cm wide, white/beige, 100% PE / Marquissette with delicate jaspé effects, 260 cm wide, white, 100% PE / Fine cotton embroidery on cotton voile, 150 cm wide, white, 100% CO / Marquissette with two-colour effect yarn weft and Cornely hem, 260 cm wide, white/ivory, 100% PE / Textured marquissette, 260 cm wide, ivory, 88% PE/7% SE/5% LI.

Das a.d.: Elegante ricamo a navetta su finissimo velo monofil, larghezza 300 cm, bianco/beige, 100% PE / Marchisette con fine effetto flammé, larghezza 260 cm, bianco, 100% PE / Fine ricamo in cotone su velo cotone, larghezza 150 cm, bianco, 100% CO / Marchisette con immissione di filato d'effetto bicolore e orlo Cornely, larghezza 260 cm, bianco/avorio, 100% PE / Marchisette strutturata, larghezza 260 cm, avorio, 88% PE/7% SE/5% LI.





V.l.n.r.: Nostalgisch gemusterte Jacquard-Wirkgardine, 260 cm breit, Farbe Nature, 100% PE / Feinstrukturierter Hänger mit Feston-Abschluss, 100% PE / Romantisch dessinierter Hänger, 100% PE / Als Längs- oder Quer-

behang verwendbarer Hänger mit aufwendiger Grundmusterung und Feston-Abschluss, 100% PE / Feinstrukturierter Hänger mit Feston-Abschluss, 100% PE / Nostalgisch gemusterte Jacquard-Wirkgardine, 260 cm breit,

Farbe Nature, 100% PE. Alle Hänger in 45 cm und 60 cm Breite sowie in den Farben Blanc cassé und Champagne lieferbar.

De g. à dr.: Voilage tissé jacquard au dessin nostalgique, en 260 cm

de large, coloris naturel, 100% PE / Panneau à structure fine et bord festonné, 100% PE / Panneau au dessin romantique, 100% PE / Panneau à utilisation verticale ou horizontale, luxueux dessin de fond et bordure festonnée, 100% PE / Panneau à structure fine et bord festonné, 100% PE / Voilage tissé jacquard au dessin nostalgique, en 260 cm de large, coloris naturel, 100% PE. Tous les panneaux en 45 cm et 60 cm de large et dans les coloris blanc cassé et champagne.

F.l.t.r.: Natural-coloured jacquard knitted curtaining with nostalgic design, 100% PE / Finely textured side curtaining with scalloped edging, 100% PE / Side curtaining with romantic design, 100% PE / Richly patterned side curtaining with scalloped edging for longitudinal or transverse drapes, 100% PE / Finely textured side curtaining with scalloped edging, 100% PE / Natural-coloured jacquard knitted curtaining with nostalgic design, 100% PE. All side curtaining available in 45 cm and 60 cm widths and in off-white and champagne.

Da s.a.d.: Tendina jacquard con motivo nostalgico, larghezza 260 cm, color natura, 100% PE / Tendina con struttura fine e orlo a festone, 100% PE / Tendina con disegno romantico, 100% PE / Tendina da utilizzare in lungo o traverso, con ricco disegno di fondo e orlo a festone, 100% PE / Tendina con struttura fine e orlo a festone, 100% PE / Tendina jacquard con motivo nostalgico, larghezza 260 cm, color natura, 100% PE. Tutte le tendine sono offerte nelle larghezze di 45 cm e 60 cm, nonché nei colori blanc cassé e champagne.



V.l.n.r.: Modische Durchschussgardine aus multicolor irisierenden Flammengarnen in Pastelltönen, 260 cm breit, 80% PE/20% PC / Grobmaschiger, sehr transparenter Objekt-Tüll, 260 cm breit, Farbe Ivoire, 100% PE / Klassische Wirkgardine mit geometrischer Allover-Musterung und Frisé-Effekten in Weiss/Beige, 260 cm breit, 100% PE / Kleinrapportige Fallblech-Musterung mit Durchbruch-Effekt, 180 cm und 260 cm breit, Farbe Blanc cassé, 100% PE / Fallblechgardine mit Ajourés und «Knit-de-Knit» Garneffekten, 180 cm und 260 cm breit, Farben Weiss und Ivoire, 100% PE / Quergestreifte Durchschussgardine mit feinen und groben Bouclé-Effekten, Farbe Blanc cassé/Beige, 260 cm breit, 100% PE. Alle Gardinen mit Bleibandabschluss.

De g. à dr.: Voilage tramé mode en fils flammés multicolores, irisés, dans les coloris pastel, 260 cm de large, 80% PE/20% PC / Tulle industriel très transparent à larges mailles, en 260 cm de large, coloris ivoire, 100% PE / Voilage tissé classique à dessin allover géométrique et effets frisés en blanc/beige, largeur 260 cm, 100% PE / Dessin à la toile d'abattage à petits rapports et effet ajouré, largeurs 180 cm et 260 cm, coloris blanc cassé, 100% PE / Voilage à la toile d'abattage avec ajourés et effets de fils «knit-de-knit», largeurs 180 cm et 260 cm, coloris blanc et ivoire, 100% PE / Voilage tramé à rayures transversales à effets bouclés plus ou moins fins, coloris blanc cassé/beige, 260 cm de large, 100% PE. Tous les voilages sont ourlés au ruban de plomb.

F.l.t.r.: Stylish weft curtaining in multicoloured iridescent jaspé yarns in pastel hues, 260 cm wide, 80% PE/20% PE / Coarse-meshed sheer contract tulle, 260 cm wide, colour ivory, 100% PE / Classic knitted curtaining with geometric allover pattern and frisé effects in white/beige, 260 cm wide, 100% PE / Raschel curtaining with small pattern repeat and open-work effect, 180 cm and 260 cm wide, colour off-white, 100% PE / Raschel curtaining with open-weave and "knit-de-knit" yarn effects, 180 cm and 260 cm wide, colours white and ivory, 100% PE / Transverse striped weft curtaining with fine and coarse bouclé effects, colour off-white/beige, 260 cm wide, 100% PE. All curtaining with lead curtain weights.

Da s.a.d.: Tendina di moda traforo, filati flammé multicolori iridescenti in tonalità pastello, lar-



ghezza 260 cm, 80% PE/20% PC / Tulle utilitario a maglie grosse, molto trasparente, larghezza 260 cm, colore avorio, 100% PE / Classica tendina a maglia con motivo geometrico allover ed effetti frisé, in bianco/beige, larghezza

260 cm, 100% PE / Motivo a lama di caduta di piccolo rapporto, con effetto di traforo, larghezze 180 cm e 260 cm, colore bianco cassé, 100% PE / Tendina a lama di caduta con trafori ed effetti di filato «knit-de-knit», larghezze

180 cm e 260 cm, colori bianco e avorio, 100% PE / Tendina traforata a righe trasversali, con effetti bouclé fini e grossi, colori bianco cassé/beige, larghezza 260 cm, 100% PE. Tutte le tendine hanno il nastro di piombo.