

**Zeitschrift:** Textiles suisses - Intérieur  
**Herausgeber:** Office Suisse d'Expansion Commerciale  
**Band:** - (1983)  
**Heft:** 1

**Artikel:** "Bellavista" : der Aussichtsreiche  
**Autor:** [s.n.]  
**DOI:** <https://doi.org/10.5169/seals-794261>

### **Nutzungsbedingungen**

Die ETH-Bibliothek ist die Anbieterin der digitalisierten Zeitschriften auf E-Periodica. Sie besitzt keine Urheberrechte an den Zeitschriften und ist nicht verantwortlich für deren Inhalte. Die Rechte liegen in der Regel bei den Herausgebern beziehungsweise den externen Rechteinhabern. Das Veröffentlichen von Bildern in Print- und Online-Publikationen sowie auf Social Media-Kanälen oder Webseiten ist nur mit vorheriger Genehmigung der Rechteinhaber erlaubt. [Mehr erfahren](#)

### **Conditions d'utilisation**

L'ETH Library est le fournisseur des revues numérisées. Elle ne détient aucun droit d'auteur sur les revues et n'est pas responsable de leur contenu. En règle générale, les droits sont détenus par les éditeurs ou les détenteurs de droits externes. La reproduction d'images dans des publications imprimées ou en ligne ainsi que sur des canaux de médias sociaux ou des sites web n'est autorisée qu'avec l'accord préalable des détenteurs des droits. [En savoir plus](#)

### **Terms of use**

The ETH Library is the provider of the digitised journals. It does not own any copyrights to the journals and is not responsible for their content. The rights usually lie with the publishers or the external rights holders. Publishing images in print and online publications, as well as on social media channels or websites, is only permitted with the prior consent of the rights holders. [Find out more](#)

**Download PDF:** 08.02.2026

**ETH-Bibliothek Zürich, E-Periodica, <https://www.e-periodica.ch>**









weiss 40



hellbeige 41



sand 81



mittelbeige 43



dunkelbeige 42



braun 45



hellgrau 11



jeans 22



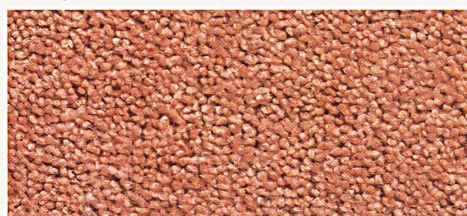
camel 50



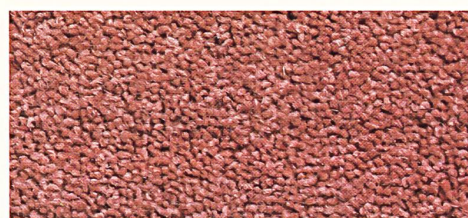
cognac 44



aubergine 25



abricot 49



rosa 63



grün 31



hellgrün 34

**Heimtextil:** Halle 5 / Stand 5116/18  
Halle 8 OG / Stand 81154  
Messehaus West / Stand 54108



**TISCA**  
**TISCHHAUSER + CO. AG**  
**BÜHLER**

## «BELLAVISTA» — DER AUSSICHTSREICHE

Gute Aussichten attestiert der Handel dem Frisé-Teppich. Oft als «Teppich des Teppichfachmanns» apostrophiert, war er unverdienterweise etwas ins Abseits gerückt. Nun hat sich der Markt auf diesen Spitzentyp unter den Auslegteppichen zurückbesonnen. Der verstärkten Nachfrage begegnet die TISCA Tischhauser + Co. AG, Bühler, mit einer Frisé-Qualität, die höchste qualitative und ästhetische Ansprüche erfüllt.

Der neue «Bellavista» aus 80% Schurwolle/20% Nylon hat ein Poleinsatzgewicht von 1260 g/m<sup>2</sup>, kommt in 420 cm Breite, versehen mit einem textilen Zweitrücken. Dank dieses neuartigen Rückens kann «Bellavista» als Spannteppich verlegt werden, was bis anhin bei Tufted-Teppichen nicht möglich war. Ausserdem sorgt diese Rückenkonstruktion für einen guten Wärmedurchlasswiderstand (Prüfwert 0,13), ein wichtiges Argument bei Fussbodenheizung. TISCA führt ihre neue Frisé-Qualität im Schnittmass-Sortiment, als Ablösung des Artikels «Belvedere II». Auf Wunsch wird auch rollenweise mit Kompaktschaumrücken geliefert.

Eine koloristische Meisterleistung stellt das 15 Kolorite umfassende Farbsortiment dar. Das weiche Timbre und der dezente Luster der Farbmelangen strahlen eine ausgesprochen wohnliche Eleganz aus. Neben einer abgestuften Naturfarbenskala finden vor allem auch modische Ausfärbungen, vom warmen Altkupfer und satten Aubergine über verhaltene Rosé-, Grün- und Blau-Töne, grossen Anklang.

- Version française voir «Traductions»
- English version see "Traductions"
- Versione italiana vedasi «Traduzioni»