

**Zeitschrift:** Textiles suisses - Intérieur  
**Herausgeber:** Office Suisse d'Expansion Commerciale  
**Band:** - (1982)  
**Heft:** 2

**Artikel:** Alpina aktualisiert Angebot  
**Autor:** [s.n.]  
**DOI:** <https://doi.org/10.5169/seals-794119>

### **Nutzungsbedingungen**

Die ETH-Bibliothek ist die Anbieterin der digitalisierten Zeitschriften auf E-Periodica. Sie besitzt keine Urheberrechte an den Zeitschriften und ist nicht verantwortlich für deren Inhalte. Die Rechte liegen in der Regel bei den Herausgebern beziehungsweise den externen Rechteinhabern. Das Veröffentlichen von Bildern in Print- und Online-Publikationen sowie auf Social Media-Kanälen oder Webseiten ist nur mit vorheriger Genehmigung der Rechteinhaber erlaubt. [Mehr erfahren](#)

### **Conditions d'utilisation**

L'ETH Library est le fournisseur des revues numérisées. Elle ne détient aucun droit d'auteur sur les revues et n'est pas responsable de leur contenu. En règle générale, les droits sont détenus par les éditeurs ou les détenteurs de droits externes. La reproduction d'images dans des publications imprimées ou en ligne ainsi que sur des canaux de médias sociaux ou des sites web n'est autorisée qu'avec l'accord préalable des détenteurs des droits. [En savoir plus](#)

### **Terms of use**

The ETH Library is the provider of the digitised journals. It does not own any copyrights to the journals and is not responsible for their content. The rights usually lie with the publishers or the external rights holders. Publishing images in print and online publications, as well as on social media channels or websites, is only permitted with the prior consent of the rights holders. [Find out more](#)

**Download PDF:** 08.02.2026

**ETH-Bibliothek Zürich, E-Periodica, <https://www.e-periodica.ch>**

#### ALPINA-MALTA 310

Dieser neue, preisgünstige Allzweck-Teppichboden aus 100% Polyamid ICI Timbrelle, mit einem Poleinsatzgewicht von ca. 420 g/m<sup>2</sup> bei ca. 3,5 mm Polhöhe, zeichnet sich aus durch einen neuen Garntyp mit interessanten Punkteffekten, eine feinschlingige, dichte Oberflächenstruktur und entsprechend gute Strapaziereigenschaften. Die dezente Melierung in acht aktuellen Ton in Ton-Koloriten machen diesen Teppich optisch besonders fleckenunempfindlich. Alpina-Malta 310 ist antistatisch und für Arbeitsbereich, Stuhlrollen, Treppe und Fussbodenheizung geeignet.



#### ALPINA-SAMOS 220

Ein ausdrucksvolles Warenbild, erreicht durch spezielle Velours-/Schlingeneffekte (tip-shearing), geben dieser Tufting-Neuheit eine besondere textile Note. Das schmutzabweisend ausgerüstete, antistatische Polmaterial aus 100% Meraklon Superply (PP) weist ein Einsatzgewicht von ca. 720 g/m<sup>2</sup> und eine Höhe von ca. 4,5 mm auf. Alpina-Samos 220 ist in den drei Naturtönen Esche, Kork und Teak sowie den zwei Trendfarben Bordeaux und Stahl lieferbar und eignet sich für Wohnbereich, Treppe und Fussbodenheizung.

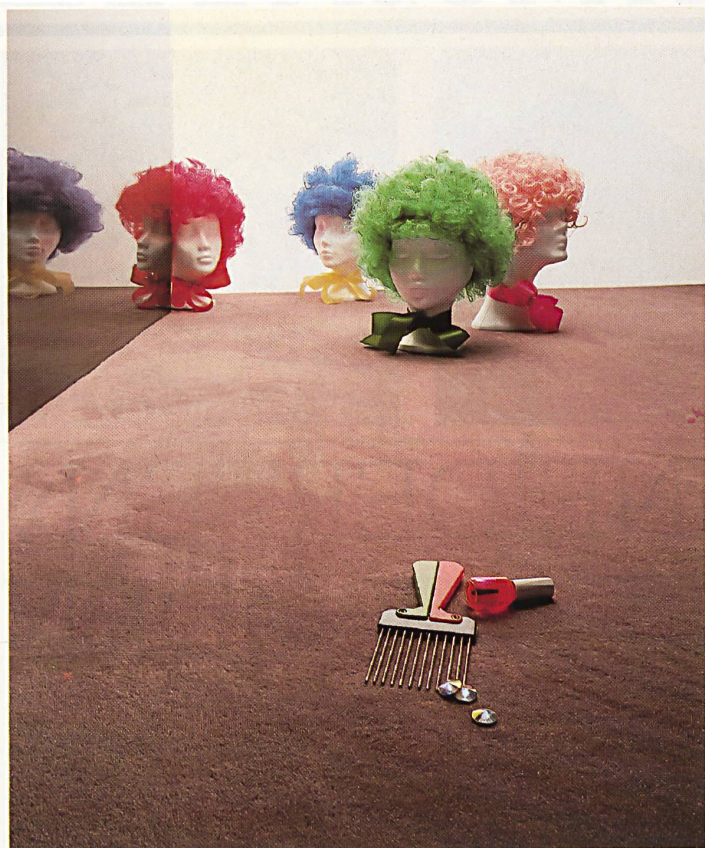


# ALPINA AKTUALISIERT ANGEBOT



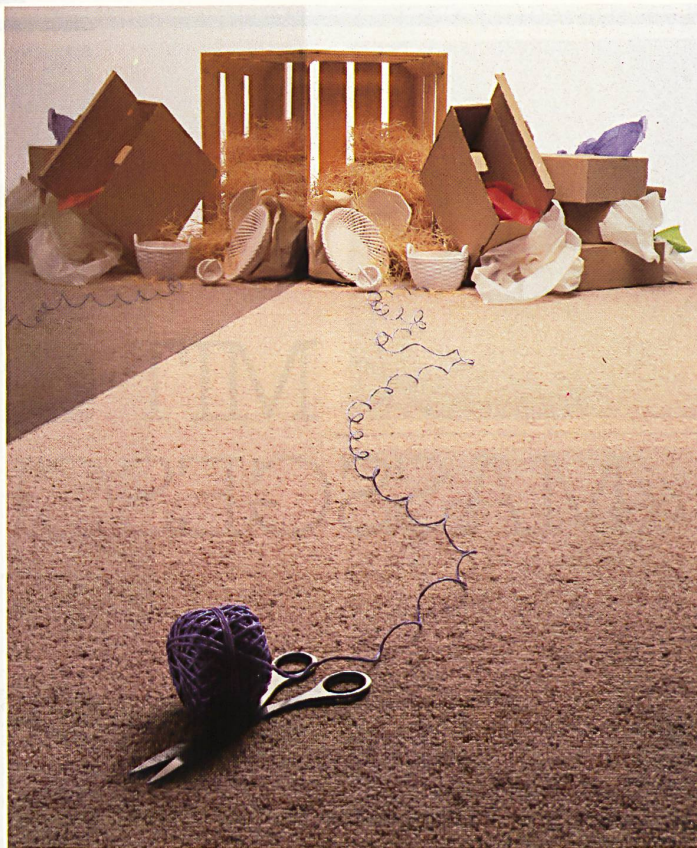


ALPINA TEPPICHWERKE AG  
WETZIKON



#### ALPINA-TENOS 321

Das Bezaubernde an diesem luxuriösen Velours-Teppichboden ist sein modisch aktualisiertes Farbspektrum, das neben einer abgeschatteten Beige/Braun-Skala die drei aktuellen Rotnuancen Lachs, Erika und Bordeaux, die zwei wohlnlichen Grüntöne Linde und Farn, die zwei High-Tech Kolorite Stahl und Silber sowie ein exklusives Lila umfasst. Auch die elegante Optik und das weiche Toucher des Polmaterials aus 100% Polyamid Swiss-Grilon mit Stahlfaserbeimischung erfüllen hohe geschmackliche Anforderungen. Bei einem Einsatzgewicht von ca. 860 g/m<sup>2</sup> und einer Polhöhe von ca. 9 mm kann diese dichte, antistatische Veloursqualität unbedenklich für den gesamten Wohnbereich (inklusive Badezimmer), für Arbeitsbereich, Treppe und Fussbodenheizung empfohlen werden.



#### ALPINA-SAFARI 104

Im farblichen New Look präsentiert sich dieser beliebte, voll synthetische Berber. Das strapazierfähige, pflegeleichte Polmaterial ist aus 100% Acrylan (Poleinsatzgewicht ca. 850 g/m<sup>2</sup>, Polhöhe ca. 4,5 mm), antistatisch und für Wohnbereich, Treppe und Fussbodenheizung geeignet. Neben vier teilweise neukolorierten Naturtönen reflektieren zwei neue Interieur-Farben – Aubergine und Jeansblau – den sich abzeichnenden Trend zu einer farbigen Berber-Optik.

- Version française voir «Traductions»
- English version see "Translations"
- Versione italiana vedasi «Traduzioni»

Das Tufting-Teppichboden-Sortiment der Alpina Teppichwerke AG, Wetzikon, wird ausgebaut. Alpina-Malta und Alpina-Samos heissen zwei ansprechende Neuheiten. Bei Alpina-Safari und Alpina-Tenos dagegen handelt es sich um zwei seit Jahren bestens bewährte, jetzt farblich aktualisierte Standards. Allen vier Qualitäten gemeinsam ist die Verarbeitung von Markenfasern als Polmaterial, die Kompaktrücken-Beschichtung, die 420 cm Fertigwarenbreite und ein kurzfristiger Lieferservice ab Lager.