

Zeitschrift: Textiles suisses - Intérieur
Herausgeber: Office Suisse d'Expansion Commerciale
Band: - (1982)
Heft: 2

Artikel: Wirkungsvolle Wilton-Webteppiche
Autor: [s.n.]
DOI: <https://doi.org/10.5169/seals-794118>

Nutzungsbedingungen

Die ETH-Bibliothek ist die Anbieterin der digitalisierten Zeitschriften auf E-Periodica. Sie besitzt keine Urheberrechte an den Zeitschriften und ist nicht verantwortlich für deren Inhalte. Die Rechte liegen in der Regel bei den Herausgebern beziehungsweise den externen Rechteinhabern. Das Veröffentlichen von Bildern in Print- und Online-Publikationen sowie auf Social Media-Kanälen oder Webseiten ist nur mit vorheriger Genehmigung der Rechteinhaber erlaubt. [Mehr erfahren](#)

Conditions d'utilisation

L'ETH Library est le fournisseur des revues numérisées. Elle ne détient aucun droit d'auteur sur les revues et n'est pas responsable de leur contenu. En règle générale, les droits sont détenus par les éditeurs ou les détenteurs de droits externes. La reproduction d'images dans des publications imprimées ou en ligne ainsi que sur des canaux de médias sociaux ou des sites web n'est autorisée qu'avec l'accord préalable des détenteurs des droits. [En savoir plus](#)

Terms of use

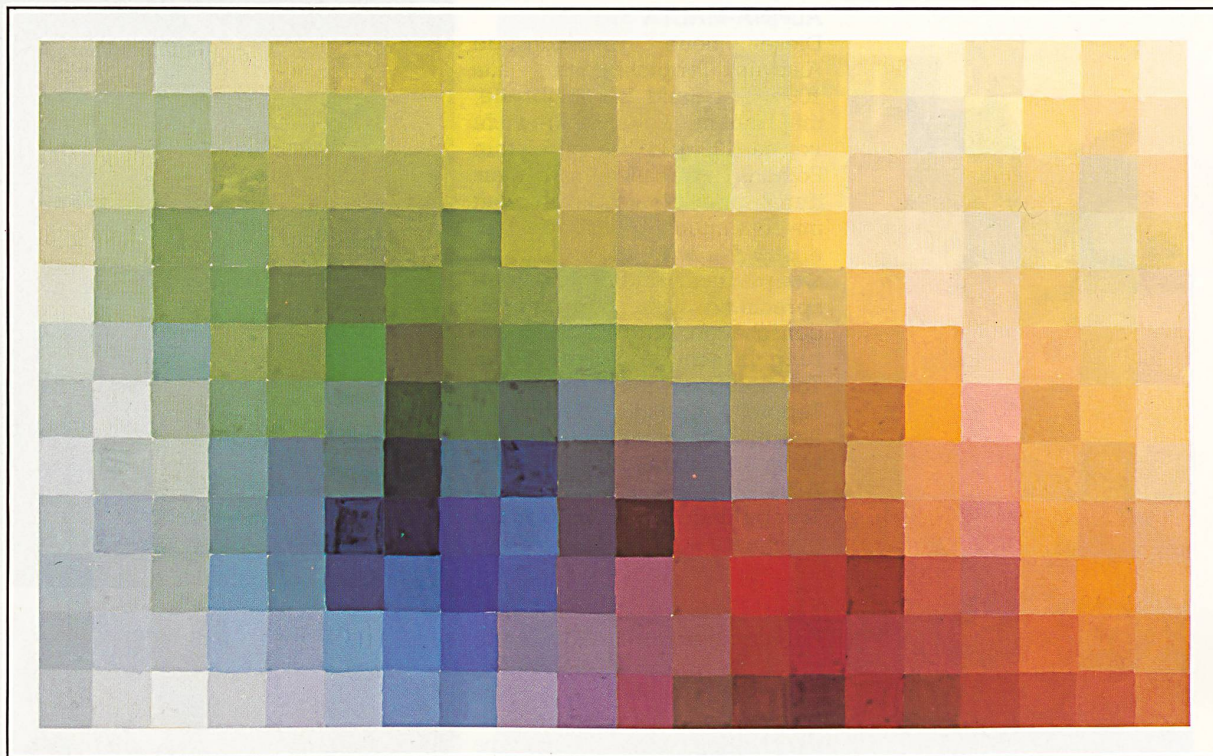
The ETH Library is the provider of the digitised journals. It does not own any copyrights to the journals and is not responsible for their content. The rights usually lie with the publishers or the external rights holders. Publishing images in print and online publications, as well as on social media channels or websites, is only permitted with the prior consent of the rights holders. [Find out more](#)

Download PDF: 08.02.2026

ETH-Bibliothek Zürich, E-Periodica, <https://www.e-periodica.ch>



WIRKUNGSVOLLE WILTON- WEBTEPPICHE



Hart im Nehmen sind die unlängst lancierten, gemusterten Wilton-Teppiche der RAG Ruckstuhl AG, Langenthal. Das 5 bis 9 mm hohe Flormaterial aus reiner Schurwolle (Wollsiegel-Qualität) sowie die verstärkte Variante aus 80% Schurwolle/20% Nylon weist je nach Anzahl der Chore und der Florhöhe ein Wolleinsatzgewicht von 1300 bis 3000 g/m² auf und empfiehlt diese Qualitäten selbst für starke Beanspruchung im Arbeitsbereich. Bei den 1- bis 4-chorigen Standarddessins in je vier Koloriten gefallen die weichen, zum Teil in Faux-Camaïeux-Stimmung gehaltenen Farbabläufe und die kleinrapportigen, grafischen Muster.

Eine besondere Leistung der Firma ist ihre Beweglichkeit und ihr Dienst am Kunden. So umfasst das Standard-Farbsortiment der RAG-Teppiche eine beeindruckende Auswahl von 240 Farben. Darüber hinaus können Spezialfarben gegen Aufpreis wie auch Kundendessins ab 50 m² Mindestmenge innert 4 bis 6 Wochen geliefert werden.

Das Fabrikationsprogramm dieses ältesten Teppichherstellers der Schweiz wird durch die bestens eingeführten Kokos- und Sisal-Webteppiche und ein Schurwoll-Teppichboden-Sortiment für höchste Ansprüche abgerundet.

240 Farben umfasst das Standard-Farbsortiment der RAG-Teppiche.

- Version française voir «Traductions»
- English version see "Translations"
- Versione italiana vedasi «Traduzioni»