

Zeitschrift: Textiles suisses - Intérieur
Herausgeber: Office Suisse d'Expansion Commerciale
Band: - (1980)
Heft: 1

Artikel: Umfassendes Neuheitenprogramm bei Stamm AG
Autor: [s.n.]
DOI: <https://doi.org/10.5169/seals-794154>

Nutzungsbedingungen

Die ETH-Bibliothek ist die Anbieterin der digitalisierten Zeitschriften auf E-Periodica. Sie besitzt keine Urheberrechte an den Zeitschriften und ist nicht verantwortlich für deren Inhalte. Die Rechte liegen in der Regel bei den Herausgebern beziehungsweise den externen Rechteinhabern. Das Veröffentlichen von Bildern in Print- und Online-Publikationen sowie auf Social Media-Kanälen oder Webseiten ist nur mit vorheriger Genehmigung der Rechteinhaber erlaubt. [Mehr erfahren](#)

Conditions d'utilisation

L'ETH Library est le fournisseur des revues numérisées. Elle ne détient aucun droit d'auteur sur les revues et n'est pas responsable de leur contenu. En règle générale, les droits sont détenus par les éditeurs ou les détenteurs de droits externes. La reproduction d'images dans des publications imprimées ou en ligne ainsi que sur des canaux de médias sociaux ou des sites web n'est autorisée qu'avec l'accord préalable des détenteurs des droits. [En savoir plus](#)

Terms of use

The ETH Library is the provider of the digitised journals. It does not own any copyrights to the journals and is not responsible for their content. The rights usually lie with the publishers or the external rights holders. Publishing images in print and online publications, as well as on social media channels or websites, is only permitted with the prior consent of the rights holders. [Find out more](#)

Download PDF: 04.04.2026

ETH-Bibliothek Zürich, E-Periodica, <https://www.e-periodica.ch>

UMFASSENDES NEUHEITEN- PROGRAMM



BEI STAMM AG

STAMM AG, EGLISAU



Gleich ein halbes Dutzend Neuheiten hat die Stamm AG in Eglisau zur Heimtextil Frankfurt 1980 in ihr Teppich-Sortiment aufgenommen: Mit stamflor « terratwiss » wird ein Polyamid-Berber aus Enka® Naturlook-Garn lanciert, welcher dem Anspruch nach warmer, rustikaler Atmosphäre schon durch den Multicoloreffekt in den Naturtönen gerecht wird. Drei helle und drei mittlere Beige — sowie Beigenuancen mit Ocker, mit Oliv und mit Grau geben eine ansehnliche Farbpalette der dichten rollstuhlfesten Strapazierqualität, die trotz des Polgewichts von gegen 1000 g pro Quadratmeter auch als Teppichbelag bei Fussbodenheizung geeignet ist. Die Fleckenreinigung ist problemlos, die Lebensdauer ausgeweitet; zusammen mit der Antistatikwirkung, schon von der Faser her, ist diese neue Berberqualität « terratwiss » aus jeder Sicht bestens geeignet für den Objektbereich. Die Lieferbreite nahtlos beträgt 420 cm. Der ebenfalls neu aufgenommene « ultratwiss », mit einem Florgewicht von 420 g/m²

Ultra-Microspace, ist der preisgünstigste in dieser Serie. Ein richtiger Allroundteppich von neutraler Optik liegt mit 6 Farben im Angebot. Stamflor « boratwiss » mit 825 g Polgewicht pro Quadratmeter stellt eine Mischung von 30% Wolle/70% Acryl dar und ist mit seiner Farbskala von Hellbeige bis Dunkelbraun vor allem als preisgünstige Ware für den Wohnbereich gedacht. Für den gehobenen Anspruch Wohnen hat Stamm AG eine Wollqualität kreiert. Es handelt sich um einen 1150 g schweren und 4,2 Meter breiten Woll-Velours, gargefärbt und in 15 aparten Koloriten erhältlich, mit Namen stamflor « woolstar ». In Rollenausführung erhältlich und ebenfalls für den Wohnbereich bestimmt ist die Neuheit « marabu-ro » mit gerader und versetzter Struktur aus 15% Wolle/85% Polyacryl. Auch diese Qualität ist in mehreren Farbtönen am Lager und in der Breite von 4,2 Metern lieferbar.

Die Firma Stamm AG ist stets bemüht, ihre Serviceleistung weiter auszubauen. Prompte Lieferung ab Lager, Zuschneide-Service nach Wunschmass, Verkauferschulung, Eingehen auf die individuellen Ansprüche der Kunden sind nur einige der Dienstleistungen, die, kombiniert mit einem vielseitigen Teppichboden-Sortiment, das alle Preisklassen vom mittleren bis höheren Bereich abzudecken bestrebt ist, im Ausland wie im Binnenmarkt sehr geschätzt werden.

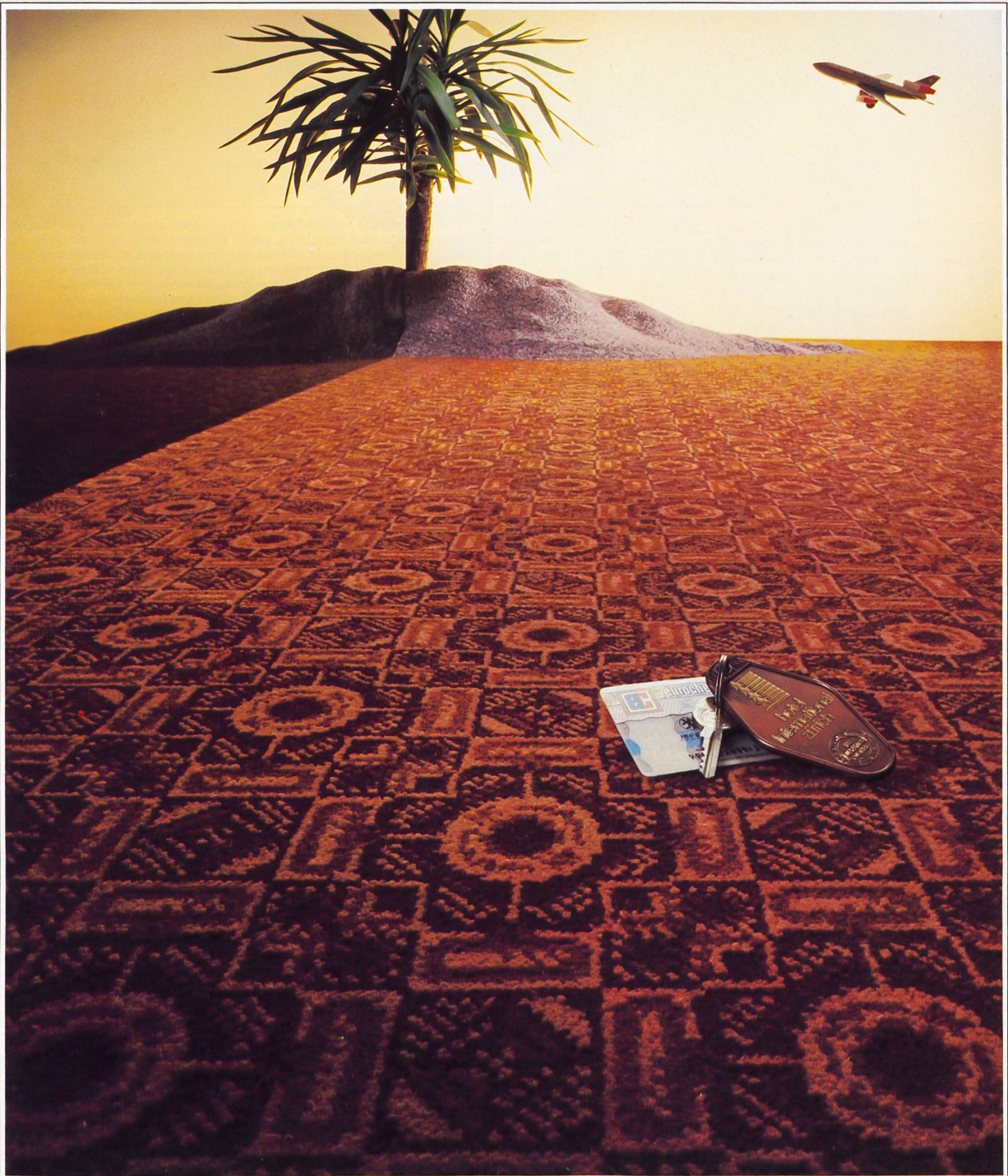
C'est toute une demi-douzaine de nouveautés que la maison Stamm SA à Eglisau présentera dans sa collection de tapis à l'exposition de textiles de maison « Heimtextil » 1980 à Francfort. L'article stamflor « terratwiss » est un berbère de polyamide en filés Enka® « naturlook » (aspect naturel) qui, déjà par son effet de nuances multiples en couleurs naturelles, répond aux aspirations de ceux qui recherchent une ambiance rustique chaleureuse. Trois beiges clairs et trois beiges moyens ainsi que des beiges avec un soupçon d'ocre, d'olive ou de gris constituent un intéressant éventail de coloris de cet article dense, conçu pour un usage sévère, supportant les chaises à roulettes et qui, malgré un poids de poil d'environ 1000 g au m² peut aussi être utilisé comme revêtement en cas de chauffage par le sol. Le nettoyage des taches ne pose pas de problème, la longévité est prolongée; si l'on sait que cet article est antistatique par sa fibre déjà, on comprend que ce nouveau berbère « terratwiss » est à tous points de vue le plus qualifié pour les grands immeubles. La largeur à disposition sans couture est de 420 cm. L'« ultratwiss » 420 g au m² ultra-microspace, nouveau également dans la collection, est l'article tufté du prix le plus avantageux. Il s'agit d'un tapis véritablement tous usages, d'aspect neutre, livrable en 6 coloris. Le stamflor « boratwiss », avec un poids de poil de 825 g au m², est fait d'un mélange laine et acryl (30 : 70) et, avec sa gamme de couleurs allant de beige clair à brun foncé, est l'article du prix le plus favorable pour l'usage dans les habitations. Pour les exigences élevées, Stamm SA a créé une qualité en laine. Il s'agit d'un velours de laine de 1150 g et de 4,2 m de large, teint en fil et livrable en 15 coloris très étudiés, nommé stamflor « woolstar » (qualité Woolmark). Egalement pour le secteur des habitations particulières, on peut obtenir en rouleaux la nouveauté « marabu-ro » avec structure alignée ou en quinconce, en laine et polyacryl (15 : 85). Cette qualité aussi est livrable du stock en plusieurs coloris, en 4,2 m de largeur. La maison Stamm SA, s'efforce toujours d'améliorer les services qu'elle peut rendre. Livraison rapide à partir du stock, service de coupe sur mesures, formation du personnel de vente, souplesse à l'égard des désirs particuliers de la clientèle, ce sont là quelques-uns des points auxquels l'entreprise attache de l'importance et qui, de pair avec une collection très variée de tapis de fond dans toutes les classes de prix de moyen à élevé, font le succès de ses articles en Suisse et à l'étranger.

Stamm Ltd. in Eglisau has included half a dozen novelties in its carpet collection for the Frankfurt Home Textiles Fair 1980: the first is stamflor "terratwiss", a polyamide berber in Enka® natural look yarn, which answers the demand for a warm, rustic atmosphere with its multicoloured effect in natural shades. Three light and three medium beiges — as well as shades of beige with ochre, olive green and grey — make an attractive range of colours for this hardwearing quality, ideal for offices where chairs on runners are used; in spite of its pile weight of about 1000 gr. per square meter, it is also suitable as wall-to-wall carpeting with floor heating. Removal of stains is easy, the life of the carpet is long; owing to the antistatic finish, even in the fibre, this new "terratwiss" berber quality is ideally suitable from every point of view for use in public premises. The seamless delivery widths is 4,2 meters. Another new carpeting, "ultratwiss", 420 gr. Ultra-Microspace, is the least expensive of this carpet range. A genuine allround carpet with a neutral look, it is available in 6 colours. Stamflor "boratwiss", with a pile weight of 825 gr. per square meter, is a mixture of 30% wool and 70% acryl and, with its colours ranging from light beige to dark brown, has been designed above all as an inexpensive article for use in homes. In the better qualities, Stamm Ltd. has created one all-wool article. It is a yarn-dyed wool velours, with a pile weight of 1150 gr. and a width of 4,2 meters, in 15 striking colours, introduced under the name of stamflor "woolstar". The novelty "marabu-ro", also designed for the private home sector, with straight and staggered texture in 15% wool/85% polyacryl comes in rolls 4,2 meters wide. This quality is also available from stock in several colours and in the width of 4,2 meters. Stamm Ltd. has always made a point of continually increasing and improving its services. Prompt delivery from stock, cutting to order, training of sales personnel, meeting the individual wishes of the clientele — are but a few of the many services that are offered with this wide and varied range of carpets in prices ranging from medium to high, and that are so much appreciated both at home and abroad.

Per la Heimtextil di Francoforte 1980, la Ditta Stamm SA, di Eglisau, ha arricchito il proprio assortimento di tappeti di una mezza dozzina di novità: con stamflor « terratwiss » viene lanciato un berbero di poliammide, di filato Enka® tipo naturale, capace, grazie all'effetto multicolor con tonalità naturali, di diffondere un'atmosfera caldamente rustica. Tre beige chiari e tre medi, nonché sfumature di beige con ocre, olivastro e grigio, costituiscono la cospicua gamma di coloriti di questa qualità folta e resistente (anche alle sedie a rotelle), idonea pure come tappeto nei locali con il riscaldamento nel suolo, nonostante un peso di pelo di circa 1000 g al m². La smacchiatura è esente da problemi, la durata di esercizio molto lunga; insieme all'effetto antistatico (a partire dalla fibra) queste proprietà rendono la nuova qualità berbera « terratwiss » particolarmente idonea per la sfera utilitaria. La larghezza disponibile, senza cucitura, è di 4,2 m. « Ultratwiss », un'altra novità con 420 g ultra-microspace, è il più conveniente in questa serie per quanto riguarda il prezzo. Questo vero tappeto polivalente, dall'aspetto neutro, è offerto in una gamma di sei colori. Con il suo peso di pelo di 825 g/m², stamflor « boratwiss » è composto da 30% di lana e 70% di acrilico; offerto con una tavolozza che va dal beige chiaro al marrone scuro, questo tappeto rappresenta soprattutto l'articolo dal prezzo conveniente per la sfera casalinga. Per la casa più esigente Stamm SA ha creato una qualità di lana, cioè un velluto dal peso di 1150 g, largo 4,2 m, tinto in filo e realizzato in 15 originali coloriti, porta la denominazione di stamflor « woolstar ». La novità « marabu-ro », con struttura lineare e trasposta, pure destinata alla casa privata, di lana (15%) e poliaccrilico (85%), è offerta in rotoli; anche questa qualità è presente in deposito in varie tonalità di colori, nella larghezza di 4,2 m. La Ditta Stamm SA si fa un dovere di migliorare senza sosta le sue prestazioni: consegna rapida, servizio taglio secondo il desiderio del cliente, formazione adeguata del personale di vendita, rispetto delle esigenze individuali della clientela, ecco alcuni servizi molto apprezzati in Svizzera e all'estero, specie se combinati con un assortimento di tappeti oltremodo svariato, che cerca di includere tutte le categorie di prezzi medi e superiori.

Alpina lanciert die Zwillings-Kollektion Lanova/Polynova

Zwei Qualitäten, drei Dessins, je sechs Farben — so präsentiert sich die Kollektion Alpina-Lanova/Alpina-Polynova, eine Gemeinschaftsentwicklung der Alpina Teppichwerke AG, Wetzikon, und der Teppichfabrik AG, Buchs. Es handelt sich dabei um eine Webware des gehobenen Genre in drei-choriger Velours-Konstruktion, die in zwei Garn-Ausführungen produziert wird. Damit ist der gezielte Einsatz des Teppichbodens nicht nur in optischer, sondern auch in materialmässiger Hinsicht möglich.



Alpina-Lanova Dess. 582

Zwei optisch identische Artikel aus verschiedenen Polmaterialien

Version française voir •
«Traductions»
English version see •
«Translations»
Versione italiana vedasi •
«Traduzioni»

ALPINA TEPPICHWERKE AG, WETZIKON

Bei der **Schurwoll-Qualität Alpina-Lanova** stehen komfort- und repräsentationsgerichtete Überlegungen im Vordergrund; sie wird also in erster Linie in eleganten Empfangsräumen, Speisesälen, Boutiquen und anderen häufig begangenen, repräsentativen Räumlichkeiten zum Einsatz kommen.

Alpina-Polynova — aus 100 % Swiss Polyamid Grilon® — kann dank der besonders hohen Abriebfestigkeit des Pols bedenkenlos auch in extrem strapazierten Lokalisationen wie Ladengeschäften, Schalterhallen, Restaurants usw. eingesetzt werden.

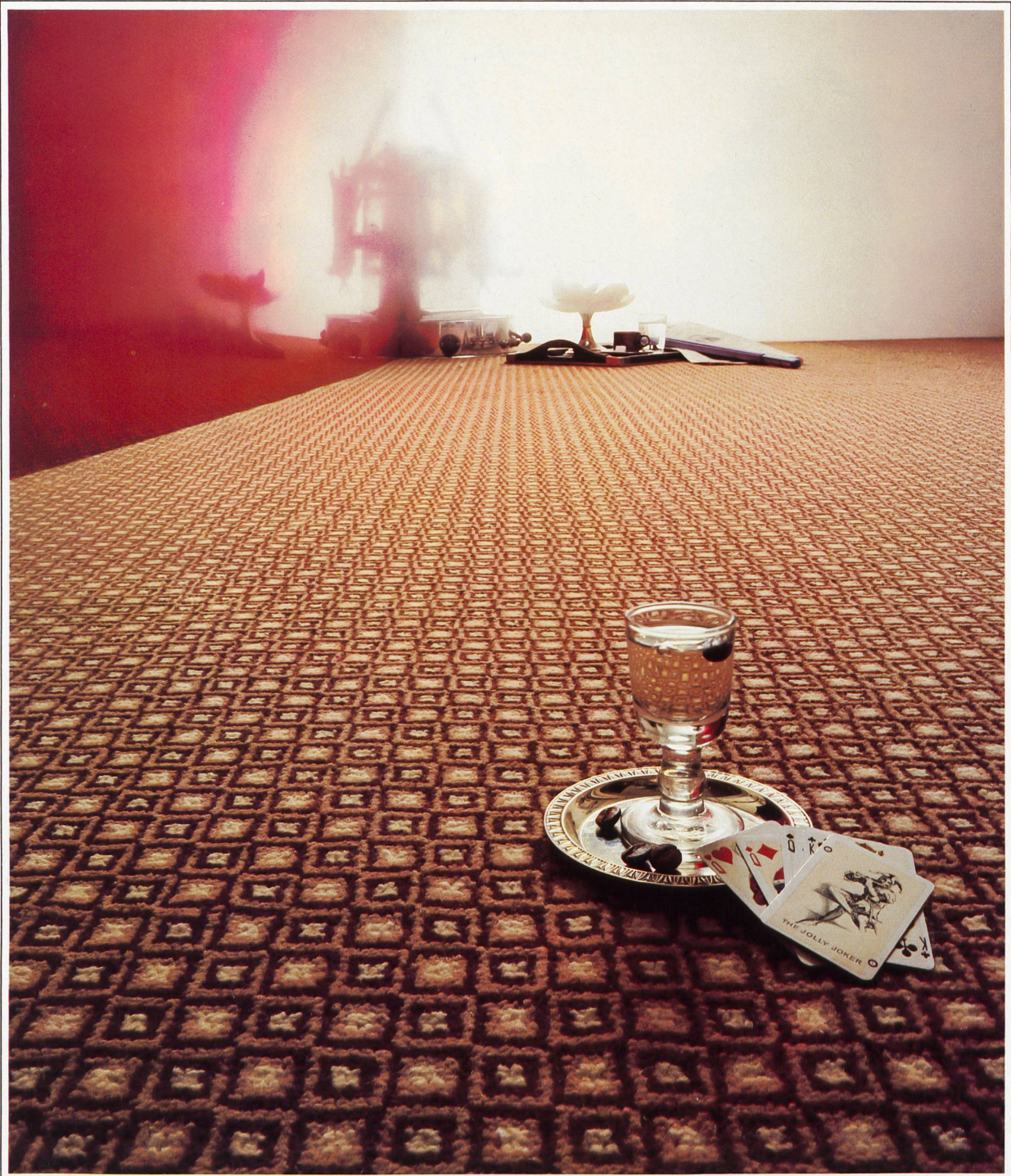


Zwilling-Kollektion: 2 Ausführungen 3 Dessins 6 Farbstellungen

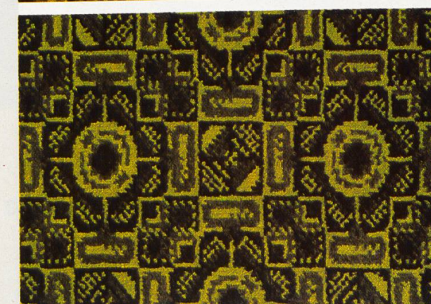
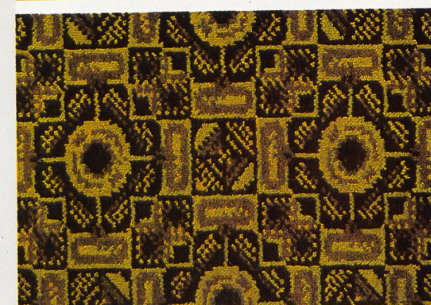
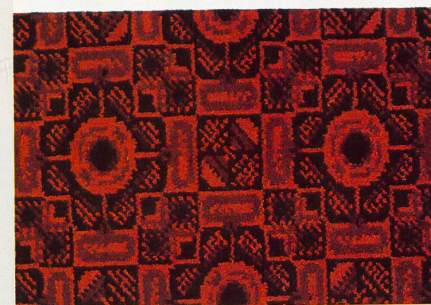
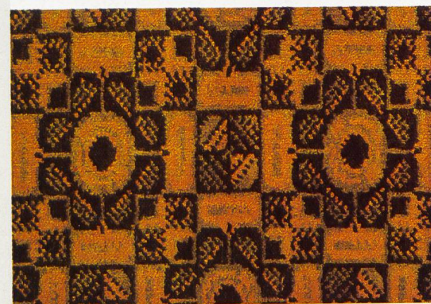
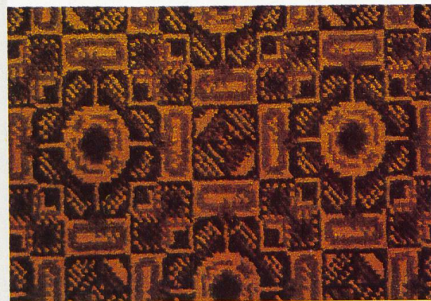
Version française voir
«Traductions»
English version see
«Translations»
Versione italiana vedasi
«Traduzioni»

ALPINA TEPPICHWERKE AG, WETZIKON

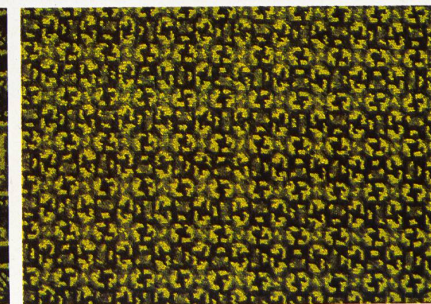
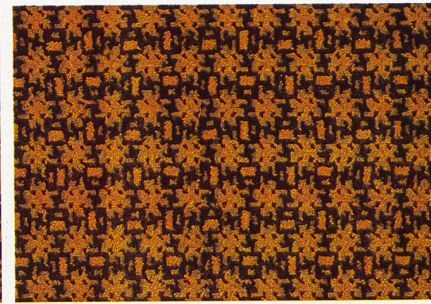
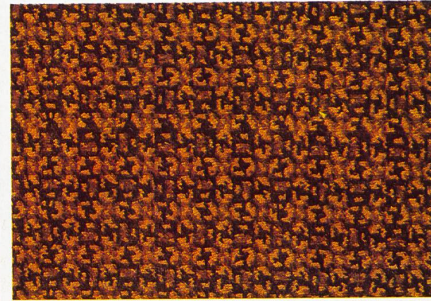
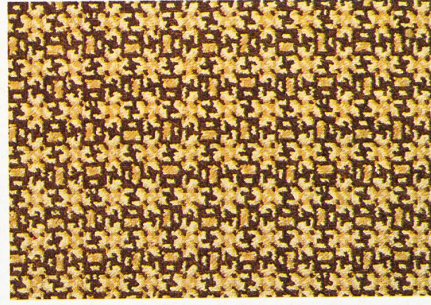
Beide Artikel werden in drei Dessins und je sechs Farben angeboten, so dass dem Raumgestalter insgesamt 36 Ausführungen zur Verfügung stehen. Die mit einem Poleinsatzgewicht von 1 950 g/m² ausgestattete Ware weist ca. 192 000 Schenkel pro Quadratmeter auf und wird in einer Rollenbreite von 200 cm produziert.



Alpina-Lanova
Alpina-Polynova Dess. 582
382



Alpina-Lanova
Alpina-Polynova Dess. 583
383



Alpina-Lanova
Alpina-Polynova Dess. 585
385

