

**Zeitschrift:** Textiles suisses - Intérieur  
**Herausgeber:** Office Suisse d'Expansion Commerciale  
**Band:** - (1980)  
**Heft:** 1

**Artikel:** Drei neue Teppichprogramme mit neuartigen Kombinationseffekten  
**Autor:** [s.n.]  
**DOI:** <https://doi.org/10.5169/seals-794149>

### **Nutzungsbedingungen**

Die ETH-Bibliothek ist die Anbieterin der digitalisierten Zeitschriften auf E-Periodica. Sie besitzt keine Urheberrechte an den Zeitschriften und ist nicht verantwortlich für deren Inhalte. Die Rechte liegen in der Regel bei den Herausgebern beziehungsweise den externen Rechteinhabern. Das Veröffentlichen von Bildern in Print- und Online-Publikationen sowie auf Social Media-Kanälen oder Webseiten ist nur mit vorheriger Genehmigung der Rechteinhaber erlaubt. [Mehr erfahren](#)

### **Conditions d'utilisation**

L'ETH Library est le fournisseur des revues numérisées. Elle ne détient aucun droit d'auteur sur les revues et n'est pas responsable de leur contenu. En règle générale, les droits sont détenus par les éditeurs ou les détenteurs de droits externes. La reproduction d'images dans des publications imprimées ou en ligne ainsi que sur des canaux de médias sociaux ou des sites web n'est autorisée qu'avec l'accord préalable des détenteurs des droits. [En savoir plus](#)

### **Terms of use**

The ETH Library is the provider of the digitised journals. It does not own any copyrights to the journals and is not responsible for their content. The rights usually lie with the publishers or the external rights holders. Publishing images in print and online publications, as well as on social media channels or websites, is only permitted with the prior consent of the rights holders. [Find out more](#)

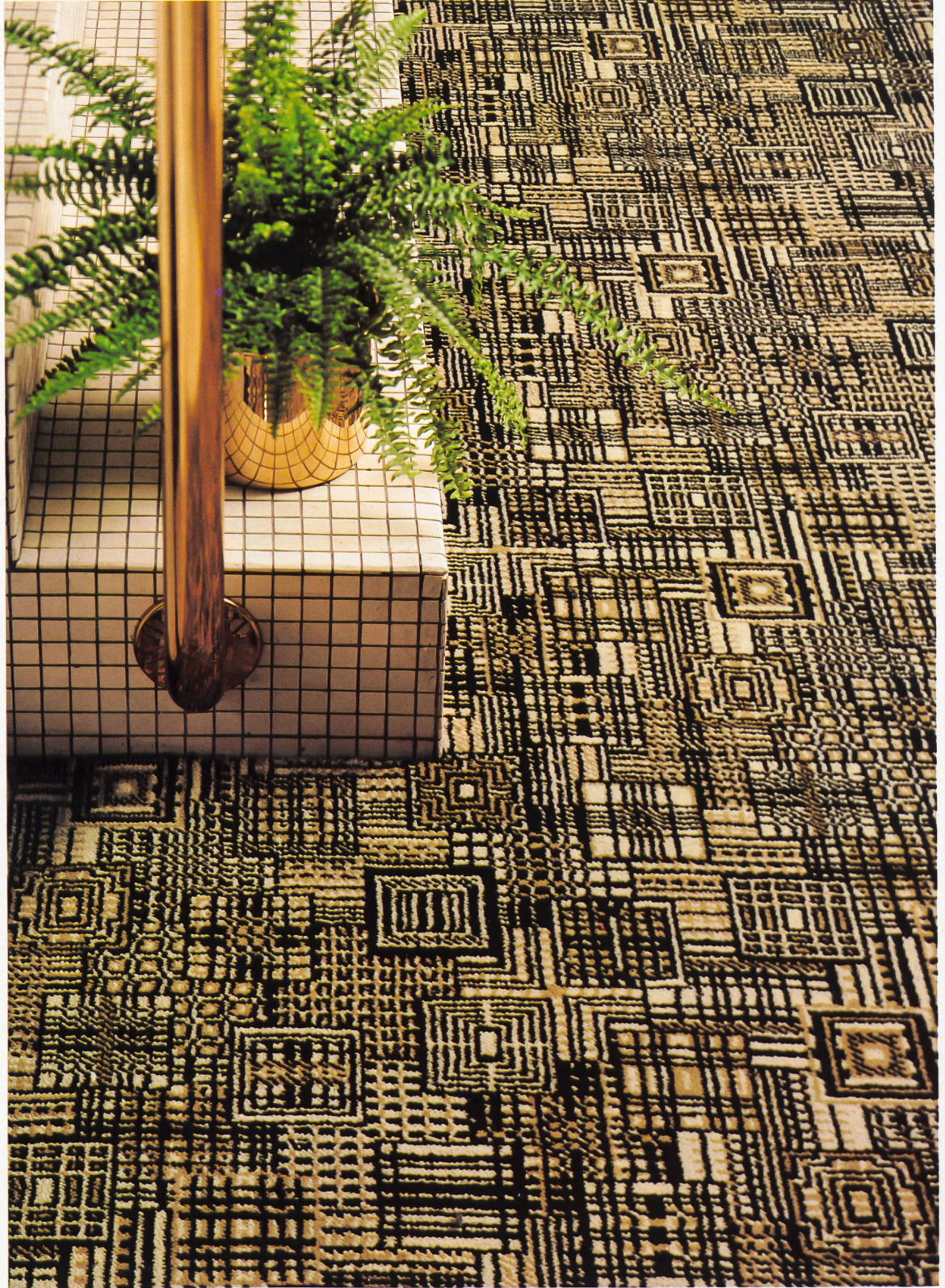
**Download PDF:** 09.02.2026

**ETH-Bibliothek Zürich, E-Periodica, <https://www.e-periodica.ch>**



# Drei neue Teppichprogramme

TISCA WILTON ARTIS Dess. 587



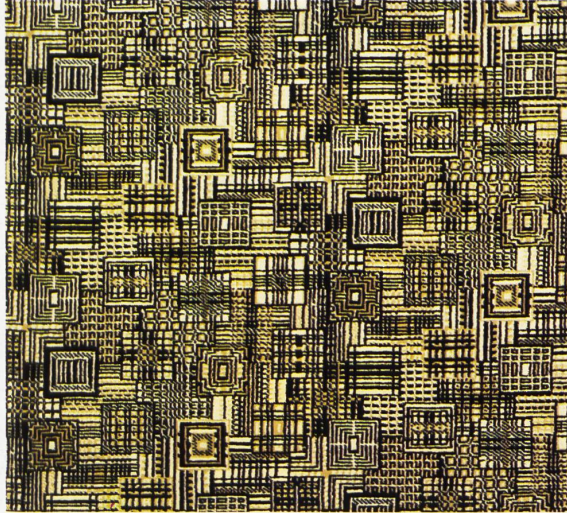
TISCA  
TISCHHAUSER + CO AG  
BÜHLER



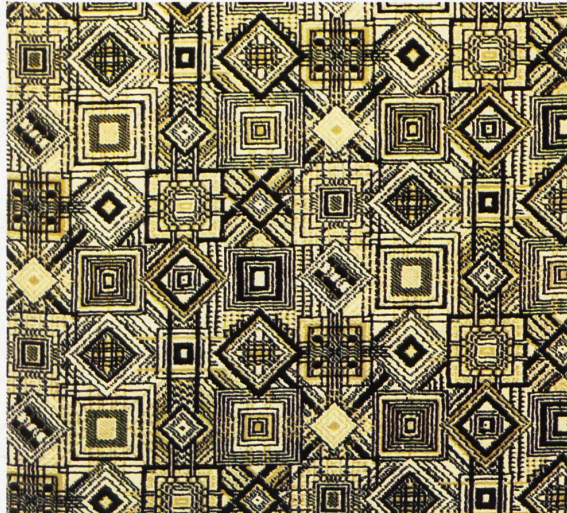


# mit neuartigen Kombinationseffekten

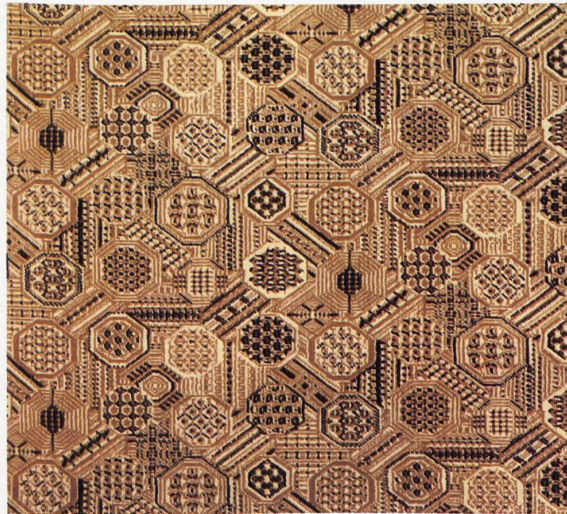
TISCA WILTON ARTIS Dess. 587



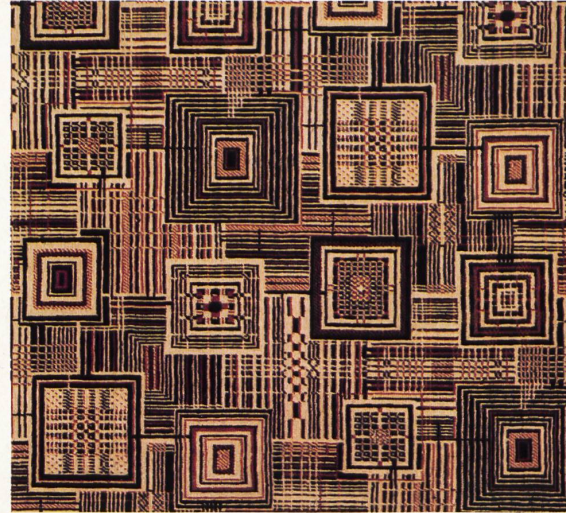
TISCA WILTON ARTIS Dess. 589



TISCA WILTON ARTIS Dess. 588



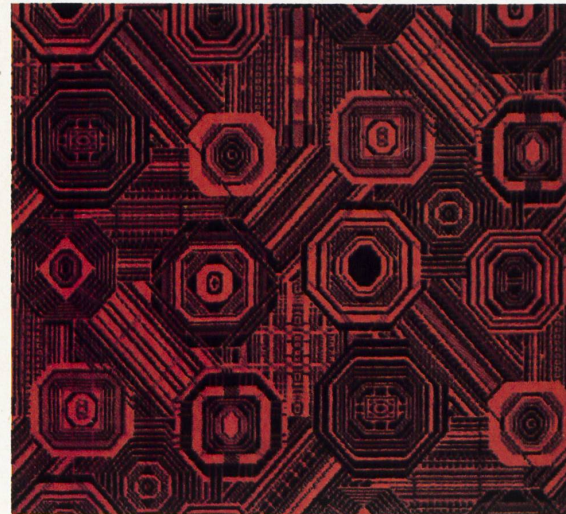
TISCA WILTON ARTIS Dess. 573



TISCA WILTON ARTIS Dess. 576



TISCA WILTON ARTIS Dess. 574



Unter dem Namen «Wilton-Artis» präsentiert TISCA Tischhauser + Co. AG, Bühler, eine Nouveautés-Serie, basierend auf drei Grundmotiven: Raute, Achteck und Quadrat, bestimmen das interessante Programm. Aus ihnen schuf man jeweils drei korrespondierende — nicht assortierte! — Dessins, welche es ermöglichen, benachbarte Räume harmonisch und dennoch sehr individuell auszustatten, sozusagen die Einheit in der Vielheit zu gestalten. Das durchgehend dreifarbig gehaltene Sortiment ist als Woll-Wilton oder als Nylon-Wilton in den Breiten 1 m, 2 m und 4 m erhältlich und eignet sich gleichermaßen für den Wohn- wie den Objektbereich.

Als Fortsetzung der exklusiven «Terra», «Domus», «Sinus» und «Quadro» Linie kreierte TISCA das neue Programm «Gravis». Auch hier sind es wieder starke Konturen, eigenwillige Licht/Schattenelemente, schwere, weiche Schurwolle mit diskretem Glanz und harmonische Naturfarben, die dem



# Drei neue Teppichprogramme mit neuartigen Kombinationseffekten

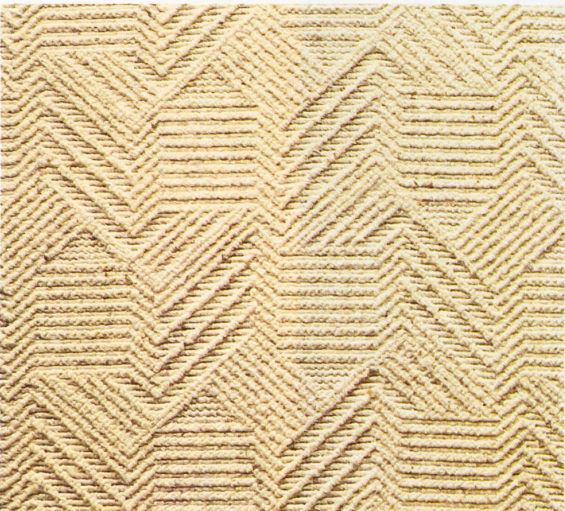
TISCA GRAVIS Dess. 591



TISCA GRAVIS Dess. 595



TISCA GRAVIS Dess. 592



charaktervollen Teppich vielfältig spielendes Leben verleihen. Die auf sechs geometrischen Grundformen aufgebaute Dessinierung zeigt endlose Linien, labyrinthische Strassenbilder, die ineinander übergehen, sich verlieren und im Unendlichen wieder finden. Sie veranschaulichen das ungewohnte, fließende Prinzip von «Gravis»: Ein textiler Bodenschmuck, der vorwiegend für den privaten Wohnbereich gedacht ist.

Mit dem dritten Programm wendet sich TISCA vornehmlich an das Objektgeschäft, in erster Linie an den Hotel- und Gastgewerbesektor. Es handelt sich um zusammenpassende «Sets» von Dessins. Raute, Viereck, Florales und Geflochtenes sind hier die Grundthemen, wobei sich jeweils ein Thema durch ein ganzes Set hindurchzieht. Die vier Motive werden in 4–5 verschiedenen Verfeinerungen und Variationen bis zum Faux-Uni abgewandelt. Auf diese Weise kann in korrespondierenden Räumen eine wirkungsvolle dessinmässige Steigerung erreicht werden, ohne dass der Eindruck eines nach konventionellen Grundsätzen assortierten Teppichbelags aufkommt. Die zwei- bis dreifarbig im Angebot stehenden Qualitäten werden sowohl als Woll- wie auch als Nylon-Wilton geliefert.

TISCA GRAVIS Dess. 593



TISCA  
TISCHHAUSER + CO. AG  
BÜHLER

