

Zeitschrift: Textiles suisses - Intérieur
Herausgeber: Office Suisse d'Expansion Commerciale
Band: - (1979)
Heft: 1

Werbung

Nutzungsbedingungen

Die ETH-Bibliothek ist die Anbieterin der digitalisierten Zeitschriften auf E-Periodica. Sie besitzt keine Urheberrechte an den Zeitschriften und ist nicht verantwortlich für deren Inhalte. Die Rechte liegen in der Regel bei den Herausgebern beziehungsweise den externen Rechteinhabern. Das Veröffentlichen von Bildern in Print- und Online-Publikationen sowie auf Social Media-Kanälen oder Webseiten ist nur mit vorheriger Genehmigung der Rechteinhaber erlaubt. [Mehr erfahren](#)

Conditions d'utilisation

L'ETH Library est le fournisseur des revues numérisées. Elle ne détient aucun droit d'auteur sur les revues et n'est pas responsable de leur contenu. En règle générale, les droits sont détenus par les éditeurs ou les détenteurs de droits externes. La reproduction d'images dans des publications imprimées ou en ligne ainsi que sur des canaux de médias sociaux ou des sites web n'est autorisée qu'avec l'accord préalable des détenteurs des droits. [En savoir plus](#)

Terms of use

The ETH Library is the provider of the digitised journals. It does not own any copyrights to the journals and is not responsible for their content. The rights usually lie with the publishers or the external rights holders. Publishing images in print and online publications, as well as on social media channels or websites, is only permitted with the prior consent of the rights holders. [Find out more](#)

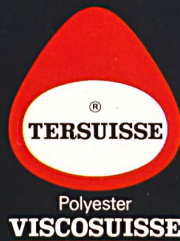
Download PDF: 09.02.2026

ETH-Bibliothek Zürich, E-Periodica, <https://www.e-periodica.ch>

Heimtextilien aus Nylsuisse und Tersuisse für Gemütlichkeit und individuelle Wohnatmosphäre.

- * Für Teppiche ein breites Angebot an Nylsuisse-Garnen.
- * Für Gardinen, Übergardinen, Tischdecken, Bettwäsche und Polsterstoffe bestens geeignete Tersuisse- und Nylsuisse-Garne in speziell für Heimtextilien geeigneten Titern, Mattierungen, Querschnitten und Aufmachungen.

Für ausführliche Informationen stehen wir Ihnen gerne zur Verfügung. Besuchen Sie uns an der Heimtextil '79, an unserem Stand Nr. 52321, in der Halle 5a.
 Viscosuisse AG
 CH-6020 Emmenbrücke
 Telefon 041-505151
 Telex Verkauf 78484
 Marketing 78338



VISCOSUISSE



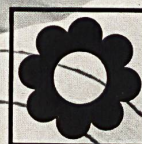
Nylsuisse® und Tersuisse® eingetragene Schutzmarken der Viscosuisse AG, Emmenbrücke.

HEIMTEX

**21. Heimtextil-
Fachmesse
Zürich**

Montag-Donnerstag
Lundi-Jeudi
5.-8. Februar 1979
08.30-18.00 Uhr

Freitag/Vendredi
9. Februar 1979
08.30-12.00 Uhr



**Sie sehen die
massgebendsten
Kollektionen
schweizerischer und
ausländischer
Textilfabrikanten
unter einem Dach
im neuen Textil- und
Mode-Center
in Zürich**

Heimtextil Frankfurt a. M.
10.-14.1.1979 Halle 3, Stand 30106

Heimtex Zürich
5.-9.2.1979 TMC Showroom 678, 6. Stock



*Exclusives
von*



Grüneta®

Swiss-Fabric Made in Switzerland

Weberei Grüneck AG, CH-8554 Grüneck. Telefon 054/8 13 03, Telex 76 644 WGR CH



Filtex AG, Teufenerstrasse 1, CH-9001 St. Gallen

Garne, Gewebe, Gardinen, Stickereien



Frankfurter Messe 10.1.79 - 14.1.79, Halle 6E, Gang C, Stand 60 331



Besuchen Sie uns an unserem Stand
an der Heimtextil-Messe
in Frankfurt.

Wir zeigen Ihnen gerne unsere neuen,
attraktiven Deko-Nouveautés.

Sie finden uns
vom 10. bis 14. Januar 1979
in Halle 8, 1. Obergeschoss,
Gang C, Stand 81310.





FORSTER WILLI ST-GALL

Garnitures brodées pour vos draps • Gestickte Garnituren für Ihre Bettwäsche
Embroidered trimmings for your bedlinen • Guarniciones bordadas para sus sábanas

Agents:

FRANCE:

Armand Poré
8, Fbg Poissonnière
F-75 Paris 10

GREAT BRITAIN:

F.H.A. Leake
Morley House
320 Regent Street
London W.1

USA:

Yves Gonnet Inc.
1440 Broadway
New York N.Y. 10018

Agenten:

DEUTSCHLAND:

Günter Jansa
Burgkoppelweg 30
D-2 Hamburg 63

Hans Georg Gilka
Terrassenweg 21
D-533 Königswinter 41

Heinz M. Becker KG
Wannenstrasse 2
D-7 Stuttgart 1

Max Hotz
Ysenburgstrasse 1
D-8 München 19

Agenti:

ITALIA:

Carlo Relli
C.P. 403
I-50100 Firenze

Dott. Vito Laterza
Via Beato Pellegrino 76
I-35100 Padova

INTEXAG, Sig. P. Dal Pian
Via Bianconi 3
I-40100 Bologna

Rodolfo Helg + Figlio
Via Fratelli Bronzetti 20
I-20129 Milano

Agentes:

ESPAÑA:

Don Pedro Garcia Flores
Esparteros 11
E-Madrid 12

D. Saturnino Barberan
Caspe 116
E-Barcelona 13

D. Ricardo Candela Vert
Calle Salamanca 13
E-Valencia

Agentes:

PORTUGAL:

Alsilor
A.J.G. Silva, Lda.
Av. Almirante Reis 89, 6º, D
P-Lisboa

C. Vaquero dos Santos
P. do Marqués de Pombal 250
P-Porto

FORSTER WILLI & CO. AG
FLURHOFSTRASSE 150
CH-9001 ST. GALLEN
TEL. 071 25 55 15



jeunesse-Atelier



E. KISTLER-ZINGG AG
Teppichfabriken
Fabriques de tapis
CH-8864 Reichenburg SZ
Telefon 055/67 12 12

Wollsiegel-Qualität:
Darauf können
Sie sich verlassen.

Emblème de qualité
pour la laine:
Vous pouvez vous y fier!



REINE SCHURWOLLE
PURE LAINE VIERGE



Weberei Teufen

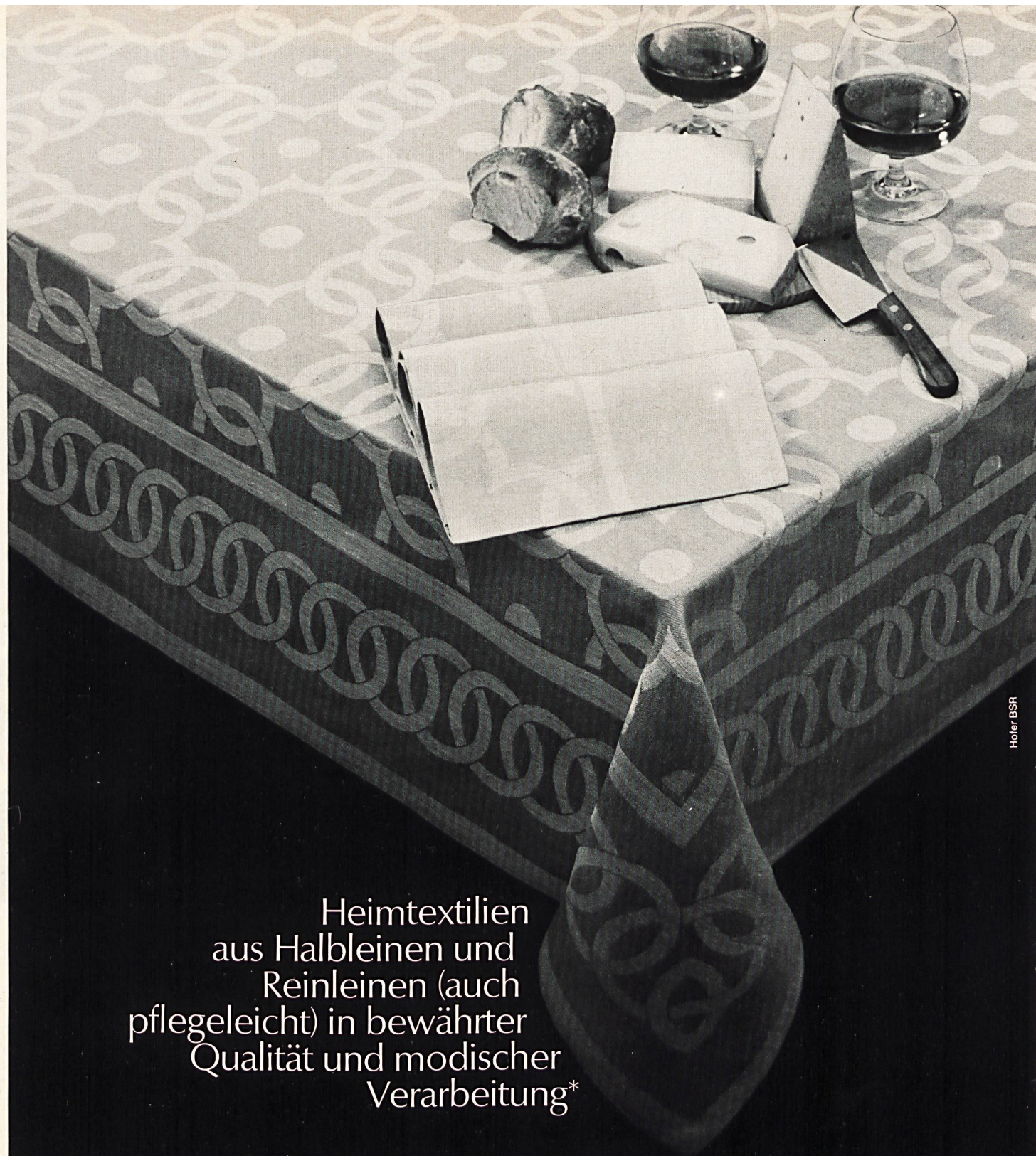
CH-9053 Teufen

Tel. 071 - 33 11 66

SCHLÄPFER
& CO

Telex 71 198 WEBCO

Hersteller von modischen Dekorationsstoffen
Fabricants de tissus modernes pour décoration
Manufacturers of high class furnishing fabrics



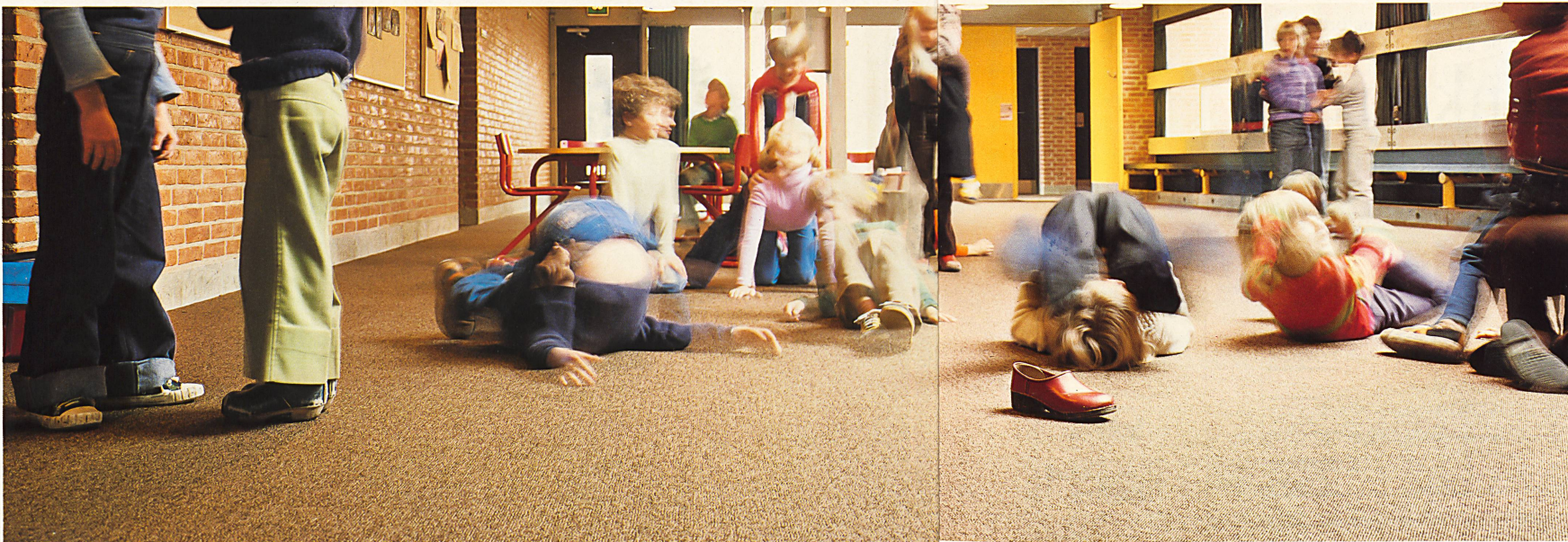
Holer BSR

Heimtextilien
aus Halbleinen und
Reinleinen (auch
pflegeleicht) in bewährter
Qualität und modischer
Verarbeitung*



Schmid & Cie Burgdorf AG, Leinenweberei, 3400 Burgdorf

* Dieses aparte Tischtuch – rechteckig oder rund – aus pflegeleichtem Reinleinen ist in drei modischen Farben mit passenden Servietten erhältlich.



ANTRON* III HF LÖST PROBLEME IM OBJEKTBEREICH

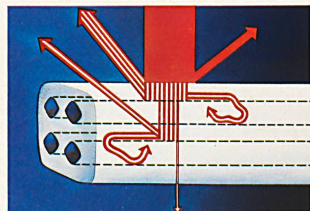
Der Objektbereich wird zusehends teppichbewusster. Wo immer es gilt, Bürogebäude, Hotels, Banken oder Krankenhäuser einzurichten, wird der Teppichboden als wesentliches Element in die Raumgestaltung einbezogen. Strapazierfähigkeit ist natürlich gefragt, aber die mit Abstand häufigste Überlegung gilt der Frage «Wie lange behält der Teppichboden sein neues Aussehen?». Fiel die Antwort hierauf selbst bei Qualitätsware bisher meist nur halbwegs zufriedenstellend aus, so dürfte sich das durch die neue Faser von Du Pont grundlegend ändern.

Auf Lichtwirkung hin konzipiert.

Wie lange ein Teppichboden bei ständiger Begehung und Verschmutzungsgefahr sein neues Aussehen beibehalten kann, hängt in erster Linie von der verwendeten Faser ab. Herkömmliche Fasern können durch ihren massiven Querschnitt wie eine Art Vergrößerungsglas wirken, das den Verschmutzungseffekt betont.

ANTRON III HF ist nach einem völlig neuen Prinzip konstruiert. Hier

verlaufen durch die gesamte Länge jeder Faser vier symmetrisch angeordnete Hohlräume. Sie brechen und streuen das einfallende Licht. Durch diese Lichtstreuung wird die Anschmutzung in ihrer Sichtbarkeit auf ein Minimum

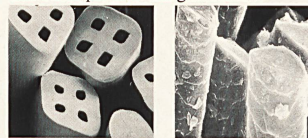


beschränkt. Eine Reinigung ist folglich seltener erforderlich, und der Teppichboden behält sein neues, frisches Aussehen länger bei.

Glatte Faserflanken bleiben länger sauber.

ANTRON III HF wurde gezielt so konzipiert, dass der Schmutz an der Faser keinen Halt findet. Bei herkömmlichen Teppichbodenfasern weist die

Oberfläche Lappen, Risse oder Schuppenformen auf. Hier können Schmutz- und Staubpartikel hängenbleiben.



ANTRON III HF Wolle

Jede ANTRON III HF Faser hat als Querschnitt die Form eines abgerundeten Quadrats. Die Flanken sind völlig glatt und bieten Schmutzpartikeln keinerlei Halt. Schmutz setzt sich hier also nur zwischen den Fasern ab und ist entsprechend leicht wieder herauszusaugen oder durch detachieren zu entfernen.

Dauerhaft antistatisch.

Teppichböden aus ANTRON III HF sind dauerhaft antistatisch. Durch ein völlig neuartiges System.

Es besteht in einer Beimischung von polyamid-ummantelten Kohlenstofffasern. Diese Ummantelung schützt

den Kohlenstoffkern so wirksam, dass er im Unterschied zu Beschichtungen oder ungeschützten Metallfasern nicht abnutzen oder absplittern kann. Die elektrostatische Aufladung liegt in jedem Fall unter 2 Kilovolt, also unterhalb der Spürbarkeitsgrenze. Über die Gesamtlebensdauer des Teppichbodens hinweg bleibt die antistatische Wirkung voll bestehen. Und da die Kohlenstofffaser eine Ummantelung hat, die in der



Farbe des Teppichbodens eingefärbt ist, kann er das Gesamtaussehen nicht verändern.

Hervorragende Abriebfestigkeit.

ANTRON III HF ist eine Polyamidfaser. Teppichböden aus diesem Material bieten die grösstmögliche

Sicherheit gegen Florverluste und andere Abnutzungserscheinungen. Nach 60 Millionen Begehungen bürsten Teppichböden aus ANTRON III HF in Anwendungsversuchen weniger als 1% des Flors ein. In einem anderen Test wiesen Wollteppichböden dem Vernehmen nach einen 45%igen Florverlust auf – bereits nach 15 Millionen Begehungen. Polyamidfasern sind kratz- und schrammbeständig, so dass die Farbe klar und frisch bleibt; extrem elastisch, bruchbeständig und unempfindlich gegen Schleifspuren.

Europas führende Teppichhersteller verarbeiten ANTRON III HF. Sie erkennen es an dieser Etikette.



Die Teppichfaser für's Objekt



«ANTRON» Teppiche werden von folgenden Firmen hergestellt:

alpina

ALPINA TEPPICHWERKE AG
Kastellstr. 11
8620 Wetzikon
Telefon 01 77 47 21
Telex 75 371

stamflor

STAMM AG
Teppichfabrik
8193 Eglisau
Telefon 01 96 50 51
Telex 53 483

melchnau

TEPPICHFABRIK
MELCHNAU AG
4917 Melchnau
Telefon 063 59 22 22
Telex 68 436 temag

TISCA TIARA

TISCHHAUSER & CO AG
9055 Bühler
Telefon 071 93 10 11
Telex 77 129

Für weitere Informationen:



Du Pont de Nemours Int. SA
Abteilung Teppichfasern A 504
50-52, Route des Acacias
1211 Genf 24

*Du Pont's eingetragenes Warenzeichen

A ne pas rater à Francfort:
Not to be Missed at Frankfurt:

Frankfurter Sehenswürdigkeiten:

	Web-Qualitäten Qualités tissées Woven qualities	Artikelbeschrieb Description des articles Description of the articles		Breite Largeur Width	Farben Couleurs Colours	Eignungsbereich Domaine d'utilisat. Range of use
	alpina® GIGANT-INKA	Zweichorige, markant dessinierter Ware, farblich abgestimmt auf die Uni- Qualität Alpina/GIGANT RIPS Article à dessin 2-grils, couleurs accordées à GIGANT RIPS A 2-frame product with a striking pattern. Colours to match the single-colour quality GIGANT RIPS	SWISS POLYAMID T GRILON	100 cm	6	
	alpina® GIGANT-MURANO	Gleiche Qualität wie Alpina/INKA, jedoch mit anderem Dessin Même qualité qu'Alpina/INKA, mais avec dessin différent The same quality as Alpina/INKA, but with a different pattern	SWISS POLYAMID T GRILON	100 cm	6	
NEU	alpina® GIGANT-TWEED VELOURS	Hochklassige Velours-Objektqualität mit feinem Zweitton-Dessin. Kombinierbar mit Uniware Alpina/GIGANT RIPS Velours de toute première qualité avec dessin délicat deux tons. Peut se combiner avec la marchandise unie Alpina/GIGANT RIPS Cut pile quality for contract use. Can be combined with GIGANT RIPS	SWISS POLYAMID T GRILON	200 cm	7	
NEU	alpina® GIGANT-TWEED BOUCLÉ	Gleicher Artikel wie GIGANT TWEED VELOURS, jedoch in Schlingenkonstruktion Même article qu'Alpina/GIGANT TWEED VELOURS, mais bouclé The same article as Alpina/GIGANT TWEED VELOURS, but with loop pile	SWISS POLYAMID T GRILON	200 cm	7	
NEU	alpina® POLYNOVA	Gemusterter, 3choriger Schlingen-Teppichboden für stark frequentierte Räume. Drei verschiedene Dessins Moquette bouclée avec dessin 3-grils pour locaux très fréquentés. Trois dessins A patterned, 3-frame loop pile carpet in three different patterns	SWISS POLYAMID T GRILON	200 cm	6	
NEU	alpina® LANOVA	Gleicher Artikel wie Alpina/POLYNOVA, jedoch aus 100% Schurwolle. Drei Dessins Même article qu'Alpina/POLYNOVA, mais en pure laine vierge. Trois dessins The same article as Alpina/POLYNOVA, but made of 100% pure wool		200 cm	6	
	Tufting-Qualitäten Qualités tuftées Tufted qualities					
NEU	alpina® NADIR	Schwerer, grobnoptiger Wollberber aus speziell gesponnenem und stark gezwirntem Garn für höchste Ansprüche Berbère de laine lourde à grosses noppes pour de hautes exigences Heavy rough nap woollen Berber made of specially spun and strongly twined yarn, to meet the highest standards		420 cm	7	
NEU	alpina® RUSTICO	Dezent melierter, feinnoppiger Berber-Teppichboden aus reiner Schurwolle Tapis de fond berbère discrètement mêlé, à fines noppes A discretely blended fine nap Berber carpet made of pure wool		420 cm	5	
NEU	alpina® SWISSES II	Eigenwilliger, mehrfarbig melierter Wollberber mit Haargarn-Charakter Berbère de laine original, mêlé multicolore, genre filé de poil An individual multi-colour blended woollen Berber reminiscent of a hair yarn		420 cm	7	
NEU	alpina® TWEED	Eleganter Tweed-Teppichboden aus Polyamid. Reichhaltige Farbpalette mit zurückhaltenden Erdtönen Moquette tweed élégante en Polyamide. Riche palette de couleurs An elegant tweed carpet made of Polyamide in a wide range of discrete earthy colours	Monsanto ULTRON	420 cm	9	
NEU	alpina® TAIGAI	Problemlose Objektware aus Polyamid, auch im Privatbereich einsetzbar Marchandise pour locaux professionnels et le domaine de l'habitat Highly durable contract carpet made of Polyamide. Can also be used in private homes		420 cm	12	anti-soil
NEU	alpina® DIORIT	Fine-Gauge Micro-Space der Spitzenklasse Fine-Gauge Micro-Space de toute première classe A top class fine-gauge micro-space	100% Polyamid	420 cm	4	anti-soil

Schweizer Teppich



länger schöner wohnen

HEIMTEX FRANKFURT 1979:

Stand Nr. 50617

Halle
halle
hall

5

Gang
allée
lane

F

**Bezugsquellen für den Fachhandel:
Fournisseurs pour le commerce spécialisé:
Trade suppliers:**

Bundesrepublik Deutschland:

Kunststoff Glogner
Alter Teichweg 11-13
2000 Hamburg 76

Reinhard Stumberg
Esskamp 23
29 Oldenburg

Havenhand KG
Betsbruchdamm
2805 Bremen-Brinkum

Fritz Hellms KG
Zeissstrasse 17B
3000 Hannover-Döhren

- Liebigstrasse 5
3300 Braunschweig-Rüningen

Michael Bodenbeläge GmbH & Co. KG
Fassbinderweg 32
48 Bielefeld 12

A. Kirschbaum
Gildenstrasse 32
4400 Münster-Handorf
- Hannoversche Strasse 38
4500 Osnabrück

Sprengstoff- und Kunststoffvertrieb
Hessen GmbH (SKV)
Ockershäuser Allee 38
3550 Marburg/L.

- Sandershäuser Strasse 87
3500 Kassel
- Philipp-Reis-Strasse 25
6411 Fulda-Bachrain
- Bruno-Dressler-Strasse 3
6457 Maintal-Bischoffsheim
- Marienhütte 12
5900 Siegen

Plasto GmbH
Heisterbacher Strasse 55-57
5330 Königswinter-Oberdollendorf

Wilhelm Zorn KG
Heckenweg 36
872 Schweinfurt

Wiesbadener Kunststoffvertriebs-
Gesellschaft mbH (WKV)
Hagenauer Strasse 36
6200 Wiesbaden-Biebrich
- Sachsendamm 68/70
1000 Berlin 62

KBV Baucenter Gottschalk
Karl-Spaeter-Strasse
54 Koblenz 1

F.A. Leysser Nachf.
Otto-Decker-Strasse 7
658 Idar-Oberstein
- Loebstrasse 16
55 Trier

Ettlinger & Weber
Turbinenstrasse 6
6800 Mannheim-Käfertal

Holz-Moser
Bahnhofstrasse 48-50
8372 Zwiesel
- Industriegebiet am Forst 4
848 Weiden

Gebr. Lotter KG
Waldäcker 15
7140 Ludwigsburg
- Waldseer Strasse 100
7950 Biberach/Riss

Friedrich Kübler
Friedrichstrasse 132
7554 Kuppenheim b. Rastatt

Ketterer + Liebherr KG
Oltmannstrasse 5
7800 Freiburg

Math. Beumers GmbH + Co. KG
Ernststrasse 39
4300 Essen-Kray 13
- Meteorstrasse 47
5650 Solingen 11

Österreich:

Herr Werner Bromundt
Heldastrasse 59
CH-9470 Buchs
Tel. 085/6 34 51
Telex 74237

Italia/Italien:

Dott. Angelo E. Piccaluga
Piazza Wagner N. 5
I-20145 Milano
Tel. 49 86 401

Norge/Norwegen:

Storeys of Lancaster A/S
Bankplassen 1A
N-Oslo 1
Tel. 33 10 16
Telex 11 893

Sverige/Schweden

Suomi/Finnland:

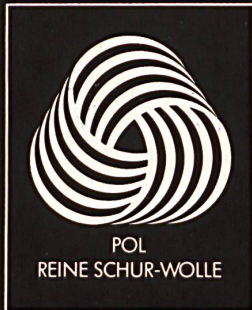
PERGACO A/S
Ekbackevägen 24
S-18146 Lidingö
Tel. 767 49 00
Telex 17 762

Danmark/Dänemark:

Messrs. Poul Bentzon
Concordiavej 26
DK-2850 Naerum/Copenhagen
Tel. 02 - 80 08 00
Telex 37 260

alpina

Alpina Teppichwerke AG, CH-8623 Wetzikon 3/Schweiz
Alpina Manufacture de Tapis SA, CH-8623 Wetzikon 3/Suisse
Alpina Carpet Mill Ltd., CH-8623 Wetzikon 3/Switzerland



Qualität RUSTICA No. 14275

Bezugsquellen durch Belcolor Teppich AG, 9015 St.Gallen-Winkeln
Zürcherstrasse 493, Tel. 071 31 21 21

Wollsiegel-Qualität:
Darauf können Sie sich verlassen.
Qualité Woolmark:
Elle mérite votre confiance.



Schweizer Qualität

belcolor
Teppiche Tapis



Die Belcolor Teppich AG im Wolltrend

Belcolor Teppich AG, St-Gallen-Winkeln



Das Belcolor-Teppichzentrum in St. Gallen-Winkeln.

Die Belcolor Teppich AG als bekanntes und bedeutendes Grosshandelsunternehmen der Branche hat mit dem Know-how seiner Spezialisten seit Jahren das anspruchsvolle Geschäft mit dem Wollteppich gepflegt und führt heute wohl das umfassendste Inlandangebot von über 20 Qualitäten in mannigfaltigsten Strukturen, Dessinierungen und Preislagen.

Wer das Belcolor-Sortiment unter die Lupe nimmt, entdeckt vorwiegend exklusive Produkte in- und ausländischer Hersteller mit dem Schwerpunkt auf einer gepflegten, breiten und kreativ hervorragenden Palette von Auslegeteppichen. Der Beobachter des Unternehmens sieht sich mit drei Grundsätzen konfrontiert, die der Belcolor AG zur Aufgabe wurden: «Kreativität» – das ist die umsichtige Sorge des Einkaufs für ein ständig erweitertes, aktuelles Angebot an farbenfrohen, zeitgemässen Dessins führender Teppich-Designer; «Exklusivität» – das ist nicht zuletzt die Mitgliedschaft in der «International Group of Home Furnishing Wholesalers», denn so profitiert das Unternehmen vom internationalen Know-how der Artikelbeschaffung und der bedeutenden Ein-

kaufskapazität, welche die zehn Mitglieder aus Europa und Übersee gewährleisten; und schliesslich «Qualität» – das ist die Tatsache, dass Belcolor-Produkte erst nach bestandenen offiziellen Gebrauchstests durch die EMPA gehandelt werden.

Ganz besonders freilich liegen der Geschäftsleitung die Dienstleistungen für den Fachhandel am Herzen: so unterhält Belcolor einen über die ganze Schweiz verteilten Berater- und Vertreterstab, einen umfassenden Kollektionsdienst sowie moderne «Showrooms» in Zürich, Bern, Basel-Alleschwil und Lausanne.

Dazu gehören eine grosse Lagerhaltung, ein Ausliefer-Service rund um die Uhr und die Verteilung durch die eigene LKW-Organisation. Jeder Fachhandel weiss solche Vorteile zu schätzen.

Für die Statistiker: die Belcolor Teppich AG ist ein autonomer Betrieb, unterhält ein zentrales Warenlager in St. Gallen-Winkeln mit einer Kapazität von etwa 250 000 m² an Bodenbelägen und Teppichen, einem modern angelegten Rollenlagersystem und einer mechanisierten, hochleistungsfähigen Zuschneide-Anlage. Im Unternehmen sind heute rund siebenzig Mitarbeiter beschäftigt.

Der Belcolor-Showbus fährt an alle grossen interieurbezogenen Ausstellungen.

Verlegekurse werden jährlich durchgeführt.



belcolor
Teppiche Tapis





SCHEITLIN + BORNER of Switzerland



MODISCHE
TISCH-
BADE-
BETT- und
KÜCHENWÄSCHE
für HOTELS
RESTAURANTS und
FACHGESCHÄFTE

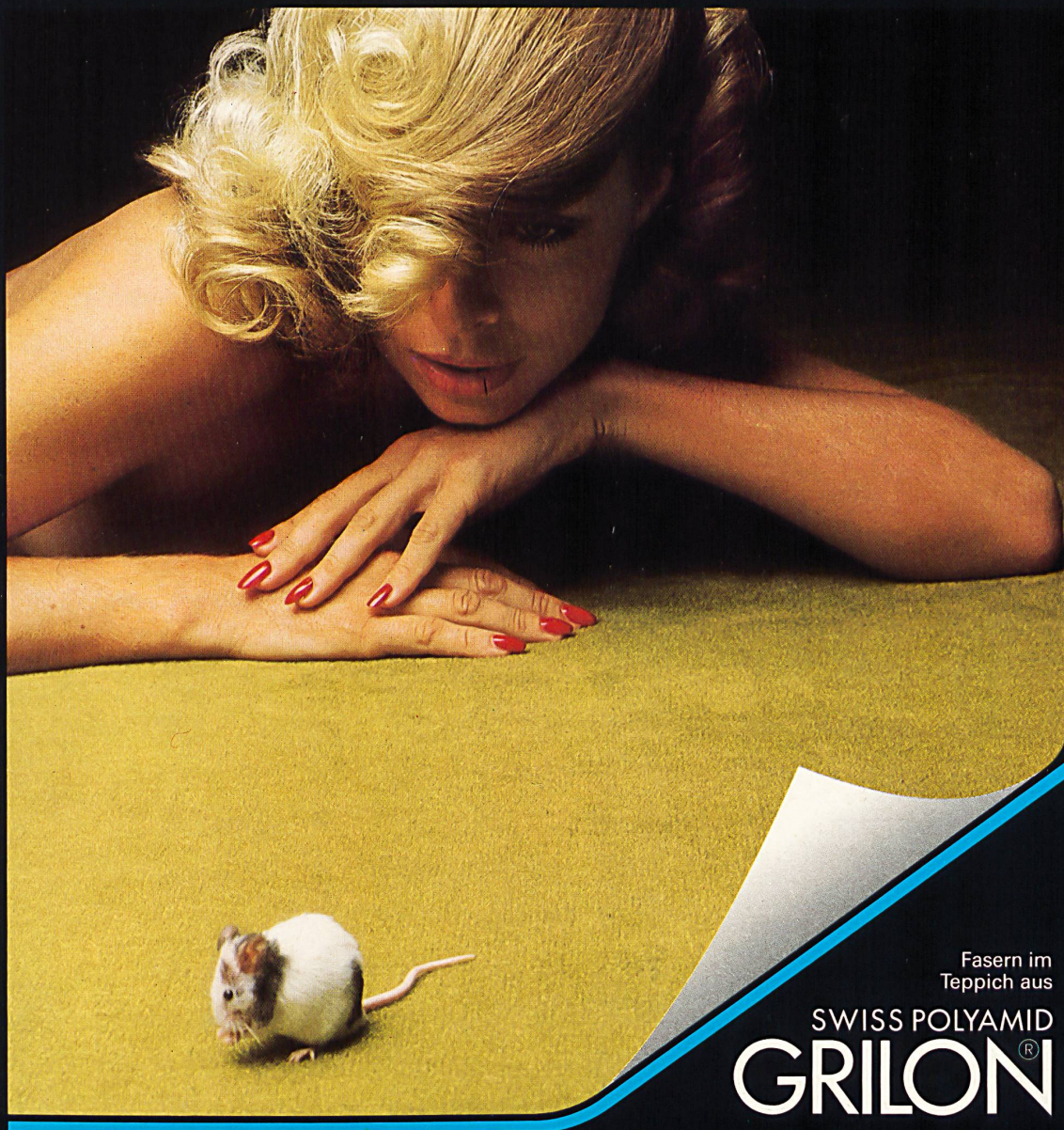
FASHIONABLE
TABLE-
BATH-
BEDLINEN and
KITCHEN CLOTHS and
TOWELS
for HOTELS
RESTAURANTS and
SPECIALISED
DEPARTMENT STORES

LINGE de
TABLE
de BAIN
de LIT et
de CUISINE
À LA MODE
pour HÔTELS
RESTAURANTS et
MAGASINS SPÉCIALISÉS

Scheitlin+Borner AG

CH-3076 Worb/Switzerland · Telefon 031-83 11 51 · Telex 33586

DA LIEGT ETWAS DARUNTER



Fasern im
Teppich aus

SWISS POLYAMID
GRILON[®]

Wenn wir der Sache auf den Grund gehen, kommen wir zur Faser – zu SWISS POLYAMID GRILON und SWISS POLYESTER GRILENE, den Markenfasern für textile Bodenbeläge:

in Wohn-, Ess-, Schlafzimmern, in Kinderzimmern, Korridoren, Treppenhäusern, in Arbeitsräumen, Schulen, Spitälern, Kinos, Theatern, in Turnhallen, Sporthallen, Ausstellungshallen, in Autos, Flugzeugen und Schiffen.

Für alle sind unsere Fasern ein guter Grund. Verlangen Sie bitte ausführliche Dokumentationen: den farbigen Teppichprospekt, das umfassende Typenprogramm oder die technischen Merkblätter.

GRILON SA

CH-7013 Domat/Ems, Schweiz
Telefon 081 36 24 21
Telex 74383

Verkaufsgesellschaft der
EMSER WERKE AG
für Fasern, Fäden und Monofile



SWISS POLYAMID
T GRILON

SWISS POLYESTER
T GRILENE

Bitte besuchen Sie uns an der HEIMTEX, Frankfurt, Halle 5a, Stand Nr. 52717.



BONJOUR

Boller, Winkler AG Spinnerei und Weberei
CH-8488 Turbenthal



„..welche Schweizer Bank?“

Das ist kein Geschäftsgeheimnis. Das wissen so viele erfolgreiche Geschäftsleute, dass es einer dem andern sagt: Schweizerische Bankgesellschaft. Man kennt und schätzt sie rund um die Welt. Wegen ihrer Erfahrung und Sicherheit. Und dem Einfallsreichtum, mit dem sie Finanzprobleme löst. Ihr Hauptsitz ist in Zürich. In einem Land mit gesunder Wirtschaft und stabiler Währung. Das ist eine solide Grundlage für eine weltweite Tätigkeit. Setzen Sie sich mit uns in Verbindung, wenn Sie Näheres wissen möchten.

**Bilanzsumme: 52 600 Millionen Schweizerfranken.
Aktienkapital und Reserven: 3200 Millionen Schweizerfranken.**

Hauptsitz: Bahnhofstrasse 45, Zürich.

200 Geschäftsstellen in der Schweiz: so in Genf, Lausanne, Basel, Bern, Lugano, in den Flughäfen von Zürich und Genf.

Ein weltweites Netz von Geschäftsstellen: **Europa:** London, Luxemburg, Madrid, Moskau. **Nordamerika:** New York, Chicago, Cayman Is., San Francisco, Hamilton/Bermuda, Mexico, Montreal, Toronto. **Zentral- und Südamerika:** Panamá, Bogotá, Caracas, São Paulo, Rio de Janeiro, Buenos Aires. **Mittlerer Osten:** Abu Dhabi, Bahrain, Beirut, Jeddah, Teheran. **Ferner Osten:** Tokio, Singapur, Hongkong. **Australien:** Melbourne, Sydney. **Afrika:** Johannesburg.



Schweizerische Bankgesellschaft



Ihr Schweizer Partner. Weltweit.



Pleasant living on Langenthal fabrics

Langenthal furnishing fabrics guarantee maximum comfort in seating because they are woven from natural fibres – pure wool. To be wool furnished is to be well furnished. It is as pleasant in the coldest of winters as in the hottest of summers.

If flame resistant fabrics are a

requirement they can be ordered from Langenthal (seat covers, curtains, carpets).

Our research has led the way in this field for years, and in practice, our flame resistant fabrics have proven their worth in hotels, buses, ships, trains and aircraft throughout the world.

**Möbelstoffe
Langenthal**

Möbelstoffweberei Langenthal Ltd.
CH-4900 Langenthal/Switzerland.
Tel. 063 22 29 86, Telex 68174

AROVA

Schweizer Zuverlässigkeit in Qualität und Lieferung



Teppichgarne

farbige und rohweiße Garne für den besseren Teppich. Halbkammgarne Nm 1,4—8,0 aus allen synthetischen Fasern, auch in Mischung mit Naturfasern. Effektgarne: Jaspés, Flammengarne, Berber-Noppen u.a., thermofixierte Garne

AROVA — Ihr Partner für anspruchsvolle Garne

Dekogarne

hochwertige Garne für modische Webdekos, Strukturgardinen und Inbetweens, farbig und rohweiß Nm 0,8 bis 8,0, aus Dralon und Polyesterfasern, auch mit Naturfaserbeimischung. Effektgarne: Bouclés, Ondés, Flammen-, Core- und Noppengarne



CH - 8201 Schaffhausen / Schweiz

AROVA SCHAFFHAUSEN

Tel. 053 455 21, Telex 76 135 AROVA CH

AROVA ein Heberlein-Unternehmen

Ueber Textilfasern spricht man mit Bayer.

An der Heimtextil 79
Frankfurt findet man eine
Uebersicht über den Trend.
Mit dem Bayer Angebot
findet man den Anschluss
an den Trend.

Wenn es um Gespräche über Konstruk-
tionen von Garnen und Geweben geht,
ist Bayer (Schweiz) AG in Basel der
richtige Partner.

Ein Partner, der über seine Ver-
bindungen in aller Welt das Marktge-
schehen im Heimtex-Bereich eingehend
beobachtet und den Trend im Rahmen der
Visiona-Konzeption seinen Geschäfts-
freunden in Industrie und Handel ver-
mittelt.

Bayer verfügt über eine Faserpa-
lette, mit der sich die Spinner, die
Färber, die Weber alle Wünsche erfül-
len können.

Das Bayer Faserprogramm umfasst unter anderem:

Fasern für Spinneffekte: Noppen, Flammen, Melangen,
Jaspé, glatte Garne
und haarige

Fasern für Zwirneffekte: Mouliné, Knoten, Flam-
men, Raupe, Loop, Chenille

Fasern für Farbeffekte: Differential dye
cross dye

Bayer-Textilfaser Dralon - Vestan 16 -
Perlon-Spinnfaser - Dorix - Perlon
texturiertes Teppichgarn.

Bayer (Schweiz) AG
Verkauf Fasern
Basel

Clarastrasse 19
Telefon 061 / 33 39 30



PS: Heimtextil Frankfurt vom 10. bis 14. Januar 1979: Wir erwarten unsere Freunde und jene unserer Kunden am Ländertreffpunkt Schweiz auf der Visiona in der Kongresshalle. Dort finden Sie das spezifische Schweizer Angebot an Garnen, Stoffen und Teppichen aus Bayer-Textilfaser.

**No. 1
for Berbers**

TIARA TISCA

TISCA-Tischhauser & Co. AG
9055 Bühler/Schweiz

TIARA-Teppichboden AG
9107 Urnäsch/Schweiz



POL
REINE SCHUR-WOLLE

Wollsiegel garantiert Bestseller.

WIEDER VORNE: TYPISCH ESKIMO

Hallo, da kommt sie!

BIENE MAJA.

Wie sie Gross und Klein kennen und lieben. Wo sie auftaucht,
ist Nachfrage. Und Nachfrage schafft Umsatz.

Darum bringt Eskimo diese lustige Trickfigur auf
flauschigen Decken. In Eskimo-Qualität natürlich. Und exklusiv.
Sichern Sie sich dieses interessante Zusatzgeschäft.

Zu Ihrer und Ihrer Kunden Freude.

Unser Stand auf der Heimtex in Frankfurt befindet sich
in Halle 3, Gang A, Stand Nr. 30118.



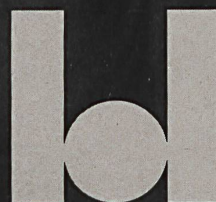
eskimo®

OF SWITZERLAND

Eskimo Textil AG, CH-8422 Pfungen



ALOIS S. HEUBERGER



Fabrikvertretungen
TEXTILIEN

Heimtextilien:
Dekorationsstoffe
Tülles
Tischdecken
Teppiche

A.S. Heuberger + Co., CH-8142 Uitikon, Tel. 01/ 52 68 22, Telex 58 327 ch
Permanente Ausstellung: Business Center Nova-Park, Badenerstrasse 414, CH-8040 Zürich

An der Heimtex im



2. Stock — Büro 268





WEBTRICOT

WEBTRICOT AG CH-4805 Brittnau ☎ 062 52 22 77 ☎ 68 655 rido ch

Fabrikation modischer Gardinen • Fabrication de voilages nouveautés • Manufacture of fashionable net curtainings

"Der Schlaf ist doch die köstlichste Erfindung."

Heinrich Heine

Unsere Leidenschaft:
modische Bettwäsche und Jersey-
Spannbetttücher.

Unsere Stärke:
beste Schweizer Qualität.

SCHLOSSBERG

Schlossberg Textil AG

CH - 8038 Zürich

Etzelstrasse 42, Telex 0045 54047

Telefon (Direktwahl) (00411) 45 73 73





HABIS

**DIE ERFAHRUNG HAT ES
IN SICH!**

Unsere Erfahrung im

SPINNEN

WEBEN

FÄRBEN/DRUCKEN

AUSRÜSTEN

*steht voll im Dienste
der führenden Unternehmen
der Textilindustrie
und des Handels*

Habis Textil AG. 9230 Flawil
Telefon (071) 831011
Telegramme Habis Telex 77687

ABZ

nahtlos

**Das
raumhohe
Dekorations-
programm mit
der neuen
Optik**



Adolphe Bloch Söhne GmbH

*Lewerentzstr. 86
D-4150 Krefeld*

*Tel. 02151/770001
Telex 8531072*

Adolphe Bloch Söhne AG

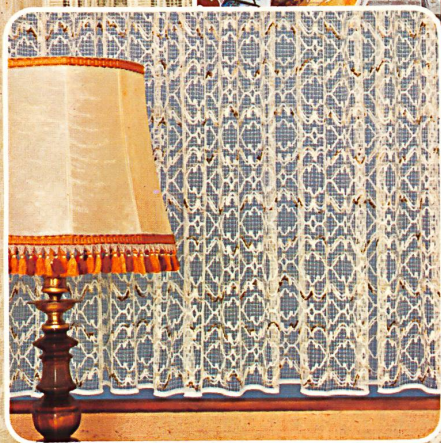
*Zypressenstrasse 76
CH-8040 Zürich*

*Tel. 012426630
Telex 52022*

Dekoset Ges.m.bH. + Co. KG

*Messerschmittweg 26
A-6175 Kematen*

*Tel. 05227/2786
Telex 53448*

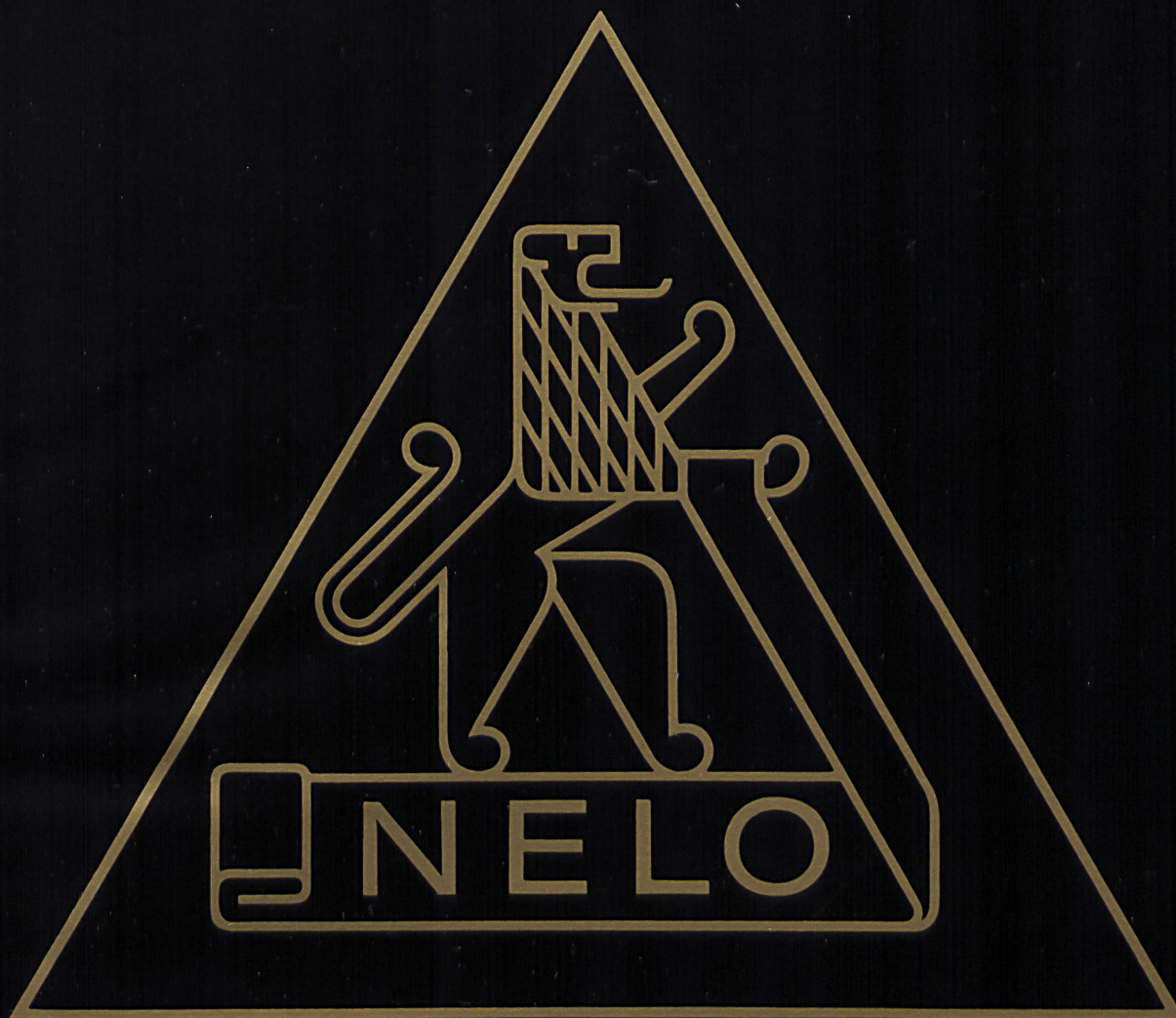


 **Müratex** 

**Die immer schöne Schweizer Gardine.
Le beau voilage suisse.**

Schweiz. Ges. für Tüllindustrie AG
CH-9542 Münchwilen
Telefon 073-26 21 21 Telex 77 616





FINE SWISS FABRICS AND EMBROIDERIES
J. G. NEF + CO LTD HERISAU SWITZERLAND

Fashionable Swiss Fabrics for ladies'
dresses, blouses and men's shirts

Embroideries and novelties

Furnishing and curtain fabrics



Tissus Suisses de qualité pour robes
de dames, blouses et chemises d'hommes

Broderies-nouveautés

Tissus d'ameublement et pour rideaux

Schweizer Qualitätsgewebe für Damen-
kleider, Blusen und Herrenhemden

Stickerei-Nouveautés

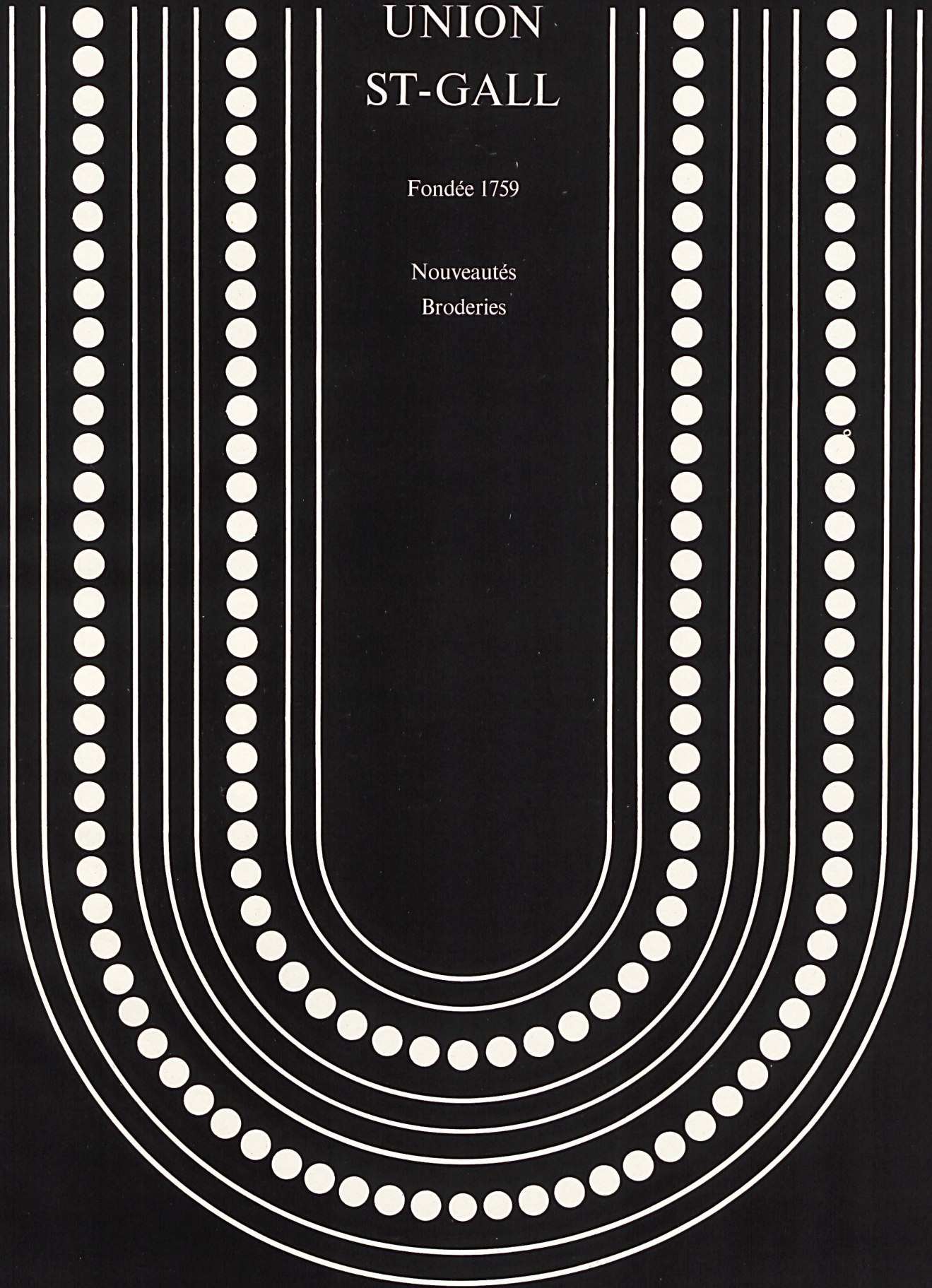
Dekorations- und Gardinenstoffe



UNION ST-GALL

Fondée 1759

Nouveautés
Broderies



ROTO LOR*

Open-end-Garn

ROWENA

100% DRALON
glänzend



* eingetragene Schutzmarke

Spinnerei an der Lorze
CH-6340 Baar/Schweiz

LORZE



**WEBER
TEXTIL
WERKE**



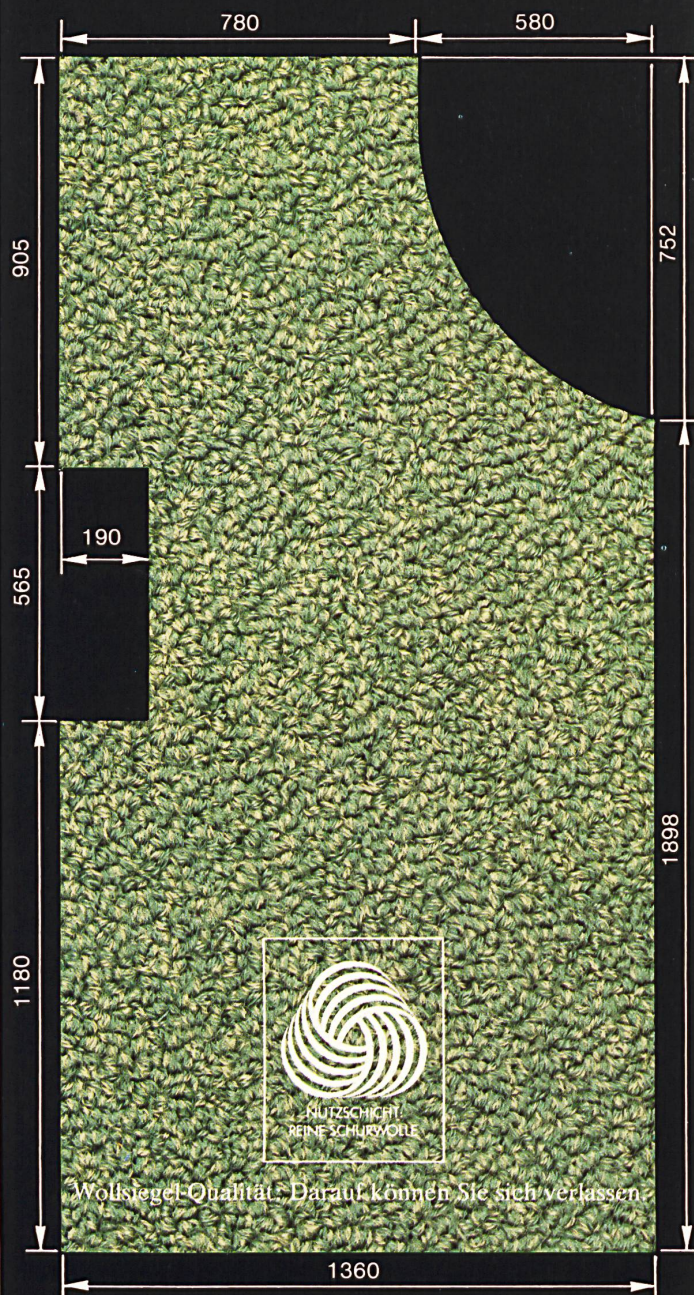
spinnt, webt, konfektioniert
in 4663 Aarburg/Schweiz
Telefon 062-41 32 22, Telex 68103

Mitglied



Textil &
Mode Center
Zürich

WARON



WARON ist ein besonderer Teppich, der nahtlos bis zu einer Breite von maximal 13,6 m und in beliebiger Länge hergestellt wird. Waron-Teppiche werden nach Ihren Skizzen, Plänen oder Schablonen in jeder Form und Grösse, ohne Verschnitt gefertigt.

Unser Sortiment enthält über 100 Farben und Farbmelierungen. Spezielle Farbwünsche sind schon ab 5 m² möglich.

Waron-Teppiche enthalten bis 600 000 Noppen pro m² und garantieren daher längste Lebensdauer.

Teppichfabrik Waron AG, CH-9466 Sennwald
 Telefon 085/7 52 31, Telex 74268

SIGEMA



Das
umfassende
Drucktischdecken-
Angebot
im gehobeneren
Genre

Sigema AG

Teufenerstrasse 2, CH-9000 St. Gallen
 Telefon 071/23 62 64, Telex 71 832

An der Heimtextil Frankfurt a.M. 10.-14.1.1979:
 Stand 30 234, Gang B/C, Halle 3.

VORBOTE FÜR DEN FRÜHLING: PERCALE-BETTWÄSCHE

Lieferbar auch in nordischen Massen.



AG WEBEREI WETZIKON

Verkaufsbüro Adliswil:

Albisstrasse 33

8134 Adliswil

Telefon: 01/710 67 23

Textil & Mode Center Zürich: unser Showroom Nr. 659 – 6. Stock

Wir helfen unseren Kunden beim Lösen ihrer Probleme

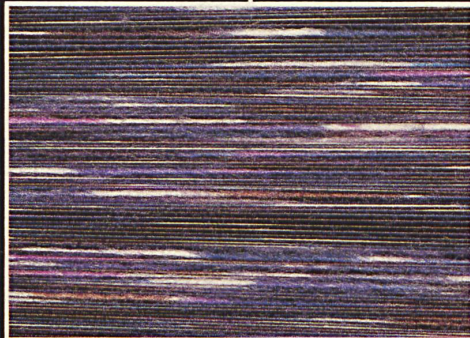
Nous aidons nos clients à résoudre leurs problèmes

We help our clients solve their problems

Problem unseres Kunden

Wir haben mit Ihren Multicolourgarnen (1) Gewebe (2) entwickelt, aber der Weissanteil stört uns.

1



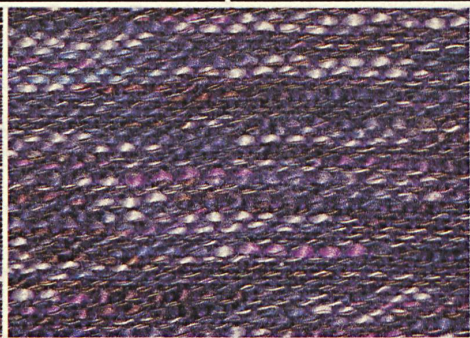
Le problème de notre client

A l'aide de vos fils multicolores (1), nous avons créé des tissus (2) dont la proportion de blanc nous dérange.

Our client's problem

With your multicoloured yarns (1) we have produced fabrics (2) but we are a little worried about the proportion of white.

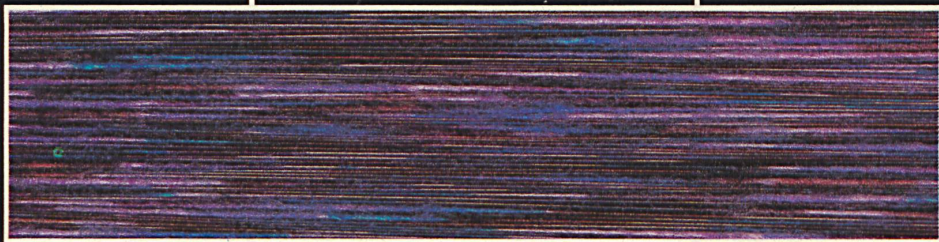
2



Unser Vorschlag

Wir mustern in einem Arbeitsgang auf rohweissem Grundmaterial ein vollfarbig bedrucktes Multicolourgarn (3) mit seinen unverwechselbaren Eigenschaften: 100 % reproduzierbar, nicht bildernd.

3



Notre proposition

Nous échantillonons sur fond grège, en une seule opération, de manière à obtenir un fil multicolore imprimé très caractéristique (3): reproduisible à 100 %, ne formant ni image ni rapport.

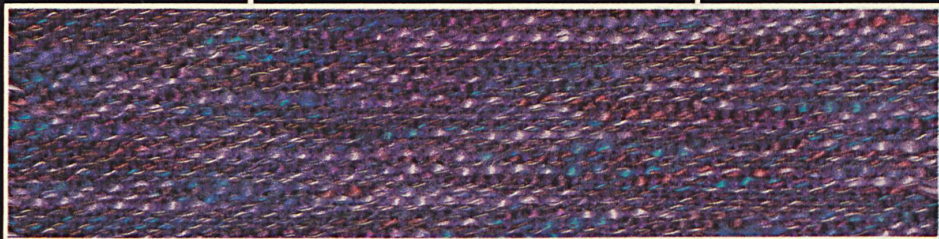
Our suggestion

Using a natural white fibre for a ground, we print in one continuous process a bright multicoloured yarn (3) with its own permanent properties: 100 % reproducible, no uncontrolled patterning.

Resultat

Neuartige nicht mit konventionellen Garnen (4) erzielbare Effekte.

4



Résultat

Fils inédits (4), dont les effets ne peuvent être obtenus par aucune méthode traditionnelle.

Result

Original effects not obtainable with conventional yarns (4).



Qualität verpflichtet



Qualité oblige



A byword for quality

Schweizerische
Teppichfabrik
Ennenda

forbo

CH-8755 Ennenda/Schweiz
Tel.058/61 25 84
Telex 75 500



«MULTICOLOR»

Rustikal strukturierte fine-gauge
Schlingenqualität mit Mehrfarben-Optik.

PARADE

TEPPICHBODEN

Gewobene
Kreativität
ohne
Grenzen



Die Entwerfer unserer gewobenen Teppiche sind eigentlich zu beneiden. Sie können aus dem Vollen schöpfen, ihrer Fantasie und Kreativität freien Lauf lassen, denn von der Dessinierung und Produktion werden ihnen keine technische Grenzen gesetzt. Das Resultat solch freien Schaffens sehen Sie hier aus Platzgründen nur angedeutet.

700 differenzierte Dessins

umfasst die Melchnau-Design-Collection heute. Und sie wird ständig überarbeitet, den aktuellen Trends angepasst (wenn wir nicht selber trendbestimmend sind). Wir sind in der Lage, Aufträge nach Ihren persönlichen Wünschen und Ideen individuell und exklusiv für Sie auszuführen. Alle Dessins sind, je nach Verwendungsbereich, in drei Qualitäten erhältlich.

Dezente Töne geben den Ton an


Unsere breite Farbpalette lässt kaum einen Wunsch offen. Besonders aktuell sind unsere dezenten, feinen Töne, die wie eine schöne Melodie aufeinander abgestimmt sind. Besuchen Sie unverbindlich unsere Show-Rooms in Melchnau oder in Zürich. Wir beraten Sie gerne. Sie werden verblüfft sein von der unbegrenzten, gewobenen Vielfalt.



Wollsiegel-Qualität:
darauf können Sie sich verlassen.

50 JAHRE
GEWOBBENE
QUALITÄT
melchnau

Showroom Zürich Kornhausstrasse 5 CH-8037 Zürich Tel. 01 42 43 16
Teppichfabrik Melchnau AG CH-4917 Melchnau Tel. 063 59 22 22



ZUMSTEG

tissus d'intérieur

ZUMSTEG AG – CH-8034 Zürich – Zollikerstrasse 226 – Tel. 01 / 55 24 13