

Zeitschrift: Textiles suisses - Intérieur
Herausgeber: Office Suisse d'Expansion Commerciale
Band: - (1979)
Heft: 2

Artikel: Tisca- und Tiara-Angebot ständig im Aufwind
Autor: [s.n.]
DOI: <https://doi.org/10.5169/seals-794016>

Nutzungsbedingungen

Die ETH-Bibliothek ist die Anbieterin der digitalisierten Zeitschriften auf E-Periodica. Sie besitzt keine Urheberrechte an den Zeitschriften und ist nicht verantwortlich für deren Inhalte. Die Rechte liegen in der Regel bei den Herausgebern beziehungsweise den externen Rechteinhabern. Das Veröffentlichen von Bildern in Print- und Online-Publikationen sowie auf Social Media-Kanälen oder Webseiten ist nur mit vorheriger Genehmigung der Rechteinhaber erlaubt. [Mehr erfahren](#)

Conditions d'utilisation

L'ETH Library est le fournisseur des revues numérisées. Elle ne détient aucun droit d'auteur sur les revues et n'est pas responsable de leur contenu. En règle générale, les droits sont détenus par les éditeurs ou les détenteurs de droits externes. La reproduction d'images dans des publications imprimées ou en ligne ainsi que sur des canaux de médias sociaux ou des sites web n'est autorisée qu'avec l'accord préalable des détenteurs des droits. [En savoir plus](#)

Terms of use

The ETH Library is the provider of the digitised journals. It does not own any copyrights to the journals and is not responsible for their content. The rights usually lie with the publishers or the external rights holders. Publishing images in print and online publications, as well as on social media channels or websites, is only permitted with the prior consent of the rights holders. [Find out more](#)

Download PDF: 10.02.2026

ETH-Bibliothek Zürich, E-Periodica, <https://www.e-periodica.ch>

TISCA TISCHHAUSER + CO. AG
BÜHLER

TISCA- UND TIARA-ANGEBOT STÄNDIG IM AUFWIND

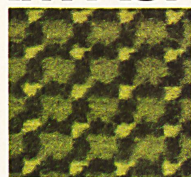
Längst ist man sich gewöhnt, im TISCA- und TIARA-Tepichboden-Sortiment von Saison zu Saison Weiterentwicklungen und Neuheiten zu entdecken. So setzen die beiden Wollweb-Qualitäten «Berber Tweed» und «Berber Bouclé II», die schon an der Heimtextilien-Messe Frankfurt auf reges Interesse stießen, ihre Erfolgskurve fort. Der Nachfrage entsprechend, erfährt auch die Wilton-Serie laufend eine modisch trendgemässe Erweiterung. Die Tufting-Ware der TIARA-Kollektion ist teilweise einer starken Farberneuerung unterzogen worden. Nicht nur hat man die beliebte Berberqualität «Tiara Djerba» mit sechs warmweichen Farben unter dem Namen «Tiara Djerba II»

Version française voir
«Traductions» •
English version see
«Translations» •
Versione italiana vedasi
«Traduzioni» •

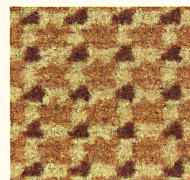
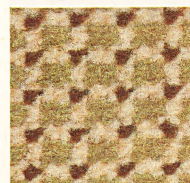
den neuen Tendenzen angepasst, auch «Tiara Capri», der Meraklon®-Velours, wird nun unter der Bezeichnung «Capri II» in 14 matten dezenten Koloritabstufungen angeboten.

«Topas» und «Elysée» gehören, wie auch «Top» und «Corso», ins ausgebaut Velours-Neuheiten-Sortiment.

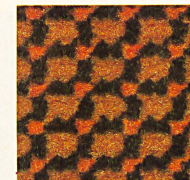
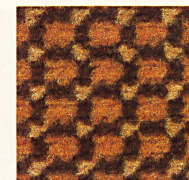
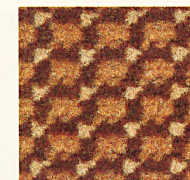
▽◁ Dess. 325, olive.



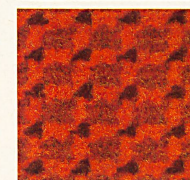
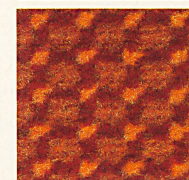
◁ Dess. 18, hellbeige.
▽◁ Dess. 15, mittelbeige.
▽ Dess. 19, dunkelbeige.



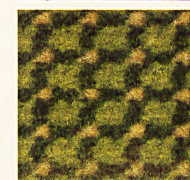
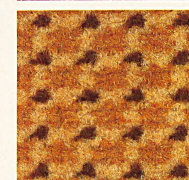
Der elegante Nylon-Velours "Strong"



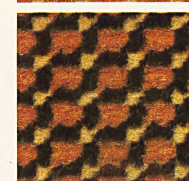
◁◁ Dess. 421, braun.
◁ Dess. 425, rostbraun.



◁◁ Dess. 525, bordeaux.
◁ Dess. 535, orange.



◁◁ Dess. 621, gold.
◁ Dess. 328, hellolive.



▽◁ Dess. 422, tabac.

härtesten Strapazen, ist rollstuhl- und treppengeeignet und wird überall dort eingesetzt, wo man schon vom Teppichboden her eine dekorative Wirkung erreichen möchte. Die 200 cm breiten Teppichbahnen können vollflächig verklebt oder gespannt verlegt werden. Die minirapportigen Dessins sind diskret koloriert und entsprechen den Anforderungen der heutigen Modetrends.

Nachdem sich die Nylon-Velours-Ware «Forte» in ihrer lebhaften, funktionellen Musterung im Objektbereich sehr gut eingeführt und ihre Unverwüstlichkeit unter Beweis gestellt hat, bringt TISCA eine gleiche Qualität auf den Markt, die jedoch durch eine elegantere Dessinierung auffällt. Vollsynthetisch aus Nyl-suisse®-Antistatik-Garnen gewebt, trotz dieser Teppich den