

**Zeitschrift:** Textiles suisses - Intérieur  
**Herausgeber:** Office Suisse d'Expansion Commerciale  
**Band:** - (1978)  
**Heft:** 1

## **Werbung**

### **Nutzungsbedingungen**

Die ETH-Bibliothek ist die Anbieterin der digitalisierten Zeitschriften auf E-Periodica. Sie besitzt keine Urheberrechte an den Zeitschriften und ist nicht verantwortlich für deren Inhalte. Die Rechte liegen in der Regel bei den Herausgebern beziehungsweise den externen Rechteinhabern. Das Veröffentlichen von Bildern in Print- und Online-Publikationen sowie auf Social Media-Kanälen oder Webseiten ist nur mit vorheriger Genehmigung der Rechteinhaber erlaubt. [Mehr erfahren](#)

### **Conditions d'utilisation**

L'ETH Library est le fournisseur des revues numérisées. Elle ne détient aucun droit d'auteur sur les revues et n'est pas responsable de leur contenu. En règle générale, les droits sont détenus par les éditeurs ou les détenteurs de droits externes. La reproduction d'images dans des publications imprimées ou en ligne ainsi que sur des canaux de médias sociaux ou des sites web n'est autorisée qu'avec l'accord préalable des détenteurs des droits. [En savoir plus](#)

### **Terms of use**

The ETH Library is the provider of the digitised journals. It does not own any copyrights to the journals and is not responsible for their content. The rights usually lie with the publishers or the external rights holders. Publishing images in print and online publications, as well as on social media channels or websites, is only permitted with the prior consent of the rights holders. [Find out more](#)

**Download PDF:** 30.12.2025

**ETH-Bibliothek Zürich, E-Periodica, <https://www.e-periodica.ch>**



**19. FACHMESSE FÜR HEIMTEXTILIEN  
19<sup>e</sup> SALON DU TEXTILE D'INTÉRIEUR**

# **HEIMTEX ZÜRICH**

**6. - 10. Februar 1978**

**Swiss Fashion House I, Sihlfeldstrasse 10**

**Swiss Fashion House II, Badenerstrasse 329**

**Omya-Haus, b. d. Europabrücke, Herostrasse 7 / Bernerstrasse**

Sie sehen die massgebendsten Kollektionen  
schweizerischer und  
ausländischer Textilfabrikanten:  
Frottier-, Bett-, Tisch- und Küchenwäsche,  
Bett-Inhalt, Bettüberwürfe, Schlafdecken,  
Gardinen-, Dekor- und Möbelstoffe.

Vous y verrez les collections pilotes  
les plus marquantes des  
fabricants de textiles suisses et étrangers:  
tissus-éponge, linge de lit, de table et de  
cuisine, literie, dessus-de-lit, couvertures de  
lits, tissus pour voilages, décoration et meubles.

**Montag - Donnerstag / Lundi - Jeudi  
Freitag / Vendredi**

**6. - 9. Februar 08.30-18.00  
10. Februar 08.30-12.00**

Vom Hauptbahnhof Zürich Tram Nr. 3, Haltestelle Kalkbreite (Swiss Fashion House I) und Albisriederplatz (Swiss Fashion House II) respektive Bus Nr. 31, Haltestelle Bahnhof Altstetten (Omya-House). Taxi-Service zum Omya-House ab beiden SFH gratis.

Tram N° 3 à partir de la gare centrale, arrêt Kalkbreite (Swiss Fashion House I) et Albisriederplatz (Swiss Fashion House II) ou bien bus N° 31, arrêt Altstetten gare (Omya-House). Service de taxis gratuit pour le Omya-House partant des deux SFH.

Die 20. Heimtex findet zum ersten Mal vom 4. bis 8. September 1978 im TMC Zürich statt.  
La 20<sup>e</sup> «Heimtex» aura lieu pour la première fois du 4 au 8 septembre 1978 au TMC, Zurich.





# WEBTRICOT

WEBTRICOT AG CH-4805 Brittnau ☎ 062 52 22 77 ☎ 68 655 rido ch

Fabrikation modischer Gardinen • Fabrication de voilages nouveautés • Manufacture of fashionable net curtainings





POL  
REINE SCHUR-WOLLE

Woolsiegel-Qualität: Darauf können Sie sich verlassen.



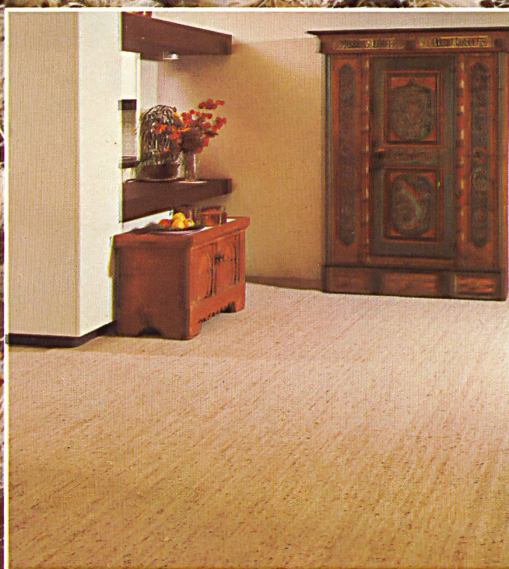
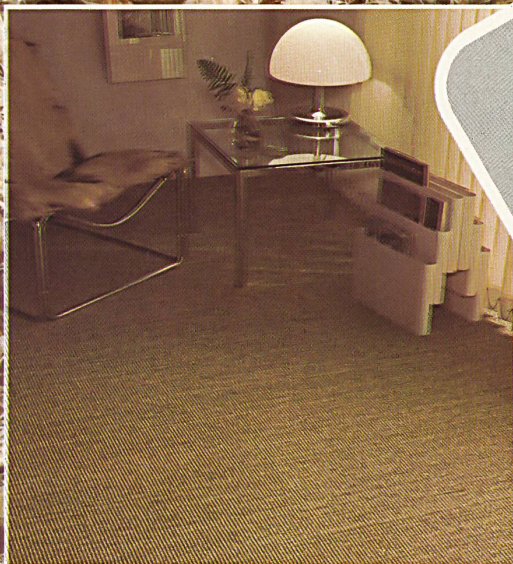
**No. 1  
for Berbers**

**TISCA**

Tischhauser & Co. AG  
9055 Bühler

**TIARA**

Teppichboden AG  
9107 Urnäsch







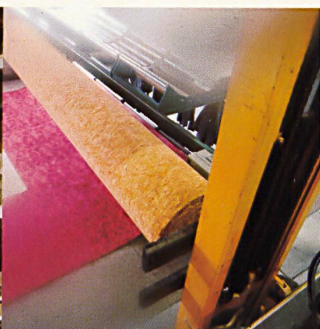
## BELCOLOR — ein farbenfroher Name im schweizerischen Teppichhandel

Der schweizerische Teppichmarkt war schon immer, selbst in der Blüte der Hochkonjunktur mit seiner Mengenbezogenheit, im Angebot ein individueller Markt — ganz auf die differenzierten Ansprüche seiner Konsumenten ausgerichtet. Diese Tendenz hat sich in jüngster Zeit durch die Verlagerung auf den Renovations- und Ersatzbedarf verstärkt, wobei organisch-pflanzliche Materialien wie Wolle, Cocos, Sisal etc. eine bedeutende Rolle spielen. Was heute gefragt ist, lässt sich nicht länger an den Fingern einer Hand abzählen. Der Kunde will aus einem breiten Sortiment von Alternativen eben jene wählen können, die seine differenzierten Ansprüche befriedigt.

Die Belcolor Teppich AG wurde zu einem der wichtigsten Unternehmen im schweizerischen Teppichgrosshandel, weil sie sich diese Erkenntnisse zum Rezept gemacht hat. Wer das Belcolor-Sortiment unter die Lupe nimmt, entdeckt vorwiegend exklusive Produkte schweizerischer und ausländischer Hersteller mit dem Schwerpunkt auf einer gepflegten, breiten und kreativ hervorragenden Palette von Auslegeteppichen. Der Kunde sieht sich rasch mit drei Grundsätzen konfrontiert, die der Belcolor Teppich AG zur Aufgabe wurden: «Kreativität» — das ist die umsichtige Sorge des Einkaufs für ein ständig erweitertes, aktuelles Angebot an farbenfrohen, zeitgemässen Dessins führender Teppich-Designer; «Exklusivität» — das ist nicht zuletzt die Mitgliedschaft in der «Hometex International», denn so profitiert das Unternehmen vom internationalen Know-how der Artikelbeschaffung und der bedeutenden Einkaufskapazität, welche die 10 Mitglieder aus Europa und Übersee gewährleisten; und schliesslich «Qualität» — das ist die Tatsache, dass Belcolor-Produkte erst nach bestandenen offiziellen Gebrauchs-Tests durch die EMPA gehandelt werden.

Ganz besonders liegen freilich der Geschäftsleitung die Dienstleistungen für den Fachhandel am Herzen: so unterhält Belcolor einen über die ganze Schweiz verteilten Berater- und Vertreterstab, einen umfassenden Kollektions-Dienst sowie moderne Showrooms in Zürich, Bern, Basel-Alleschwil und Lausanne.

Dazu gehören eine grosse Lagerhaltung, ein Ausliefer-Service rund um die Uhr und die Verteilung durch die eigene LKW-Organisation. Zudem bemüht sich die Firma, ihre Abnehmer in jährlich wiederkehrenden Fachseminaren weiterzubilden. Für die Statistiker: die Belcolor Teppich AG ist ein autonomer Betrieb, unterhält ein zentrales Warenlager in St. Gallen-Winkeln mit einer Kapazität von etwa 250 000-300 000 m<sup>2</sup> an Bodenbelägen und Teppichen, mit einem modern angelegten Rollenlager-System und einer mechanisierten, hochleistungsfähigen Zuschneide-Anlage. Im Unternehmen sind heute 70 Mitarbeiter beschäftigt.



Member of  
Hometex International

**BELCOLOR TEPPICH AG**  
Teppich-Grosshandel  
CH-9015 St. Gallen  
Zürcherstrasse 493  
Telex: 77 595





Qualität Marrakech No. 14740

Wollsiegel-Qualität:  
Darauf können Sie sich verlassen.  
Qualité Woolmark:  
Elle mérite votre confiance.



Schweizer Qualität

**belcolor**  
Teppiche Tapis





Country-Style Wollsiegel-Teppiche von Melchnau

## *Gewoben und für gut befunden*

Einzigartige Möglichkeiten harmonischer Wohnraumgestaltung.  
Schöpferisches Spiel mit Farben, Formen und Design, begrenzt nur durch die  
unbegrenzte Kreativität unserer Gestalter.

Keine Machart erreicht die jahrhundertealte, durch modernste Technik perfektionierte  
Tradition des Teppichwebens, kein Material kommt reiner, natürlicher Wolle gleich.

Hier ein Beispiel aus der Berber-Kollektion. Eines von vielen.

Erhältlich im guten Fachgeschäft.



50 JAHRE  
GEWOBENE  
QUALITÄT

# *melchnau*

### COUPON

☐ Ich interessiere mich für Ihre Teppiche. Senden Sie mir unverbindlich weiteres Prospektmaterial.

SW 3/76

Name/Firma \_\_\_\_\_

Strasse \_\_\_\_\_

PLZ/Ort \_\_\_\_\_

Einsenden an: Teppichfabrik Melchnau AG, 4917 Melchnau

Wollsiegel-Qualität:

Darauf können  
Sie sich verlassen.





Wollsiegel-Qualität:  
Darauf können Sie sich verlassen.



NUTZSCHICHT:  
REINE SCHURWOLLE

**Sie gewinnen immer mehr an Boden,  
die Teppiche in Berber-Qualität.  
Aus reiner Schurwolle.  
Und aus Ennenda.**

Wo immer es um erstklassig verarbeitete Teppiche in Woll-Berber-Qualität (mit IWS-Wollsiegel) geht, heisst der Name dafür: Swissana. Das ist seit gut 70 Jahren der Begriff für Teppiche in bewährter und begehrter Schweizer Qualität. Eine der besonderen Spezialitäten der ältesten Teppichfabrik der Schweiz in Ennenda sind Berber aus reiner Schurwolle. Über 40 Varianten in dezent-rustikalen Farbtönen liegen zur Auswahl und sofortigen Lieferung bereit. Verlangen Sie unsere Musterkollektion.

**swissana®**

Schweizerische Teppichfabrik Ennenda,  
CH-8755 Ennenda/Schweiz  
Fabrique Suisse de Tapis Ennenda,  
CH-8755 Ennenda/Suisse  
Swiss Carpet Manufactures Ennenda,  
CH-8755 Ennenda/Switzerland  
Telefon 058/61 25 84, Telex 75500



# Neuzeitliche und originelle Raumgestaltung

RAG-Naturfaserteppiche erfreuen sich, dank natürlichem Charme, besonderer Eigenart, starker Ausdruckskraft sowie weiterer bedeutender Vorteile, bei Architekten und Fachgeschäften grosser Beliebtheit.

RAG-Naturfaserteppiche aus Cocos und Sisal sind farblich neutral und passen ausgezeichnet zu Stoffen, Holz, Leder, Naturstein, Chrom-Möbeln oder Sichtbeton.

Das RAG-Programm umfasst Naturfaserteppiche in verschiedenen Qualitäten und Rollenbreiten (auch in Platten lieferbar) mit PVC-Waffelrücken.

Verlangen Sie unverbindlich Prospektmaterial und Teppichmuster.



**Ruckstuhl AG**  
**Teppichfabrik**  
**4900 Langenthal**  
**Telefon 063 22 20 43**  
**Telex 68 450**







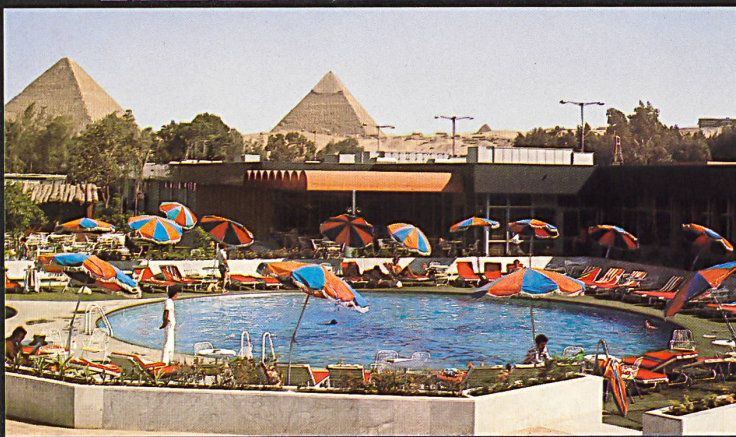
## Jolie Ville Cairo – ein schweizerischer «Export»

Wir haben den Innenausbau des Jolie Ville in Kairo realisiert. Verantwortlich als Schweizer Unternehmer und mit Schweizer Qualitätsprodukten. Unser Mut zum Risiko, die Freude am Besonderen sowie die schon mehrfach bewiesene Zuverlässigkeit verhalfen uns zu diesem Auftrag.

Wiederum haben wir unsere Leistungsfähigkeit eindrücklich bewiesen. Auftragserteilung: 4. Mai 1976 – Fertigstellung: 5. Oktober 1976! Die kurze Bauzeit auf diesem Sektor war nur möglich durch ein koordiniertes Angebot, umfassend Innenausbau, Möblierung, Boden- und Wandbeläge und Vorhänge. Dazu kam unsere langjährige Export-Routine, die sich in präziser Organisation von internationalen Transporten, der Verzollung sowie der notwendigen Administration ausdrückt.

Diese – unsere – Voraussetzungen ermöglichten einen reibungslosen Ablauf dieses Mövenpick-Auftrages. Wir freuen uns, einen kleinen Teil schweizerischer Exportgeschichte mitgeschrieben zu haben.

Profitieren auch Sie von unseren reichen Erfahrungen. Alle beteiligten Partner geben Ihnen gerne Auskunft.



Hier unser Team:

## Jolie Ville Cairo – a Swiss “export”

We carried out the interior decoration work of Jolie Ville, Cairo. With the responsibility expected of Swiss industry, and with Swiss quality products. Our enterprise, our zest for the exceptional, and our traditional reliability helped us secure this contract.

Once again we have lived up to our name for efficiency: Contract awarded 4 May 1976 – Work completed 5 October 1976! The short construction period in this field was made possible through a coordinated bid comprising interior construction, furniture, floorings, wall-facings and curtains. This was backed up by our long years of export routine, covering exact delivery scheduling, customs clearance and the necessary administrative work.

All this ensured smooth completion of this Mövenpick contract. It affords us pleasure to have added a few lines to the record of Switzerland's export industry.

Take advantage of our wide know-how. Any of the partners in the project will gladly give you information.

Here, our team:

Verantwortlich und Lieferant für den gesamten Innenausbau

Gebrüder Gläser AG  
Innenausbau  
5405 Baden  
Tel. 056 83 28 84  
Telex 59921



Gebrüder Gläser AG  
Interior Decoration  
5405 Baden  
Tel. 056/83 28 84  
Telex 59921

Superintending contractors for the complete interior work

Lieferant und Verlegen der textilen Bodenbeläge und Vorhänge

WALO AG  
Teppiche en gros  
6340 Baar  
Telefon 042/31 20 58  
Telex 78847



WALO AG  
Carpet Wholesalers  
6340 Baar  
Tel. 042/31 20 58  
Telex 78847

Supply and fitting of textile floorings and curtains

Fabrikation und Lieferung von ca. 9000 m<sup>2</sup> textilen Bodenbelag aus NYLSUISSE-Garn

Kistler-Zingg E. AG  
Teppichfabriken  
8864 Reichenburg  
Tel. 055/67 12 12  
Telex 75596

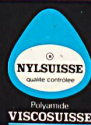


Kistler-Zingg E. AG  
Carpet Mfrs  
8864 Reichenburg  
Tel. 055/67 12 12  
Telex 75596

Manufacture and supply of about 9000 sq. metres of textile flooring of NYLSUISSE yarn

Lieferant des NYLSUISSE-Garns für den textilen Bodenbelag

VISCOSUISSE  
Emmenbrücke  
6020 Emmenbrücke  
Tel. 041/50 51 51  
Telex 78484



VISCOSUISSE  
Emmenbrücke  
6020 Emmenbrücke  
Tel. 041/50 51 51  
Telex 78484

Suppliers of NYLSUISSE yarn for textile flooring





# Ihr bester Hausfreund

Eskimo-Decken sind Freunde  
Ihrer Kunden. Freunde, die  
nie enttäuschen.

Überzeugen Sie sich selbst vom  
umfassenden, modisch-  
neuezeitlichen Heim- und Freizeitprogramm.



**eskimo**<sup>®</sup>  
OF SWITZERLAND

Eskimo – der beste Partner aus der Schweiz.

Besuchen Sie uns an der Internat. Fachmesse  
für Heim- und Haustextilien, vom 11. - 15.1.78,  
Halle 3, Gang A, Stand-Nr. 30118.

Eskimo-Textil AG, CH-8422 Pfungen



SWISS-FABRIC



# Mode und Qualität beginnt mit dem richtigen Garn.

Wir haben uns zur Aufgabe gemacht  
mit unseren Partnern Garne für neue  
Produkte nach individuellen Wünschen  
zu entwickeln.



**hefti** *garne  
stoffe*

F. Hefti & Co. AG  
Streichgarnspinnerei  
8776 Hätzingen  
Telephon (058) 841151  
Telex 75544



Kammgarnspinnerei  
Interlaken AG  
CH-3800 Interlaken  
Telephon (036) 224343  
Telex: 32341 (Kgarn ch)







# FORSTER WILLI ST-GALL

Garnitures brodées pour vos draps • Gestickte Garnituren für Ihre Bettwäsche  
Embroidered trimmings for your bedlinen • Guarniciones bordadas para sus sábanas

## Agents:

### FRANCE:

Armand Poré  
8, Fbg Poissonnière  
F-75 Paris 10

### GREAT BRITAIN:

F.H.A. Leake  
Morley House  
320 Regent Street  
London W.1

### USA:

Yves Gonnet Inc.  
1440 Broadway  
New York N.Y. 10018

## Agenten:

### DEUTSCHLAND:

Günter Jansa  
Burgkoppelweg 30  
D-2 Hamburg 63

Hans Georg Gilka  
Terrassenweg 21  
D-533 Königswinter 41

Heinz M. Becker KG  
Wannenstrasse 2  
D-7 Stuttgart 1

Max Hotz  
Ysenburgstrasse 1  
D-8 München 19

## Agenti:

### ITALIA:

Carlo Relli  
C.P. 403  
I-50100 Firenze

Dott. Vito Laterza  
Via Beato Pellegrino 76  
I-35100 Padova

INTEXAG, Sig. P. Dal Pian  
Via Bianconi 3  
I-40100 Bologna

Rodolfo Helg + Figlio  
Via Fratelli Bronzetti 20  
I-20129 Milano

## Agentes:

### ESPAÑA:

Don Pedro Garcia Flores  
Esparteros 11  
E-Madrid 12

D. Saturnino Barberan  
Caspe 116  
E-Barcelona 13

D. Ricardo Candela Vert  
Calle Salamanca 13  
E-Valencia

## Agentes:

### PORTUGAL:

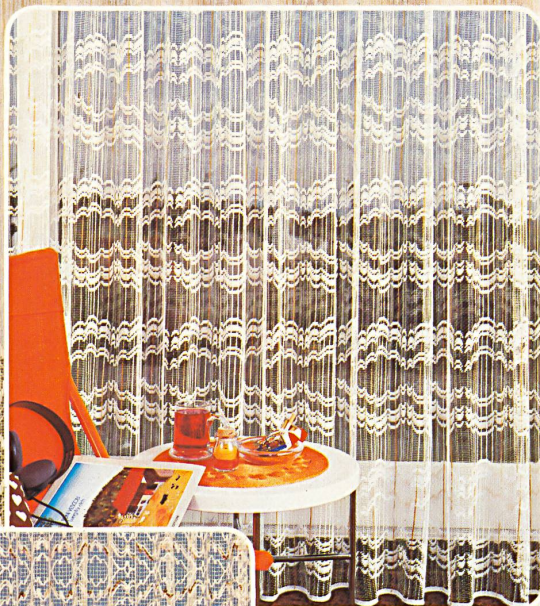
Alsilor  
A.J.G. Silva, Lda.  
Av. Almirante Reis 89, 6º, D  
P-Lisboa

C. Vaquero dos Santos  
P. do Marquês de Pombal 250  
P-Porto

## FORSTER WILLI & CO. AG

FLURHOFSTRASSE 150  
CH-9001 ST. GALLEN  
TEL. 071 25 55 15





 **Müratex** 

**Die immer schöne Schweizer Gardine.  
Le beau voilage suisse.**

Schweiz. Ges. für Tüllindustrie AG  
CH-9542 Münchwilen  
Telefon 073-26 21 21 Telex 77 616



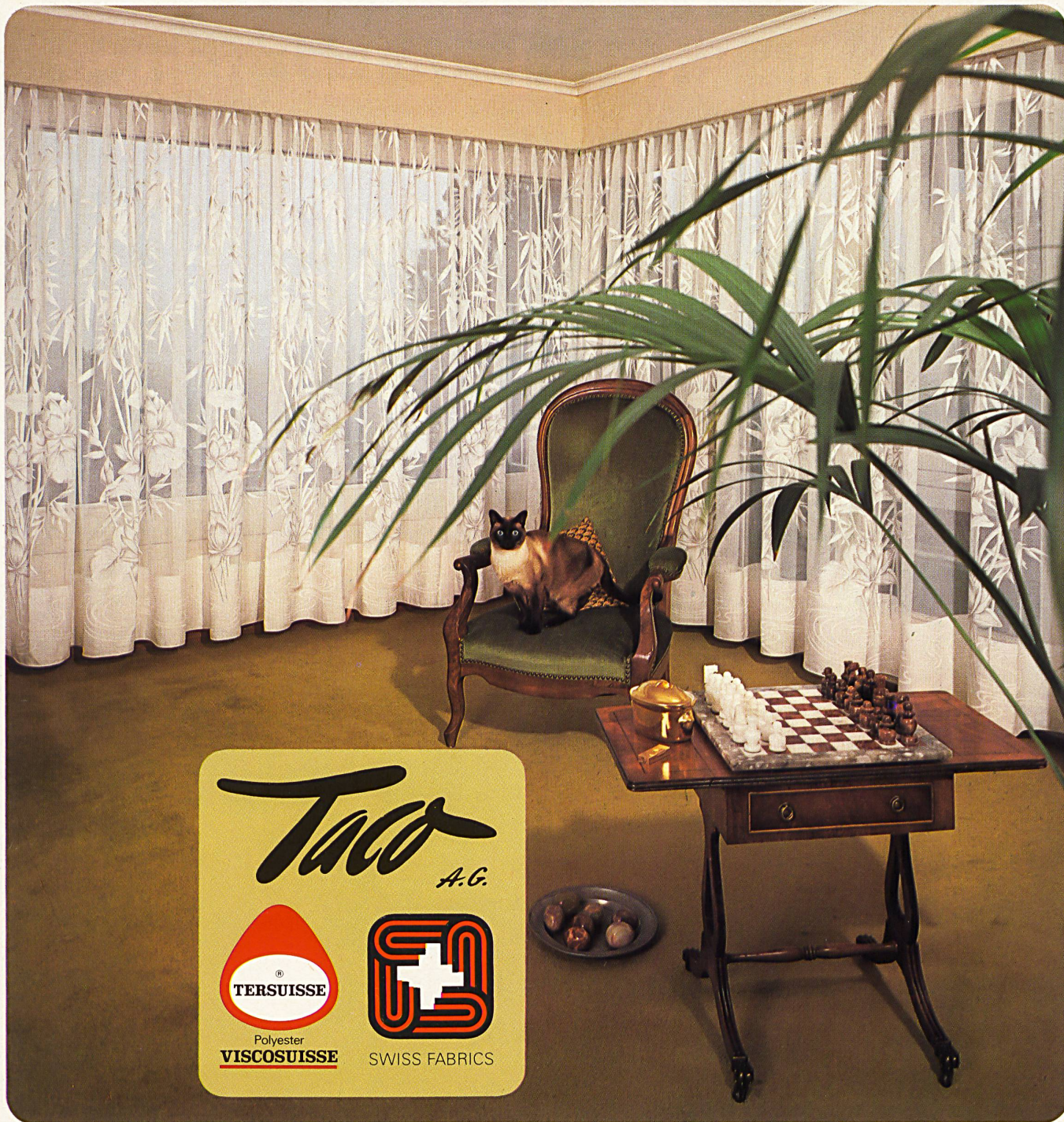


# WEBER TEXTIL WERKE

spinnt, webt, konfektioniert  
in 4663 aarburg/schweiz  
telefon 062/413222, telex 68103







## Exklusiv-Gardinen von Taco

Tersuisse-Marquissette-Ausbrenner mit Bleibandabschluss, 275 cm hoch. 10 attraktive Dessins in verschiedenen Farbstellungen.

- \* Taco AG  
Feldeggstrasse 5, CH-8152 Glattbrugg  
Tel. 01-810 52 11
- \* Heimtextil'78  
Stand Taco-France, Halle 8, Obergeschoss,  
Stand-Nr. 81 438

Tersuisse® eingetragene Schutzmarke der Viscosuisse AG, Emmenbrücke.



# "Der Schlaf ist doch die köstlichste Erfindung."

Heinrich Heine

*Unsere Leidenschaft:*  
modische Bettwäsche und Jersey-  
Spannbetttücher.

*Unsere Stärke:*  
beste Schweizer Qualität.

## SCHLOSSBERG

Schlossberg Textil AG

CH - 8038 Zürich

Etzelstrasse 42, Telex 0045 54047

Telefon (Direktwahl) (00411) 45 73 73



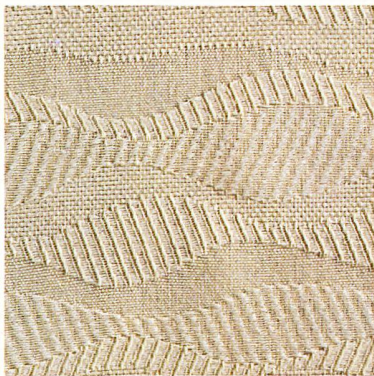


Möbelstoffe  
Langenthal

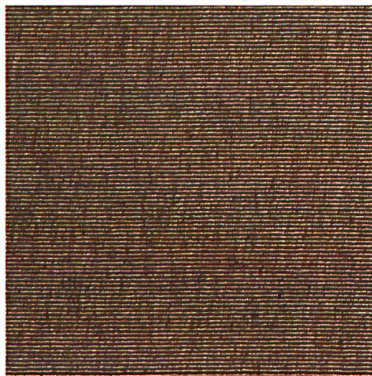
Artikel/Article	Farbe/Couleur
Zusammensetzung/Composition	
<i>Neue Kollektion 1978</i>	
Breite/Largeur ca. 130 cm →	

YLENE

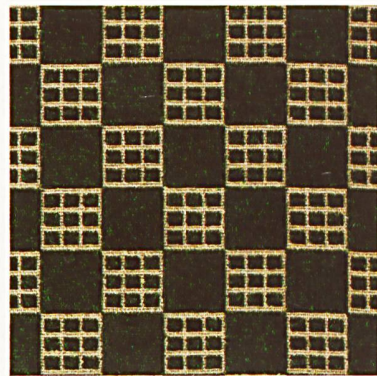




**5020/2** Farben/colors/couleurs: 2  
74% Wolle/laine/wool  
26% Viscose  
530 g/m<sup>2</sup>



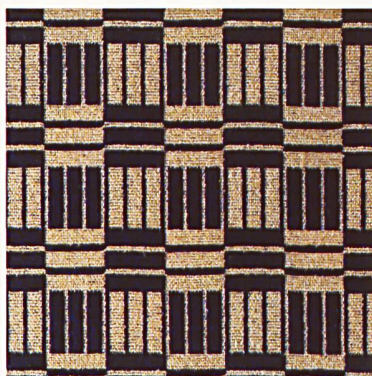
**9875/64** Farben/colors/couleurs: 4  
100% Alpaca  
540 g/m<sup>2</sup>



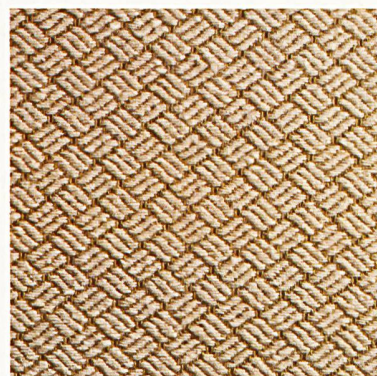
**1280/34** Farben/colors/couleurs: 5  
44% Wolle/laine/wool  
56% Azetat/acetate  
530 g/m<sup>2</sup>



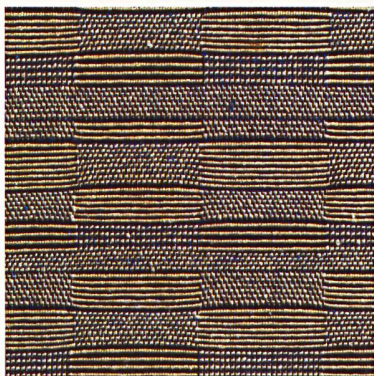
**1390/42** Farben/colors/couleurs: 12  
100% Wolle/laine/wool  
525 g/m<sup>2</sup>



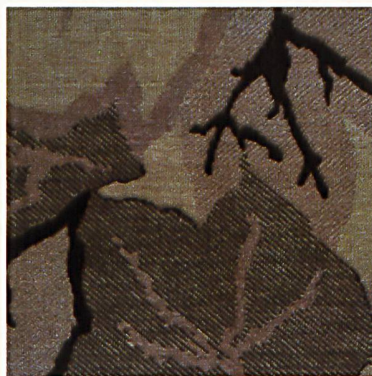
**1290/44** Farben/colors/couleurs: 5  
44% Wolle/laine/wool  
56% Azetat/acetate  
530 g/m<sup>2</sup>



**1250/4** Farben/colors/couleurs: 6  
77% Wolle/laine/wool  
23% Viscose  
770 g/m<sup>2</sup>



**1330/44** Farben/colors/couleurs: 10  
100% Wolle/laine/wool  
515 g/m<sup>2</sup>

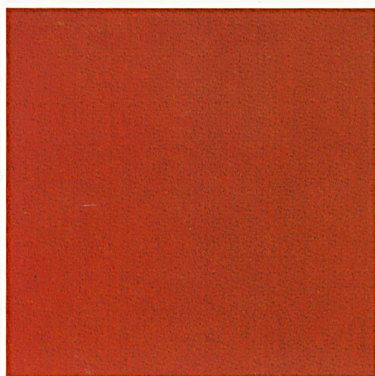


**9705/76** Farben/colors/couleurs: 3  
100% Polyacryl  
470 g/m<sup>2</sup>



**1270/58** Farben/colors/couleurs: 11  
99% Wolle/laine/wool  
1% Nylon  
620 g/m<sup>2</sup>

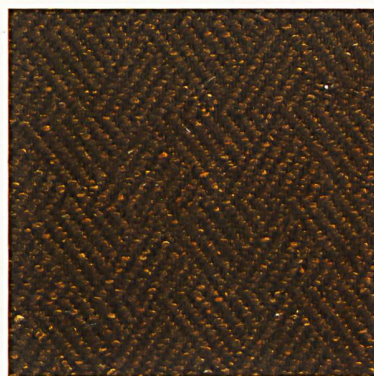




**6200/23** Farben/colors/couleurs: 27  
100% Wolle/laine/wool  
400 g/m<sup>2</sup>



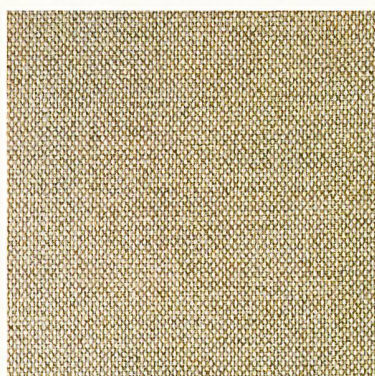
**4700/21** Farben/colors/couleurs: 7  
50% Wolle/laine/wool  
48% Viscose, 2% Nylon  
660 g/m<sup>2</sup>



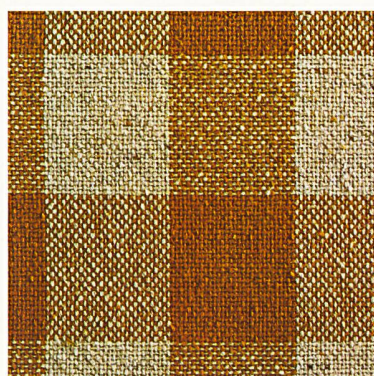
**1260/62** Farben/colors/couleurs: 6  
66% Wolle/laine/wool  
34% Viscose  
775 g/m<sup>2</sup>



**1350/26** Farben/colors/couleurs: 5  
6% Baumwolle/coton/cotton  
38% Viscose  
13% Acryl/acrylic, 43% Polypropylene  
515 g/m<sup>2</sup>



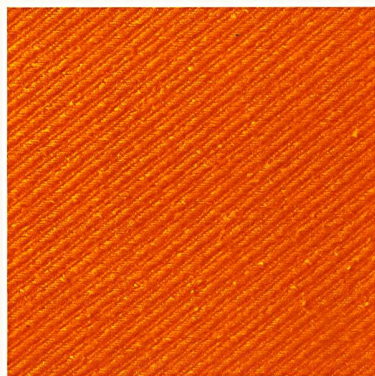
**1530/4** Farben/colors/couleurs: 2  
74% Wolle/laine/wool  
26% Viscose  
530 g/m<sup>2</sup>



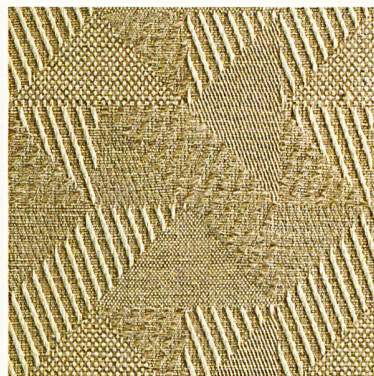
**6260/16** Farben/colors/couleurs: 6  
100% Wolle/laine/wool  
670 g/m<sup>2</sup>



**9735/8** Farben/colors/couleurs: 4  
25% Baumwolle/coton/cotton  
25% Modal, 50% Polyacryl  
510 g/m<sup>2</sup>



**1370/22** Farben/colors/couleurs: 13  
100% Wolle/laine/wool  
610 g/m<sup>2</sup>

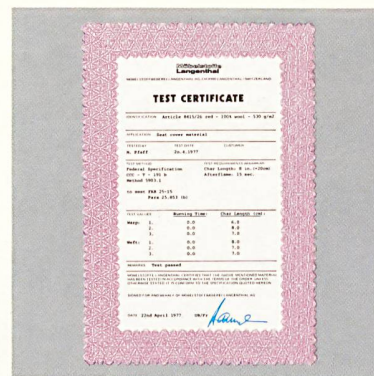
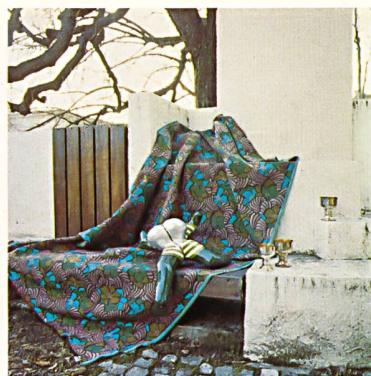
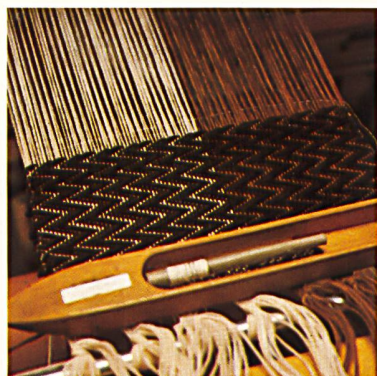
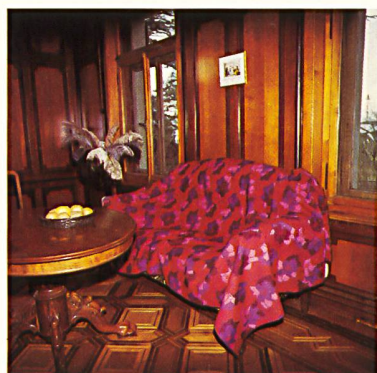
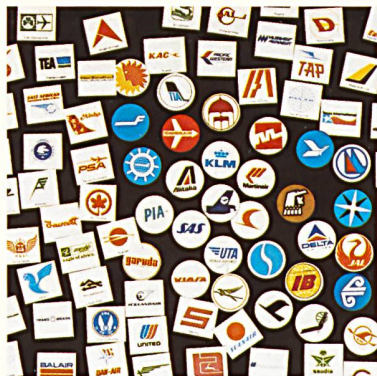


**5010/4** Farben/colors/couleurs: 2  
74% Wolle/laine/wool  
26% Viscose  
530 g/m<sup>2</sup>

**Möbelstoffe**  
**Langenthal**

Möbelstoffweberei Langenthal AG  
CH-4900 Langenthal/Schweiz, Tel. (063) 22 29 86/Telex 68174





**Möbelstoffe  
Langenthal**

Möbelstoffweberei Langenthal AG  
CH-4900 Langenthal/Schweiz, Tel. (063) 22 29 86/Telex 68174



Weberei · Stickerei Betriebe  
Tissage · Fabrique de broderies  
Weaving mill · Embroidery factory

## Filtex AG St.Gallen

Schweiz  
Teufenerstr. 1  
9001 St.Gallen  
Tel. 071 22 58 61  
Telex 77116



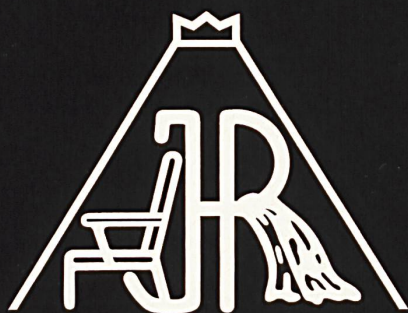
Frankfurter Messe 11.-15. Januar 1978

Halle 6/E

Gang C

Stand 313





# J. Pelz

**Ihr Fabrikant für Dekostoffe**  
**Qualität • Dienstleistung • Preis**

Hauptsitz in CH-Cartigny / Genf  
Auslieferungslager in der  
Bundesrepublik Deutschland  
und Grossbritannien

**Votre fabricant de tissus  
de décoration**  
**Qualité • Service • Prix**

Siège principal à  
CH-Cartigny/Genève  
Dépôts en République fédérale  
allemande et Grande-Bretagne



**Your curtaining fabric  
manufacturer**  
**Quality • Service • Price**

Head office  
at CH-Cartigny/Geneva  
Warehouses in West Germany  
and Great Britain

**J. Pelz & Cie SA**

CH-1236 Cartigny/Genève

**J. Pelz & Co.**

Hedderichstrasse 71  
D-6000 Frankfurt am Main 70

**J. Pelz and Company Ltd.**

50, Priory Road  
GB-Tonbridge Kent TN9 2UJ



An der HBH, am Stand Nr. 50617 in Halle 5, Gang F, läutet die Alpina das «Jahr der guten Geschäfte» ein und zeigt, wie man Tufting-Teppichen das Klingeln beibringt. Tun Sie Ihrer Bilanz den Gefallen und kommen Sie.

A la HBH, stand No 50617, halle 5, allée F, Alpina carillonne «l'Année des bonnes affaires» et démontre comment faire sonner la caisse, grâce aux tapis tufting. Venez nous voir – pour le plus grand bien de votre bilan.

At the HBH, at stand Nr. 50617 in hall 5, lane F, Alpina will be ringing in the "Good Business Year" and demonstrating how to teach tufting carpets to tinkle. Do your balance-sheet a favour and come along.

# alpina



Alpina Teppichwerke AG, CH-8623 Wetzikon/Schweiz  
Alpina Manufacture de Tapis SA, CH-8623 Wetzikon/Suisse  
Alpina Carpet Mill Ltd., CH-8623 Wetzikon/Switzerland





tissus d'intérieur

ZUMSTEG AG – CH-8034 Zürich – Zollikerstrasse 226 – Tel. 01/55 21 73







# BONJOUR

Boller, Winkler + Cie.  
Spinnerei und Weberei  
CH-8488 Turbenthal

Frottier-Neuheiten aus unserer  
reichhaltigen Kollektion





# Scheitlin Worb

Tischwäsche, Badewäsche, Bett- und Küchenwäsche  
für Hotels, Restaurants und Fachgeschäfte

Linge de table, de bain, de lit et de cuisine  
pour hôtels, restaurants et magasins spécialisés

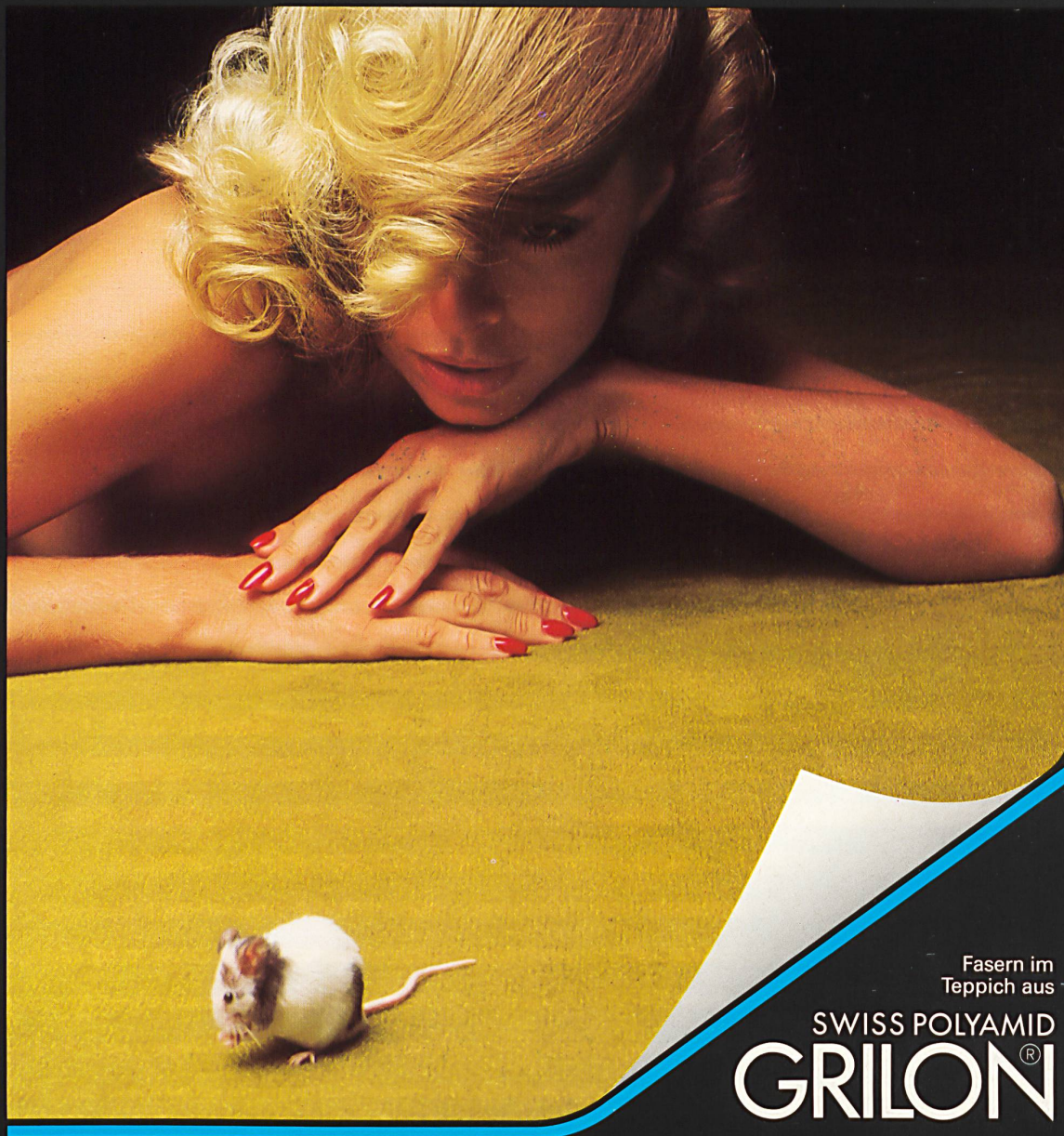
Table-, bath-, bedlinen and kitchen cloths and towels  
for hotels, restaurants and specialised department stores

**SCHEITLIN WORB AG**

3076 WORB / SWITZERLAND  
TEL. 031 / 83 11 51



# DA LIEGT ETWAS DARUNTER



Fasern im  
Teppich aus

SWISS POLYAMID  
**GRILON**<sup>®</sup>

Wenn wir der Sache auf den Grund gehen, kommen wir zur Faser – zu SWISS POLYAMID GRILON und SWISS POLYESTER GRILENE, den Markenfasern für textile Bodenbeläge:

in Wohn-, Ess-, Schlafzimmern, in Kinderzimmern, Korridoren, Treppenhäusern, in Arbeitsräumen, Schulen, Spitälern, Kinos, Theatern, in Turnhallen, Sporthallen, Ausstellungshallen, in Autos, Flugzeugen und Schiffen.

Für alle sind unsere Fasern ein guter Grund. Verlangen Sie bitte ausführliche Dokumentationen: den farbigen Teppichprospekt, das umfassende Typenprogramm oder die technischen Merkblätter.

**GRILON SA**

CH-7013 Domat/Ems, Schweiz  
Telefon 081 36 24 21  
Telex 74383

Verkaufsgesellschaft der  
EMSER WERKE AG  
für Fasern, Fäden und Monofile




SWISS POLYAMID  
**T GRILON**

SWISS POLYESTER  
**T GRILENE**

Bitte besuchen Sie uns an der HEIMTEX, Frankfurt, Halle 5a, Stand Nr. 52717.



A woman with blonde hair is lying on a green damask bedsheet, resting her chin on her hands. The bedsheet features a repeating pattern of stylized flowers and leaves in a lighter green color. The background is dark, possibly a night scene with some foliage.

Damast-Bordüren-  
Neuheit  
(durchgewoben)  
aus reiner  
Baumwolle,  
100° kochecht



**BOVIAQVA**  
Bettwäsche

AG vorm. Hofer + Co.  
CH-4800 Zofingen



# ERFOLG IST KEIN ZUFALL.

Wenn unsere Produkte am Markt Erfolg haben, hat das seine Gründe:

- ständige Marktforschung
- überzeugendes Design
- erlesene Qualität
- umfassende Serviceleistungen
- und die Preise stimmen

Mit Grüneta-Produkten wird auch Ihr Erfolg kein Zufall sein.

**GRÜNETA-DESSINS  
SIND  
»BETT«-SELLER.**



Weberei Grüneck AG.,  
CH-8554 Grüneck,  
Telefon 054-81303,  
Telex 76644 W G R CH

# Grüneta®





## „..welche Schweizer Bank?“

Das ist kein Geschäftsgeheimnis. Das wissen so viele erfolgreiche Geschäftsleute, dass es einer dem andern sagt: Schweizerische Bankgesellschaft. Man kennt und schätzt sie rund um die Welt. Wegen ihrer Erfahrung und Sicherheit. Und dem Einfallsreichtum, mit dem sie Finanzprobleme löst. Ihr Hauptsitz ist in Zürich. In einem Land mit gesunder Wirtschaft und stabiler Währung. Das ist eine solide Grundlage für eine weltweite Tätigkeit. Setzen Sie sich mit uns in Verbindung, wenn Sie Näheres wissen möchten.

**Bilanzsumme: 52 600 Millionen Schweizerfranken.  
Aktienkapital und Reserven: 3200 Millionen Schweizerfranken.**

**Hauptsitz: Bahnhofstrasse 45, Zürich.**

**200 Geschäftsstellen in der Schweiz:** so in Genf, Lausanne, Basel, Bern, Lugano, in den Flughäfen von Zürich und Genf.

**Ein weltweites Netz von Geschäftsstellen:** Europa: London, Luxemburg, Madrid, Moskau. Nordamerika: New York, Chicago, Cayman Is., San Francisco, Hamilton/Bermuda, Mexico, Montreal, Toronto. Zentral- und Südamerika: Panamá, Bogotá, Caracas, São Paulo, Rio de Janeiro, Buenos Aires. Mittlerer Osten: Abu Dhabi, Bahrain, Beirut, Jeddah, Teheran. Ferner Osten: Tokio, Singapur, Hongkong. Australien: Melbourne, Sydney. Afrika: Johannesburg.



Schweizerische Bankgesellschaft



Ihr Schweizer Partner. Weltweit.





AG WEBEREI WETZIKON

Verkaufsbüro Adliswil    Albisstrasse 33    8134 Adliswil

Swiss   
Cotton





FINE SWISS FABRICS AND EMBROIDERIES  
J. G. NEF + CO LTD HERISAU SWITZERLAND



Fashionable Swiss Fabrics for ladies'  
dresses, blouses and men's shirts

Embroideries and novelties

Furnishing and curtain fabrics



Schweizer Qualitätsgewebe für Damen-  
kleider, Blusen und Herrenhemden

Stickerei-Nouveautés

Dekorations- und Gardinenstoffe

Tissus Suisses de qualité pour robes  
de dames, blouses et chemises d'hommes

Broderies-nouveautés

Tissus d'ameublement et pour rideaux

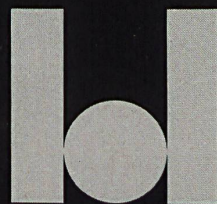






Prime source for home furnishing fabrics  
Drapes • Table cloths

**ALOIS S. HEUBERGER**



**TEXTILIEN**

POB 325 • Badenerstrasse 414 • Business Center • NOVA-PARK • CH-8040 ZURICH • Tel. 01 52 68 22 • Telex 58 327 ch



# ABZ NAHTLOS

## Das umfassende Vorhang-Programm mit der neuen Optik

fensterhoch

150 cm - 180 cm

zimmerhoch

250 cm - 280 cm

keine Zwischennähte  
einwandfrei für das Auge  
keine Rapportprobleme  
mit Bleiband  
weniger Näharbeit

Adolphe Bloch Söhne AG  
Zypressenstrasse 76  
CH-8040 Zürich

Tel. 01 - 242 66 30  
Telex 52022

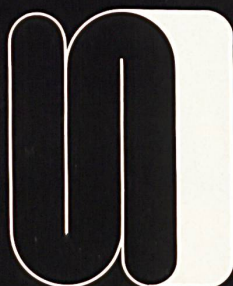




Christian Fischbacher Co. AG, Vadianstrasse 6, 9001 St.Gallen,







Weberei Teufen

CH-9053 Teufen

Tel. 071 - 33 11 66

SCHLÄPFER  
& CO

Telex 71 198 WEBCO

Hersteller von modischen Dekorationsstoffen  
Fabricants de tissus modernes pour décoration  
Manufacturers of high class furnishing fabrics





SCHLÄPFER  
& CO

Hersteller exklusiver Erzeugnisse  
in Jacquard und Schaff, aus  
100 % Acryl und gemischten Fasern,  
in verschiedenen Breiten.

Fabrication d'articles exclusifs en  
diverses largeurs, avec dessins  
jacquard et ratière en pure fibre  
acrylique et en fibres mélangées.

Manufacturers of exclusive jacquard  
and dobby-loom fabrics in 100% acryl  
and mixed fibres in various widths.

1. Markanter Berber-Streifen in harmonischer Farb-  
gebung aus 100 % Acryl, 120 cm breit.

1. Rayures berbères accentuées en coloris har-  
monieux, pure fibre acrylique, 120 cm de large.

1. Striking berber stripes in matching colours in  
100% acryl, 120 cm wide.

2. Rustikaler Faux-Uni aus 100% Acryl in diversen  
Naturtönen, 120 cm breit.

2. Faux uni rustique en pure fibre acrylique, en divers  
coloris naturels, 120 cm de large.

2. Rustic imitation plain fabric in 100% acryl in  
various natural shades, 120 cm wide.

3. Dégradé-Streifen aus 100% Acryl in Naturtönen,  
120 cm breit.

3. Rayures dégradées en tons naturels, pure fibre  
acrylique, 120 cm de large.

3. Shaded stripes in 100 % acryl in natural shades,  
120 cm wide.

4. Eleganter Uni mit Shantung-Charakter aus 100%  
Acryl in breiter Farbskala, 120 cm breit.

4. Élégant tissu uni de caractère shantung en pure  
fibre acrylique, 120 cm de large; se fait dans une  
large gamme de coloris.

4. Elegant shantung-look plain fabric in 100% acryl  
in a wide range of colours, 120 cm wide.



Unternehmer-Erfolg beruht aber vor allem auf der Wahl des Partners. Dazu gehört auch der Lieferant, der bereit ist, die reibungslose Abwicklung vom Rohstoff bis zum Produkt zu garantieren, der etwas versteht von den Problemen der 3-Zylinder-Spinner, Kammgarn-Spinner, Streichgarn-Spinner, Open-end-Spinner, genauso wie vom Weben, vom





Färben, vom Drucken und Ausrüsten, der bereit ist, bei auftretenden Problemen mit kompetenten Fachleuten in der Fabrik aufzukreuzen und Lösungen anzubieten; ein Lieferant wie Bayer, dessen Entwicklungen im Trend und Styling sich in den Kollektionen der Unternehmer zeigen, wie das auf den folgenden Seiten ersichtlich ist.

Bayer (Schweiz) AG  
Verkauf Fasern  
Basel

Clarastrasse 19  
Telefon 061/33 39 30



PS: Heimtextil Frankfurt vom 11. bis 15. Januar 1978: Wir erwarten unsere Freunde und jene unserer Kunden am Ländertreffpunkt Schweiz in der Kongresshalle. Dort finden Sie das spezifische Schweizer Angebot an Garnen, Stoffen und Teppichen aus Bayer-Textilfaser.



# AROVA

Schweizer Zuverlässigkeit in Qualität und Lieferung



## Teppichgarne

farbige und rohweiße Garne für den besseren Teppich. Halbkammgarne Nm 1,4—8,0 aus allen synthetischen Fasern, auch in Mischung mit Naturfasern. Effektgarne: Jaspés, Flammengarne, Berber-Noppen u.a., thermofixierte Garne

## Dekogarne

hochwertige Garne für modische Webdekos, Strukturgardinen und Inbetweens, farbig und rohweiß Nm 0,8 bis 8,0, aus Dralon und Polyesterfasern, auch mit Naturfaserbeimischung. Effektgarne: Bouclés, Ondés, Flammen-, Core- und Noppengarne

AROVA — Ihr Partner für anspruchsvolle Garne



CH - 8201 Schaffhausen / Schweiz

**AROVA SCHAFFHAUSEN**

Tel. 053 4 55 21, Telex 76 135 AROVA CH

AROVA — ein Heberlein-Unternehmen



# AROVA-GARNE FÜR HEIMTEXTILIEN



Vierfarbiger Dralon®-Effektzwirn im Spacecolor-Verfahren mit mehrfarbiger Wirkung.  
Four-coloured Dralon® effect twist in the Spacecolor process with multicoloured effect.

Dralon®-Garn mit Seidennoppen.  
Dralon® yarn with silken burls.

Die bis anhin als Herstellerin von hochwertigen Teppichgarnen bekannte Firma Arova Schaffhausen AG, Schaffhausen, stellte vor Jahresfrist ihre erste Kollektion von Effektgarnen für Heimtextilien vor. Angesprochen wurden dabei vor allem Deko- und Gardinenfabrikanten. Wie schon im Teppichgarnbereich erforschte man die Bedürfnisse des Marktes intensiv und konzipierte aufgrund dieser Studien die neue Kollektion. Reicht das Angebot in Teppichgarnen von groben Produkten mit rustikalen Strukturen, wie Haarmischungen und Berbertypen, bis zu feinen, weichen Gespinsten mit Seidenluster für Feinvelours, so findet man in der Garnpalette für den Dekostoff- und Gardinensektor ebenfalls gröbere Strukturen und weiche Coregarne, Flammen- und Noppeneffekte aus Bayer-Textilfaser Dralon®, Mischungen mit Leinen, Seide und Wolle im «Naturlook» und raffinierte Farbkombinationen.

Die international sehr erfolgreiche Garnkollektion ist das Produkt einer engen Zusammenarbeit zwischen Rohstofflieferant, Garnhersteller und Weiterverarbeiter wie auch zwischen Entwicklungstechnikern, Stylingspezialisten und Fachleuten der Produktions- und Verkaufsabteilungen. Die Arova Schaffhausen AG ist bemüht, ihren Kunden stets eine aktuelle Garnpalette anzubieten, welche die Schaffung modisch trendsicherer Kollektionen ermöglicht. Zu den Dienstleistungen der Arova Schaffhausen AG gehören auch die Vermittlung interessanter Ideen aus der eigenen Musterfärberei und -spinnerei sowie die Entwicklung neuer Dessins, Gewbevorschläge und Gewirkmuster, die den internationalen Abnehmerkreis der Firma bei der Gestaltung tendenzgerechter Kollektionen aktiv unterstützen.

## AROVA SCHAFFHAUSEN



# AROVA YARNS FOR HOME TEXTILES

The firm of Arova Schaffhausen Ltd., Schaffhausen, known until now mainly for its production of high quality carpet yarns, recently presented its first collection of knop yarns for home textiles, aimed primarily at curtaining and net curtaining manufacturers. As it had already done in the carpet yarn sector, this firm first of all carried out a thorough market survey in order to discover the needs of the clientele and plan its new collection according to the results of this survey. Just as the production of carpet yarns ranges from coarse articles with rustic structures, such as mixtures of hair and berber styles, to fine soft yarns with a silken sheen for fine velours, so the range of yarns for the curtaining and net curtaining sector also includes coarse structures and soft core-yarns, flammé and burlé yarns in the Bayer Dralon® textile fibre, mixtures of linen, silk and wool in the natural look and refined colour combinations. The very successful international collection of yarns is the result of close cooperation between raw material suppliers, yarn producers and finishers as well as between development engineers, stylists and specialists from the production and sales departments. Arova Schaffhausen Ltd. makes a point of always offering its clients a modern range of yarns, enabling them to create collections in keeping with the latest fashion. Among the many services provided by Arova Schaffhausen Ltd. is the sharing of interesting ideas from its own dyeing and spinning works as well as the development of new designs, weaves and knitted patterns, thus actively helping the firm's international circle of clients in their creation of fashionable collections.



△ Coregarn (PES) mit Einspinnflamme als Farbeffekt, kombiniert mit Vestan®-Coregarn in fein nuanciertem Farbton als Fülleffekt.

Core-yarn (PES) with spun flammé coloured effect combined with Vestan® core-yarn in finely shaded colour for extra fullness.

◁ Farbeffekt durch Dralon®-Spacecolor-Garn, eine der besonderen Arova-Spezialitäten (Dessin Arova).

Colour effect achieved with Dralon® Spacecolor yarn, one of Arova's chief specialities (Arova design).

Herstellernachweis der Gewirke durch Arova Schaffhausen AG, Schaffhausen / Information about manufacturers of the knitted fabrics by Arova Schaffhausen Ltd., Schaffhausen.

## AROVA SCHAFFHAUSEN







Die neuen Schafsgewebe von  
Volkart aus der Kollektion  
Tenda 2000, hergestellt mit  
Garnen aus Bayer-Textilfaser  
Dralon® der Arova  
Schaffhausen AG (Schuss)  
und der Spinnerei an der Lorze,  
Baar (Kette).

Nouveaux tissus ratière de  
Volkart, de la collection  
Tenda 2000, produits au moyen  
de filés d'Arova Schaffhouse SA  
pour la trame et de la Filature  
de la Lorze à Baar pour la chaîne;  
les deux articles dans la fibre  
textile Dralon® de Bayer.

New Volkart dobby-loom fabrics  
from the Tenda 2000 collection  
made with yarns of Bayer  
Dralon® textile fibre by  
Arova Schaffhausen Ltd. (weft)  
and the Lorze Spinning Mills,  
Baar (warp).

**J. Volkart**  
JACQUARD-WEBEREI

Rehetobel









# Wir helfen unseren Kunden beim Lösen ihrer Probleme

## Nous aidons nos clients à résoudre leurs problèmes

### We help our clients solve their problems

#### Problem unseres Kunden

Wir suchen weiche, wohnlliche, modische Gewebe mit fließenden Farben, die nicht Eintagsfliegen sein sollen.

#### Unser Lösungsvorschlag

Unsere Dégradégarne mit verschiedenen fließenden Mälangen und einem Rapport von 400 km – Ergebnis einer eigenen Maschinenentwicklung! Keine Gefahr der Bilderrung.

#### Le problème d'un client

Nous cherchons à fabriquer des tissus souples et moelleux en coloris fluides, au succès durable.

#### Notre proposition

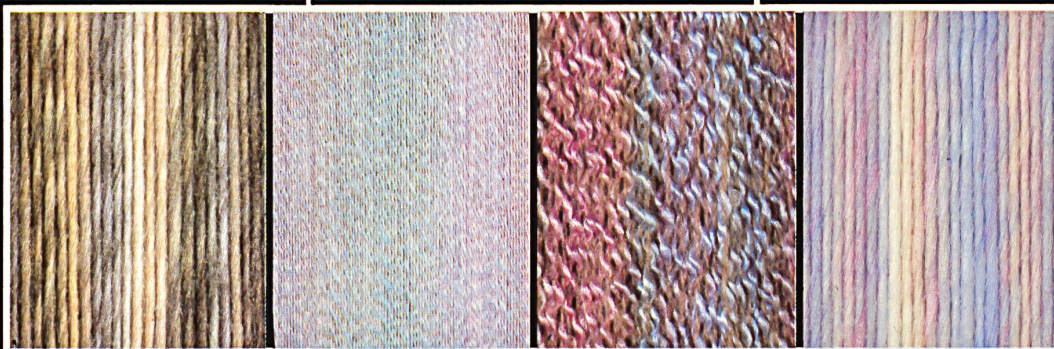
Nos filés dégradés en divers mélanges fluides, avec un rapport de 400 km, obtenus sur machines de notre propre fabrication! Aucun risque de dessins non désirés.

#### Our client's problem

We are looking for soft, fashionable fabrics with fluid colours whose popularity will last.

#### Our suggested solution

Our shaded yarns with different subtle mixtures and a repeat of 250 miles – the product of our own machine development! No risk of undesired patterning.



#### Resultat

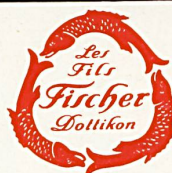
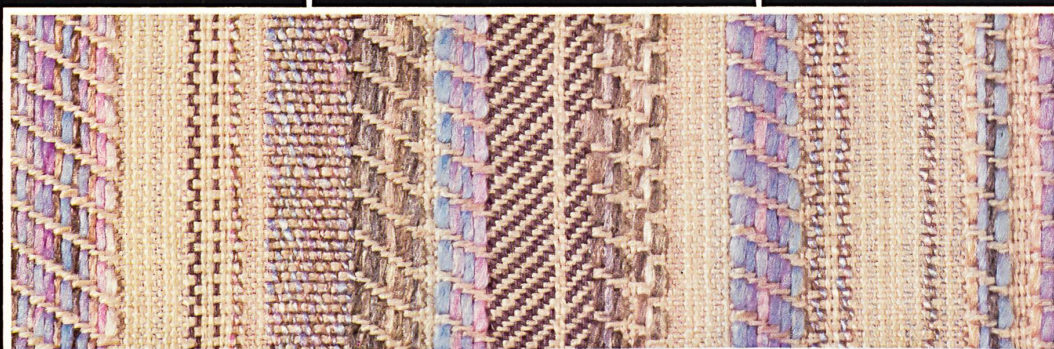
Ganz neue nicht mit Bindungstechnik kopierbare Musterungsmöglichkeiten.

#### Le résultat

Possibilités entièrement nouvelles de dessins, impossibles à copier avec des astuces d'armure.

#### Result

Brand new possibilities of design that are impossible to copy by weaving methods.



Aktiengesellschaft Ernest H. Fischers Söhne 5605 Doltikon Telefon 057 4 37 77 Telex 54818

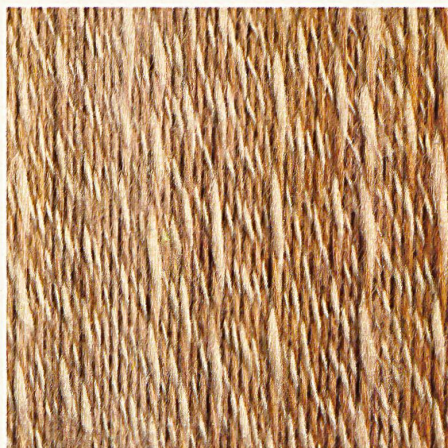
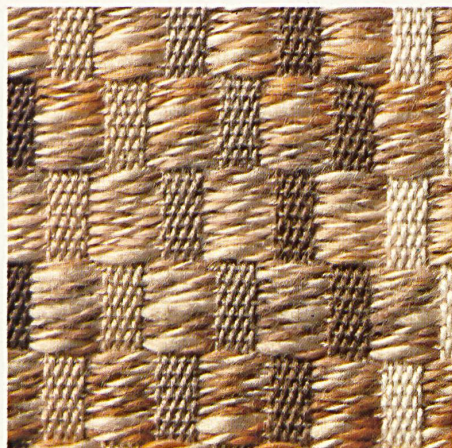
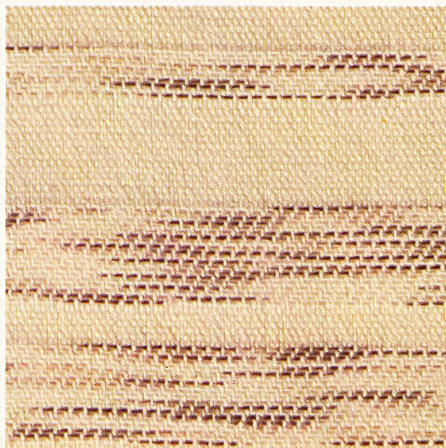




Bedrucktes, feines und glattes Dralon®-Garn Nm 36/2 wird in Kontrast zu einem uni Dralon®-Garn eingesetzt.

Filé de Dralon® Nm 36/2 imprimé, fin et lisse, utilisé en contraste avec un filé de Dralon® uni.

Printed, fine and smooth Dralon® yarn, count 36/2, used in contrast to a plain Dralon® yarn.



Dralon®-Effektgarn als Schuss in verschiedenfarbiger Kette aus 100 % Bayer-Textilfaser Dralon®.

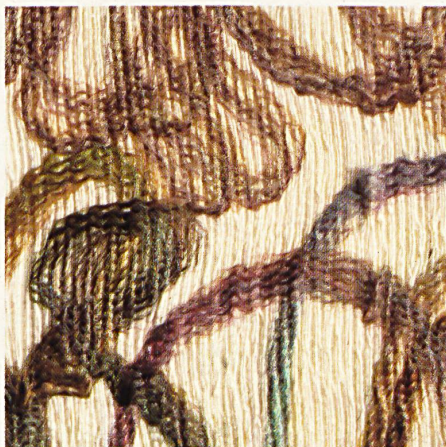
Filé d'effet en Dralon®, utilisé pour la trame dans une chaîne multicolore en 100 % fibre textile Dralon® de Bayer.

Dralon® effect yarn used for the weft in a multicoloured warp in 100 % Bayer Dralon® textile fibre.

Dralon®-Multicolor-Effektgarn, angewendet für Malimo-Gewebe.

Filé d'effet multicolore en Dralon®, utilisé pour tissus Malimo.

Dralon® multicoloured effect yarn, used for a Malimo fabric.







Besonders bekannt für ihre Jacquard-Erzeugnisse, webt Habis Textil AG, Flawil, ebenso effektvolle Schafmuster, einfarbig und bunt. Auch in Raschelvorhängen zählt das Unternehmen zu den führenden Herstellern.

Spécialement connue pour ses jacquards, la maison Habis Textil SA, Flawil, tisse aussi d'attrayants motifs ratière, unis et multicolores. Cette entreprise compte également parmi les premiers producteurs de voilages rachel.

Known mainly for its jacquard fabrics, Habis Textile Ltd., Flawil, also weaves striking plain and coloured dobby-loom patterns. The firm is also one of the leading manufacturers of raschel curtaining.





HABIS

DIE ERFAHRUNG HAT ES  
IN SICH!

*Unsere Erfahrung im*

---

SPINNEN

---

WEBEN

---

FÄRBEN/DRUCKEN

---

AUSRÜSTEN

---

*steht voll im Dienste  
der führenden Unternehmen  
der Textilindustrie  
und des Handels*

---

Habis Textil AG. 9230 Flawil  
Telefon (071) 831011  
Telegramme Habis Telex 77687



# ROTO LOR\*

Open-end-Garn

# ROWENA

100% DRALON  
glänzend



\* eingetragene Schutzmarke

Spinnerei an der Lorze  
CH-6340 Baar/Schweiz

## LORZE





Nm 10-50 / Ne 6-30

Open-end-Garn Rowena-Dralon® im Dekobereich in Kette und Schuss, rohweiss und gefärbt.

Filé « open end » Rowena, en Dralon®, écri et teint, utilisé en trame et en chaîne pour les tissus de décoration.

Rowena-Dralon® open-end yarn, used for warp and weft, in curtaining fabrics, écri and coloured.

**LORZE**





Bayer (Schweiz) AG  
Verkauf Fasern  
Basel